

S láskou k půdě

**Prémiové
zemědělské
pneumatiky**



**Stáhněte si aplikaci:
Agriculture TireTech**





Úrodu sklídíme společně. Na pneumatikách, kterým můžete důvěřovat.

S láskou k půdě

Půda pod našima nohama je místo, kde se odehrává celý koloběh života. Dává nám potraviny a zajišťuje výživu. Mění se podle ročního období i počasí. Nekonečný příběh, který se opakuje rok co rok, od jara do zimy. Nikdo tomu nerozumí lépe než farmáři.

Bez jejich lásky k práci a k půdě by nebyla zorána žádná pole. Nebylo by zaseto a nesklídila by se ani žádná úroda. Ať už prší nebo svítí slunce, ať je tuhá zima nebo něžné jaro. Na farmáře se můžeme spolehnout, že z půdy získají to nejlepší. Jeden den s přírodou bojují, druhý den jsou s ní v míru. Farmáři jsou hnací silou našeho zemědělství. Dělají vždy vše pro to, aby dostali úrodu z polí do bezpečí sil a sýpek.

Ve společnosti Continental jsme stejní. Stejně jako farmáři se pyšníme tím, že respektujeme zákony přírody. A odhodlaně jejich požadavky zdoláváme. Naše partnerství s farmáři začíná společnou láskou k půdě, které se i naše pneumatiky dotýkají nejčastěji. Při tom všem si vždy najdeme čas na společný dialog – tak, abychom stále rozuměli Vaším každodenním potřebám.

Naši specialisté ve výrobě a vývoji inženýři mají mnoho let zkušeností, které přenášejí do vývoje pneumatik. Ty jsou stále s Vámi. S Vámi se v hustém dešti brodíte blátem na poli a vezou Vás pod žhnoucím letním sluncem po lní cestou.

Jsou oddáni vývoji nových pneumatik. Tak, aby naše výrobky byly ještě odolnější a efektivnější. Aby co nejméně poškozovaly půdu a aby Vám přinášely co nejvíce pohodlí. Přesně tak, jak jsou farmáři spjati s půdou, my jsme spojeni s farmáři. A udržujeme kola v pohybu: efektivně, spolehlivě a komfortně. S láskou k půdě.

Lousado - úrodná půda pro inovace

Živnou půdou pro hledání nových řešení jsou inovace. Do těch se snažíme investovat náš čas i finance. I proto jsme se rozhodli postavit naši novou výrobní halu v portugalském městě Lousado.

Tento nový závod se stal domovem pro nejmodernější technologie a vývoj jde zde neustále dopředu. Díky tomu můžeme farmářům pomáhat ještě lépe a efektivněji.



Prodloužení záruky až na 10 let

Rozsah pokrytí 10leté záruky

Týká se závad, kvůli nimž je pneumatika nepoužitelná z důvodu výrobních vad nebo vad materiálu. V takovém případě společnost Continental podpoří nákup nové identické pneumatiky Continental podle dále uvedené tabulky až po dobu 10 let. Maximální náhrada je omezena podle procenta použitelné hloubky dezénu, měřené v nejnižším bodě dezénu.

Příklady výpočtu:

Věk pneumatiky max. 3 roky,
zbytková hloubka dezénu 90 %

→ 80% spoluúčast společnosti Continental z důvodu věku pneumatiky

Věk pneumatiky max. 5 roků,
zbytková hloubka dezénu pouze 30 %

→ 30% spoluúčast společnosti Continental z důvodu zbytkové hloubky dezénu

Věk pneumatiky	Podíl z pořizovací ceny	
1 rok	0 %	Podíl ze záruky společnosti Continental
2 roky	10 %	Podíl z pořizovací hodnoty hrazený zákazníkem
3 roky	20 %	
4 roky	30 %	
5 let	40 %	
6 let	50 %	
7 let	60 %	
8 let	70 %	
9 let	80 %	
10 let	90 %	

*Pro všechny zemědělské pneumatiky Continental vyrobené od 1. srpna 2017 s existujícím výrobním kódem a logem „Engineered for Efficiency“. Další informace o záručních podmínkách jsou k dispozici na zadní straně tohoto dokumentu. Pro získání dalších informací nebo pro uplatnění prodloužené záruky kontaktujte svého prodejce pneumatik.

Technologie, která má náskok.

Technologie VF

Zemědělské pneumatiky musí být všestranné, aby zajišťovaly špičkový výkon na různých podložích a při převážení odlišných nákladů různými rychlostmi. Přesně to jim umožňuje technologie VF („very high flexion“ technologie). Pneumatiky s touto technologií nabízejí možnost vysoké flexe bočnice při současném rozšíření kontaktní plochy, což příznivě ovlivňuje šetrnost k půdě a ke kořenovým strukturám plodin.

To vše je možné díky optimalizovanému patnímu jádru, které je připraveno na vyšší ohyb bočnice a redukuje kompresi vnějšího povrchu pryže. Širší nárazník a ramenní oblast jsou optimalizovány pro distribuci sil s cílem zajistit vysokou životnost. Benefity této konstrukce jsou velké.

Pneumatiky VF poskytují zvýšenou účinnost při přeježdění mezi silnicí a polem, a dokážou unést přibližně o 40 % vyšší zatížení než standardní pneumatiky při stejném tlaku v pneumatikách nebo stejném zatížení při tlaku v pneumatikách přibližně o 40 % nižším.

Pneumatiky s technologií VF



Standardní pneumatiky





Zásadní atributy technologie VF

- 1 Geometrie nárazníku**
Širší, pevnější nárazníky a zesílená ramenní oblast poskytují pneumatice vysokou robustnost a životnost.
- 2 Geometrie patky**
Optimalizovaná patní oblast je připravena podpořit vysokou flexi bočnice.
- 3 Technologie N.flex**
Patentovaná technologie nového nylonu N.flex podporuje pružnost v oblasti patky a bočnice.

TECHNOLOGIE

d.fine

Tvar dezénu vyvinutý speciálně pro splnutí s půdou.

Náš nový tvar dezénu je dokonale spojen s terénem pod pneumatikou a Vy můžete řídit traktor vpřed bez ztlačení. Díky velké styčné ploše a dalším kontaktním prvkům se vysoce výkonné a robustní pneumatiky přizpůsobují jakýmkoliv jízdním podmínkám.

- 1 Vysoké překrytí záběrových zubů ve středové části**
 - ▶ Výhody na silnici: Pohodlná jízda, snížené vibrace
- 2 O 5 % větší kontaktní plocha dezénu než u standardních pláštů**
 - ▶ Výhody na poli: Výborná trakce
 - ▶ Výhody na silnici: Mnohem více ujetých kilometrů
- 3 Hladké propojení mezi záběrovým zubem a základnou**
 - ▶ Výhody:
 - ▶ Vysoký kilometrový výkon, odolné proti poškození
 - ▶ Samočisticí schopnosti, trakce
- 4 Robustní základna záběrového zubu**
 - ▶ Přínosy na poli:
 - ▶ Stabilita
 - ▶ Pevnost
 - ▶ Minimalizace trhlin



Technologie d.fine je dostupná u všech variant dezénů TractorMaster a CombineMaster.

Inovativní řešení

TECHNOLOGIE

N.flex

Unikátní technologie N.flex

Materiál kostry je vyráběn z unikátního nylonového materiálu, na který je pod názvem N.flex podána patentová přihláška. Ten je dostatečně pružný – ať už pro absorpci nárazů při jízdě, nebo rychlé obnovení původního tvaru pneumatiky bez trvalé deformace. Díky tomu jsou pneumatiky robustnější a mají stále kulatý tvar, což je zásadní pro pohodlnou jízdu. Podstatná eliminace zploštěných míst znamená i konec drobných vibrací na pneumatice, která byla delší dobu odstavena.

- Vysoká odolnost proti nárazům díky vysoké roztlačnosti nylonu
- Robustní konstrukce kostry absorbuje energii nárazu bez následného poškození

Technologie N.flex – pro pneumatiky, které neztrácejí sílu

Každý hospodář chce mít něco, co ho udělá jedinečným. Stejně jedinečné jsou i pneumatiky Continental s technologií N.flex. V našem závodě v Lousado se zaměřujeme na špičkové technologie. Vyvinuli jsme zde nový typ nylonové kostry, díky které jsou naše pneumatiky robustnější a flexibilnější.

Tyto pneumatiky jsou připravené zdolávat největší překážky. Neleknou se kamenitých cest, ani bahnitých polí, kterými jedou dál bez ohledu na hrozící nebezpečí. Všechny nerovnosti a překážky pohodlně zvládnou. Aby je – stejně jako v případě

neblomných farmářů – nikdo a nic nezlomil. Pokud přijde náraz, automaticky se vrátí do původního tvaru. A jedou dál.

Po takto náročném dni jsou naše pneumatiky další den zrána připraveny znovu vyrazit na dlouhé cesty za těžkou prací. Pneumatiky Continental si udrží svůj stabilní tvar a díky tomu, že na nich prakticky nenajdete plochá místa, poskytují řidičům maximální pohodlí. Hladké silnice, kamenité cesty i zablácená pole – s novou technologií N.flex jsou naše pneumatiky dostatečně robustní pro jakoukoliv výzvu.



TECHNOLOGIE PATKY

Patka je klíčová část pneumatiky, přenášející výkon a váhu na ráfek. Naše patky vyrobené z jednoho kusu lana jsou masivní, kompaktní a zachovávají si svůj tvar.

Design patky

Obdélníkové patky pro traktorové pláště:

- ▶ Zesílená patní oblast prodlužující životnost patky, připravená na regulaci hustičního tlaku v maximálním rozmezí

Hexagonální patka

Technologie šestihřanné patky je vyvinuta speciálně pro kola kombajnů a nejsilnějších traktorů:

- ▶ Žádný prokluz pneumatiky na ráfku díky silnému a kompaktnímu jádru patky, které přenáší vysoký krouticí moment směrem z ráfku na pneumatiku

Patka - snad nejdůležitější část pneumatiky

Od samotného začátku jsou traktorové pneumatiky vystavovány zkouškám pevnosti, životnosti a odolnosti. Na patku působí obrovské síly. Už od samého počátku, kdy se natáhne přes ráfek a pak se musí automaticky vrátit do svého původního tvaru. I ty nejmodernější technologie či technické vymožitky by byly zbytečné, kdyby nedokázaly plnit základní funkci zemědělských pneumatik - a to je ulehčování práce farmářům a zajištění jejich pohodlné přepravy. Je to začátek důležitého partnerství, stejně jako propojení naší vášně k technice společně s touhou farmářů podmanit si jednou provždy sílu přírody.

Naše nová technologie zajišťuje, aby se nic neponechalo náhodě. Patka se dnes vyrábí z jednoho kusu ocelového drátu a z inovované pevné gumy. Díky tomu je montáž pneumatik jednodušší a prodlouží se tak jejich životnost.

Díky této výjimečné robustnosti i schopnosti udržovat si svůj původní tvar se každá pneumatika Continental odvaluje po silnici stejně hladce, jako by právě sjela z výrobní linky.





Pneumatiky pro traktory.

„Správný výběr pneumatiky závisí na prováděné práci – ale značka je vždy Continental“

sensor
CONNECT

Pneumatiky VF TractorMaster Hybrid jsou předvybaveny senzorem umístěným na vnitřní gumě pneumatiky. Všechny další pneumatiky Continental jím mohou být vybaveny dodatečně.



NOVINKA

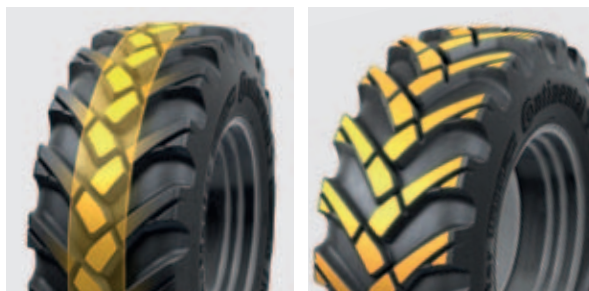
VF TractorMaster Hybrid

Maximální ohleduplnost k Vaší půdě.

Zemědělci se mohou pohybovat po silnici téměř stejně často jako při práci na poli.

Ale protože pneumatiky reagují odlišným způsobem na asfaltové povrchy než na pastviny a pole, je důležité pneumatiky těmto povrchům přizpůsobit. Pneumatiky nemůžete přezout, kdykoliv přijedete na farmu, ale můžete zvolit naši hybridní pneumatiku VF TractorMaster Hybrid. Inovativní provedení dezénu slouží k dosažení vysoké životnosti pneumatiky na silnici a přitom současně zajišťuje vysokou trakci a úsporu pohonných hmot. Po montáži centrální CPC jednotky a displeje Vám správný tlak uvnitř pláště mohou pomoci sledovat integrované senzory.

Parametr	Výsledek	Výhoda
1 Dezén s velkou styčnou plochou	<ul style="list-style-type: none"> O 30 % vyšší zaplnění styčné plochy než u standardního šípového provedení 	<ul style="list-style-type: none"> Vysoký kilometrový výkon na silnici Dobrá trakce na tvrdé a normální půdě
2 Blokový dezén v centrální oblasti	<ul style="list-style-type: none"> Výborná odezva pláště na silnici 	<ul style="list-style-type: none"> Snižovaný hluk a vibrace
3 Zaoblené hrany dezénových bloků	<ul style="list-style-type: none"> Minimální poškození rostlin na pastvinách Minimalizace prokluzu na písčitých nebo sušších letních půdách při sklizni 	<ul style="list-style-type: none"> Ochrana pastvin Nízká spotřeba paliva
4 Technologie patky	<ul style="list-style-type: none"> Vysoká flexe bočnice 	<ul style="list-style-type: none"> Nízké zhutňování půdy





VF TractorMaster

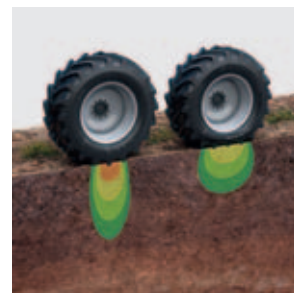
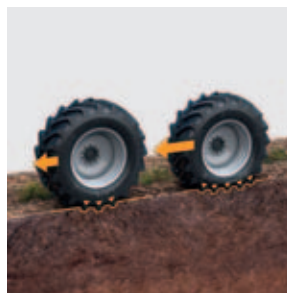
Menší tlak na pole.

Ze silnice na pole, z pole na silnici, znovu a znovu:

den za dnem, různé podmínky půdy, zatížení a rychlosti vyžadují rozhodnutí farmáře. Pneumatiky VF TractorMaster představují řešení, které tato rozhodnutí usnadňuje. Naše technologie VF umožňuje, aby tyto pneumatiky převážely přibližně o 40 % vyšší zatížení nebo měly husticí tlak přibližně o 40 % nižší, což je ideální z hlediska flexibility při přejíždění mezi silnicí a polem a taktéž pro snižování zhutnění půdy při současném zvyšování tahu na poli.



Parametr	Výsledek	Výhoda
1 Technologie VF	<ul style="list-style-type: none"> Přibližně o 40 % vyšší nosnost pneumatiky při standardním huštění nebo přibližně o 40 % nižší husticí tlak při stejné nosnosti 	Efektivní přechody mezi polem a silnicí: <ul style="list-style-type: none"> • Vyšší produktivita na silnici • Zvýšená trakce na polích
2 Technologie d.fine	<ul style="list-style-type: none"> O 5 % větší kontaktní plocha dezénu než u běžných pneumatik 	<ul style="list-style-type: none"> • Zvýšený záběr dezénu
3 Technologie N.flex	<ul style="list-style-type: none"> Vysoká odolnost kostry vůči nárazům díky novému elastickému nylonu 	<ul style="list-style-type: none"> • Vynikající robustnost
4 Technologie patky	<ul style="list-style-type: none"> Vysoká flexe bočnice 	<ul style="list-style-type: none"> • Nízké zhutňování půdy





TractorMaster

Vyšší odolnost a kilometrový výkon.

Od naší nové technologie dezénu d.fine očekávejte dlouhou životnost a mnohem více ujetých kilometrů.

Vášeň a nadšení jsou hnací silou farmáře, který pracuje na poli tak dlouho, dokud není veškerá sklizeň pod střechou. Stejně zaujetí pro práci prokazují naši konstruktéři, kterým jde o to, aby farmář mohl pracovat za každého počasí a v jakémkoliv terénu. Náš nový dezén TractorMaster je míle před běžnými pneumatikami, a to právě díky technologii N.flex, inovativní konstrukci patky a vyspělé technologii dezénu d.fine. S pneumatikami, které opravdu něco vydrží, se nadšení farmáři dostanou vždy o kus dál.



Parametr	Výsledek	Výhoda
1 Technologie d.fine	<ul style="list-style-type: none"> O 5 % větší styčná plocha dezénu v porovnání s běžnými pneumatikami 	<ul style="list-style-type: none"> Více ujetých kilometrů
2 Technologie N.flex	<ul style="list-style-type: none"> Vysoká odolnost proti nárazům díky vyšší elasticitě nylonu 	<ul style="list-style-type: none"> Vynikající robustnost
3 Technologie patky	<ul style="list-style-type: none"> Vysoká flexibilita bočnice 	<ul style="list-style-type: none"> Nízké zhutňování půdy





Naše pneumatiky mají větší kontaktní plochu a dokáží Vám díky úspoře paliva zajistit návratnost investice.



CONTINENTAL TRACTORMASTER

- ✓ Spotřeba pohonných hmot
 - ✓ Obdělaná výměra za hodinu provozu
 - ✓ Výkonnost plášťů
 - ✓ DLG PowerMix test pro transportní cykly
- DLG Test Report 7041

Dezén TractorMaster společnosti Continental je dle výsledku testu prémiových zemědělských pneumatik provedeného institutem DLG tou nejlepší volbou:

- ▶ **Spotřeba paliva**
je nižší o 1,4 % až 4,7 % než u referenčních pneumatik
- ▶ **Obdělaná plocha (ha/h)**
je vyšší o 2,4 % až 2,9 % než u referenčních pneumatik
- ▶ **Celková výkonnost pneumatik**
je vyšší o 2,2 % až 4,5 % než u referenčních pneumatik

Úplné informace viz
zkušební zpráva DLG:



DLG (Německá zemědělská společnost) je nezisková, politicky nezávislá organizace, která usiluje o technický a vědecký pokrok v oblasti zemědělské výroby, zemědělských strojů a chovu zvířat. Zkoumá zemědělské stroje a pneumatiky, aby farmářům pomáhala chytře investovat.

Klasifikace zkoušky platí po dobu pěti let od roku 2019 a dává mnoha farmářům jistotu, že pneumatiky TractorMaster jsou pro ně chytrou volbou v dlouhodobém měřítku.

Tractor70

Maximální trakce, minimální zhutňování půdy.

Farmáři nejsou vždy jen tvrdí chlapi, kteří za vším vidí dřinu. Mají i svoji něžnější stránku, která se projeví zejména ve chvílích, kdy dokáží ocenit lehké a ohleduplné zacházení s půdou - třeba i díky našim pneumatikám. Nové pneumatiky Tractor70 jsou širší než běžné zemědělské pláště - proto mají i větší kontaktní plochu s povrchem. V kombinaci s optimálními samočisticími vlastnostmi a zaoblenými hranami záběrových zubů nabízí Tractor70 zcela výjimečnou trakci. Díky nové patce dokáže pneumatika pracovat s nižším tlakem. Dochází tak k menšímu zhutnění půdního podloží.



Parametr	Výsledek	Výhoda
1 Technologie patky	<ul style="list-style-type: none"> Širší stopa díky tlaku sníženému o 0,2 baru 	<ul style="list-style-type: none"> Nízké zhutňování půdy Dobrá trakce
2 Tvar dezénu	<ul style="list-style-type: none"> Vysoké překrytí záběrových zubů ve středové linii dezénu 	<ul style="list-style-type: none"> Dobré samočisticí vlastnosti
3 Technologie N.flex	<ul style="list-style-type: none"> Pružnost zajištěná vyšší elasticitou a hustotou nylonového materiálu 	<ul style="list-style-type: none"> Jízdní komfort - lepší tlumicí vlastnosti kostry*

* V porovnání s běžnými pneumatikami





Tractor85

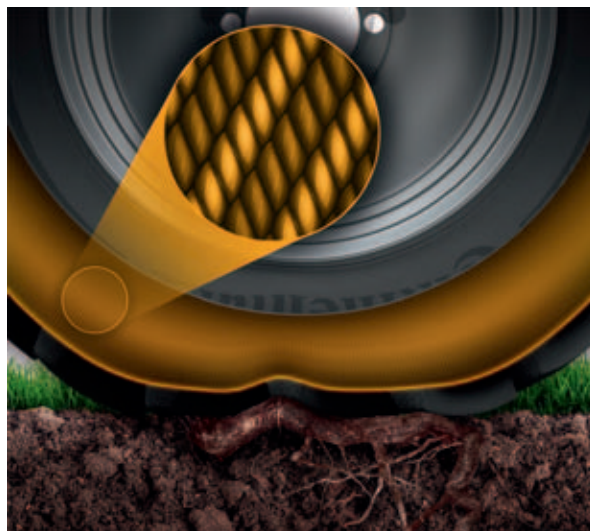
Všestranná pneumatika, která je vhodná pro každou práci.

Tractor85 je dezén pro každé roční období, pro všechny povrchy. Je to skutečně všestranná pneumatika – dostatečně úzká na to, aby se vešla do brázdy, ale přitom dostatečně široká na to, aby plnila úlohu univerzální a výkonné zemědělské pneumatiky. Díky speciální technologii N.flex je Tractor85 vysoce odolný a robustní. Nylonová kostra zajišťuje extrémní pružnost, která dokáže absorbovat více nárazů než kterýkoliv jiný produkt. Zároveň je více odolná proti vzniku plochých míst – čímž nabízí mnohem větší pohodlí při jízdě jak na polích, tak i na asfaltu.



Parametr	Výsledek	Výhoda
1 Technologie patky	<ul style="list-style-type: none"> Širší stopa díky tlaku sníženému o 0,2 baru 	<ul style="list-style-type: none"> Nízké zhuťování půdy Dobrá trakce
2 Tvar dezénu	<ul style="list-style-type: none"> Vysoké překrytí záběrových zubů ve středové linii dezénu 	<ul style="list-style-type: none"> Dobré samočisticí vlastnosti
3 Technologie N.flex	<ul style="list-style-type: none"> Pružnost zajištěná vyšší elasticitou a hustotou nylonového materiálu 	<ul style="list-style-type: none"> Jízdní komfort – lepší tlumicí vlastnosti kostry*

* V porovnání s běžnými pneumatikami





Pneumatiky pro kombajny.

„Okamžik, kdy jde trakce ruku
v ruce s pohodlím.“

VF CombineMaster

Pro dokonalé zvládnutí cyklického zatížení.

Během pracovních operací při sklizni jsou pneumatiky vystavovány nejen vysokým rychlostem na silnici, ale musí také zvládnout cyklické zatížení na poli. Zatímco na poli se žací lišta chová jako protizávaží a odlehčuje zadním řídicím kolům, při transferu se pak tyto pneumatiky musejí vypořádat často s vyšší hmotností a rychlostí.

Naše technologie VF umožňuje, aby pneumatiky byly používány i při sníženém tlaku při zachování nosnosti standardního pláště. Není zde tedy kladen důraz na tak častou redukci tlaku při změně pracovních operací.



Parametr	Výsledek	Výhoda
1 Technologie VF pro zadní řídicí nápravu	<ul style="list-style-type: none"> Zatížení vyšší přibližně o 40 % nebo přibližně o 40 % nižší tlak v pneumatikách 	<ul style="list-style-type: none"> Vysoká nosnost na silnici
2 Obdélníková patka	<ul style="list-style-type: none"> Síla díky velkému krouticímu momentu, který je přenášen z ráfku na pneumatiku 	<ul style="list-style-type: none"> Trakce
3 Technologie N.flex	<ul style="list-style-type: none"> Pružnost a robustnost díky elasticitě a vyšší hustotě nylonového materiálu 	<ul style="list-style-type: none"> Nízké vibrace Vysoký komfort
4 Technologie dezénu d.fine	<ul style="list-style-type: none"> Hladké spojení mezi blokem a základnou 	<ul style="list-style-type: none"> Vysoká odolnost vůči opotřebení





CombineMaster

Šestihranné provedení patky pro vysoká zatížení.

Kombajn vykonává práci za mnoho lidí, avšak jednu osobu nahradit nelze: farmáře. Pevnou rukou řídí právě oni tyto těžké stroje napříč krajinou. Naše pneumatiky CombineMaster berou část zátěže farmáře ochotně na sebe: pomocí široké stopy, která vzniká díky silným ramenům, poskytují stabilitu v situacích, kdy jde o bezpečnost - na poli i na silnici.

Všechny části těchto pneumatik jsou vyrobeny pro nejvyšší kvalitu a spolehlivost díky kombinaci inovativních technologií N.flex, d.fine a inovativních patek.



Parametr	Výsledek	Výhoda
1 Technologie N.flex	<ul style="list-style-type: none"> Pružnost a robustnost díky elasticitě a vyšší hustotě nylonového materiálu 	<ul style="list-style-type: none"> Nízké vibrace Vysoký komfort
2 Technologie dezénu d.fine	<ul style="list-style-type: none"> Hladké spojení mezi blokem a základnou 	<ul style="list-style-type: none"> Vysoká odolnost vůči opotřebení
3 Hexagonální patka	<ul style="list-style-type: none"> Kompaktní patka pro vysoké zatížení 	<ul style="list-style-type: none"> Maximální nosnost kostry







Digitální řešení.

„Je snadné využít maximální potenciál každé pneumatiky.“

Technologie, která má náskok.

Správně nahuštěné pneumatiky vydrží déle, snižují pořizovací a montážní náklady a současně minimalizují prostoje. Digitální řešení společnosti Continental umožňují farmářům, aby byli informováni o aktuálním stavu jejich pneumatik. Informují Vás, jaké opatření je nezbytné k řešení problémů předtím, než k nim skutečně dojde.

Každá pneumatika VF TractorMaster Hybrid se dodává se zabudovaným senzorem, který je připraven na připojení k systému ContiPressureCheck™. Senzorem lze dodatečně vybavit jakoukoliv pneumatiku Continental. Tlak a teplota se měří každé dvě minuty.

Kromě prodloužení životnosti a zvýšení účinnosti pneumatiky naše digitální řešení zvyšují bezpečnost, produktivitu, šetrnost k životnímu prostředí a další, a lze je integrovat do datových systémů řízení třetích stran.

Vaše výhody



Přesnost dat



Zvýšená produktivita



Efektivita nákladů



Všestrannost



Bezpečnost



Spolehlivost



Ekologie



Transparentnost

ContiPressureCheck™ Monitorování jednotlivých vozidel

Systém ContiPressureCheck™ poskytuje řidičům přesné stavové informace prostřednictvím trvalého monitorování tlaku a teploty vzduchu prostřednictvím senzoru umístěného na vnitřní gumě pneumatiky. Tento systém zobrazuje data v kabině řidiče a včas jej varuje předtím, než se situace stane kritickou. ContiPressureCheck™ je komplexní systém zaměřený na řidiče jednotlivých vozidel a lze jej integrovat do telematických řešení třetí strany.

ContiPressureCheck™ Light je ideální řešení na vstupní úrovni pro monitorování tlaku a teploty u jednotlivých vozidel pomocí konfigurátoru Hand-Held Tool.

ContiPressureCheck™ Single je dokonalým řešením pro jednotlivá vozidla pro monitorování tlaku a teploty pomocí palubního displeje, který nepřetržitě poskytuje řidiči údaje o pneumatikách.

ContiPressureCheck™ Integrated umožňuje prvovýrobci a poskytovatelům telematiky nabízet koncovým uživatelům snadné řešení monitorování tlaku a teploty. V integrované verzi je displej součástí telematického systému vozidla zákazníka nebo OEM. Data lze prostřednictvím telematického systému zpřístupnit správcům vozového parku.



Připojte Vaše pneumatiky - modulární komponenty.

ContiPressureCheck™ (jednotlivá vozidla)			
	Konfigurační nástroj Hand-Held Tool ● ● ● <ul style="list-style-type: none"> Úvodní konfigurace celého systému Bezdrátová komunikace se senzorem pneumatiky Synchronizuje senzory pneumatik s polohami jednotlivých kol Komunikace s CCU prostřednictvím kabelu 		Displej v kabině řidiče ● ● <ul style="list-style-type: none"> Displej v kabině řidiče zobrazuje stav pneumatik a signalizuje 7 různých typů varování a příslušnou pozici pneumatiky v kabině řidiče
	Displej třetích stran v kabině řidiče ● <ul style="list-style-type: none"> Displej v kabině řidiče zobrazuje stav pneumatik a signalizuje 7 různých typů výstrah a příslušnou pozici pneumatiky 		Senzor pneumatiky ● ● ● <ul style="list-style-type: none"> Zabudovaný, baterií napájený senzor pneumatiky s vysokofrekvenčním vysílačem - individuální kódování pro jednotlivá kola v chodu Odesílá data každé 2 minuty
	Přijímač/centrální řídicí jednotka (CCU) ● ● ● <ul style="list-style-type: none"> Přijímá a vyhodnocuje signály ze senzorů pneumatik Generuje výstrahy a předává je na displej - až 24 pneumatik nainstalovaných až na 6 nápravách 		Čistící škrabka a montážní nástroj (pro dodatečnou montáž senzoru) <ul style="list-style-type: none"> Škrabka pro předběžnou úpravu vnitřní vrstvy pneumatiky Montážní nástroj včetně vložky Nástroj pro montáž senzoru pneumatiky během lepení
	Přídavný přijímač Zabudovaná anténa a přijímač, který lze používat za následujících podmínek: <ul style="list-style-type: none"> Vozidlo má rozpětí nápravy více než 6 m Vozidlo má více než 3 nápravy Je připojen přívěs 		

ContiPressureCheck™ ● Light ● Single ● Integrated

Požadované soupravy na vozidlo

	Komponenty	Kód výrobku
● Light	Hand-Held tool Tire Sensors	17 34 052 17 34 119
● Single	Displej Hand-Held tool CCU Tire Sensor	17 34 115 17 34 119 17 34 121
● Integrated	Hand-Held tool CCU Tire Sensor Integrovaná telematika ve vozidle - vlastní výroby	17 34 115 17 34 119 17 34 122

VF TractorMaster Hybrid

Vysoce výkonné pneumatiky

Rozměr pneumatiky LI/SI	Přípustné ráfky	Šířka (mm)	Vnější průměr (mm)	Statický poloměr při zatížení (mm)	Odvalený obvod (mm)	Index obvodové rychlosti (mm)	Nosnost pneumatiky (kg) při tlaku v pneumatice (bar)					Rychlost (km/h)			
							0,4	0,6	0,8	1,0	1,2		1,4	1,6	2,0
30palcový ráfek							0,4	0,6	0,8	1,0	1,2	1,4	1,6	2,0	
VF 600/70 R 30 NRO 168D/165E	21	614	1569	676*	4662*	750				3470	3895	4325	4750	5150	70
	18	584							3295	3760	4225	4685	5150	5600	≤ 65
	20	604					2320	2835	3295	3760	4225	4685	5150	5600	≤ 30
42palcový ráfek							0,4	0,6	0,8	1,0	1,2	1,4	1,6	2,0	
VF 710/70 R 42 182D/179E	25	748	2049	890*	6112*	975			5185	5820	6460	7100	7750	70	
	23	728							4960	5660	6355	7055	7750	8500	≤ 65
	24	738					3490	4265	4960	5660	6355	7055	7750	8500	≤ 30

VF TractorMaster

Vysoce výkonné pneumatiky

Rozměr pneumatiky LI/SI	Přípustné ráfky	Šířka (mm)	Vnější průměr (mm)	Statický poloměr při zatížení (mm)	Odvalený obvod (mm)	Index obvodové rychlosti (mm)	Nosnost pneumatiky (kg) při tlaku v pneumatice (bar)					Rychlost (km/h)			
							0,4	0,6	0,8	1,0	1,2		1,4	1,6	2,0
30palcový ráfek							0,4	0,6	0,8	1,0	1,2	1,4	1,6	2,0	
VF 600/60 R 30 NRO 162D/159E	20	603	1468	644*	4330*	700				2830	3180	3525	3875	4375	70
	18	583							2720	3105	3485	3870	4250	4750	≤ 65
	21	613					1915	2340	2720	3105	3485	3870	4250	4750	≤ 30
VF 600/70 R 30 NRO 168D/165E	21	624	1568	676*	4587*	750			3470	3895	4325	4750	5150	70	
	18	594							3295	3760	4225	4685	5150	5600	≤ 65
	20	614					2320	2835	3295	3760	4225	4685	5150	5600	≤ 30
42palcový ráfek							0,4	0,6	0,8	1,0	1,2	1,4	1,6	2,0	
VF 710/60 R 42 NRO 176D/173E	25	717	1906	846*	5653*	925			4380	4920	5460	6000	6500	70	
	23	697							4160	4745	5330	5915	6500	7100	≤ 65
	24	707					2925	3575	4160	4745	5330	5915	6500	7100	≤ 30
VF 710/70 R 42 182D/179E	25	748	2040	890*	5999*	975			5185	5820	6460	7100	7750	70	
	23	728							4960	5660	6355	7055	7750	8500	≤ 65
	24	738					3490	4265	4960	5660	6355	7055	7750	8500	≤ 30

* Statický poloměr zatížení a odvalený obvod jsou vypočítány.

Změna technických parametrů vyhrazena.

Pro použití jiných než schválených ráfků kontaktujte svého obchodního zástupce firmy Continental.

LI: Index nosnosti

SI: Index rychlosti

TractorMaster

Vysoce výkonné pneumatiky

Rozměr pneumatiky LI/Sl	Přípustné ráfky	Šířka (mm)	Vnější průměr (mm)	Statický poloměr při zatížení (mm)	Odvalený obvod (mm)	Index obvodové rychlosti (mm)	Nosnost pneumatiky (kg) při tlaku v pneumatice (bar)								Rychlost (km/h)						
							0,4	0,6	0,8	1,0	1,2	1,4	1,6	2,0		2,4	2,8				
30palcový ráfek							0,4	0,6	0,8	1,0	1,2	1,4	1,6	2,0	2,4	2,8					
540/65 R 30 150D/153A8	16 18	541 561	1482	669*	4427*	700				2045	2290	2505	2725	3075	3350		65				
										1890	2145	2405	2630	2860	3230	3520		50			
										1680	1980	2250	2520	2760	3000	3350	3650		40		
										1475	1755	2070	2350	2630	2885	3135	3535	3855		30	
										1520	1810	2130	2420	2710	2970	3230	3645	3970		25	
										1575	1875	2210	2515	2815	3085	3350	3780	4120		20	
										1920	2260	2625	2945	3250	3510	3760	4195	4615	5025		10
600/70 R 30 152D/155A8	20 18	631 611	1606	716*	4771*	750				2650	3000	3350	3550				65				
										2480	2785	3150	3520	3730				50			
										2190	2585	2900	3285	3670	3875				40		
										1900	2300	2715	3050	3450	3855	4085				30	
										1955	2370	2795	3140	3555	3970	4205				25	
										2030	2460	2905	3260	3690	4120	4365				20	
										2475	2975	3290	3740	4230	4725	4845	5325				10
710/60 R 30 162D/165A8	23 21 24 25	713 698 723 733	1638	735*	4868*	775				2830	3180	3525	3875	4375	4750		65				
										2605	2970	3335	3705	4070	4595	4990			50		
										2340	2720	3105	3485	3870	4250	4750	5150			40	
										2005	2450	2850	3255	3655	4055	4455	5030	5465			30
										2065	2525	2940	3350	3765	4180	4590	5185	5630			25
										2145	2620	3050	3480	3910	4335	4765	5380	5845			20
										2615	3150	3610	4050	4480	4890	5290	5965	6565	7125		
34palcový ráfek							0,4	0,6	0,8	1,0	1,2	1,4	1,6	2,0	2,4	2,8					
540/65 R 34 152D/155A8	16 18	548 568	1581	719*	4739*	750				2175	2435	2670	2900	3250	3550		65				
										2010	2285	2560	2800	3045	3415	3730			50		
										1765	2080	2365	2645	2900	3150	3550	3875			40	
										1565	1870	2200	2500	2800	3070	3335	3740	4085			30
										1615	1925	2270	2575	2885	3160	3435	3850	4205			25
										1675	2000	2355	2675	2995	3280	3565	4000	4365			20
										2045	2405	2795	3135	3460	3735	4000	4455	4875	5325		
600/65 R 34 151D/154A8	20 18	626 606	1649	746*	4921*	775				2590	2900	3175	3450				65				
										2390	2715	3045	3335	3625				50			
										2100	2475	2815	3150	3450	3750				40		
										1865	2220	2620	2975	3335	3650	3970				30	
										1920	2290	2700	3065	3435	3760	4090				25	
										1995	2375	2800	3185	3565	3905	4245				20	
										2430	2855	3320	3720	4110	4440	4760	5175				10
650/65 R 34 161D/164A8	20 21 23	661 671 691	1729	778*	5160*	825				2905	3255	3565	3875	4375	4625		65				
										2685	3050	3420	3745	4070	4595	4855			50		
										2380	2805	3190	3570	3910	4250	4750	5000			40	
										2095	2495	2940	3340	3745	4100	4455	5030	5320			30
										2160	2570	3030	3445	3855	4225	4590	5185	5480			25
										2240	2670	3145	3575	4005	4385	4765	5380	5690			20
										2730	3215	3730	4185	4620	4990	5350	5965	6565	6940		
38palcový ráfek							0,4	0,6	0,8	1,0	1,2	1,4	1,6	2,0	2,4	2,8					
540/65 R 38 147D/150A8	16 18	537 557	1685	763*	5042*	800				2305	2585	2830	3075				65				
										2130	2420	2710	2970	3230				50			
										1875	2210	2515	2815	3080	3350				40		
										1660	1980	2335	2650	2970	3255	3535				30	
										1715	2040	2405	2735	3060	3350	3645				25	
										1780	2120	2495	2835	3175	3480	3780				20	
										2170	2550	2970	3325	3670	3965	4245	4615				10
600/65 R 38 153D/156A8	20 18	619 599	1769	804*	5259*	825				2740	3065	3360	3650				65				
										2530	2875	3220	3525	3835				50			
										2240	2640	3000	3360	3680	4000				40		
										1975	2350	2770	3150	3525	3860	4200				30	
										2035	2420	2855	3245	3635	3980	4325				25	
										2110	2515	2965	3365	3770	4130	4490				20	
										2575	3025	3520	3945	4355	4700	5035	5475				10
650/65 R 38 157D/160A8	20 21 23	661 671 691	1830	820*	5447*	875				3095	3465	3795	4125				65				
										2860	3250	3640	3985	4330				50			
										2520	2970	3375	3780	4140	4500				40		
										2230	2655	3130	3560	3985	4365	4745				30	
										2295	2735	3225	3665	4105	4495	4890				25	
										2385	2840	3350	3805	4260	4670	5075				20	
										2910	3420	3975	4455	4920	5310	5695	6190				10

* Statický poloměr zatížení a odvalený obvod jsou vypočítány.

Změna technických parametrů vyhrazena.

Pro použití jiných než schválených ráfků kontaktujte svého obchodního zástupce firmy Continental.

LI: Index nosnosti

Sl: Index rychlosti

Tractor70

70% Standardní pneumatiky

Rozměr pneumatiky LI/SI	Přípustné ráčky	Šířka (mm)	Vnější průměr (mm)	Statický poloměr při zatížení (mm)	Odvalený obvod (mm)	Index obvodové rychlosti (mm)	Nosnost pneumatiky (kg) při tlaku v pneumatice (bar)							Rychlost (km/h)					
							0,4	0,6	1,0	1,2	1,4	1,6	2,0						
24palcový ráfek							0,4	0,6	1,0	1,2	1,4	1,6	2,0						
320/70 R 24 116D/119A8	10	323	1097	494*	3272*	525			940	1050	1150	1250		65					
									985	1105	1210	1315		50					
									795	1025	1150	1260	1360		40				
							9	313			705	835	1080	1210	1325	1440		30	
							11	333			725	860	1110	1245	1365	1480		25	
											755	890	1155	1290	1415	1540		20	
											835	990	1280	1430	1570	1705	1875		10
											1140	1265	1385	1500					65
											1195	1325	1450	1575					50
											965	1245	1385	1515	1650				40
360/70 R 24 122D/125A8	11	358	1154	521*	3447*	550			1240	1385	1520	1650		65					
									1300	1455	1595	1735		50					
									1050	1355	1520	1660	1800		40				
							10	348			845	1010	1310	1450	1590	1725		30	
							12	368			875	1045	1350	1495	1640	1780		25	
											905	1080	1400	1555	1700	1845		20	
											1005	1200	1545	1735	1890	2050	2250		10
											1240	1385	1520	1650					65
											1300	1455	1595	1735					50
											1050	1355	1520	1660	1800				40
380/70 R 24 125D/128A8	12	386	1191	530*	3534*	575			1770	1980	2170	2360		65					
									1860	2080	2280	2480		50					
									1500	1940	2170	2375	2575		40				
							11	376			930	1100	1425	1595	1745	1900		30	
							13	396			960	1135	1465	1640	1800	1955		25	
											995	1175	1520	1705	1865	2030		20	
											1105	1305	1690	1890	2070	2250	2475		10
											1425	1595	1750	1900					65
											1495	1675	1835	1995					50
											1205	1560	1750	1915	2060				40
420/70 R 24 130D/133A8	13	432	1251	559*	3722*	600			1770	1980	2170	2360		65					
									1860	2080	2280	2480		50					
									1500	1940	2170	2375	2575		40				
							12	422			1070	1265	1640	1835	2010	2185		30	
							14	442			1105	1305	1690	1890	2070	2250		25	
											1145	1355	1755	1965	2150	2335		20	
											1270	1505	1945	2175	2385	2590	2850		10
											1770	1980	2170	2360					65
											1860	2080	2280	2480					50
											1500	1940	2170	2375	2575				40
480/70 R 24 138D/141A8	15	488	1319	586*	3905*	625			1770	1980	2170	2360		65					
									1860	2080	2280	2480		50					
									1500	1940	2170	2375	2575		40				
							14	478			1330	1575	2035	2280	2495	2715		30	
							16	498			1370	1620	2095	2350	2575	2795		25	
											1420	1685	2175	2440	2670	2905		20	
											1575	1865	2415	2705	2960	3220	3540		10
											1770	1980	2170	2360					65
											1860	2080	2280	2480					50
											1500	1940	2170	2375	2575				40
28palcový ráfek							0,4	0,6	1,0	1,2	1,4	1,6	2,0						
360/70 R 28 125D/128A8	11	354	1254	571*	3763*	600			1240	1385	1520	1650		65					
									1300	1455	1595	1735		50					
									1050	1355	1520	1660	1805		40				
							10	344			930	1100	1425	1595	1745	1900		30	
							12	364			960	1135	1465	1640	1800	1955		25	
											995	1175	1520	1705	1865	2030		20	
											1105	1305	1690	1890	2070	2250	2475		10
											1315	1470	1610	1750					65
											1380	1545	1690	1840					50
											1110	1435	1610	1765	1900				40
380/70 R 28 127D/130A8	12	381	1303	585*	3882*	625			1770	1980	2170	2360		65					
									1860	2080	2280	2480		50					
									1500	1940	2170	2375	2575		40				
							11	371			985	1165	1510	1690	1850	2015		30	
							13	391			1015	1205	1555	1740	1910	2075		25	
											1055	1250	1615	1810	1980	2155		20	
											1170	1385	1790	2005	2195	2385	2625		10
											1545	1730	1895	2060					65
											1620	1815	1990	2165					50
											1310	1690	1895	2075	2240				40
420/70 R 28 133D/136A8	13	429	1353	610*	4042*	650			1770	1980	2170	2360		65					
									1860	2080	2280	2480		50					
									1500	1940	2170	2375	2575		40				
							12	419			1160	1375	1775	1990	2180	2370		30	
							14	439			1195	1415	1830	2050	2245	2440		25	
											1240	1470	1900	2130	2330	2535		20	
											1375	1630	2105	2360	2685	2810	3090		10
											1875	2100	2300	2500					65
											1970	2205	2415	2625					50
											1590	2055	2300	2520	2725				40
480/70 R 28 140D/143A8	15	489	1421	637*	4233*	675			1770	1980	2170	2360		65					
									1860	2080	2280	2480		50					
									1500	1940	2170	2375	2575		40				
							14	479			1410	1670	2155	2415	2645	2875		30	
							16	499			1450	1720	2220	2490	2725	2965		25	
											1505	1785	2305	2585	2830	3075		20	
											1670	1975	2555	2865	3135	3410	3750		10

* Statický poloměr zatížení a odvalený obvod jsou vypočítány.

Změna technických parametrů vyhrazena.

Pro použití jiných než schválených ráfků kontaktujte svého obchodního zástupce firmy Continental.

LI: Index nosnosti

SI: Index rychlosti

Rozměr pneumatiky LI/SI	Připustné ráfky	Šířka (mm)	Vnější průměr (mm)	Statický poloměr při zatížení (mm)	Odvalený obvod (mm)	Index obvodové rychlosti (mm)	Nosnost pneumatiky (kg) při tlaku v pneumatice (bar)						Rychlost (km/h)				
							0,4	0,6	1,0	1,2	1,4	1,6		2,0			
30palcový ráfek							0,4	0,6	1,0	1,2	1,4	1,6	2,0				
420/70 R 30 134D/137A8	13	420	1409	632*	4196*	675			1590	1780	1950	2120		65			
									1670	1870	2050	2225		50			
	12	410							1345	1740	1950	2135	2300		40		
	14	430							1195	1415	1830	2050	2245	2440		30	
									1230	1455	1885	2110	2310	2510		25	
									1280	1510	1955	2190	2400	2610		20	
									1415	1675	2170	2430	2660	2890	3180		10
									1930	2165	2370	2575				65	
									2030	2270	2485	2705				50	
									1635	2115	2370	2595	2800			40	
480/70 R 30 141D/144A8	15	491	1496	665*	4438*	700			1450	1720	2220	2485	2725	2960		30	
									1495	1770	2290	2565	2805	3050		25	
	14	481							1550	1835	2375	2660	2915	3165		20	
	16	501							1720	2035	2635	2950	3230	3510	3865		10
									2365	2645	2900	3150				65	
									2480	2780	3045	3310				50	
34palcový ráfek							0,4	0,6	1,0	1,2	1,4	1,6	2,0				
480/70 R 34 143D/146A8	15	495	1593	721*	4767*	750			2045	2290	2505	2725		65			
									2145	2405	2630	2860		50			
	14	485							1730	2240	2505	2745	3000		40		
	16	505							1535	1820	2350	2630	2885	3135		30	
									1580	1875	2420	2710	2970	3230		25	
									1640	1945	2515	2815	3085	3350		20	
									1820	2155	2785	3120	3420	3715	4090		10
									2365	2645	2900	3150				65	
									2480	2780	3045	3310				50	
	520/70 R 34 148D/151A8	16					530	1656	739*	4920*	775			2000	2585	2895	3175
				1775	2100	2715						3045	3335	3625		30	
15		520			1830	2165	2800					3135	3435	3735		25	
18		550			1900	2245	2905					3255	3565	3875		20	
					2105	2490	3220					3610	3950	4295	4725		10
					2365	2645	2900					3150				65	
38palcový ráfek							0,4	0,6	1,0	1,2	1,4	1,6	2,0				
480/70 R 38 145D/148A8	15	479	1708	770*	5101*	800			2175	2435	2670	2900		65			
									2285	2560	2800	3045		50			
	14	469							1840	2380	2665	2920	3150		40		
	16	489							1635	1935	2500	2800	3070	3335		30	
									1685	1995	2575	2885	3160	3435		25	
									1750	2070	2675	2995	3280	3565		20	
									1940	2295	2965	3320	3640	3955	4350		10
									2515	2815	3080	3350				65	
									2640	2955	3235	3520				50	
	520/70 R 38 150D/153A8	16					527	1771	795*	5260*	825			2130	2750	3080	3375
				1890	2235	2890						3235	3545	3855		30	
15		517			1945	2300	2975					3335	3650	3970		25	
18		547			2020	2390	3090					3460	3790	4120		20	
					2240	2650	3425					3835	4205	4570	5025		10
					2905	3255	3565					3875				65	
580/70 R 38 155D/158A8	18	596	1853	827*	5505*	875			3050	3420	3745	4070		50			
									2460	3180	3565	3905	4250		40		
									2185	2585	3340	3745	4100	4455		30	
									2250	2665	3445	3855	4225	4590		25	
									2335	2765	3575	4005	4385	4765		20	
									2590	3065	3965	4440	4860	5285	5815		10
											2905	3255	3565	3875			

Tractor85

85% Standardní pneumatiky

Rozměr pneumatiky LI/SI	Přípustné ráfky	Šířka (mm)	Vnější průměr (mm)	Statický poloměr při zatížení (mm)	Odvalený obvod (mm)	Index obvodové rychlosti (mm)	Nosnost pneumatiky (kg) při tlaku v pneumatice (bar)							Rychlost (km/h)			
							0,4	0,6	0,8	1,0	1,2	1,4	1,6		2,0	2,4	2,8
24palcový ráfek							0,4	0,6	0,8	1,0	1,2	1,4	1,6	2,0	2,4	2,8	
280/85 R 24 115A8/112B	10 9	297 287	1087	489*	3241*	525			805	895	975	1040	1120				50
								790	885	985	1070	1140	1215				40
								740	845	950	1055	1145	1220	1300			30
								770	875	985	1090	1185	1270	1350			25
								850	970	1090	1210	1315	1405	1495			20
								945	1075	1210	1340	1460	1555	1655	1825		10
320/85 R 24 122A8/119B	11 9 10	338 318 328	1157	516*	3435*	550			995	1105	1200	1285	1360				50
								975	1095	1215	1320	1410	1500			40	
								915	1045	1170	1300	1410	1510	1605			30
								950	1080	1215	1350	1465	1565	1665			25
								1050	1200	1345	1495	1625	1735	1845			20
								1165	1330	1495	1655	1800	1925	2045	2250		10
340/85 R 24 125A8/122B	12 11	364 354	1194	530*	3540*	575			1095	1215	1320	1410	1500				50
								1075	1205	1335	1450	1550	1650			40	
								1005	1150	1290	1430	1555	1660	1765			30
								1045	1190	1335	1485	1610	1720	1830			25
								1155	1320	1480	1645	1785	1910	2030			20
								1285	1465	1645	1825	1980	2115	2250	2475		10
380/85 R 24 131A8/131B	12 11 13	399 389 409	1265	557*	3735*	600			1425	1580	1715	1835	1950				50
								1270	1425	1580	1715	1835	1950			40	
								1190	1355	1525	1690	1835	1960	2085			30
								1235	1405	1580	1755	1905	2035	2165			25
								1365	1560	1750	1945	2110	2255	2400			20
								1515	1730	1940	2155	2340	2500	2660	2925		10
420/85 R 24 137A8/137B	15 13 14	457 437 447	1320	578*	3890*	625			1680	1865	2025	2160	2300				50
								1495	1680	1865	2025	2160	2300			40	
								1405	1600	1795	1995	2165	2315	2460			30
								1455	1660	1865	2070	2245	2400	2555			25
								1615	1840	2065	2290	2490	2660	2830			20
								1790	2040	2290	2540	2760	2950	3135	3450		10
28palcový ráfek							0,4	0,6	0,8	1,0	1,2	1,4	1,6	2,0	2,4	2,8	
280/85 R 28 118A8/118B	10 9	293 283	1190	540*	3564*	575			965	1070	1160	1240	1320				50
								860	965	1070	1160	1240	1320			40	
								805	920	1030	1145	1245	1330	1410			30
								835	950	1070	1185	1290	1375	1465			25
								925	1055	1185	1315	1430	1525	1625			20
								1025	1170	1315	1460	1585	1690	1800	1980		10
320/85 R 28 124A8/124B	11 9 10	336 316 326	1259	567*	3757*	600			1170	1295	1410	1505	1600				50
								1040	1170	1295	1410	1505	1600			40	
								975	1115	1250	1385	1505	1610	1710			30
								1010	1155	1295	1440	1565	1670	1775			25
								1120	1280	1435	1595	1730	1850	1970			20
								1245	1420	1595	1765	1920	2050	2180	2400		10
340/85 R 28 127A8/127B	12 11	357 347	1292	579*	3849*	625			1280	1420	1540	1645	1750				50
								1140	1280	1420	1540	1645	1750			40	
								1065	1215	1365	1515	1650	1760	1875			30
								1105	1265	1420	1575	1710	1825	1945			25
								1225	1400	1570	1745	1895	2025	2155			20
								1360	1550	1740	1935	2100	2245	2385	2625		10
380/85 R 28 133A8/130B	12 11 13	391 381 401	1361	606*	4041*	650			1370	1520	1650	1760	1900				50
								1340	1505	1670	1815	1935	2060			40	
								1255	1435	1610	1785	1940	2070	2205			30
								1305	1485	1670	1850	2010	2150	2285			25
								1445	1645	1850	2050	2230	2380	2535			20
								1600	1825	2050	2275	2470	2640	2810	3090		10
420/85 R 28 139A8/136B	15 13 14	454 434 444	1430	632*	4233*	675			1615	1790	1945	2080	2240				50
								1580	1775	1970	2140	2285	2430			40	
								1480	1690	1900	2105	2290	2445	2600			30
								1535	1755	1970	2185	2375	2535	2695			25
								1705	1945	2180	2420	2630	2810	2990			20
								1890	2155	2420	2685	2915	3115	3315	3645		10

* Statický poloměr zatížení a odvalený obvod jsou vypočítány.

Změna technických parametrů vyhrazena.

Pro použití jiných než schválených ráfků kontaktujte svého obchodního zástupce firmy Continental.

LI: Index nosnosti

SI: Index rychlosti

Rozměr pneumatiky LI/SI	Připustné ráčky	Šířka (mm)	Vnější průměr (mm)	Statický poloměr při zatížení (mm)	Odvalený obvod (mm)	Index obvodové rychlosti (mm)	Nosnost pneumatiky (kg) při tlaku v pneumatice (bar)								Rychlost (km/h)			
							0,4	0,6	0,8	1,0	1,2	1,4	1,6	2,0		2,4	2,8	
30palcový ráfek							0,4	0,6	0,8	1,0	1,2	1,4	1,6	2,0	2,4	2,8		
									1590	1765	1920	2050	2180				50	
								1415	1590	1765	1920	2050	2180				40	
380/85 R 30	12	390						1330	1515	1705	1890	2055	2195	2335			30	
135A8/135B	11	380	1417	633*	4215*	675		1380	1575	1765	1960	2130	2275	2420			25	
	13	400						1530	1745	1955	2170	2360	2520	2680			20	
								1695	1930	2170	2410	2615	2795	2975	3270			10
									1825	2025	2200	2350	2500					50
								1625	1825	2025	2200	2350	2500					40
420/85 R 30	15	453						1525	1740	1955	2165	2355	2515	2675			30	
140A8/140B	13	433	1486	660*	4405*	700		1580	1805	2025	2250	2440	2610	2775			25	
	14	443						1755	2000	2245	2490	2705	2890	3075			20	
								1945	2215	2490	2760	3000	3205	3410	3750			10
									1935	2145	2330	2490	2650	2900	3075			50
								1725	1935	2145	2330	2490	2650	2900	3075			40
420/90 R 30	13	425						1615	1845	2070	2295	2495	2665	2835	3105	3290	30	
147A8/147B	14	435	1515	668*	4495*	725		1675	1910	2145	2385	2590	2765	2940	3220	3415	25	
								1860	2120	2380	2640	2870	3065	3260	3565	3780	20	
								2265	2560	2840	3120	3355	3550	3735	4050	4350	4615	10
									2115	2350	2550	2725	2900					50
								1885	2115	2350	2550	2725	2900					40
460/85 R 30	15	479						1770	2015	2265	2515	2730	2915	3105			30	
145A8/145B	16	489	1554	686*	4594*	725		1835	2090	2350	2605	2835	3025	3220			25	
								2035	2320	2605	2890	3140	3355	3565			20	
								2255	2570	2885	3205	3480	3715	3955	4350			10
34palcový ráfek							0,4	0,6	0,8	1,0	1,2	1,4	1,6	2,0	2,4	2,8		
									1655	1840	2000	2160	2300					50
								1470	1655	1840	2000	2160	2300					40
380/85 R 34	12	389						1355	1575	1770	1970	2140	2315	2460			30	
137A8/137B	11	379	1504	678*	4507*	725		1405	1635	1840	2040	2220	2400	2555			25	
	13	399						1555	1810	2035	2265	2460	2660	2830			20	
								1725	2005	2260	2510	2730	2950	3135	3445			10
									1760	1955	2120	2265	2430					50
								1725	1935	2145	2330	2490	2650					40
420/85 R 34	15	453						1615	1845	2070	2295	2495	2665	2835			30	
142A8/139B	13	433	1584	709*	4716*	750		1675	1910	2145	2385	2590	2765	2940			25	
	14	443						1860	2120	2380	2640	2870	3065	3260			20	
								2060	2350	2640	2925	3180	3395	3615	3975			10
									2245	2490	2705	2890	3075					50
								2000	2245	2490	2705	2890	3075					40
460/85 R 34	15	484						1875	2140	2400	2665	2895	3095	3290			30	
147A8/147B	16	494	1661	739*	4928*	775		1945	2220	2490	2765	3005	3210	3415			25	
								2155	2460	2760	3065	3330	3555	3780			20	
								2390	2725	3060	3395	3690	3940	4195	4615			10
38palcový ráfek							0,4	0,6	0,8	1,0	1,2	1,4	1,6	2,0	2,4	2,8		
									1505	1670	1815	1935	2060					50
								1340	1505	1670	1815	1935	2060					40
340/85 R 38	12	365						1255	1435	1610	1785	1940	2070	2205			30	
133A8/133B	11	355	1560	712*	4684*	750		1305	1485	1670	1850	2010	2150	2285			25	
								1445	1645	1850	2050	2230	2380	2535			20	
								1600	1825	2050	2275	2470	2640	2810	3090			10
									1680	1865	2025	2160	2300	2500	2650			50
								1495	1680	1865	2025	2160	2300	2500	2650			40
380/80 R 38	12	372						1405	1600	1795	1995	2165	2315	2460	2675	2835	30	
142A8/142B	11	362	1571	718*	4724*	750		1455	1660	1865	2070	2245	2400	2555	2775	2940	25	
	13	382						1615	1840	2065	2290	2490	2660	2830	3075	3260	20	
								1965	2225	2470	2710	2915	3080	3245	3510	3750	3975	10
									2045	2270	2465	2630	2800					50
								1820	2045	2270	2465	2630	2800					40
420/85 R 38	15	454						1710	1945	2185	2425	2635	2815	2995			30	
144A8/144B	13	434	1692	762*	5050*	800		1770	2020	2270	2515	2735	2920	3110			25	
	14	444						1965	2240	2515	2790	3030	3235	3445			20	
								2175	2480	2785	3095	3360	3590	3820	4200			10
									2160	2395	2605	2780	3000					50
								2115	2375	2635	2860	3055	3250					40
460/85 R 38	15	486						1980	2260	2540	2815	3060	3270	3480			30	
149A8/146B	16	496	1769	792*	5260*	825		2055	2345	2635	2920	3175	3390	3610			25	
								2280	2600	2920	3240	3520	3760	4000			20	
								2525	2880	3235	3590	3900	4165	4430	4875			10

Tractor 85

85% Standardní pneumatiky

Rozměr pneumatiky LI/Sl	Přípustné ráfky	Šířka (mm)	Vnější průměr (mm)	Statický poloměr při zatížení (mm)	Odvalený obvod (mm)	Index obvodové rychlosti (mm)	Nosnost pneumatiky (kg) při tlaku v pneumatice (bar)						Rychlost (km/h)							
							0,4	0,6	0,8	1,0	1,2	1,4		1,6	2,0	2,4	2,8			
38palcový ráfek							0,4	0,6	0,8	1,0	1,2	1,4	1,6	2,0	2,4	2,8				
480/80 R 38 149A8/149B	16 14 15	492 472 482	1744	786	5207	825			2375	2635	2860	3055	3250				50			
									2115	2375	2635	2860	3055	3250				40		
									1980	2260	2540	2815	3060	3270	3480				30	
									2055	2345	2635	2920	3175	3390	3610				25	
									2280	2600	2920	3240	3520	3760	4000				20	
									2780	3140	3490	3835	4120	4360	4585	4875			10	
520/85 R 38 155A8/152B	16 15 18	534 524 554	1868	830*	5540*	875			2575	2855	3105	3315	3550				50			
									2520	2830	3140	3410	3645	3875				40		
									2365	2695	3025	3360	3650	3895	4145				30	
									2450	2795	3140	3485	3785	4045	4300				25	
									2715	3100	3480	3860	4195	4480	4765				20	
									3010	3435	3855	4280	4650	4965	5285	5815			10	
42palcový ráfek							0,4	0,6	0,8	1,0	1,2	1,4	1,6	2,0	2,4	2,8				
480/80 R 42 156A8/156B	16 14 15	493 473 483	1849	838*	5536*	875			2210	2520	2830	3140	3450	3750	4000			50		
									1900	2210	2520	2830	3140	3450	3750	4000			40	
									1660	2030	2365	2695	3025	3360	3690	4015	4280			30
									1725	2105	2450	2795	3140	3485	3830	4165	4440			25
									1910	2335	2715	3100	3480	3860	4245	4615	4920			20
									2330	2810	3215	3610	3990	4355	4710	5265	5625	6000		10
520/85 R 42 162A8/162B	16 15 18	526 516 546	1962	878*	5840*	925			2640	3010	3385	3755	4125	4500	4750			50		
									2270	2640	3010	3385	3755	4125	4500	4750			40	
									1985	2430	2825	3220	3620	4015	4415	4815	5085			30
									2060	2520	2930	3340	3755	4165	4580	4995	5275			25
									2285	2790	3245	3705	4160	4615	5075	5535	5845			20
									2785	3355	3845	4315	4770	5205	5630	6300	6750	7125		10
46palcový ráfek							0,4	0,6	0,8	1,0	1,2	1,4	1,6	2,0	2,4	2,8				
480/80 R 46 158A8/158B	16 14 15	495 475 485	1954	890*	5865*	925			2270	2590	2910	3230	3550	3875	4250			50		
									1955	2270	2590	2910	3230	3550	3875	4250			40	
									1710	2090	2430	2775	3115	3455	3800	4145	4550			30
									1775	2165	2520	2875	3230	3585	3940	4300	4720			25
									1965	2400	2795	3190	3580	3975	4365	4765	5230			20
									2395	2885	3305	3715	4105	4485	4845	5425	5815	6375		10
520/85 R 46 158A8/158B	16 15 18	533 523 553	2056	926*	6138*	975			2720	3105	3485	3870	4250				50			
									2340	2720	3105	3485	3870	4250				40		
									2045	2500	2910	3320	3730	4140	4550				30	
									2125	2595	3020	3445	3870	4295	4720				25	
									2350	2875	3345	3815	4285	4755	5230				20	
									2870	3450	3955	4440	4915	5360	5800	6375			10	

Informace o tlaku v pneumatikách

Všechny pneumatiky

Při intenzivním použití na silnici nebo při aplikaci čelního nakladače musí být hustičí tlak navýšen o 0,4 baru.

Pro polní aplikace s vysokým točivým momentem je povolen min. hustičí tlak ve výši 0,8 baru s omezeným zatížením při max. rychlosti 30 km/h.

Dvojmontáž:
nominální zatížení pro jednu pneumatiku musí být sníženo o 12 %.

Trojmontáž:
nominální zatížení pro jednu pneumatiku musí být sníženo o 18 %.

Tlak v pneumatikách 0,4 baru a 0,6 baru:
pouze pro aplikace s nízkým točivým momentem a při omezeném zatížení.

Specifická omezení pro vozidlo:
postupujte dle výrobcem vozidla uvedených specifikací.

Nestandardní aplikace:
v případě nestandardních aplikací kontaktujte svého obchodního zástupce společnosti Continental.

VF TractorMaster | TractorMaster | Tractor70 | Tractor85

Použití ve svahu:
hustičí tlak musí být zvýšen o 0,4 baru.

VF CombineMaster | CombineMaster

Použití ve svahu:
hodnoty platí pro sklon do max. 11 ° (20 %). Při vyšších sklonech kontaktujte svého obchodního zástupce společnosti Continental.

Sklizňové operace v cyklickém provozu:
platné pouze pro provoz v terénu. Maximální zatížení je omezeno na vzdálenost do 1,5 km.

* Statický poloměr zatížení a odvalený obvod jsou vypočítány. Změna technických parametrů vyhrazena. Pro použití jiných než schválených ráfků kontaktujte svého obchodního zástupce firmy Continental.

LI: Index nosnosti
Sl: Index rychlosti

VF CombineMaster

Vysoce výkonné pneumatiky

Rozměr pneumatiky LI/SI	Přípustné ráčky	Šířka (mm)	Vnější průměr (mm)	Statický poloměr při zatížení (mm)	Odvalený obvod (mm)	Index obvodové rychlosti (mm)	Nosnost pneumatiky (kg) při tlaku v pneumatice (bar)						Rychlost (km/h)
							1,2	1,4	1,6	2	2,4	2,8	
24palcový ráfek							1,2	1,4	1,6	2	2,4	2,8	
VF 500/85 R 24 CFO 167A8/167B	18 16	525 505	1430	596*	4117*	700	3485	3870	4250	4625	4875	5450	50
							3485	3870	4250	4625	4875	5450	≤ 40
							3890	4320	4745	5200	5525	6015	30 cycl.
							4640	5150	5660	6200	6590	7170	15 cycl.
28palcový ráfek							1,2	1,4	1,6	2	2,4	2,8	
VF 600/65 R 28 CFO NRO 163A8/163B	21 18 20	592 577 582	1463	633*	4345*	700	3675	4025	4375	4875			50
							3675	4025	4375	4875			≤ 40
							4095	4485	4875	5525			30 cycl.
							4885	5350	5815	6590			15 cycl.
30palcový ráfek							1,2	1,4	1,6	2	2,4	2,8	
VF 500/85 R 30 CFO 170A8/170B	18 16	519 499	1584	672*	4601*	775	3795	4210	4625	5000	5450	6000	50
							3795	4210	4625	5000	5450	6000	≤ 40
							4265	4730	5200	5690	6015	6500	30 cycl.
							5085	5640	6200	6780	7170	7750	15 cycl.

CombineMaster

Vysoce výkonné pneumatiky

Rozměr pneumatiky LI/Sl	Přípustné ráčky	Šířka (mm)	Vnější průměr (mm)	Statický poloměr při zatížení (mm)	Odvalený obvod (mm)	Index obvodové rychlosti (mm)	Nosnost pneumatiky (kg) při tlaku v pneumatice (bar)								Rychlost (km/h)		
							0,8	1,0	1,2	1,4	1,6	2,0	2,4	2,8		3,2	4,0
32palcový ráfek							0,8	1,0	1,2	1,4	1,6	2,0	2,4	2,8	3,2	4,0	
650/75 R 32 CHO 172A8/172B	21 20 23	636 626 656	1795	794*	5314*	875	3375	3795	4210	4625	5000	5450	5800	6300		50	
							3375	3795	4210	4625	5000	5450	5800	6300		40	
							3615	4060	4505	4950	5350	5830	6205	6740		30	
							3750	4210	4670	5135	5550	6050	6440	6995		25	
							4155	4665	5175	5690	6150	6705	7135	7750		20	
							4300	4835	5345	5840	6315	6910	7500	8175	8600	9450	10
							4885	5570	6260	6945	7630	8250	8995	9570	10395		15 cycl.
							5330	6075	6825	7575	8325	9000	9810	10440	11340		10 cycl.
							3980	4470	4960	5450	6000	6500	7100	7750		50	
							3980	4470	4960	5450	6000	6500	7100	7750		40	
680/85 R 32 CHO 179A8/179B	21 20	681 671	1955	849*	5812*	925	4255	4780	5305	5830	6420	6955	7595	8295		30	
							4415	4960	5505	6050	6660	7215	7880	8605		25	
							4895	5495	6100	6705	7380	7995	8735	9535		20	
							5080	5700	6305	6880	7440	8220	9000	9750	10375	11625	10
							5755	6565	7375	8185	8995	9900	10725	11715	12790		15 cycl.
							6280	7160	8045	8925	9810	10800	11700	12780	13950		10 cycl.
							4090	4580	5015	5450	5800	6300	6900	7500		50	
							4090	4580	5015	5450	5800	6300	6900	7500		40	
							4375	4900	5365	5830	6205	6740	7385	8025		30	
							4535	5080	5565	6050	6440	6995	7660	8325		25	
800/65 R 32 178A8/178B	27 25	800 780	1854	818*	5461*	875	5030	5630	6165	6705	7135	7750	8485	9225		20	
							5250	5885	6500	7020	7520	8110	8700	9450	10050	11250	10
							5430	6080	6715	7255	7770	8380	8990	9765	10385	11625	15 cycl.
							5955	6670	7370	7955	8525	9195	9860	10710	11390	12750	10 cycl.
							4380	4920	5460	6000	6500	6900	7750	8250		50	
							4380	4920	5460	6000	6500	6900	7750	8250		40	
							4685	5265	5840	6420	6955	7385	8295	8830		30	
							4860	5460	6060	6660	7215	7660	8605	9160		25	
							5385	6050	6715	7380	7995	8485	9535	10150		20	
							5585	6275	6940	7575	8190	8970	9750	10350	11025	12375	10
800/70 R 32 CHO 181A8/181B	27 25	770 750	1943	857*	5744*	925	6335	7225	8120	9010	9900	10725	11385	12790	13615	15 cycl.	
							6910	7885	8855	9830	10800	11700	12420	13950	14850		10 cycl.
							4235	4755	5280	5800	6500	7100	7750	8250		50	
							4235	4755	5280	5800	6500	7100	7750	8250		40	
							4530	5090	5645	6205	6955	7595	8295	8830		30	
							4700	5280	5860	6440	7215	7880	8605	9160		25	
							5210	5850	6490	7135	7995	8735	9535	10150		20	
							5405	6070	6710	7325	7915	8835	9750	10650	11225	12375	10
							6125	6985	7845	8710	9570	10725	11715	12790	13615		15 cycl.
							6680	7620	8560	9500	10440	11700	12780	13950	14850		10 cycl.
38palcový ráfek							0,8	1,0	1,2	1,4	1,6	2,0	2,4	2,8	3,6	4,0	
900/60 R 38 CHO 181A8/181B	28 27 30	850 840 870	2061	925*	6144*	975	4600	5165	5735	6300	7100	7500	8250		50		
							4600	5165	5735	6300	7100	7500	8250		40		
							4920	5530	6135	6740	7595	8025	8830		30		
							5105	5735	6365	6995	7880	8325	9160		25		
							5655	6355	7050	7750	8735	9225	10150		20		
							5870	6595	7285	7955	8600	9625	10650	11250	12750		10
							6655	7590	8525	9460	10395	11715	12375	13615		15 cycl.	
							7260	8280	9300	10320	11340	12780	13500	14850		10 cycl.	

* Statický poloměr zatížení a odvalený obvod jsou vypočítány.

Změna technických parametrů vyhrazena.

Pro použití jiných než schválených ráfků kontaktujte svého obchodního zástupce firmy Continental.

LI: Index nosnosti

Sl: Index rychlosti

Index nosnosti

LI	kg	lbs	LI	kg	lbs	LI	kg	lbs	LI	kg	lbs	LI	kg	lbs
101	825	1 820	121	1 450	3 200	141	2 575	5 680	161	4 625	10 200	181	8 250	18 200
102	850	1 870	122	1 500	3 300	142	2 650	5 840	162	4 750	10 500	182	8 500	18 700
103	875	1 930	123	1 550	3 420	143	2 725	6 000	163	4 875	10 700	183	8 750	19 300
104	900	1 980	124	1 600	3 520	144	2 800	6 150	164	5 000	11 000	184	9 000	19 800
105	925	2 040	125	1 650	3 640	145	2 900	6 400	165	5 150	11 400	185	9 250	20 400
106	950	2 090	126	1 700	3 740	146	3 000	6 600	166	5 300	11 700	186	9 500	20 900
107	975	2 150	127	1 750	3 860	147	3 075	6 800	167	5 450	12 000	187	9 750	21 500
108	1 000	2 200	128	1 800	3 960	148	3 150	6 950	168	5 600	12 300	188	10 000	22 000
109	1 030	2 270	129	1 850	4 080	149	3 250	7 150	169	5 800	12 800	189	10 300	22 700
110	1 060	2 340	130	1 900	4 180	150	3 350	7 400	170	6 000	13 200	190	10 600	23 400
111	1 090	2 400	131	1 950	4 300	151	3 450	7 600	171	6 150	13 600	191	10 900	24 000
112	1 120	2 470	132	2 000	4 400	152	3 550	7 850	172	6 300	13 900	192	11 200	24 700
113	1 150	2 540	133	2 060	4 540	153	3 650	8 050	173	6 500	14 300	193	11 500	25 400
114	1 180	2 600	134	2 120	4 680	154	3 750	8 250	174	6 700	14 800	194	11 800	26 000
115	1 215	2 680	135	2 180	4 800	155	3 875	8 550	175	6 900	15 200	195	12 150	26 800
116	1 250	2 760	136	2 240	4 940	156	4 000	8 800	176	7 100	15 700	196	12 500	27 600
117	1 285	2 830	137	2 300	5 080	157	4 125	9 100	177	7 300	16 100	197	12 850	28 300
118	1 320	2 910	138	2 360	5 200	158	4 250	9 350	178	7 500	16 500	198	13 200	29 100
119	1 360	3 000	139	2 430	5 360	159	4 375	9 650	179	7 750	17 100	199	13 600	30 000
120	1 400	3 080	140	2 500	5 520	160	4 500	9 900	180	8 000	17 600	200	14 000	30 900

Metrické jednotky		Imperiální jednotky	
1 milimetr (mm)	= 0,03937 palce	1 palec (")	= 25,4 milimetru
1 metr (m)	= 1,09361 yardu	1 yard	= 0,9144 metru
1 kilometr (km)	= 0,62137 míle	1 míle (mi)	= 1,609344 kilometru
1 litr (l)	= 0,21997 galonu (UK)	1 galon (UK)	= 4,5461 litru
1 litr (l)	= 0,26417 galonu (USA)	1 galon (USA)	= 3,7854 litru
1 gram (g)	= 0,035274 unce	1 unce (oz)	= 28,34952 gramu
1 kilogram (kg)	= 2,205 libry	1 libra (lb)	= 0,45359 kilogramu

Metrické jednotky		Imperiální jednotky	
1 kilometr za hodinu (km/h)	= 0,62137 míle za hodinu	1 míle za hodinu (mph)	= 1,609344 kilometru za hodinu
1 kilopascal (kPa)	= 0,145 libry na čtvereční palec	1 libra na čtvereční palec (psi)	= 6,895 kilopascalu
1 bar	= 100 kilopascalů	1 kilopascal (kPa)	= 0,01 baru
1 kilowatt (kW)	= 1,34 koňské síly	1 koňská síla (HP)	= 0,746 kilowattu
1 Newtonmetr (Nm)	= 0,113 palce-libry	1 palec-libra (in-lb)	= 8,85 Newtonmetru

Konverzní tabulka

SRI	Ráfek	Palcové značení	85% řada	80% řada	75% řada	70% řada	65% řada	60% řada	55% řada
525	20	14.9L R 20			380/75 R 20	380/70 R 20	440/65 R 20		
	24	11.2 R 24	280/85 R 24			320/70 R 24			
550	24	12.4 R 24	320/85 R 24			360/70 R 24	420/65 R 24		
	28	9.5 R 28	240/85 R 28				340/65 R 28		
575	24	13.6 R 24	340/85 R 24		380/75 R 24	380/70 R 24	440/65 R 24		
	28	11.2 R 28	280/85 R 28			320/70 R 28			
600	24	14.9 R 24	380/85 R 24			420/70 R 24	480/65 R 24		
	26	13.6 R 26				460/70 R 24	500/65 R 24		
	28	12.4 R 28	320/85 R 28			360/70 R 28	420/65 R 28		
625	24	16.9 R 24	420/85 R 24			480/70 R 24	540/65 R 24		
	26	14.9 R 26				500/70 R 24			
	28	13.6 R 28	340/85 R 28			380/70 R 28	440/65 R 28	480/60 R 28	
650	24	18.4 R 24							
	26	16.9 R 26	420/85 R 26			480/70 R 26	540/65 R 26		
	28	14.9 R 28	380/85 R 28		420/75 R 28	420/70 R 28	480/65 R 28	520/60 R 28	
675	26	18.4 R 26				520/70 R 26			
	28	16.9 R 28	420/85 R 28		480/75 R 28	480/70 R 28	540/65 R 28	600/60 R 28	
	30	14.9 R 30	380/85 R 30			420/70 R 30			
700	24	-	500/85 R 24						
	26	-		520/80 R 26		580/70 R 26			750/55 R 26
	28	18.4 R 28					600/65 R 28		
	30	16.9 R 30	420/85 R 30			480/70 R 30	540/65 R 30	600/60 R 30	
725	26	-					620/70 R 26		
	28	-		500/80 R 28	540/75 R 28	600/70 R 28			
	30	18.4 R 30	460/85 R 30			520/70 R 30	600/65 R 30		710/55 R 30
	34	14.9 R 34	380/85 R 34						
750	38	12.4 R 38	320/85 R 38						
	28	-				620/70 R 28			
	30	21L R 30				600/70 R 30			750/55 R 30
	32	-					600/65 R 32		
	34	16.9 R 34	420/85 R 34		480/75 R 34	480/70 R 34	540/65 R 34	600/60 R 34	
775	38	13.6 R 38	340/85 R 38	380/80 R 38	400/75 R 38				
	26	-					750/65 R 26		
	30	-	500/85 R 30			620/70 R 30		710/60 R 30	
			520/85 R 30						
	34	18.4 R 34	460/85 R 34		520/75 R 34	520/70 R 34	600/65 R 34	650/60 R 34	710/55 R 34
800	38	14.9 R 38	380/85 R 38						
	30	23.1 R 30			620/75 R 30	650/70 R 30	710/65 R 30		
	34	-			540/75 R 34	600/70 R 34			
	38	16.9 R 38	420/85 R 38			480/70 R 38	540/65 R 38	600/60 R 38	

SRI	Ráfek	Palcové značení	85% řada	80% řada	75% řada	70% řada	65% řada	60% řada	55% řada
825	32	24.5 R 32				680/70 R 32			
	34	20.8 R 34					650/65 R 34	710/60 R 34	
	38	18.4 R 38	460/85 R 38	480/80 R 38	520/75 R 38	520/70 R 38	600/65 R 38	650/60 R 38	
875	32	24.5 R 32 30.5L R 32			650/75 R 32 680/75 R 32 710/75 R 32		800/65 R 32		900/55 R 32
	34	-		580/80 R 34	650/75 R 34		750/65 R 34		
	38	20.8 R 38	520/85 R 38			580/70 R 38 600/70 R 38 620/70 R 38	650/65 R 38	710/60 R 38	
	42	18.4 R 42		480/80 R 42			600/65 R 42		
	32	-	680/85 R 32			800/70 R 32		900/60 R 32	1000/55 R 32
925	34	-			710/75 R 34				
	38	-			650/75 R 38	710/70 R 38	750/65 R 38		
	42	20.8 R 42	520/85 R 42			580/70 R 42 620/70 R 42	650/65 R 42	710/60 R 42	
	46	-		480/80 R 46	520/75 R 46				
975	38	-	650/85 R 38		710/75 R 38	800/70 R 38		900/60 R 38	
	42	-	580/85 R 42		650/75 R 42	710/70 R 42		750/60 R 42	
	46	-	520/85 R 46		580/75 R 46	620/70 R 46	650/65 R 46		800/55 R 46
1025	38	-	710/85 R 38						
	42	-			710/75 R 42	800/70 R 42	800/65 R 42	900/60 R 42	
1125	46	-			750/75 R 46		900/65 R 46		

Žluté rozměry: Řada pneumatik Continental

Tato tabulka je založena na bázi SRI (Index obvodové rychlosti).

SRI je na základě konvence parametr teoretické rychlosti vozidla z hlediska potenciální změny velikosti pneumatiky. SRI není ekvivalentem valivého obvodu a nelze jej používat ani převádět na skutečnou měřitelnou hodnotu odvaleného obvodu. Při změně velikosti pneumatik je nezbytné zkontrolovat kompatibilitu parametrů a rozměrů ráfku, technické parametry, odvalené obvody a předpisy poskytované výrobcí vozidel.

Rychlostní index

Rychlostní symbol	A1	A2	A3	A4	A5	A6	A7	A8	B	C	D	E	F	G	J
Rychlost (km/h)	5	10	15	20	20	30	35	40	50	60	65	70	80	90	100
Rychlost (mph)	3	6	9	12	16	19	22	25	31	35	40	44	50	56	62

Konverzní tabulka tlaků

psi	6	9	12	15	17	20	23	26	29	35	41	46	52	58	64	65	70	73	80	87
kPa	40	60	80	100	120	140	160	180	200	240	280	320	360	400	440	450	480	500	550	600
bar	0,4	0,6	0,8	1,0	1,2	1,4	1,6	1,8	2,0	2,4	2,8	3,2	3,6	4,0	4,4	4,5	4,8	5,0	5,5	6,0

Průkopnictví v ekologických inovacích

Continental prosazuje obnovitelné zdroje, např. Taraxagum. Za tuto úspěšnou iniciativu obdržela společnost Continental evropskou cenu za ochranu životního prostředí „GreenTec Award.“ Výrobce pneumatik současně dodržuje Evropskou směrnici pro chemikálie REACH, která popisuje požadavky na registraci, hodnocení, schvalování a omezování chemikálií.

Continental Commercial Specialty Tires (CST) neustále investuje do rozvoje udržitelných inovací pro ekonomicky a ekologicky účinnou mobilitu. Kromě snižování spotřeby paliva a energie se výrobce pneumatik zaměřuje na prodlužování životnosti svých pneumatik. Pneumatiky s dlouhou životností spotřebovávají méně energie během celého výrobního procesu i během použití. Kromě toho se Continental CST snaží využívat nejekologičtější zdroje surovin.

Continental CST bude pokračovat ve zvyšování udržitelné výkonnosti svých pneumatik a významně tak přispívat k ochraně životního prostředí a čistější budoucnosti.





