

Kamyon Lastiklerinde Mevzi (Lokal) Aşınma

Tanım

Mevzi aşınma, lastikteki lokal düzensiz aşınmalar olarak ifade edilir. Lastikteki basınç düzensizliği, lastiğin yola temas şeklini etkilediği için ana etkenlerdendir. Öncelikle, nehir aşınma olarak başlar sonrasında lokal veya çevresel mevzii aşınmaya dönüşür.

Sebepler

Mevzi aşınma tipik olarak araç, lastik ve yol şartlarındaki uyumsuzluktan dolayı oluşur.

Lastik

- Hatalı lastik hava basıncı
- Balanssızlık
- Fren izi (kitlenmiş fren izi)
- Lastiğin kabul edilebilir salgı değerleri dışında olması
- Lastiğin janta hatalı oturtulması ya da janta oturmaması
- Aynı akstaki lastiklerin çapları arasındaki anormal farklılıklar (yeni ve fazla aşınmış lastiklerin bir arada kullanılması)

Araç

- Gevşek ya da aşınmış mekanik araç parçaları veya süspansiyon sistemi.
- Düzgün çalışmayan fren sistemi.
- Bozuk mekanik ayarlar (Rot Ayarları)
- Araç ağırlık merkezinin yüksekte olması sebebiyle sağa sola fazla sallanması (örn: otomobil taşıyıcıları)

Yol

- Sürekli sabit hızla ve çok bozuk yollarda uzun süreli kullanım.

Araç Yüklemesi

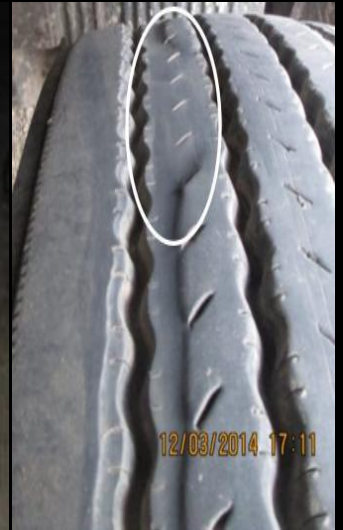
- Hareketli veya sabit olmayan yükleme (örn: tanker)

Öneriler

- Lastikteki düzensiz aşınma çok belirgin değilse (kuşaklar görünmüyorsa), kanuni bir kısıtlama bulunmuyorsa ve ön aksta titreme şikayeti yaratmıyorsa kullanımına devam edilebilir.
- Lastik havaları düzenli olarak kontrol edilmelidir. Gerekli olması halinde mevcut kontrole araç yükü de dahil edilmelidir.
- Lastik pozisyonları düzenli olarak değiştirilmeli ya da jant üzerinde rotasyon yapılmalıdır.
- Aynı akstaki bütün lastikler için çaplarının birbirine yakın olduğuna emin olunmalı (Diş derinliği farkı 4mm'den fazla olmamalıdır)



Mevzi aşınma



Aşınma nehir aşınma olarak başlamış sonrasında, lokal mevzi aşınmaya dönüşmüş. Bi sonraki aşama ise diş çökmesi