

Deutsch
Sicherheit

- i** Diese Kurzanleitung dient lediglich zur Veranschaulichung der wesentlichen Installationschritte. Sie setzt die Kenntnisse der ausführlichen Installationsanleitung zwingend voraus.
- Lesen Sie daher in jedem Fall auch die ausführliche Installationsanleitung zur Yard Reader Station (www.conticonnect.com).
- Alle Sicherheitshinweise in der ausführlichen Installationsanleitung beachten!
 - Die für den Einsatzort geltenden örtlichen Unfallverhütungsvorschriften und allgemeinen Sicherheitsbestimmungen einhalten.
 - Die Station ausschließlich innerhalb der vom Hersteller definierten technischen Rahmen- und Betriebsbedingungen einsetzen.

Haftungsbeschränkungen

Der Hersteller übernimmt keine Haftung für Schäden aufgrund von Nichtbeachtung der Installationsanleitung, nichtbestimmungsgemäßer Verwendung, fehlerhafter Installation, unerlaubt vorgenommener Veränderungen oder Verwendung nicht zugelassener Ersatz- und Zubehörteile.

Lieferumfang (A)

- Yard Reader Station (Abb. A1)
- Haltering Zusatzantenne (Abb. A2)
- Distanzhalter Zusatzantenne (Abb. A3)
- Zusatzantenne (Abb. A4)
- Schutzabdeckung Zusatzantenne (Abb. A5)
- Anschlusskabel Zusatzantenne (Abb. A6)
- Ferritkern für die Zusatzantenne (Abb. A7)
- 4 Schrauben für das Gehäuse (Abb. A8)
- Spezialschlüssel für den Ferritkern (Abb. A9)
- 2 Kabelbinden (ohne Abbildung)
- Kurzanleitungen (ohne Abbildung)

Anforderungen an den Montageort

Der Montageort muss folgende Eigenschaften besitzen:

- Ein Bereich in dem die Fahrzeuge für mindestens 2 Minuten stehen können.
- Ein Bereich mit ausreichender Reflexion elektromagnetischer Wellen, z. B. eine Wand auf der gegenüberliegenden Seite der Yard Reader Station.
- Guter Mobilfunkempfang im erforderlichen Empfangsbereich.

Hinweise zum elektrischen Anschluss

- Der elektrische Anschluss darf nur durch eine Elektrofachkraft erfolgen.
- Die Installation muss so erfolgen, dass das Trennen des Netzanschlusses mit einer externen Trennvorrichtung möglich ist.
- Zur Sicherheit ist ein externer Fehlerstromschutz für die Yard Reader Station vorzusehen.

Installationsvarianten mit Zusatzantenne (B)

Folgende Installationsvarianten sind möglich:

- Wände auf beiden Seiten oder in geschlossenen Hallen
 - Yard Reader Station und Zusatzantenne gegenüberliegend (Abb. B1).
 - Yard Reader Station und Zusatzantenne auf einer Seite (Abb. B2).
- Wand an einer Seite
 - Yard Reader Station und Zusatzantenne gegenüberliegend (Abb. B3).

Montagebedingungen Yard Reader Station

- Das Gehäuse der Yard Reader Station nur unter trockenen Bedingungen öffnen/schließen.
- Die Station in einer Höhe von 2,5 bis 4 m (8,2 to 13.1 ft.) montieren.
- Die Station niemals verkehrt herum montieren.

Öffnen/Schließen der Yard Reader Station (C)

- Deckel öffnen:** Mithilfe eines Schlitzschraubendrehers den Verschluss mit einer Hebelbewegung nach außen öffnen (Abb. C1). Der Deckel kann nun zur Seite hin geöffnet werden (Abb. C2).
- Deckel schließen:** Den Deckel auf das Gehäuse legen und mit den vier mitgelieferten Schrauben befestigen. Die Schrauben befinden sich in einem kleinen Beutel im Gehäuse. Anschließend die Verschlüsse an beiden Seiten hochklappen und einklicken lassen (Abb. C3).

Montage Yard Reader Station (D)

- Abstände der Löcher auf die Wand übertragen und die Löcher bohren (Abb. D1).
- Die Yard Reader Station mit einem für das Material der Wand geeigneten Befestigungsmaterial anschrauben (Abb. D2).

Anschluss Yard Reader Station (E)

Die Verkabelung des Stromversorgungskabels gemäß den örtlichen Vorschriften ausführen.

- Spannungsfreiheit sicherstellen.
- Das Gehäuse der Yard Reader Station öffnen (siehe „Öffnen/Schließen der Yard Reader Station“).
- Das Netzkabel vorbereiten.
- Die Kabelverschraubung unten rechts öffnen (Abb. E1-1).

- Das Netzkabel durch die Öffnung am Gehäuse einführen und an den Schraubklemmenanschluss anschließen (Abb. E1-2).
 - L = Stromführender Leiter (Phase)
 - N = Neutralleiter
 - PE = Schutzleiter (Erdung)
- Das Gehäuse der Yard Reader Station schließen (siehe „Öffnen/Schließen der Yard Reader Station“).
- Spannungsversorgung einschalten und Funktionstesten siehe „Prüfungen nach der Montage“.

Montagebedingungen Zusatzantenne
ACHTUNG
Beschädigung der Yard Reader Station durch Kurzschluss im Anschlusskabel der Zusatzantenne.

Bei Beschädigung des Anschlusskabels kann es zum Kurzschluss und damit zu einer Beschädigung der Yard Reader Station kommen.

Beim Verlegen des Kabels im Boden größte Sorgfalt walten lassen.

Das Kabel so verlegen, dass es durch Fahrzeuge nicht beschädigt werden kann.

- Die Zusatzantenne sollte einen Abstand von 5 cm (1.97 in.) zur Wand haben. Dafür den mitgelieferten Distanzhalter (A3) verwenden.

Montage der Zusatzantenne an der Wand (F)

- Spannungsfreiheit sicherstellen.
- Die Zusatzantenne (A4) auf den Halter (A2) schieben (Abb. F1).
- Das Anschlusskabel durch die Öffnung auf der Rückseite des Halters einführen und an der Zusatzantenne anschließen (Abb. F2).
- Die Schutzabdeckung (A5) über der Zusatzantenne anbringen (Abb. F3).
- Abstände der Löcher auf die Wand übertragen und die Löcher bohren.
- Die Zusatzantenne zusammen mit dem Distanzhalter mit einem für das Material der Wand geeigneten Befestigungsmaterial an die Wand anschrauben (Abb. F4).

Anschluss der Zusatzantenne (G)

- Spannungsfreiheit sicherstellen.
- Das Gehäuse der Yard Reader Station öffnen (siehe „Öffnen/Schließen der Yard Reader Station“).
- Die Kabelverschraubung für die Zusatzantenne unten links am Gehäuse öffnen. Blindstopfen entfernen, Gummiring behalten (Abb. G1-1).
- Die Schrauben an der 3-poligen Steckverbindung lösen und Steckverbinder vom Kabel entfernen.
- Das Kabel durch die Kabelverschraubung führen.
- Kabelenden wieder in die 3-polige Steckverbindung einstecken und festschrauben.
 - GND (Schwarz) (Abb. G2-1)
 - K-Line (Gelb) (Abb. G2-2)
 - +12V (Rot) (Abb. G2-3)
- Den Ferritkern mit dem Spezialschlüssel öffnen, falls er geschlossen ist (Abb. G3).
- Den Ferritkern so am Kabel positionieren, dass er möglichst dicht an der 3-poligen Steckverbindung sitzt (Abb. G4-1).
- Den Ferritkern fest zusammendrücken, um ihn zu schließen.
- Die 3-polige Steckverbindung in den linken mit „Rec2“ gekennzeichneten Steckplatz auf dem Steuermodul einstecken (Abb. G4-2).
- Das Kabel so verlegen, dass es nicht über die Mobilfunkantenne oder die Status LEDs verläuft und mit dem Kabelbinder an der Innenwand fixieren (Abb. G4-3).
- Das Gehäuse der Yard Reader Station schließen (siehe „Öffnen/Schließen der Yard Reader Station“).
- Die Kabelverschraubung schließen.
- Spannungsversorgung einschalten und Funktionstesten siehe „Prüfungen nach der Montage“.

Prüfungen nach der Montage (H)
HINWEIS

Voraussetzung für die Einsatzbereitschaft der Yard Reader Station ist die Aktivierung bei ContiConnect™.

Anhand der 5 Status LEDs prüfen, ob die Installation erfolgreich war. Dazu muss die Yard Reader Station mindestens 5 Minuten an die Stromversorgung angeschlossen sein.

Bedeutung der LEDs:

- LED1: Spannungsversorgung OK (Abb. H1-1)
- LED2: Status 1. Antenne (Receiver I) (Abb. H1-2)
- LED3: Status 2. Antenne (Receiver II) (Abb. H1-3)
- LED4: Status Internetverbindung (Abb. H1-4)
- LED5: Status Mobilfunkmodul (Abb. H1-5)

Prüfung:

- LED1 ist AN.
- LED2 ist AN und blinkt, wenn sich ein aktivierter Reifensensor für mindestens 2 Minuten im Empfangsbereich befindet (1. Antenne ist aktiv).
- LED3 ist AN und blinkt, wenn sich ein aktivierter Reifensensor für mindestens 2 Minuten im Empfangsbereich befindet (2. Antenne ist aktiv).
- LED4 ist AUS.
- LED5 ist AN und leuchtet weiß.

English
Safety

- i** This quick guide merely illustrates the key installation steps. Knowledge of the detailed installation manual is essential.
- Please therefore also read the detailed installation manual for the Yard Reader Station (www.conticonnect.com).

- All safety instructions in the detailed installation manual must be observed.
- Observe the regional accident prevention regulations and general safety regulations applicable at the respective place of use.
- Only use the station within the technical framework and operating conditions defined by the manufacturer.

Limitations of Liability

The manufacturer does not assume any liability for damage due to noncompliance with the installation manual, use other than the intended use, improper installation, changes made without permission or the use of unapproved spare parts and accessories.

Included in the Box (A)

- Yard Reader Station (Fig. A1)
- Bracket for additional antenna (Fig. A2)
- Spacer for additional antenna (Fig. A3)
- Additional antenna (Fig. A4)
- Protective cover for additional antenna (Fig. A5)
- Connecting cable for additional antenna (Fig. A6)
- Ferrite core for additional antenna (Fig. A7)
- Four screws for housing (Fig. A8)
- Special wrench for ferrite core (Fig. A9)
- Two cable ties (not pictured)
- Quick guides (not pictured)

Requirements Regarding Place of Installation

The place of installation must meet the following requirements:

- An area in which vehicles can stop for at least two minutes.
- An area with a sufficient level of electromagnetic wave reflection (e.g. a wall opposite the Yard Reader Station).
- Good mobile radio reception in the required receiving band in the installation area.

Instructions Regarding Electrical Connections

- All electrical connections must be established by a qualified electrician only.
- The equipment must be installed so that the mains supply can be disconnected using an external isolating device.
- For safety reasons, external residual current protection is to be provided for the Yard Reader Station.

Installation Variants with the Additional Antenna (B)

The following installation variants are possible:

- Walls on both sides or in enclosed warehouses
 - Yard Reader Station and additional antenna opposite each other (Fig. B1).
 - Yard Reader Station and additional antenna on one side (Fig. B2).
- Wall on one side
 - Yard Reader Station and additional antenna opposite each other (Fig. B3).

Mounting Conditions for the Yard Reader Station

- Only open/close the housing of the Yard Reader Station in dry conditions.
- Mount the station at a height of 2.5 to 4 m (8.2 to 13.1 ft.).
- Never mount the station upside down.

Opening/Closing the Yard Reader Station (C)

- Opening the cover:** Using a slot screwdriver, open the fastener with a lever movement that pushes the fastener outward (Fig. C1). The cover can now be opened sideways (Fig. C2).
- Closing the cover:** Place the cover on the housing and secure using the four screws supplied. The screws are located in a small bag in the housing. Then fold up the fasteners on both sides and click them into place (Fig. C3).

Mounting the Yard Reader Station (D)

- Mark the distances between the holes on the wall and drill the holes (Fig. D1).
- Screw the Yard Reader Station into place using fasteners suitable for the wall material (Fig. D2).

Connecting the Yard Reader Station (E)

Make sure that the power supply cable is installed in accordance with local regulations.

- Make sure that the station and all the components are de-energized.
- Open the housing of the Yard Reader Station (see "Opening/Closing the Yard Reader Station").
- Prepare the power cable.
- Open the cable gland on the bottom right-hand side (Fig. E1-1).
- Guide the power cable through the opening in the housing and connect it to the screw terminal connection (Fig. E1-2).
 - L = live conductor (phase)
 - N = neutral conductor
 - PE = protective conductor (grounding)

- Close the housing of the Yard Reader Station (see "Opening/Closing the Yard Reader Station").
- Switch on the power supply and perform a functional check; see "Checks to Perform Following the Mounting Process".

Mounting Conditions for the Additional Antenna
CAUTION

Damage to the Yard Reader Station due to a short circuit in the connecting cable for the additional antenna.

Damage to the connecting cable can lead to a short circuit and thereby damage to the Yard Reader Station.

Take the utmost care when laying the cable in the floor.

Lay the cable so that it cannot be damaged by vehicles.

- The additional antenna must be positioned 5 cm (1.97 in.) from the wall. Use the spacer (A3) supplied to do this.

Mounting the Additional Antenna on the Wall (F)

- Make sure that the station and all the components are de-energized.
- Push the additional antenna (A4) onto the bracket (A2) (Fig. F1).
- Feed the connecting cable through the opening on the back of the bracket and connect it to the additional antenna (Fig. F2).
- Fit the protective cover (A5) over the additional antenna (Fig. F3).
- Mark the distances between the holes on the wall and drill the holes.
- Screw the additional antenna together with the spacer onto the wall using fasteners suitable for the wall material (Fig. F4).

Connecting the Additional Antenna (G)

- Make sure that the station and all the components are de-energized.
- Open the housing of the Yard Reader Station (see "Opening/Closing the Yard Reader Station").
- Open the cable gland for the additional antenna on the bottom left-hand side of the housing. Remove the dummy plugs and keep hold of the rubber ring (Fig. G1-1).
- Loosen the screws at the three-pin plug connection and remove the quick connector from the cable.
- Guide the cable through the cable gland.
- Re-insert the cable ends in the three-pin plug connection and tighten.
 - GND (black) (Fig. G2-1)
 - K-line (yellow) (Fig. G2-2)
 - +12 V (red) (Fig. G2-3)
- Open the ferrite core using the special wrench if it is closed (Fig. G3).
- Position the ferrite core on the cable so that it is as close as possible to the three-pin plug connection (Fig. G4-1).
- Press the ferrite core firmly together to close it.
- Insert the three-pin plug connection into the left-hand port labeled "Rec2" on the control module (Fig. G4-2).
- Route the cable so that it does not run over the mobile radio antenna or status LEDs and fix the cable to the internal wall using the cable tie (Fig. G4-3).
- Close the housing of the Yard Reader Station (see "Opening/Closing the Yard Reader Station").
- Close the cable gland.
- Switch on the power supply and perform a functional check; see "Checks to Perform Following the Mounting Process".

Checks to Perform Following the Mounting Process (H)
HINWEIS

Before the Yard Reader Station can be used, it must be activated on ContiConnect™.

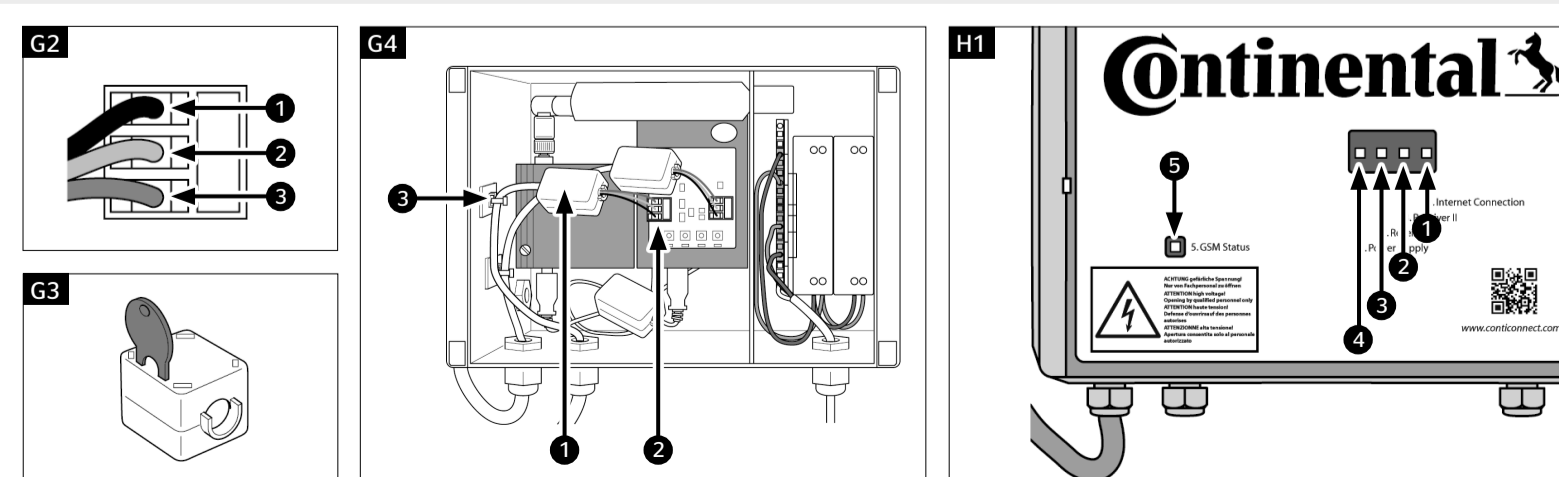
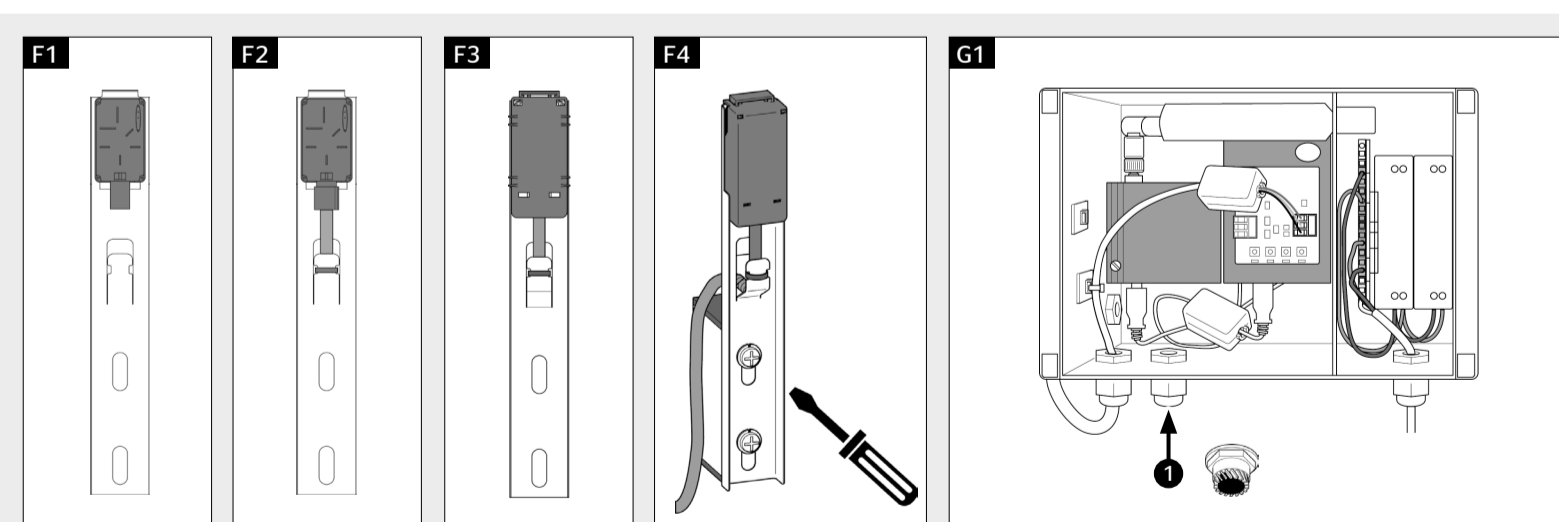
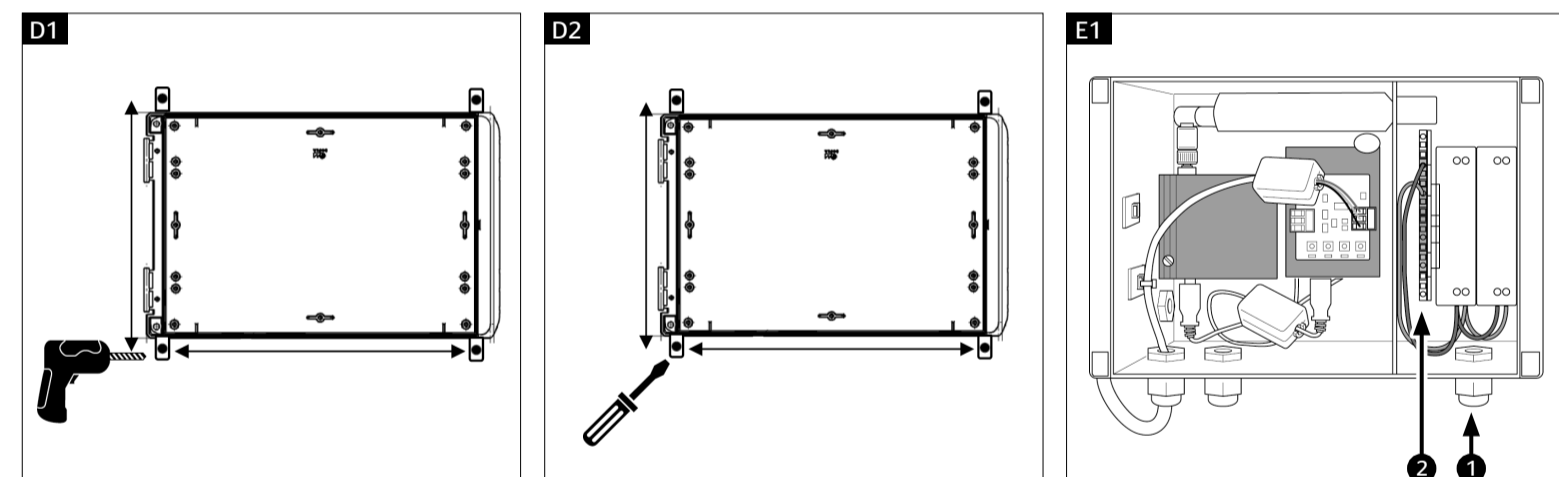
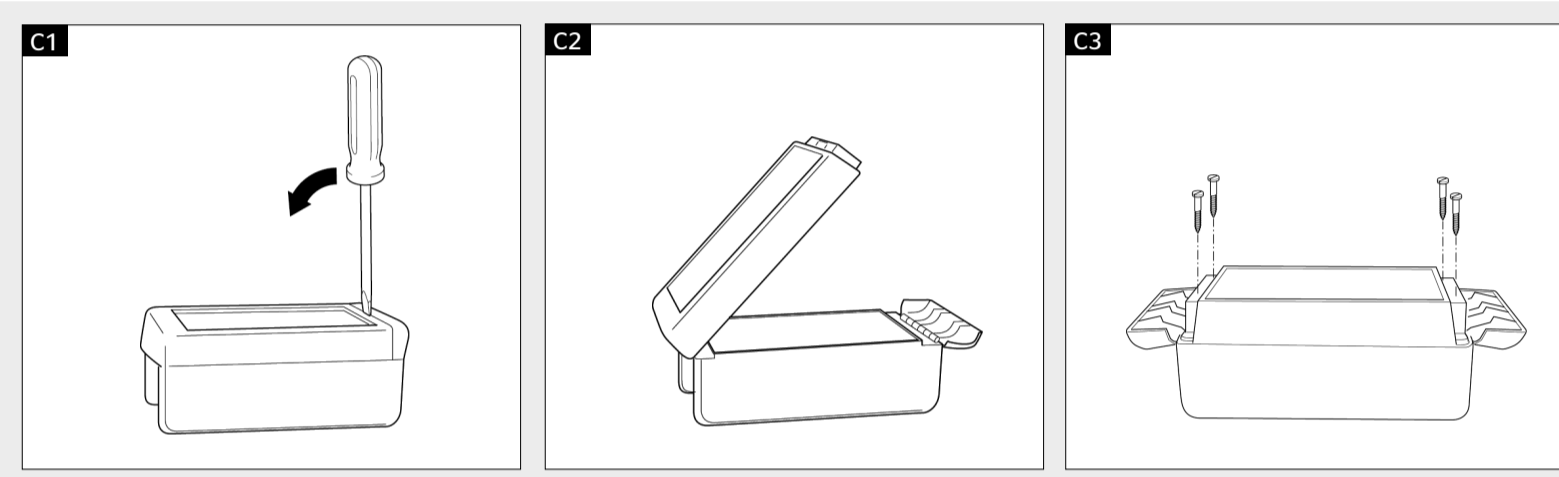
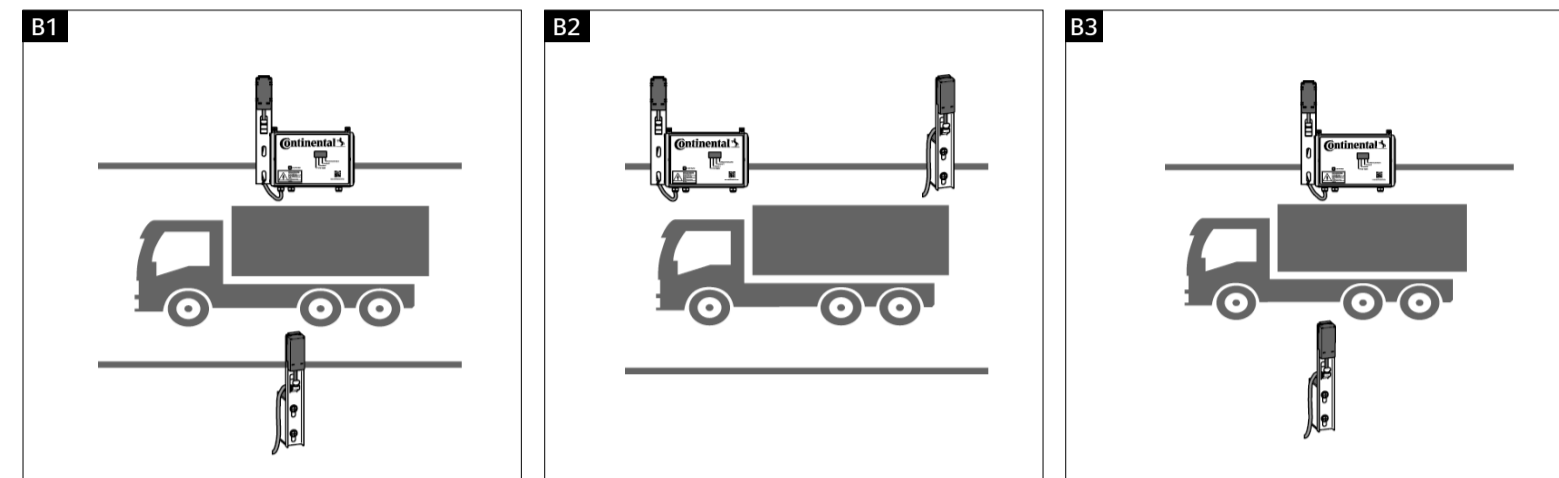
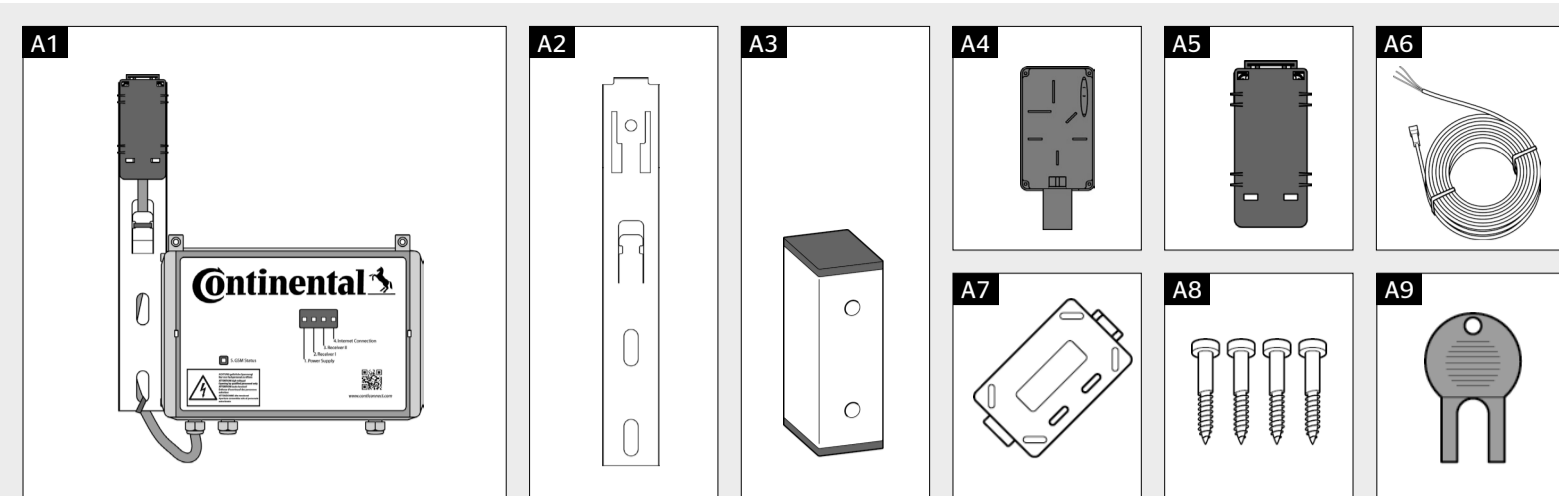
Use the five status LEDs to check whether the installation process was successful. To do this, the Yard Reader Station must have been connected to the power supply for at least five minutes.

Meaning of the LEDs:

- LED1: Power supply OK (Fig. H1-1)
- LED2: Status of first antenna (receiver I) (Fig. H1-2)
- LED3: Status of second antenna (receiver II) (Fig. H1-3)
- LED4: Status of Internet connection (Fig. H1-4)
- LED5: Status of mobile radio module (Fig. H1-5)

Check:

- LED1 is ON.
- LED2 is ON and flashes if an activated tire sensor is located in the reception range for at least two minutes (first antenna is active).
- LED3 is ON and flashes if an activated tire sensor is located in the reception range for at least two minutes (second antenna is active).
- LED4 is OFF.
- LED5 is ON and lights up white.



 FR Français

Sécurité
<div>La présente notice succincte vise uniquement à fournir une représentation des principales étapes de l'installation. Elle suppose impérativement une connaissance parfaite de la notice d'installation détaillée. <div><div><div><div><div><div></div></div></div><div><div><div></div><div></div></div></div><div><div><div></div><div></div></div></div><div><div><div></div></div></div></div></div></div> <div>Par conséquent, il est indispensable que vous lisiez également la notice d'installation détaillée du récepteur Yard Reader (www.conticonnect.com).</div> <ul style="list-style-type: none">Respecter toutes les consignes de sécurité de la notice d'installation détaillée ! Respecter les règles de prévention des accidents applicables au lieu de mise en œuvre ainsi que les règles générales de sécurité. Utiliser le récepteur uniquement dans le cadre des conditions d'exploitation et des conditions cadres techniques définies par le fabricant.</div>

Limitations de responsabilité
<div>Le fabricant décline toute responsabilité en cas de dommages dus à la non-observation de la notice d'installation, d'utilisation non conforme aux fins prévues, d'installation incorrecte, de modifications effectuées sans autorisation ou d'utilisation de pièces de rechange et d'accessoires non agréés.</div>

Étendue de la livraison (A)
<ul style="list-style-type: none">Récepteur Yard Reader (Fig. A1) Support de l'antenne additionnelle (Fig. A2) Entretroise pour antenne additionnelle (Fig. A3) Antenne additionnelle (Fig. A4) Cache de protection pour antenne additionnelle (Fig. A5) Câble de branchement de l'antenne additionnelle (Fig. A6) Noyau de ferrite pour antenne additionnelle (Fig. A7) 4 vis pour le boîtier (Fig. A8) Clé spéciale pour le noyau de ferrite (Fig. A9) 2 serre-câbles (non représentés) Notices succinctes (non représentés)

Conditions à remplir par l'emplacement de montage
<div>L'emplacement de montage doit répondre aux critères suivants : <ul style="list-style-type: none">Une zone dans laquelle les véhicules peuvent demeurer à l'arrêt pendant au moins 2 minutes. Une zone avec réflexion suffisante d'ondes électromagnétiques, p. ex. un mur en face du récepteur Yard Reader. Bonne réception de téléphonie mobile dans la bande de réception requise dans la zone d'installation.</div>

Remarques sur le branchement électrique
<div><ul style="list-style-type: none">Le branchement électrique doit uniquement être réalisé par un électricien professionnel. L'installation doit être réalisée de manière à ce que la coupure du raccordement au réseau soit possible avec un dispositif de coupure externe. Une protection différentielle externe doit être prévue par mesure de précaution pour le récepteur Yard Reader.</div>

Variantes d'installation avec antenne additionnelle (B)
<div>Les variantes d'installation suivantes sont possibles : <ol style="list-style-type: none">Murs des deux côtés ou dans hall fermé <ul style="list-style-type: none">Récepteur Yard Reader et antenne additionnelle face à face (Fig. B1). Récepteur Yard Reader et antenne additionnelle du même côté (Fig. B2). Mur d'un côté <ul style="list-style-type: none">Récepteur Yard Reader et antenne additionnelle face à face (Fig. B3).</div>

Conditions de montage Récepteur Yard Reader
<ul style="list-style-type: none">N'ouvrir/ie fermer le boîtier du récepteur Yard Reader qu'en conditions sèches. Monter le récepteur à une hauteur de 2,5 à 4 m (8,2 à 13,1 ft). Ne jamais monter le récepteur à l'envers.

Ouverture/Fermeture du récepteur Yard Reader (C)
<ul style="list-style-type: none">Ouvrir le couvercle : À l'aide d'un tournevis cruciforme, ouvrir le verrou par un mouvement de levier vers l'extérieur (Fig. C1). Le couvercle peut alors être ouvert latéralement (Fig. C2). Fermer le couvercle : Placer le couvercle sur le boîtier et le fixer avec les quatre vis fournies. Les vis se trouvent dans un petit sachet dans le boîtier. Rabattre ensuite vers le haut les deux verrous latéraux et les faire s'encliqueter (Fig. C3).

Montage du récepteur Yard Reader (D)
<ol style="list-style-type: none">Reporter les écarts entre les trous sur le mur et percer les trous (Fig. D1). Visser le récepteur Yard Reader Station avec un matériel de fixation adapté au matériau du mur (Fig. D2).

Branchement du récepteur Yard Reader (E)
<div>Réaliser la pose du câble d'alimentation électrique conformément aux prescriptions locales en vigueur. <ol style="list-style-type: none">S'assurer que l'appareil est hors tension. Ouvrir le boîtier du récepteur Yard Reader (voir « Ouverture/Fermeture du récepteur Yard Reader »).</div>

- Préparer le câble d'alimentation.
- Ouvrir le passe-câble à vis en bas à droite (Fig. E1-1).
- Introduire le câble d'alimentation par l'orifice du boîtier et le raccorder à la borne de connexion à vis (Fig. E1-2).
 - L = fil conducteur (phase)
 - N = fil neutre
 - PE = fil de protection (mise à la terre)
- Fermer le boîtier du récepteur Yard Reader (voir « Ouverture/Fermeture du récepteur Yard Reader »).
- Enclencher l'alimentation électrique et tester le fonctionnement, voir « Contrôles après le montage ».

Conditions de montage Antenne additionnelle
ATTENTION

Détériorations du récepteur Yard Reader par court-circuit dans le câble de branchement de l'antenne additionnelle.

En cas de détérioration du câble de branchement, un court-circuit peut se produire et endommager le récepteur Yard Reader.

- Faire preuve de la plus grande précaution lors de la pose du câble dans le sol.
- Poser le câble de manière à ce qu'il ne puisse pas être endommagé par les véhicules.
- L'antenne additionnelle devrait être distante du mur de 5 cm (1,97 in). Utiliser à cet effet l'entre-toise fournie (A3).

Montage de l'antenne additionnelle sur le mur (F)
<ol style="list-style-type: none">S'assurer que l'appareil est hors tension. Faire glisser l'antenne additionnelle (A4) sur le support (A2) (Fig. F1). Introduire le câble de branchement par l'orifice au dos du support et le raccorder à l'antenne additionnelle (Fig. F2). Mettre en place le cache de protection (A5) sur l'antenne additionnelle (Fig. F3). Reporter les écarts entre les trous sur le mur et percer les trous. Visser au mur l'antenne additionnelle avec l'entretoise en utilisant un matériel de fixation adapté au matériau du mur (Fig. F4).

Branchement de l'antenne additionnelle (G)
<ol style="list-style-type: none">S'assurer que l'appareil est hors tension. Ouvrir le boîtier du récepteur Yard Reader (voir « Ouverture/Fermeture du récepteur Yard Reader »). Ouvrir le passe-câble à vis pour l'antenne additionnelle en bas à gauche du boîtier. Retirer le bouchon factice, conserver l'anneau en caoutchouc (Fig. G1-1). Desserrer les vis du connecteur tripolaire et retirer la fiche du câble. Faire passer le câble par le passe-câble à vis. Introduire de nouveau les extrémités de câble dans le connecteur tripolaire et visser à fond. <ul style="list-style-type: none">GND (noir) (fig. G2-1) K-Line (jaune) (Fig. G2-2) +12V (rouge) (Fig. G2-3) Ouvrir le noyau de ferrite - s'il est fermé - avec la clé spéciale (Fig. G3). Positionner le noyau de ferrite sur le câble de manière à ce qu'il soit aussi près que possible du connecteur tripolaire (Fig. G4-1). Appuyer fortement sur le noyau de ferrite pour le fermer. Enficher le connecteur tripolaire dans l'emplacement de gauche repéré « Rec2 » sur le module de commande (Fig. G4-2). Poser le câble de manière à ce qu'il ne passe pas par-dessus l'antenne de téléphonie mobile ou les LED d'état, et le fixer sur l'intérieur de la paroi avec le serre-câble (Fig. G4-3). Fermer le boîtier du récepteur Yard Reader (voir « Ouverture/Fermeture du récepteur Yard Reader »). Fermer le passe-câble à vis. Enclencher l'alimentation électrique et tester le fonctionnement, voir « Contrôles après le montage ».

Contrôles après le montage (H)
REMARQUE
<div>La condition requis pour le fonctionnement du récepteur Yard Reader est son activation dans ContiConnect™.</div> <div>Les 5 LED d'état permettent de constater si l'installation a été réussie. Pour cela, le récepteur Yard Reader doit avoir été raccordée depuis au moins 5 minutes à l'alimentation électrique. Signification des LED : <ul style="list-style-type: none">LED1 : Alimentation électrique OK (Fig. H1-1) LED2 : État de l'antenne 1 (récepteur I) (Fig. H1-2) LED3 : État de l'antenne 2 (récepteur II) (Fig. H1-3) LED4 : État de la connexion Internet (Fig. H1-4) LED5 : État du module de téléphonie mobile (Fig. H1-5)</div>

Contrôle :
<ol style="list-style-type: none">La LED1 est ALLUMÉE. La LED2 est ALLUMÉE et clignote lorsqu'un capteur de pneu activé se trouve pendant au moins 2 minutes dans la zone de réception (l'antenne 1 est active). La LED3 est ALLUMÉE et clignote lorsqu'un capteur de pneu activé se trouve pendant au moins 2 minutes dans la zone de réception (l'antenne 2 est active). La LED4 est ÉTEINTE. La LED5 est ALLUMÉE et émet une couleur blanche.

 ES	Español
	
Seguridad	<div>Esta guía rápida sirve únicamente para explicar brevemente los pasos esenciales de la instalación. La guía no exime del conocimiento obligatorio del manual de instalación detallado. <div><div><div><div><div><div></div></div></div><div><div><div></div><div></div></div></div><div><div><div></div><div></div></div></div><div><div><div></div></div></div></div></div></div> <div>Por tanto, tanto en cualquier caso el manual de instalación detallado de la Yard Reader Station (www.conticonnect.com).</div> <ul style="list-style-type: none">Hay que tener en cuenta todas las instrucciones de seguridad recogidas en el manual de instalación detallado. Es necesario respetar las disposiciones locales en materia de prevención de accidentes que estén vigentes en el lugar de utilización, así como las normas generales de seguridad. La estación debe utilizarse exclusivamente en las condiciones técnicas y de servicio establecidas por el fabricante.</div>

Limitaciones de responsabilidad
<div>El fabricante no se hace responsable de los daños derivados del incumplimiento del manual de instalación, uso no previsto, instalación incorrecta, cambios no autorizados o uso de piezas de repuesto y accesorios no homologados.</div>

Volumen de suministro (A)
<ul style="list-style-type: none">Yard Reader Station (fig. A1) Soporte de la antena adicional (fig. A2) Distanciadior de la antena adicional (fig. A3) Antena adicional (fig. A4) Revestimiento protector de la antena adicional (fig. A5) Cable de conexión de la antena adicional (fig. A6) Núcleo de ferrita para la antena adicional (fig. A7) 4 tornillos para la carcasa (fig. A8) Llave especial para el núcleo de ferrita (fig. A9) 2 abrazaderas de cable (no aparecen en la imagen) Guías rápidas (no aparecen en la imagen)

Requisitos del lugar de montaje
<div>El lugar de montaje debe presentar las siguientes características: <ul style="list-style-type: none">Área en la que los vehículos puedan detenerse durante 2 minutos como mínimo. Área con suficiente reflexión de ondas electromagnéticas, por ejemplo, una pared en el lado opuesto a la Yard Reader Station. Buena cobertura móvil en la banda de recepción requerida en el área de instalación.</div>

Indicaciones para la conexión eléctrica
<ul style="list-style-type: none">La conexión eléctrica solo debe realizarla un electricista. La instalación debe hacerse de modo que sea posible cortar la conexión de red con un dispositivo externo. Por motivos de seguridad, es necesario hacerse de una protección diferencial externa para la Yard Reader Station.

Tipos de instalación con antena adicional (B)
<div>Existen los siguientes tipos de instalación: <ol style="list-style-type: none">Paredes en los dos lados o en naves cerradas <ul style="list-style-type: none">Yard Reader Station y antena adicional enfrente de ella (fig. B1). Yard Reader Station y antena adicional a un lado (fig. B2). Pared en un lado <ul style="list-style-type: none">Yard Reader Station y antena adicional enfrente de ella (fig. B3).</div>

Condiciones de montaje de la Yard Reader Station
<ul style="list-style-type: none">Abrir/cerrar la carcasa de la Yard Reader Station únicamente en un entorno seco. Montar la estación a una altura de 2,5 a 4 m (8,2 a 13,1 pies). No montar nunca la estación al revés.

Apertura/cierre de la Yard Reader Station (C)
<ul style="list-style-type: none">Abrir la tapa: Con ayuda de un destornillador plano, abrir el cierre hacia fuera haciendo palanca (fig. C1). La tapa solo se puede abrir hacia un lado (fig. C2). Cerrar la tapa: Colocar la tapa sobre la carcasa y fijarla con los cuatro tornillos suministrados. Los tornillos se encuentran en una bolsita dentro de la carcasa. A continuación, plegar los cierres hacia arriba en ambos lados y encajarlos (fig. C3).

Montaje de la Yard Reader Station (D)
<ol style="list-style-type: none">Trasladar la distancia de los agujeros a la pared y taladrar los agujeros (fig. D1). Enrosacar la Yard Reader Station con un elemento de fijación adecuado para el material de la pared (fig. D2).

Conexión de la Yard Reader Station (E)
<div>Tender el cable de alimentación de corriente según las normativas locales. <ol style="list-style-type: none">Asegurarse de la ausencia de tensión. Abrir la carcasa de la Yard Reader Station (ver "Apertura/cierre de la Yard Reader Station"). Preparar el cable de red. Abrir el racor de cables situado abajo a la derecha (fig. E1-1).</div>

 NL	Nederlands
	
Veiligheid	<div>Deze beknopte handleiding is alleen bedoeld ter illustratie van de belangrijkste installatiestappen. Hiervoor is kennis vereist van de uitvoerige installatiehandleiding. <div><div><div><div><div><div></div></div></div><div><div><div></div><div></div></div></div><div><div><div></div><div></div></div></div><div><div><div></div></div></div></div></div></div> <div>Lees de gedetailleerde installatiehandleiding van het Yard Reader Station (www.conticonnect.com).</div> <ul style="list-style-type: none">Neem alle veiligheidsinstructies in de uitvoerige installatiehandleiding in acht! Neem de plaatselijke voorschriften m.b.t. de ongevallenpreventie in acht, evenals de op de locatie van gebruik geldende algemene veiligheidsvoorschriften. Gebruik het station uitsluitend binnen het technische kader- en bedrijfsomstandigheden die door de fabrikant zijn gedefinieerd.</div>

Condiciones de montaje de la antena adicional
ATENCIÓN
<div>Daños en la Yard Reader Station por cortocircuito en el cable de conexión de la antena adicional.</div> <div>Si se daña el cable de conexión, puede producirse un cortocircuito que, a su vez, provocará daños en la Yard Reader Station. <div><div><div><div><div><div></div></div></div><div><div><div></div><div></div></div></div><div><div><div></div><div></div></div></div><div><div><div></div></div></div></div></div></div> <div>Proceder con sumo cuidado al tender el cable en el suelo.</div> <div>Tender el cable de modo que los vehículos no puedan dañarlo.</div> <ul style="list-style-type: none">La antena adicional debe guardar una distancia de 5 cm (1,97 pulgadas) con respecto a la pared. Utilizar para ello el distanciador suministrado (A3).</div>

Montaje de la antena adicional en la pared (F)
<ol style="list-style-type: none">Asegurarse de la ausencia de tensión. Colocar la antena adicional (A4) en el soporte (A2) (fig. F1). Introducir el cable de conexión por el orificio situado en la parte trasera del soporte y conectarlo a la antena adicional (fig. F2). Colocar el revestimiento protector (A5) sobre la antena adicional (fig. F3). Trasladar la distancia de los agujeros a la pared y taladrar los agujeros. Enrosacar la antena adicional, junto con el distanciador, con un elemento de fijación adecuado para el material de la pared (fig. F4).

Conexión de la antena adicional (G)
<ol style="list-style-type: none">Asegurarse de la ausencia de tensión. Abrir la carcasa de la Yard Reader Station (ver "Apertura/cierre de la Yard Reader Station"). Abrir el racor de cables para la antena adicional, situado abajo a la izquierda de la carcasa. Retirar el tapón goma y conservar la arandela de goma (fig. G1-1). Aflojar los tornillos de la conexión enchufable de 3 pines y retirar el conector enchufable del cable. Pasar el cable por el racor de cables. Volver a insertar los extremos del cable en la conexión enchufable de 3 pines y atornillarlos bien. <ul style="list-style-type: none">GND (negro): fig. G2-1 K-Line (amarillo): fig. G2-2 +12V (rojo): fig. G2-3 Abrir el núcleo de ferrita con la llave especial si estuviera cerrado (fig. G3). Aflojar el núcleo de ferrita en el cable de modo que quede lo más hermético posible en la conexión enchufable de 3 pines (fig. G4-1). Apretar firmemente el núcleo de ferrita para cerrarlo. Insertar la conexión enchufable de 3 pines en la ranura izquierda marcada con la indicación "Rec2" del módulo de control (fig. G4-2). Tender el cable de modo que no pase por encima de la antena de telefonía móvil ni de los LED de estado, y fijarlo con la abrazadera de cable en la pared interior (fig. G4-3). Cerrar la carcasa de la Yard Reader Station (ver "Apertura/cierre de la Yard Reader Station"). Cerrar el racor de cables. Conectar la fuente de alimentación y comprobar el funcionamiento según el apartado "Comprobaciones después del montaje".

Tipos de instalación con antena adicional (B)
<div>Existen los siguientes tipos de instalación: <ol style="list-style-type: none">Paredes en los dos lados o en naves cerradas <ul style="list-style-type: none">Yard Reader Station y antena adicional enfrente de ella (fig. B1). Yard Reader Station y antena adicional a un lado (fig. B2). Pared en un lado <ul style="list-style-type: none">Yard Reader Station y antena adicional enfrente de ella (fig. B3).</div>

Condiciones de montaje de la Yard Reader Station
<ul style="list-style-type: none">Abrir/cerrar la carcasa de la Yard Reader Station únicamente en un entorno seco. Montar la estación a una altura de 2,5 a 4 m (8,2 a 13,1 ft). Monkeer het station nooit verkeerd om.

Comprobaciones después del montaje (H)
INDICACIÓN
<div>Un requisito indispensable para la disponibilidad de aplicación de la Yard Reader Station es la activación en ContiConnect™.</div> <div>Comprobar mediante los 5 LED de estado si la instalación se ha realizado correctamente. Para ello, la Yard Reader Station debe estar conectada durante 5 minutos como mínimo a la fuente de alimentación. Significado de los LED: <ul style="list-style-type: none">LED 1: Fuente de alimentación OK: fig. H1-1 LED 2: Estado 1.º antena (receptor I): fig. H1-2 LED 3: Estado 2.º antena (receptor II): fig. H1-3 LED 4: Estado de la conexión de Internet (fig. H1-4) LED 5: Estado del módulo de telefonía móvil (fig. H1-5)</div>

Contrôle :
<ol style="list-style-type: none">El LED 1 está encendido. El LED 2 está encendido y parpaddea cuando hay un sensor de neumáticos activado durante 2 minutos como mínimo en la zona de cobertura (1.º antena activada). El LED 3 está encendido y parpaddea cuando hay un sensor de neumáticos activado durante 2 minutos como mínimo en la zona de cobertura (2.º antena activada). El LED 4 está apagado. El LED 5 está encendido y brilla con luz blanca.

 NL	Nederlands
	
Veiligheid	<div>Deze beknopte handleiding is alleen bedoeld ter illustratie van de belangrijkste installatiestappen. Hiervoor is kennis vereist van de uitvoerige installatiehandleiding. <div><div><div><div><div><div></div></div></div><div><div><div></div><div></div></div></div><div><div><div></div><div></div></div></div><div><div><div></div></div></div></div></div></div> <div>Lees de gedetailleerde installatiehandleiding van het Yard Reader Station (www.conticonnect.com).</div> <ul style="list-style-type: none">Neem alle veiligheidsinstructies in de uitvoerige installatiehandleiding in acht! Neem de plaatselijke voorschriften m.b.t. de ongevallenpreventie in acht, evenals de op de locatie van gebruik geldende algemene veiligheidsvoorschriften. Gebruik het station uitsluitend binnen het technische kader- en bedrijfsomstandigheden die door de fabrikant zijn gedefinieerd.</div>

Condiciones de montaje de la antena adicional
ATENCIÓN
<div>Daños en la Yard Reader Station por cortocircuito en el cable de conexión de la antena adicional.</div> <div>Si se daña el cable de conexión, puede producirse un cortocircuito que, a su vez, provocará daños en la Yard Reader Station. <div><div><div><div><div><div></div></div></div><div><div><div></div><div></div></div></div><div><div><div></div><div></div></div></div><div><div><div></div></div></div></div></div></div> <div>Proceder con sumo cuidado al tender el cable en el suelo.</div> <div>Tender el cable de modo que los vehículos no puedan dañarlo.</div> <ul style="list-style-type: none">La antena adicional debe guardar una distancia de 5 cm (1,97 pulgadas) con respecto a la pared. Utilizar para ello el distanciador suministrado (A3).</div>

Aansprakelijkheidsbeperkingen
<div>De fabrikant is niet aansprakelijk voor schade die voortvloeit uit het niet in acht nemen van de installatiehandleiding, onbeoogd gebruik, foutieve installatie, ongeoorloofde wijzigingen of het gebruik van niet-goedgekeurde reserveonderdelen en accessoires.</div>

Leveringsomvang (A)
<ul style="list-style-type: none">Yard Reader Station (afb. A1) Houder externe antenne (afb. A2) Afstandhouder externe antenne (afb. A3) Externe antenne (afb. A4) Beschermkap externe antenne (afb. A5) Aansluitkabel externe antenne (afb. A6) Ferrietkern voor de externe antenne (afb. A7) 4 Schroeven voor de behuizing (afb. A8) Speciale sleutel voor de ferrietkern (afb. A9) 2 Kabelbinders (niet afgebeeld) Korte instructies (geen afbeelding)

Voorschriften voor de montageplaats
<div>De montageplaats moet de volgende eigenschappen hebben: <ul style="list-style-type: none">Een ruimte waar de voertuigen minimaal 2 minuten kunnen staan. Een gebied met voldoende reflectie van elektromagnetische golven, bijv. een muur aan de andere kant van het station van het Yard Reader Station. Goede ontvangst van draadloze signalen in de vereiste ontvangstband in de installatiezone.</div>

Aanwijzingen over de elektrische aansluiting
<ul style="list-style-type: none">De elektrische aansluiting mag alleen door een erkend elektricien worden uitgevoerd. De installatie moet zo worden uitgevoerd, dat de netaansluiting via een externe stroomonderbreker kan worden losgekoppeld. Om veiligheidsredenen moet het Yard Reader Station worden voorzien van een externe aard-oliebeveiliging.

Installatievarianten met extra antenne (B)
<div>De volgende installatievarianten zijn mogelijk: <ol style="list-style-type: none">Muren aan beide zijden of in gesloten hallen <ul style="list-style-type: none">Yard Reader Station en externe antenne tegenoverliggend (afb. B1). Yard Reader Station en externe antenne op één zijde (afb. B2). Muur aan één zijde <ul style="list-style-type: none">Yard Reader Station en externe antenne tegenoverliggend (afb. B3).</div>

Montagevoorwaarden Yard Reader Station
<ul style="list-style-type: none">Open/sluit de behuizing van het Yard Reader Station alleen onder droge omstandigheden. Monkeer het station op een hoogte van 2,5 tot 4 m (8,2 tot 13,1 ft). Monkeer het station nooit verkeerd om.

Openen/ sluiten van het Yard Reader Station (C)
<ul style="list-style-type: none">Deksel openen: Gebruik een platte schroevendraaier om de sluiting te openen met een hefbeweging naar buiten toe open (afb. C1). Het deksel kan nu zijdelings worden geopend (afb. C2). Deksel sluiten: Plaats het deksel op de behuizing en bevestig het met de vier bijgeleverde schroeven. De schroeven vindt u in een zakje in de behuizing. Klap vervolgens de sluitingen aan beide zijden omhoog en laat ze vastklikken (afb. C3).

Montage Yard Reader Station (D)
<ol style="list-style-type: none">Breng de afstanden tussen de gaten over op de muur en boor de gaten (afb. D1). Schroef het Yard Reader Station vast met bevestigingsmateriaal dat geschikt is voor het wandmateriaal (afb. D2).

Aansluiten van het Yard Reader Station (E)
<div>Sluit de bedrading van de voedingskabel aan volgens de plaatselijke voorschriften. <ol style="list-style-type: none">Zorg voor spanningvrijheid. Open de behuizing van het Yard Reader Station (zie "Openen/ sluiten van het Yard Reader Station"). Bereid het netsnoer voor. Open de kabelwartel rechtsonder (afb. E1-1).</div>

- Voer de voedingskabel door de opening in de behuizing en sluit deze aan op de schroefklem-aansluiting (afb. E1-2).
 - L = stroomvoerende geleider (fase)
 - N = nulleder
 - PE = aardedleiding (aarding)
- Sluit de behuizing van het Yard Reader Station (zie "Openen/ sluiten van het Yard Reader Station").
- Schakel de netvoeding in en test de functie, zie "Tests na de montage".

Montagevoorwaarden Extra antenne
LET OP

Beschadiging van het Yard Reader Station door kortsluiting in de aansluitkabel van de externe antenne.

Bij beschadiging van de aansluitkabel, kan het Yard Reader Station worden kortgesloten en daardoor beschadigd raken.

- Wees zeer voorzichtig bij het leggen van de kabel in de grond.
- Leg de kabel zo dat deze niet kan worden beschadigd door voertuigen.
- De externe antenne moet zich op 5 cm (1,97 in.) van de muur bevinden. Gebruik het meegeleverde afstandsstuk (A3).

Montage van de externe antenne aan de muur (F)
<ol style="list-style-type: none">Zorg voor spanningvrijheid. Schuif de externe antenne (A4) op de houder (A2) (afb. F1). Geleid de aansluitkabel door de opening aan de achterkant van de houder en sluit deze aan op de externe antenne (afb. F2). Breng de beschermkap (A5) aan over de externe antenne (afb. F3). Breng de afstanden tussen de gaten over op de muur en boor de gaten. Schroef de extra antenne met de afstandsbuis aan de muur vast met bevestigingsmateriaal dat geschikt is voor het muurmateriaal (afb. F4).

Externe antenne (G) aansluiten
<ol style="list-style-type: none">Zorg voor spanningvrijheid. Open de behuizing van het Yard Reader Station (zie "Openen/ sluiten van het Yard Reader Station"). Open de kabelwartel voor de externe antenne linksonder in de behuizing. Verwijder de blinde stop, behoud de rubberen ring (afb. G1-1). Draai de schroeven van de 3-polige stekkerverbinding los en trek de stekkerverbinding van de kabel. Voer de kabel door de kabelwartel. Steek kabeluiteinden weer in de 3-polige stekkerverbinding en schroef ze vast. <ul style="list-style-type: none">GND (zwart) (afb. G2-1) K-Line (geel) (afb. G2-2) +12V (rood) (afb. G2-3) Open de ferrietkern met de speciale sleutel als deze gesloten is (afb. G3). Plaats de ferrietkern zo op de kabel dat deze zich zo dicht mogelijk bij de 3-polige connector bevindt (afb. G4-1). Druk de ferrietkern stevig samen om deze te sluiten. Steek de 3-polige stekker in de door "Rec2" gemarkeerde linkersleuf van de besturingsmodule (afb. G4-2). Leg de kabel zo dat deze niet over de draadloze antenne of de status-LED's loopt en bevestig deze met de kabelbinder aan de binnenwand (afb. G4-3). Sluit de behuizing van het Yard Reader Station (zie "Openen/ sluiten van het Yard Reader Station"). Sluit de kabelwartel. Schakel de netvoeding in en test de functie, zie "Tests na de montage".

Variantes de instalação com antena adicional (B)
<div>São possíveis as seguintes variantes de instalação: <ol style="list-style-type: none">Paredes de ambos os lados ou em átios fechados <ul style="list-style-type: none">Yard Reader Station e antena adicional em lados opostos (Fig. B1). Yard Reader Station e antena adicional no mesmo lado (Fig. B2). Parede de um lado <ul style="list-style-type: none">Yard Reader Station e antena adicional em lados opostos (Fig. B3).</div>

Condições de montagem da Yard Reader Station
<ul style="list-style-type: none">Abrir/fechar a caixa da Yard Reader Station apenas em condições secas. Montar a Station a uma altura de 2,5 a 4 m (8,2 to 13,1 ft). Nunca montar