

Conti HSR 3

Régionale tous types d'essieux

Applications : Transport régionale et approche de chantier, tous type d'essieux.

Legende :

3G Carcasse 3G	Certifié SmartWay	Pneu intelligent	Disponible -Ligne de recharge-
--------------------------	-------------------	------------------	--------------------------------

LES CARACTÉRISTIQUES CI-DESSUS S'APPLIQUENT UNIQUEMENT LORSQUE L'ICÔNE CORRESPONDANTE EST EN NOIR

Conti HSR 3

Régionale tous types d'essieux

MARCHANDISES VOYAGEURS CONSTRUCTION



DONNÉES SUR LES PRODUITS



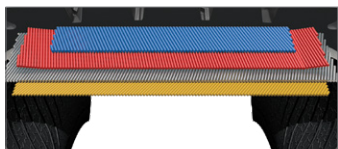
TAILLE DES PNEUS	INDICE DE CHARGE	NUMÉRO D'ARTICLE	PROFONDEUR (3.2x10 ³)	VITESSE MAX (MPH)	RAYON SOUS CHARGE STATIQUE		DIAMÈTRE DE GONFLAGE HORS TOUT		LARGEUR DE GONFLAGE HORS TOUT		LARGEUR DE SECTION SOUS CHARGE		JANTES APPROUVÉES		ESPACE JUMELÉ MINIMAL		TOURS PAR UNITÉ		POIDS DU PNEUS		CHARGE MAXIMALE @ GONFLAGE			
					POUCE	MM	POUCE	MM	POUCE	MM	POUCE	MM	POUCE	MM	MI	KM	LB	KG	MI	KM	LB	KG	MI	KM
					SIMPLE		JUMELÉ																	
11R22.5	G	05124370000 #05652560000	23	75	19,5	495	41,9	1064	11,6	295	13,0	330	8,25	7,50	12,5	318	494	307	131	59	6175, 105 (2800, 720)	5840, 105 (2650, 720)		
11R22.5	H	05124380000 #05652570000	23	75	19,5	495	41,9	1064	11,6	295	13,0	330	8,25	7,50	12,5	318	494	307	133	60	6610, 120 (3000, 830)	6005, 120 (2725, 830)		
12R22.5	H	05124390000 #05652580000	23	75	20,2	513	42,8	1086	11,9	302	13,1	333	9,00	8,25	13,7	348	484	301	147	67	7390, 120 (3350, 830)	6780, 120 (3075, 830)		
295/75R22.5	H	05124410000 #05652600000	23	75	18,9	480	40,2	1022	11,8	299	12,9	328	8,25	9,00	12,5	318	514	320	127	58	7160, 123 (3250, 850)	6610, 123 (3000, 850)		
11R24.5	H	05124430000 #05652620000	23	75	20,5	521	43,8	1113	11,6	295	13,0	330	8,25	7,50	12,5	318	473	294	143	65	7160, 120 (3250, 830)	6610, 120 (3000, 830)		
285/75R24.5	H	05124450000 #05652640000	23	75	19,5	496	41,6	1057	11,8	300	12,9	328	8,25	7,50	12,5	318	498	309	133	60	6780, 120 (3075, 830)	6175, 120 (2800, 830)		

VEUILLEZ NOTER : CE PRODUIT ÉTAIT AUPARAVANT CONNU SOUS LE NOM DE CONTI CROSSTRAC HA3.

PNEUS SANS CHAMBRE À AIR SUR DES JANTES À BASE CREUSE 15°

Note - La jante énumérée en premier est la jante de mesure. # = Numéro d'article pour pneu intelligent. Espace jumelé minimal calculé sans chaîne. # - Dépasser la limite de vitesse autorisée n'est ni recommandé, ni approuvé. Les largeurs hors tout changent de 0,1 pouce (2,5 mm) pour chaque changement de largeur de la jante de 1/4 de pouce. L'espace jumelé minimum doit être ajusté en conséquence. Continental Tire the Americas, LLC se réserve le droit de changer les spécifications des produits à tout moment sans préavis ni obligations. Veuillez consulter les limites de gonflage et de charge des fabricants de jantes. Ne dépassez jamais la limite du fabricant de jantes sans avoir eu la permission du fabricant de celles-ci.

Avantages et caractéristiques



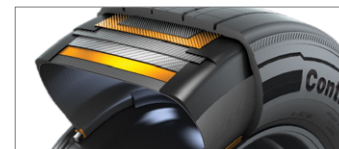
Ceinture et bande de roulement améliorées pour un meilleur kilométrage et une meilleure résistance aux coupures et aux déchirures.



La géométrie des rainures centrales en zigzag augmente le nombre de rebords mordants pour améliorer la traction.



Le système d'éjection de pierres de forme pyramidale offre une protection supplémentaire de la carcasse.



Construit sur la **carcasse innovante Conti 3G** pour avoir un rechapage maximal.



Amélioration du kilométrage c. le modèle HSR2

*Selon le calcul de prévisions.

Applications : Transport régionale et approche de chantier, tous type d'essieux.