

Conti Scandinavia HD3

19,5 po transport
régional pour conditions
climatiques extrêmes

Applications : Pneu pour essieu moteur dans des conditions météorologiques extrêmes.



Legende :

3G Carcasse 3G	Certifié SmartWay	Pneu intelligent	Disponible -Ligne de recharge-
--------------------------	-------------------	------------------	--------------------------------

LES CARACTÉRISTIQUES CI-DESSUS S'APPLIQUENT UNIQUEMENT LORSQUE L'ICÔNE CORRESPONDANTE EST EN NOIR

Conti Scandinavia HD3

19,5 po transport régional pour conditions climatiques extrêmes

MARCHANDISES VOYAGEURS CONSTRUCTION



DONNÉES SUR LES PRODUITS



TAILLE DES PNEUS	INDICE DE CHARGE	NUMÉRO D'ARTICLE	PROFONDEUR (32mm)	VITESSE MAX (MPH)	RAYON SOUS CHARGE STATIQUE		DIAMÈTRE DE GONFLAGE HORS TOUT		LARGEUR DE GONFLAGE HORS TOUT		LARGEUR DE SECTION SOUS CHARGE		JANTES APPROUVÉES	ESPACE JUMELÉ MINIMAL		TOURS PAR UNITÉ		POIDS DU PNEUS		CHARGE MAXIMALE @ GONFLAGE	
					POUCE	MM	POUCE	MM	POUCE	MM	POUCE	MM		POUCE	MM	MI	KM	LB	KG	LB, PSI (KG, KPa)	LB, PSI (KG, KPa)
225/70R19.5	G	05230340000	19	87	15,1	383	32,0	813	8,6	218	9,3	236	6,00, 6,75	10,0	254	647	402	65	30	3970, 110 (1800, 760)	3750, 110 (1700, 760)
245/70R19.5	H	05230360000	21	81	15,5	394	33,3	846	9,5	241	10,4	264	7,50, 6,75	11,0	279	622	386	80	36	4940, 120 (2240, 830)	4675, 120 (2120, 830)

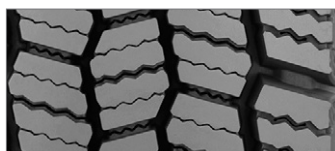
PNEUS SANS CHAMBRE À AIR SUR DES JANTES À BASE CREUSE 15°

Note - La jante énumérée en premier est la jante de mesure. Espace jumelé minimal calculé sans chaîne. # - Dépasser la limite de vitesse autorisée n'est ni recommandé, ni approuvé. Les largeurs hors tout changent de 0,1 pouce (2,5 mm) pour chaque changement de largeur de la jante de 1/4 de pouce. L'espace jumelé minimum doit être ajusté en conséquence. Continental Tire the Americas, LLC se réserve le droit de changer les spécifications des produits à tout moment sans préavis ni obligations. Veuillez consulter les limites de gonflage et de charge des fabricants de jantes. Ne dépassez jamais la limite du fabricant de jantes sans avoir eu la permission du fabricant de celles-ci.

Avantages et caractéristiques



Bande de roulement profonde avec réduction de l'espacement pour garantir un millage élevé.

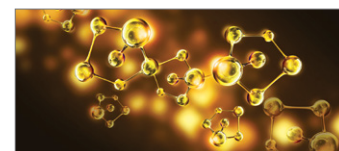


Les multiples lamelles offrent une **adhérence supérieure** pour avoir une excellente traction sur les chaussées mouillées.



Épaules ouvertes pour améliorer la traction sur la neige.

Amélioration de l'empreinte lors de son contact au sol, ce qui offre une traction supérieure et une stabilité.



Gomme quatre saisons pour offrir une excellente traction dans toutes les conditions climatiques tout en gardant une performance kilométrique constante.

Applications : Pneu pour essieu moteur dans des conditions météorologiques extrêmes.



Certifié Mud + Snow (Boue et neige).

Également disponible en dimensions de 22,5 po et 24,5 po.