

Teknik Servis Bülteni Binek Lastikleri

AllSeasonContact Lastiklerinde AS İndikatörü (205/55 R 16 91 H ASC rPET Lousado Üretimi)

rPET lastikler; PET ten geri dönüşüm sağlanarak üretilen lastiklerdir.

Seri Lastik



Malzeme-No.: 03 55 483

Pilot Lastik



Malzeme-No.: 03 55 979
DOT: 03FE7R



AS İndikatörü lastik sırtı çevresinde
4 yerde konumlandırılmıştır.



Omuz işaretlemesi ASI



Pilot üretim lastikler Nisan ayından itibaren yaklaşık 10.000 lastikle üretime devam edecek

- › Ebat: 205/55 R 16 91H ASC rPET Lousado (Pilot-Malzeme-no.: 0355979) ayrı bir DOT kodu içermektedir. 03FE7R.
- › AS indikatörü bulunan bu lastikler PET şişelerin geri dönüşümü sonucu üretilmiş olup standart ASC lastikleriyle benzer bir performans sergilemektedirler. Bu nedenle aynı aks üzerinde bu iki farklı lastiğin de kullanımı mümkündür.

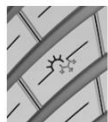
AllSeason (AS) İndikatörü aşağıdaki bilgileri sağlar:

- › **4mm kış göstergesi (kar tanesi sembolü kaybolur):** Bazı ülkelerde minimum yasal diş derinliğine ulaşıldığı anlamına gelir.
- › **3mm den itibaren yaz göstergesi (güneş sembolü kaybolur):** 1,6mm'lik minimum yasal diş derinliğine yakında ulaşacağı anlamına gelir. Böyle durumlarda lastiklerde suda kızaklama riski artacaktır ve son kullanıcılar lastikleri değiştirmek adına bayi ile iletişime geçmelidirler.

Pt = 8.3 mm



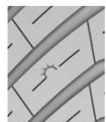
Pt = 5.0 mm



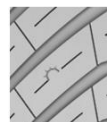
Pt = 4.0 mm



Pt = 3.0 mm



Pt = 2.9 mm



Pt = 2.0 mm

