

Teknik Servis Bülteni

ContiSeal Lastik Onarım Talimatları

1. Giriş/Genel Bilgi

ContiSeal lastikler, lastik sırtında 5mm çapa kadar oluşabilecek delikleri lastik astarındaki jel yapısı sayesinde kapatabilen, acilen durmaya veya yolda lastik değiştirmeye gerek duyulmayan lastiklerdir. Gerekli görülmesi halinde delinen lastik, tamir işleminden geçirilerek kullanımına devam edilebilir.

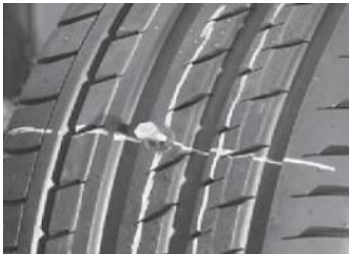


ContiSeal Lastik

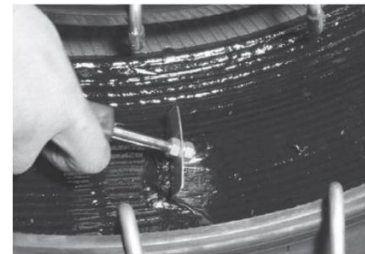
Tamir işlemine başlamadan önce lastiği, almış olabileceği diğer hasarlara karşı detaylıca inceleyin. Onarım için uygun ekipmanlara sahip olduğunuzdan emin olun.

2. Tamir İşlemi

Öncelikle lastiğin delinen bölgesini işaretleyin. Lastiğin üzerindeki, delinmeye sebep olan yabancı maddeyi sökün. Yabancı maddeyi söktükten sonra tamir yapılacak bölgedeki ContiSeal jelini, diğer bölgelere dağıtarak temizleyin, deliğin boyutunu tayin edin ve uygun mantar yamayı seçin.



Yabancı maddenin çıkarılması



Jelin temizlenmesi

Lastiđi sabitleyin. Oluřan deliđi, matkap ya da biz ile temizleyin. Bu iřlemi ieriden dıřarıya ve dıřarıdan ieriye dođru olmak zere birkaç defa tekrarlayın.



Deliđin temizlenmesi



Deliđin temizlenmesi

Delik evresini, eđer gerekiyse tařlama iřlemi ile tamire uygun hale getirin. Hazırlanan blgeye, fıra yardımı ile zel yapıřtırıcıyı uygulayın, mantar yama uygulamasını gerekleřtirin ve tamir iřleminin sađlamlıđını kontrol edin.



Yapıřtırıcının uygulanması



Sađamlık kontrol

Onarım tamamlandıktan sonra yamalı blgenin stn, dađıttıđınız ContiSeal jeli ile tekrar kaplayın.

Lastiđi janta monte edin. Uygun lastik basıncını uyguladıktan sonra mantar yamanın dıřarıda kalan uzantısını bir bıak yardımıyla kesin.



Mantar yama uzantısının kesilmesi

Lastiđin balans iřlemleri yapıldıktan sonra tekrar kullanıma hazırdır.