

## Teknik Servis Bülteni

### Sırtta darbe hasarı / kesik

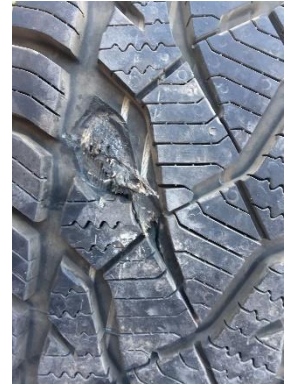
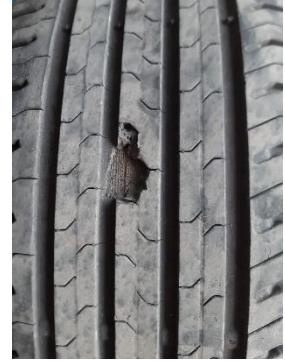
#### Sırtta darbe hasarı / kesik nedir?

Lastiğin sırt bölgesinde oluşan darbe / kesik hasarı, lastiğin yol yüzeyinde bulunan sert, delici veya kesici cisimlerden etkilenmesi sonucu ortaya çıkmaktadır.

Yol zemininde bulunan metal, cam, sivri taş gibi etkenler lastiğin kauçuk yapısının zedelenmesinde başlıca rol almakta, devamında ise lastikte delinme veya kesilmeye sebep olabilmektedir.

Lastiğin sırt bölgesinde delik veya derin bir kesik meydana geldiğinde nem ve su zamanla sırt katmanlarının içerisine nüfuz eder ve karkasa zarar verir. Bu sebeple, zarar görmüş lastiğin sırt yapısı daha da bozulabilir. Bu durum, sürüş esnasında araçta güvenlik ve konfor gibi kriterleri olumsuz etkilemekle beraber ani hava kaybı sonucu patlamaya da neden olabilir.

Sırt bölgesinde darbeye bağlı şiddetin derecesine göre lastiğin aldığı hasar türü değişiklik gösterebilmektedir. Darbenin şiddeti sırt içerisinde bulunan çelik kuşakların kırılmasına sebep olduğunda, lastiğin iç astar bölgesinde çatlama ya da yarıma görüntüsü oluşabilmektedir.



Astarda kırılma izi

#### **Dikkat edilmesi gereken unsurlar:**

- ✓ Lastik havaları düzenli olarak kontrol edilmelidir.
- ✓ Engel üzerinden geçilmesi gereken durumlarda, mümkün olduğunca dike yakın bir açıyla ve yavaş bir şekilde geçilmelidir. Engel üzerinden geçerken kesinlikle frene basılmaya devam edilmemelidir.
- ✓ Lastikler, kesik, çatlak gibi hasarların oluşumuna karşı düzenli olarak kontrol edilmelidir.
- ✓ Hasar görmüş lastiklerin kullanımına yönelik tereddüt oluşması halinde yetkili satıcılarımıza incelenmesi için başvurulmalıdır.
- ✓ Bu hasar türü meydana geldiğinde mümkün olduğunca tamir (yama) seçeneğinden kaçınarak lastik yenisiyle değiştirilmelidir.