

HTL1

Essieux remorque super simple, économe en carburant

Applications : Super montage en simple pour le long courrier, avec essieux remorque, sur autoroute.



Legende :

Carcasse 3G	Certifié SmartWay	Pneu intelligent	Disponible -Ligne de rechapage-
-------------	-------------------	------------------	---------------------------------

LES CARACTÉRISTIQUES CI-DESSUS S'APPLIQUENT UNIQUEMENT LORSQUE L'ICÔNE CORRESPONDANTE EST EN NOIR

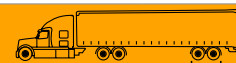
HTL1

Essieux remorque super simple, économe en carburant

MARCHANDISES VOYAGEURS CONSTRUCTION



DONNÉES SUR LES PRODUITS

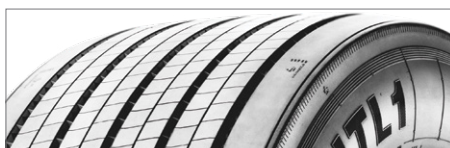


TAILLE DES PNEUS	INDICE DE CHARGE	NUMÉRO D'ARTICLE	PROFONDEUR (3ZMMH)	VITESSE MAX (MPH)	RAYON SOUS CHARGE STATIQUE		DIAMÈTRE DE GONFLAGE HORS TOUT		LARGEUR DE GONFLAGE HORS TOUT		LARGEUR DE SECTION SOUS CHARGE		JANTES APPROUVÉES	ESPACE JUMELÉ MINIMAL		TOURS PAR UNITÉ		POIDS DU PNEUS		CHARGE MAXIMALE @ GONFLAGE	
					POUCE	MM	POUCE	MM	POUCE	MM	POUCE	MM		POUCE	MM	MI	KM	LB	KG	LBS, PSI (KG, KPa)	LBS, PSI (KG, KPa)
445/50R22.5	L	05310000000 #05652500000#	13	75	18,1	460	39,2	996	17,3	439	19,0	483	14,00	N/A	N/A	528	328	179	81	10200, 120 (4625, 830)	N/A

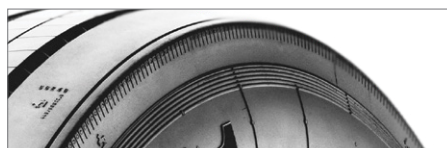
PNEUS SANS CHAMBRE À AIR SUR DES JANTES À BASE CREUSE 15°

= Numéro d'article pour pneu intelligent. # - Dépasser la limite de vitesse autorisée n'est ni recommandé, ni approuvé. Les largeurs hors tout changent de 0,1 pouce (2,5 mm) pour chaque changement de largeur de la jante de 1/4 de pouce. L'espace jumelé minimum doit être ajusté en conséquence. Continental Tire the Americas, LLC se réserve le droit de changer les spécifications des produits à tout moment sans préavis ni obligations. Veuillez consulter les limites de gonflage et de charge des fabricants de jantes. Ne dépassez jamais la limite du fabricant de jantes sans avoir eu la permission du fabricant de celles-ci.

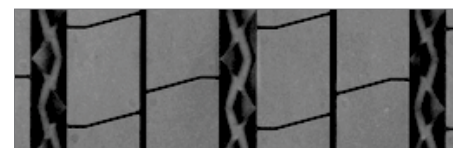
Avantages et caractéristiques



Les profondeurs de pneus de 13/32" minimisent l'usure irrégulière.



La rainure défense de l'épaule offre une protection contre l'usure rapide du bord de l'épaule.



La technologie innovante et brevetée des rainures mène à une rétention minimale des pierres et à un allongement de la durée de vie de la carcasse.

Applications : Super montage en simple pour le long courrier, avec essieux remorque, sur autoroute.