

Continental 
The Future in Motion



安全 恆久遠！

UltraContact™ UC6 SUV

- > 乾濕地路況皆能確保車輛動態安全
- > 專為 SUV 所設計，提供精準操控與清晰路感
- > 全新胎紋設計，確保車輛靜謐且舒適
- > 強化胎體結構，進一步提供公路操控樂趣



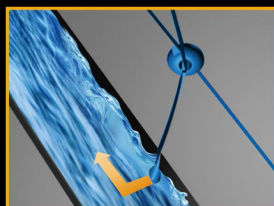
German 
Technology

UltraContact™ UC6 SUV

特色與優點



任何路況都安全無虞



創新高速導流槽設計

- > 特色：創新高速導流槽胎面設計，迅速引導水流至胎紋溝槽中。
- > 優點：在潮濕路面提升煞車表現，並在車輛過彎時提供優異抓地力。



鑽石倒角設計

- > 特色：獨特鑽石倒角設計可在乾燥路況下將制動力道均勻分佈在胎塊，路況潮濕時則可排除水膜，達到最大的接觸面積。
- > 優點：在乾濕路面均展現更優異的煞車效能，在濕地具備卓越的抓地力及操控性能。

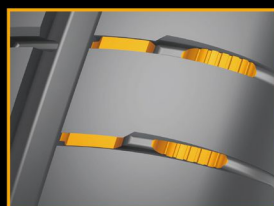


釋放駕駛樂趣



噪音抑制系統 Noise Breaker 2.0

- > 特色：進化後的新一代噪音抑制系統2.0，有效阻隔並分散聲波，強化舒適與靜音表現。
- > 優點：享受靜謐的舒適行駛體驗。



複合加強塊

- > 特色：創新複合加強胎塊設計，能在車輛過彎及剎車時，進一步加強胎塊剛性及穩定性，降低 SUV 因高重心對操控帶來的負面影響。
- > 優點：縮短煞車距離，在轉向時提供直接路感回饋並更為穩定。



提高使用里程同時降低油耗



連鎖聚合物配方 Interlocked Polymer Compound

- > 特色：UC6 SUV 配方的連鎖聚合物鏈 (Interlocked Polymer Chains)，有效增強胎塊強度及穩定性。
- > 優點：優異的行駛里程表現。

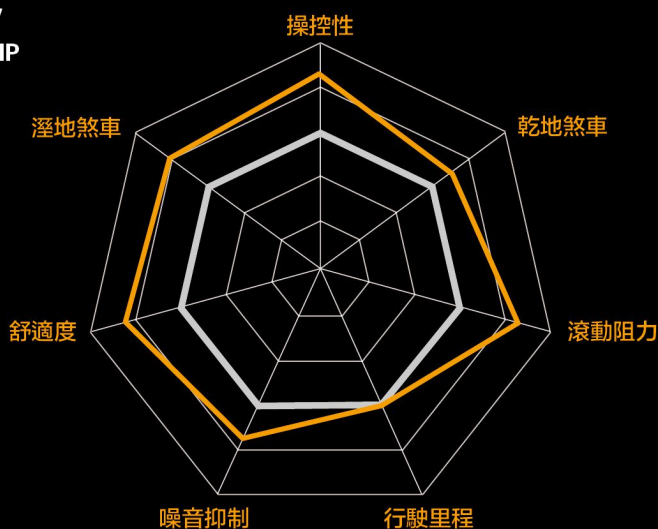


先進矽膠配方 Advanced Silica Compound

- > 特色：連結聚合物配方可降低輪胎內分子移動，降低因型變所產生的能量損耗。
- > 優點：降低滾動阻力並提升油耗表現。

性能比較

— UltraContact™ UC6 SUV
— ContiCrossContact™ UHP



產品尺寸範圍

寬度	扁平比	輪圈直徑	速度標示
195 - 295	30 - 55	16 吋 - 21 吋	H、V、W、Y

* 詳細引進規格請以馬牌輪胎官網為準。