

Continental
The Future in Motion

Goods



De kampioen in brandstofbesparing: Conti EcoPlus

Conti EcoPlus

- › Minimaal brandstofverbruik
- › Maximaal kilometerrendement
- › Optimale mogelijkheid tot loopvlakvernieuwing



* geldig voor Conti EcoPlus HT3 (22.5)

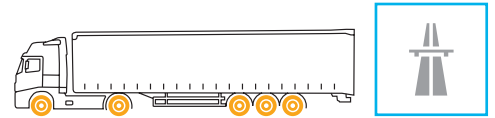
Conti EcoPlus HS3

Conti EcoPlus HD3

Conti EcoPlus HT3

Conti EcoPlus

De high performance band die liters brandstof bespaart.



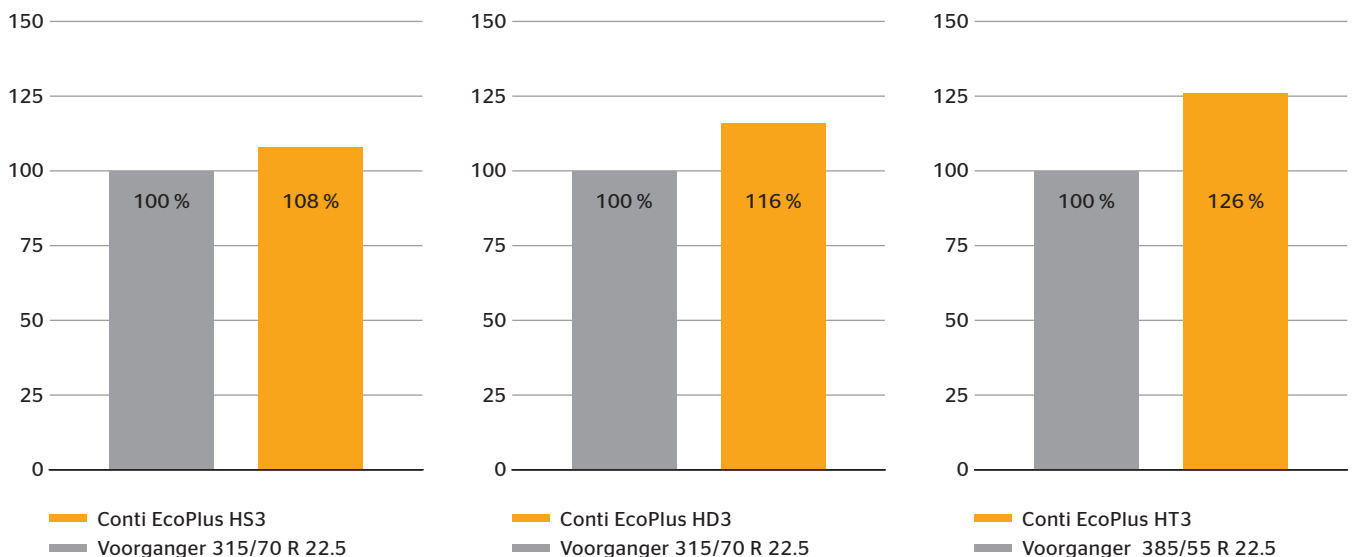
GENERATION 3. DRIVEN BY YOUR NEEDS.

Conti EcoPlus

Het Conti EcoPlus-bandengamma zet de nieuwe standaard op het gebied van brandstofbesparing. De EcoPlus banden zijn dan ook speciaal ontwikkeld om uw trucks aanzienlijk minder te laten verbruiken. Dankzij de nieuwe uit twee lagen bestaande loopvlakstructuur kon de rolweerstand tot 26%* worden verlaagd, goed voor de maximale "A" * score betreffende rolweerstand op het EU bandenlabel.

Minimaal brandstofverbruik en maximaal kilometerrendement - de nieuwe Conti EcoPlus-banden zijn de beste keuze om te komen tot de Lowest Overall Driving Costs.

De verbeterde rolweerstand per as. Vergeleken met zijn voorganger

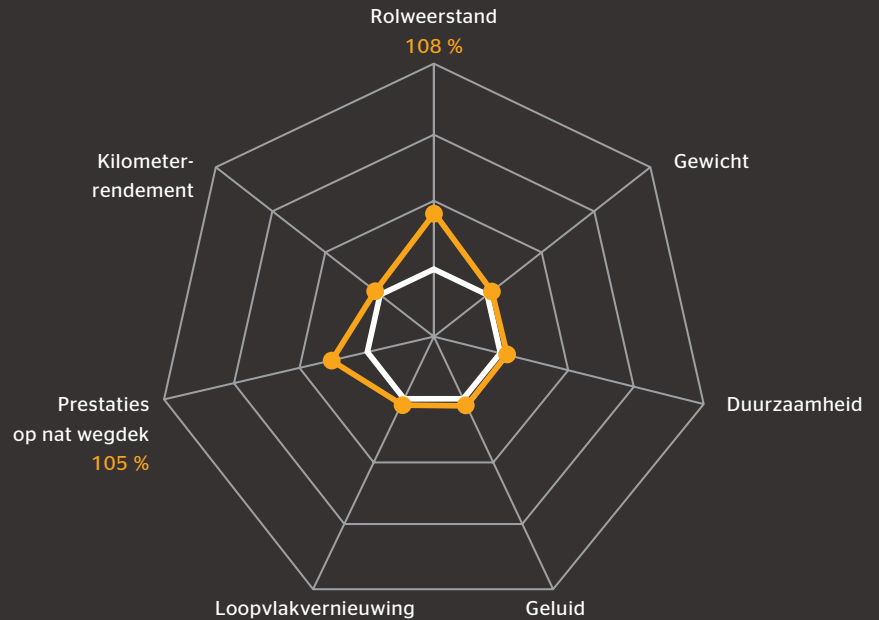


ContiLifeCycle

Continental's premium karkas met Air-Keep inner liner, driehoeksgordel en hiel met staalkoordversterking staat garant voor een optimale loopvlakvernieuwing. Met de nieuwe herprofileerindicatoren gaat nasnijden sneller en makkelijker. Het EcoPlus-bandengamma is optimaal afgestemd op onze ContiLifeCycle. De eerste ContiRe EcoPlus HT3 trailerbanden zullen binnenkort beschikbaar zijn.

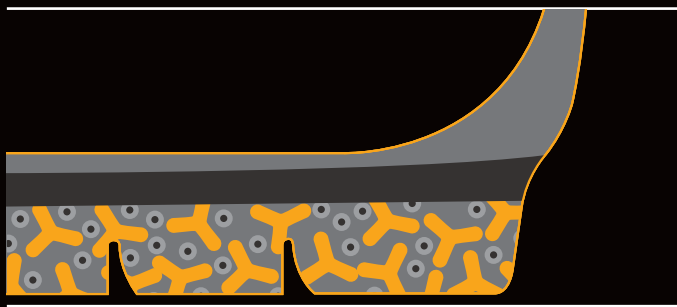
* geldig voor Conti EcoPlus HT3 (22.5)

Conti EcoPlus HS3



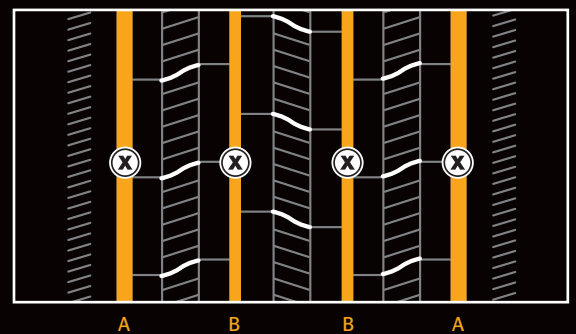
— Conti EcoPlus HS3
— Voorganger 315/70 R 22.5

Productkenmerken



- › De uit twee lagen bestaande loopvlakstructuur combineert een hoog kilometerrendement op basis van de bovenste loopvlakcompound terwijl de onderste loopvlakcompound zorgt voor een aanzienlijke verbetering van de rolweerstand
- › Plus Volume profiel: smallere groeven zorgen voor meer loopvlakmateriaal en een grotere duurzaamheid voor een superieur kilometerrendement
- › Innovatieve lamellen voor betere prestaties op nat wegdek: nieuwe lameltechnologie met diepe lamellen die het water beter afvoeren voor betere prestaties op nat wegdek

Aanbevelingen voor het nasnijden

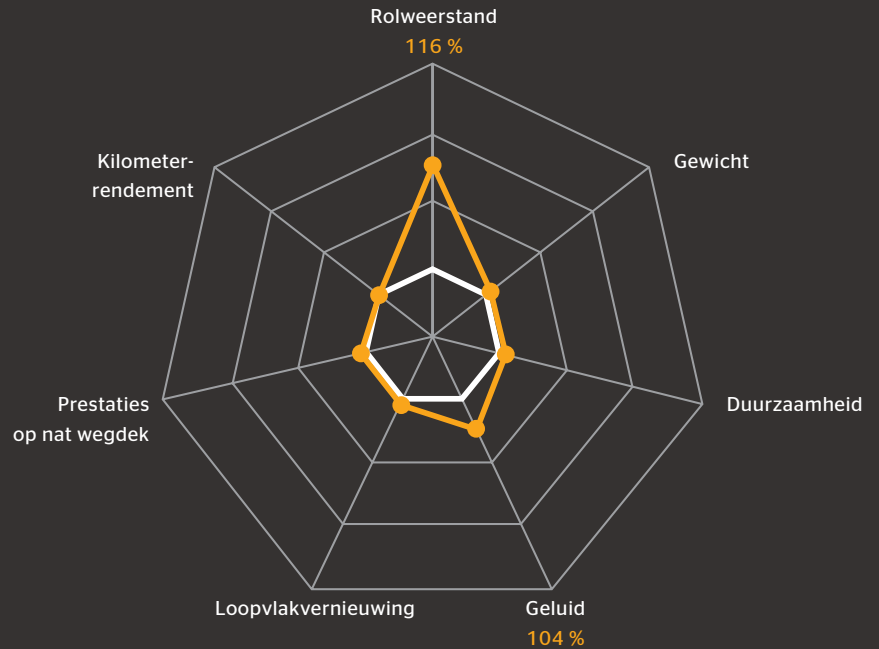


Maat	Diepte (mm)	Breedte (mm)
355/50 R 22.5	*	*
385/55 R 22.5	*	*
295/60 R 22.5	*	*
315/70 R 22.5	2.5	A: 10 B: 8
315/80 R 22.5	3.0	A: 10 B: 8

* in voorbereiding

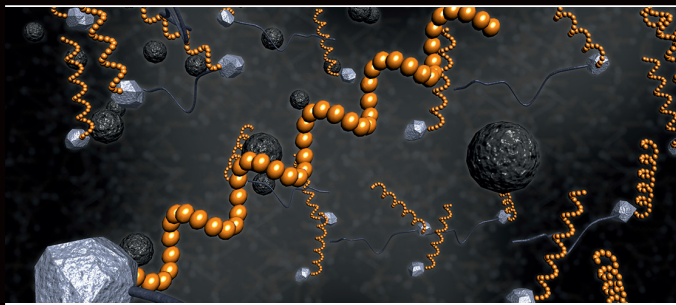
Om een verkeerde uitlijning in een vroeg stadium te kunnen detecteren, zullen alle EcoPlus stuurassenbanden uitgerust zijn met de Continental Visual Alignment Indicator (VAI™).

Conti EcoPlus HD3



— Conti EcoPlus HD3
— Voorganger 315/70 R 22.5

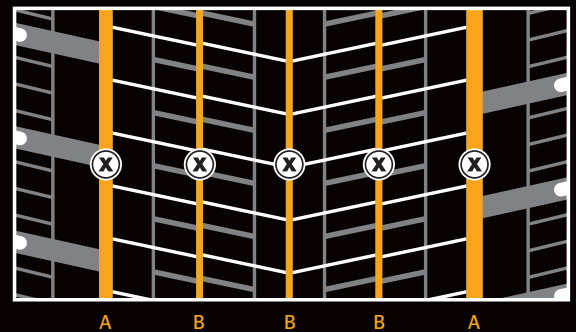
Productkenmerken



- › De nieuwe loopvlakcompound draagt bij tot een aanzienlijk lagere rolweerstand zonder in te leveren op kilometerprestatie
- › Nieuwe profiel- en schoudervorm: nieuwe layout met brede blokken optimaliseert het loopvlak. Dit beperkt de vervorming en leidt tot een lager brandstofverbruik
- › Afschuinde randen: afschuinde randen beperken vervorming van flanken en hiel, wat zorgt voor een verlaging van rolweerstand en brandstofverbruik

Alle EcoPlus banden voor de aandrijfas zijn uitgerust met het Three Peak Mountain Snow Flake (3PMSF) symbool.

Aanbevelingen voor het nasnijden



Maat	Diepte (mm)	Breedte (mm)
295/55 R 22.5	*	*
295/60 R 22.5	*	*
315/60 R 22.5	*	*
315/70 R 22.5	3.0	A: 8 B: 5
315/80 R 22.5	3.0	A: 8 B: 5

* In voorbereiding

1) Three Peak Mountain Snow Flake
 "Winterband" betekent een band [...] ontwikkeld om beter te presteren in winterse omstandigheden dan een normale band [...]"
 Bron: Economic Commission for Europe of the United Nations (UN/ECE), R117

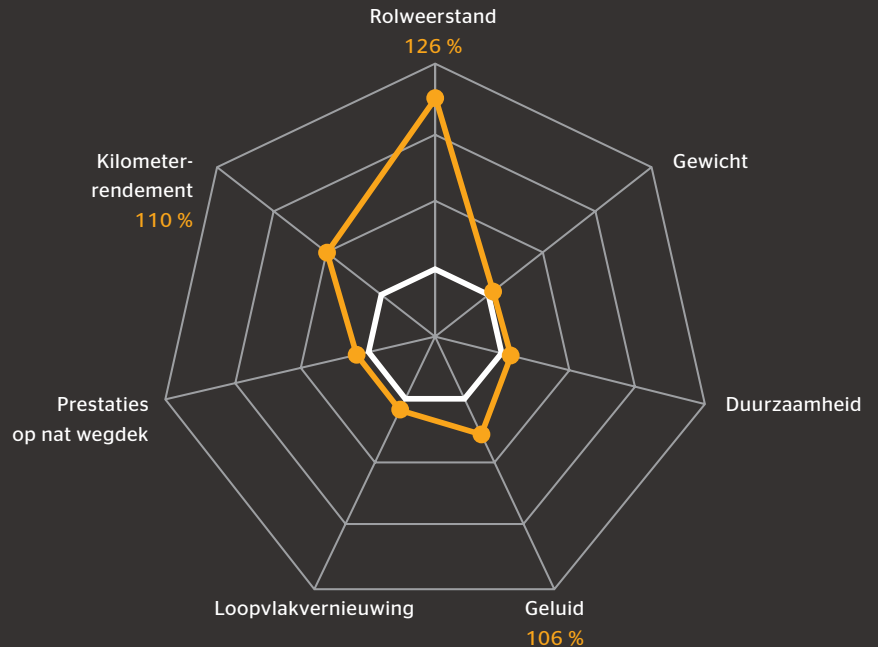


Conti EcoPlus HT3

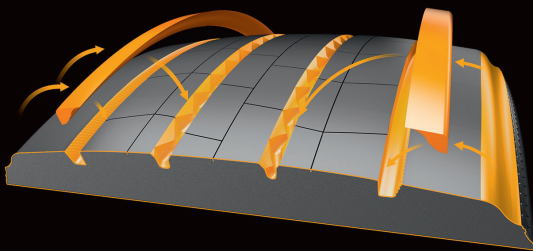


* Verlagning in rolweerstand

- Conti EcoPlus HT3
- Voorganger 385/55 R 22.5

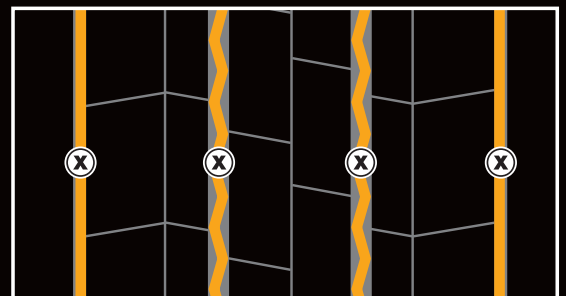


Productkenmerken



- › De nieuwe profieltekening met Fuel Saving Edge munt uit door een minimale rolweerstand en een maximaal kilometerrendement
- › De uit twee lagen bestaande loopvlakstructuur zorgt voor een aanzienlijk lagere rolweerstand
- › Nieuwe groefgeometrie voor optimale drukverdeling en gelijkmatige slijtage
- › Conti EcoPlus-loopvlakcompound:
De Conti EcoPlus-loopvlakcompound met geavanceerde polymeerstructuur en de flankcompound dragen eveneens bij tot de aanzienlijk lagere rolweerstand, waardoor u brandstof bespaart




Aanbevelingen voor het nasnijden



Maat	Diepte (mm)	Breedte (mm)
385/55 R 19.5	2.5	6
385/55 R 22.5	2.5	6
385/65 R 22.5	2.5	6

GENERATION 3. DRIVEN BY YOUR NEEDS.

Technische gegevens en aanbevolen bandenspanning

Bandenmaat	Gebruiksomschrijving				EU bandenlabel				Velg		Bandafmeting						Draagvermogen (kg) per as bij luchtdruk ⁽⁶⁾ (bar) (psi)						
											Max. normwaarde in gebruik		Afmeting in gebruik nieuwe band		Statische straal	Afrul-omtrek							
	Profiel	Load/Speed index ⁽¹⁾	PR	M+S	Snelheidsindex en referentiesnelheid (km/h)	TT/TL ⁽²⁾				Velgbreedte	Minimale velgdenafstand	Breedte	Buiten-Ø	Breedte +1%		Buiten-Ø ± 1%	± 1.5%	± 2%	LI ⁽⁷⁾	Enkele/dubbele montage	7.5 (109)	8.0 (116)	8.5 (123)
385/55 R 19.5	Conti EcoPlus HT3	156/- J	16		J 100	TL	B	C	◊ 69	11.75 12.25		396 401	935	381 386	919	422	2785	156	S	6910	7280	7640	8000
355/50 R 22.5	Conti EcoPlus HS3 XL	156/- K	18		K 110	TL	**	**	**	11.75		375	942	361	928	435	2812	156	S	6910	7280	7640	8000
295/55 R 22.5	Conti EcoPlus HD3	147/145 K	16	M+S	K 110	TL	**	**	**	9.00 9.75	329 338	304 312	908	292 300	896	422	2715	147 145	S D	5315 10025	5595 10555	5875 11080	6150 11600
385/55 R 22.5	Conti EcoPlus HS3	160/- K (158/- L)	20		K 110 (L 120)	TL	**	**	**	11.75 12.25		396 401	1012	381 386	996	461	3020	160 158	S S	7775 7690	8190 8095	8595 8500	9000
	Conti EcoPlus HT3	160/- K (158/- L)	20		K 110 (L 120)	TL	A	C	◊ 69														
	ContiRe EcoPlus HT3	160/- K (158/- L)	20		K 110 (L 120)	TL	-	-	-														
295/60 R 22.5	Conti EcoPlus HS3	150/147 L	18		L 120	TL	**	**	**	9.00 9.75	329 338	304 312	940	292 300	926	434	2806	150 147	S D	5790 10630	6095 11190	6400 11750	6700 12300
	Conti EcoPlus HD3	150/147 L	18	M+S	L 120	TL	**	**	**														
315/60 R 22.5	Conti EcoPlus HD3	152/148 L	20	M+S	L 120	TL	**	**	**	9.00 9.75	344 352	318 326	966	305 313	950	442	2880	152 148	S D	6135 10885	6460 11465	6780 12035	7100 12600
385/65 R 22.5	Conti EcoPlus HT3	160/- K (158/- L)	20		K 110 (L 120)	TL	A	C	◊ 69	11.75 12.25		405 410	1092	389 394	1072	495	3250	160 158	S S	7775 7690	8190 8095	8595 8500	9000
	ContiRe EcoPlus HT3	160/- K (158/- L)	20		K 110 (L 120)	TL	-	-	-														
315/70 R 22.5	Conti EcoPlus HS3 XL	156/150 L (154/150 M)	18		L 120 (M 130)	TL	B	B	◊ 69	9.00 9.75	351 358	318 326	1032	312 320	1014	468	3090	156 154 152	S S S	6910 6480 6420	7280 6825 6760	7640 7160 7100	8000 7500
	Conti EcoPlus HD3	154/150 L (152/148 M)	18	M+S	L 120 (M 130)	TL	B	B	◊ 72									150 148	D D	11580 11395	12195 12000	12800 12600	13400
	Conti EcoPlus HS3	156/150 L (154/150 M)	20		L 120 (M 130)	TL	B	B	◊ 69	9.00 9.75	351 360	318 326	1096	312 320	1076	500	3280	156 154 150	S S D	6910 6785 12120	7280 7140 12765	7640 7500 13400	8000

Conform DIN 7805/4, WdK-richtlijnen 134/2, 142/2, 143/14, 143/25

1) Load index bij enkele of dubbele montage en snelheidssymbool

2) TT = Tube Type, TL = Tubeless

3) Rolweerstand

4) Grip op nat wegdek

5) Extern rolgeluid (db)

6) Voor bandenspanning van 8.0 bar of hoger, gebruik maken van metalen ventieldoppen

* in voorbereiding

** Labelwaarden in voorbereiding

6BFBD.en 2014.01

Continental Reifen Deutschland GmbH
Büttnerstraße 25
30165 Hannover
Germany

Continental 
The Future in Motion

www.continental-truck-tires.com
www.continental-corporation.com

