

# Conti Hybrid HS3

## 19,5 po régionale tous types d'essieux

Applications : Long courrier/régionale, sur autoroute, tous types d'essieux.

Legende :

<b>3G</b> Carcasse 3G	Certifié SmartWay	Pneu intelligent	Disponible -Ligne de rechapage-
--------------------------	-------------------	------------------	---------------------------------

LES CARACTÉRISTIQUES CI-DESSUS S'APPLIQUENT UNIQUEMENT LORSQUE L'ICÔNE CORRESPONDANTE EST EN NOIR

# Conti Hybrid HS3

19,5 po régionale tous types d'essieux

MARCHANDISES VOYAGEURS CONSTRUCTION



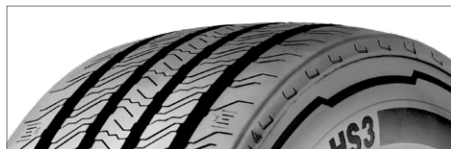
## DONNÉES SUR LES PRODUITS

TAILLE DES PNEUS	INDICE DE CHARGE	NUMÉRO D'ARTICLE	PROFONDEUR (3ZMM9)	VITESSE MAX (MPH)	RAYON SOUS CHARGE STATIQUE		DIAMÈTRE DE GONFLAGE HORS TOUT		LARGEUR DE GONFLAGE HORS TOUT		LARGEUR DE SECTION SOUS CHARGE		JANTES APPROUVÉES	ESPACE JUMELÉ MINIMAL		TOURS PAR UNITÉ		POIDS DU PNEUS		CHARGE MAXIMALE @ GONFLAGE			
					POUCE	MM	POUCE	MM	POUCE	MM	POUCE	MM		POUCE	MM	MI	KM	LB	KG	LB, PSI	KG, KPa	LB, PSI	KG, KPa
225/70R19.5	G	05125850000	16	87	14,9	378	31,9	810	8,6	218	9,4	239	6,00, 6,75	10,0	254	649	403	62	28	3970, 110 (1800, 760)	3750, 110 (1700, 760)		
245/70R19.5	G	05122970000	16	81	15,2	386	32,8	833	9,5	241	10,3	262	6,75, 7,50	11,0	279	631	392	78	35	4540, 110 (2060, 760)	4300, 110 (1950, 760)		
245/70R19.5	H	05124830000	16	81	15,2	386	32,8	833	9,5	241	10,3	262	6,75, 7,50	11,0	279	631	392	78	35	4940, 120 (2240, 830)	4675, 120 (2120, 830)		
265/70R19.5	G	05124840000	17	81	15,8	401	34,7	881	10,3	262	10,7	272	7,50, 6,75, 8,25	11,2	286	613	380	82	37	5510, 115 (2500, 790)	5205, 115 (2360, 790)		
285/70R19.5	H	05124810000	18	81	16,2	412	35,9	911	11,1	283	11,6	294	8,25, 7,50, 9,00	12,5	318	590	366	93	42	6610, 125 (3000, 860)	6175, 125 (2800, 860)		

PNEUS SANS CHAMBRE À AIR SUR DES JANTES À BASE CREUSE 15°

Note : La jante énumérée en premier est la jante de mesure. Espace jumelé minimal calculé sans chaîne. # - Dépasser la limite de vitesse autorisée n'est ni recommandé, ni approuvé. Les largeurs hors tout changent de 0,1 pouce (2,5 mm) pour chaque changement de largeur de la jante de 1/4 de pouce. L'espace jumelé minimum doit être ajusté en conséquence. Continental Tire the Americas, LLC se réserve le droit de changer les spécifications des produits à tout moment sans préavis ni obligations. Veuillez consulter les limites de gonflage et de charge des fabricants de jantes. Ne dépassez jamais la limite du fabricant de jantes sans avoir eu la permission du fabricant de celles-ci.

## Avantages et caractéristiques



**La construction bicouche de la bande de roulement** combine une haute performance kilométrique avec le composé pour la bande de roulement (surface) et des fortes améliorations au niveau de la bande de roulement avec la gomme de liaison (base).



**Les fines largeurs de rainures** résultent en un volume de profil augmenté, ce qui améliore la résistance à l'usure et garantit des performances kilométriques élevées.

**Les lamelles ventouses sont une technologie** de lamelles pleine profondeur qui engendre un meilleur déplacement de l'eau et améliore les performances sur sol mouillé tout au long de la durée de vie du pneu.

**Applications :** Long courrier/régionale, sur autoroute, tous types d'essieux.