

# Conti HSC 3

Intelligent construction essieu directeur et tous types d'essieux

**Applications : Construction, camions de charbon, exploitation forestière et autres services avec tous types d'essieux.**



Legende :

<b>3G</b> Carcasse 3G	Certifié SmartWay	Pneu intelligent	Disponible -Ligne de recharge-
--------------------------	-------------------	------------------	--------------------------------

LES CARACTÉRISTIQUES CI-DESSUS S'APPLIQUENT UNIQUEMENT LORSQUE L'ICÔNE CORRESPONDANTE EST EN NOIR

# Conti HSC 3

Intelligent construction essieu directeur et tous types d'essieux

MARCHANDISES VOYAGEURS CONSTRUCTION



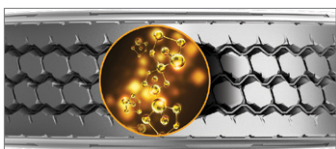
## DONNÉES SUR LES PRODUITS



TAILLE DES PNEUS	INDICE DE CHARGE	NUMÉRO D'ARTICLE	PROFONDEUR (32nds)	VITESSE MAX (MPH)	RAYON SOUS CHARGE STATIQUE		DIAMÈTRE DE GONFLAGE HORS TOUT		LARGEUR DE GONFLAGE HORS TOUT		LARGEUR DE SECTION SOUS CHARGE		JANTES APPROUVÉES		ESPACE JUMELÉ MINIMAL		TOURS PAR UNITÉ		POIDS DU PNEUS		CHARGE MAXIMALE @ GONFLAGE	
					POUCE	MM	POUCE	MM	POUCE	MM	POUCE	MM	POUCE	MM	POUCE	MM	MI	KM	LB	KG	SIMPLE	JUMELÉ
					LBS, PSI (KG, KPa)		LBS, PSI (KG, KPa)															
11R22.5	H	0565244000	24	68	19,6	498	41,7	1060	11,7	297	12,7	322	8,25	7,50	12,5	318	496	308	135	61	6610, 120 (3000, 830)	6005, 120 (2725, 830)
12R22.5	H	05652460000	24	68	20,1	512	42,9	1090	11,8	301	13,0	329	9,00	8,25	13,5	343	482	300	150	68	7390, 120 (3350, 830)	6780, 120 (3075, 830)
315/80R22.5	L	05652480000	24	68	19,8	502	42,9	1089	12,5	318	13,8	351	9,00	8,25	13,8	351	483	300	162	74	10200,130 (4625, 900)	9090, 130 (4125, 900)
11R24.5	H	05652450000	24	68	20,6	523	43,9	1115	11,7	297	12,7	322	8,25	7,50	12,5	318	472	293	144	65	7160, 120 (3250, 830)	6610, 120 (3000, 830)
12R24.5	H	05652470000	24	68	21,1	537	44,9	1141	12,0	305	14,5	368	9,00	8,25	13,7	348	461	286	163	74	7830, 120 (3550, 830)	7160, 120 (3250, 830)

PNEUS SANS CHAMBRE À AIR SUR DES JANTES À BASE CREUSE 15°

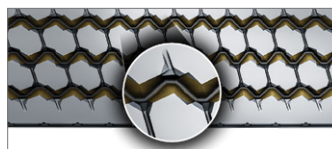
Note - La jante énumérée en premier est la jante de mesure. # = Numéro d'article pour pneu intelligent. Espace jumelé minimal calculé sans chaîne. # - Dépasser la limite de vitesse autorisée n'est ni recommandé, ni approuvé. Les largeurs hors tout changent de 0,1 pouce (2,5 mm) pour chaque changement de largeur de la jante de 1/4 de pouce. L'espace jumelé minimum doit être ajusté en conséquence. Les pneus 315/80R22.5 utilisés sur des jantes de 8,25" sont limités à un poids maximal de 7610 lb à 120 psi. Continental Tire the Americas, LLC se réserve le droit de changer les spécifications des produits à tout moment sans préavis ni obligations. Veuillez consulter les limites de gonflage et de charge des fabricants de jantes. Ne dépassez jamais la limite du fabricant de jantes sans avoir eu la permission du fabricant de celles-ci.



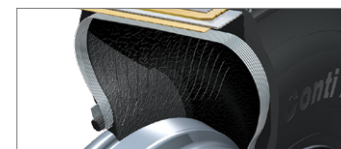
Dessin de semelle agressive de type route/hors-route avec des composés améliorant le kilométrage et la traction.



Construit sur notre carcasse Conti 3G avec un ensemble de ceintures hors route de qualité supérieure pour une capacité de recharge maximale et une durée de vie accrue.



La conception de la bande de roulement et la géométrie des rainures autonettoyantes réduisent la rétention de la pierre pour une meilleure capacité de recharge.



Protection maximale des flancs pour une meilleure résistance aux frottements, coupures et abrasions.

## sensor CONNECT | Pneu intelligent de Continental



Lecture en temps réel précis de la pression et de la température des pneus • Le capteur est assorti d'une garantie de 5 ans pour minimiser les perturbations de l'exploitation. Voir la garantie pour tous les détails. • Le capteur fournit une température réelle de la carcasse permettant des actions préventives qui prolongent la durée de vie de votre pneu • Évitez les dommages aux valves et les fuites d'air grâce à un capteur collé à l'intérieur du pneu

Pour être connecté avec l'une de nos solutions de gestion du poste pneumatique avec les pneus intelligents, visitez [www.continental-truck.com](http://www.continental-truck.com).

