

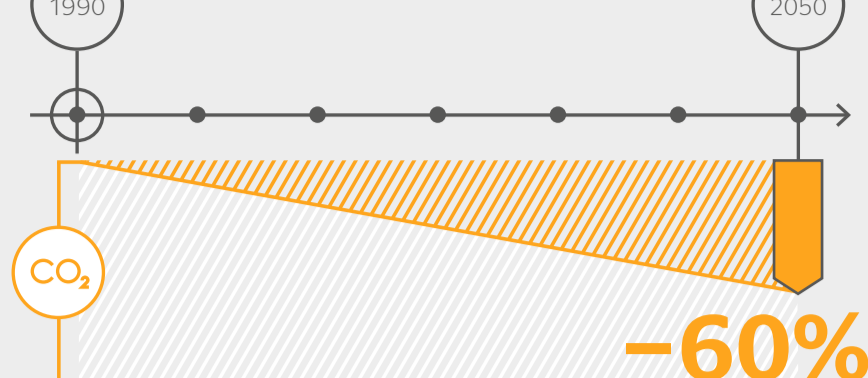
# EU-REIFENLABEL 2021

Informationen zur neuen EU-Verordnung

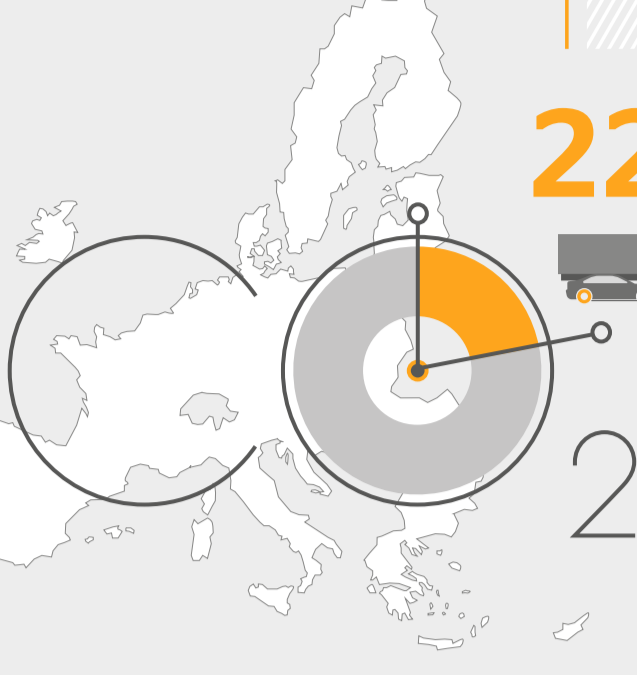
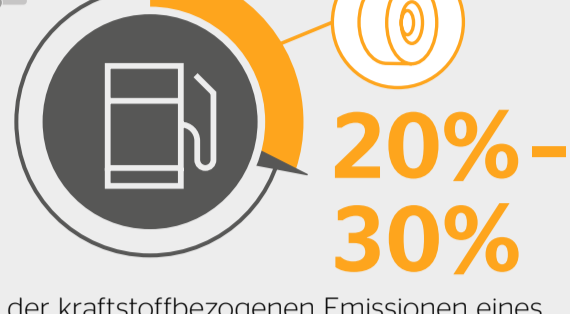
## Was ist neu?

Die EU hat sich dazu verpflichtet, ihre Treibhausgasemissionen zu verringern, um bis 2050 Klimaneutralität zu erreichen.

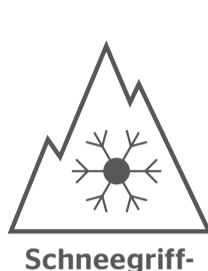
Die Reduzierung der CO<sub>2</sub>-Emissionen des Straßenverkehrs spielt bei der Erreichung dieser Ziele eine große Rolle.



**22%** der europäischen Treibhausgasemissionen werden durch den Straßenverkehr verursacht.



Die neue Reifenkennzeichnung wird den Verbrauchern in der EU eine fundierte Entscheidung beim Reifenkauf ermöglichen. So können sie sich z.B. bewusst für kraftstoffeffizientere Reifen, aber auch für Reifen, die mit einer besseren Nasshaftung oder Geräuschentwicklung gekennzeichnet sind, entscheiden. Das neue Label wird zudem auch das bereits bekannte **Schneegriff-Piktogramm (3PMSF)** für Winter- und Ganzjahresreifen sowie ein neues **Eisgriff-Piktogramm** (nur für ausgewählte C1 Reifen) für Winterreifen tragen.



## Das neue EU-Reifenlabel

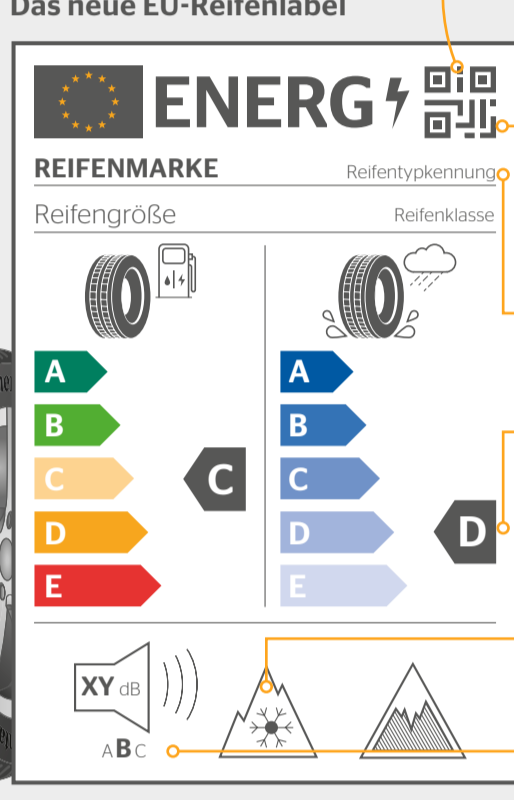


Die EU führt ein neues Kennzeichnungssystem für Reifen ein, das am **1. Mai 2021** in Kraft treten wird.

EPREL-Datenbank



Das neue EU-Reifenlabel



Veränderungen

**QR-Code** individuell pro "Reifentypkennung" mit Link zur neuen Europäischen Produktdatenbank für Energiekennzeichnung (EPREL)

Zusätzliche Informationen auf dem Reifenlabel (**Reifentypkennung = Art.-Nr.**)

**Neuskalierung bei den unteren Labelklassen:**  
D ist das neue E, Klasse D ist nicht mehr leer (betrifft nur C1 und C2 Reifen). F und G fusionieren zu E.

Zusätzlich zur Standardkennzeichnung gibt es auch die Option Piktogramme in Bezug auf das Fahrverhalten unter winterlichen Bedingungen bei Schnee (3PMSF) und/oder Haftung bei Eis (nur für ausgewählte C1-Reifen) einzubeziehen.

Neue Geräuschklassen-Darstellung: ABC-Klassifizierung anstatt Schallwellen

Die neue Verordnung gilt für Pkw- (C1), Lkw- (C2) sowie für Bus- und Lkw-Reifen (C3).

**Mehr Sicherheit**  
Das neue Reifenlabel hilft dabei, Reifen mit besserer Nasshaftung auszuwählen.

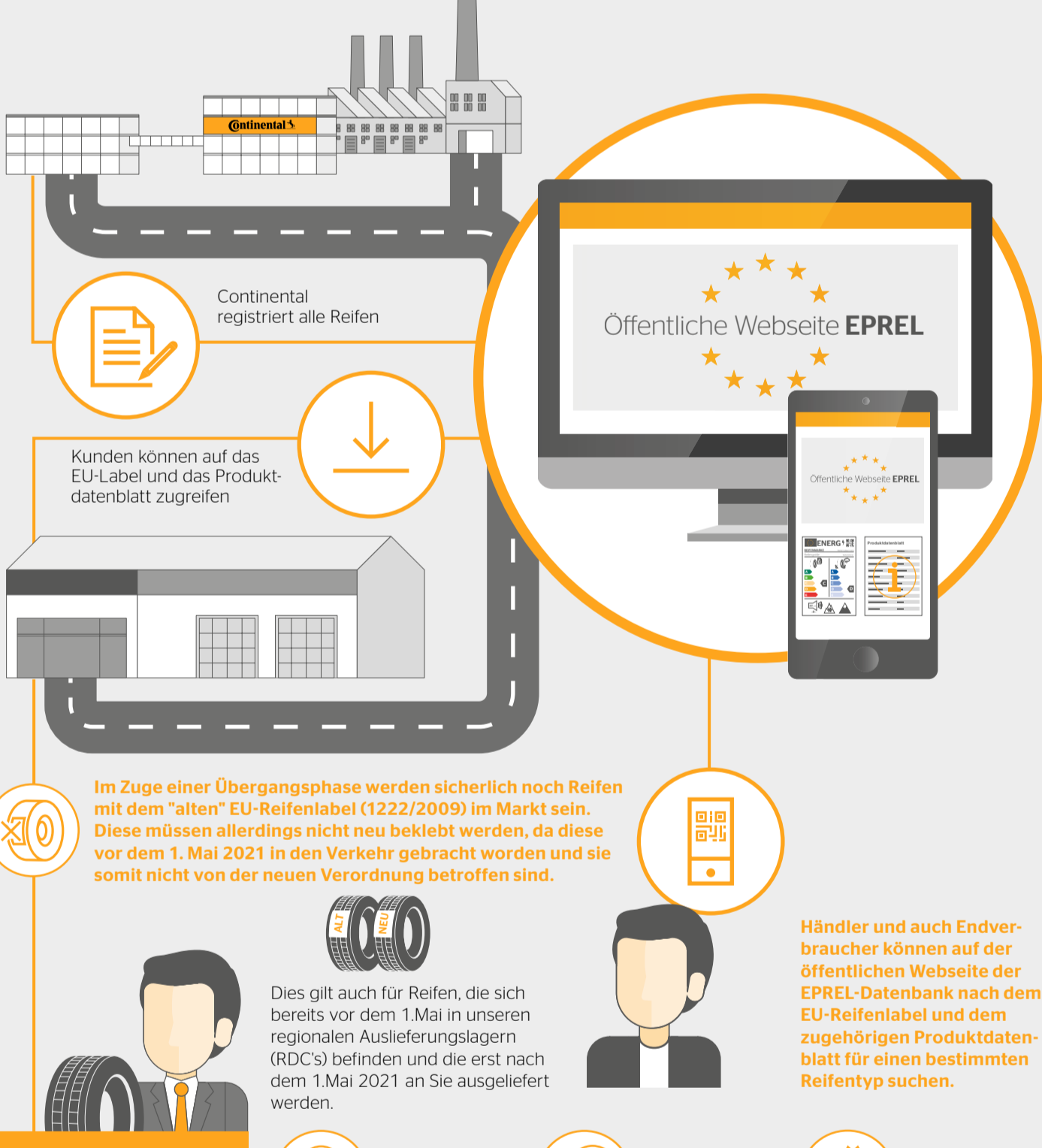
**Mehr Transparenz**  
Das neue EU-Label hilft dem Kunden, eine fundierte Kaufentscheidung zu treffen.

**Weniger Emissionen**  
Eine signifikante Reduzierung der CO<sub>2</sub>-Emissionen unterstützt die Erreichung der Klimaziele.

**Reduzierte Vorbeifahrergeräusche**  
Das Label enthält Informationen zum externen Vorbeifahrergeräusch der Reifen.

**Ziele**  
des neuen EU-Reifenlabels

## Was wird sich ändern?



Sie müssen die EU-Label Informationen für den Endverbraucher sichtbar machen!

**POS**  
Das EU-Reifenlabel muss dem Endverbraucher in allen Absatzkanälen angezeigt oder kommuniziert werden. Das Produktdatenblatt ist für Endverbraucher über einen QR-Code auf dem Reifenlabel zugänglich. Dieser verweist auf die öffentliche Webseite der EPREL-Datenbank, wo die Datei heruntergeladen und bei Bedarf auch ausgedruckt werden kann.

**Chargen**  
Am Verkaufsort im stationären Handel (PoS) müssen Reifen immer mit dem EU-Reifenlabel versehen sein. Wenn Reifen zum Zeitpunkt des Verkaufs für den Endnutzer nicht sichtbar sind - z.B. wenn Sie einen Reifen verkaufen, der Teil einer Charge von einem oder mehreren identischen Reifen ist - muss dem Endnutzer (z.B. Flottenmanager) vor dem Verkauf eine Kopie des Reifenlabels in elektronischer oder gedruckter Form zur Verfügung gestellt werden.

**Werbung**  
In allen visuellen Anzeigen und jeglichem sonstigen Werbematerial für einen bestimmten Reifentyp muss das EU-Reifenlabel - digital oder in gedruckter Form - angezeigt werden. Sofern bei visuellem Werbematerial der Preis eines Reifentyps angegeben wird, muss das Reifenlabel in der Nähe der Preisangabe angezeigt werden (z.B. in Form einer geschaltelten Anzeige).

## Wie wird Continental Sie unterstützen?

- Damit Sie auf die Umstellung gut vorbereitet sind, **halten wir Sie** in Bezug auf das neue EU-Reifenlabel **stets auf dem Laufenden**, entweder direkt über unsere Außendienstmitarbeiter oder über unsere eigenen Kommunikationskanäle.
- Wir werden unsere Artikel mit allen zusätzlichen/überarbeiteten Informationen ausstatten:** die neu definierten Labelklassen (die Artikelnummern bleiben gleich), die Neuordnung der Geräuschklassen sowie die QR-Codes.
- Wir haben bereits begonnen unsere Reifen in der **EPREL-Datenbank zu registrieren**. Sie müssen in der EPREL-Datenbank daher nichts tun.

**Wir werden Ihnen die Links für das Produktdatenblatt und das EU-Reifenlabel zur Verfügung stellen.** Hierfür gibt es verschiedene Lösungen, entweder direkt über die Webseiten von Continental oder über den PRICAT.

Jegliches unterstützendes Werbematerial, das Sie uns erhalten, **wird rechtzeitig aktualisiert, um der neuen Verordnung ab dem 1. Mai 2021 zu entsprechen.**

SIE KÜMMERN SICH UM IHRE KUNDEN. WIR KÜMMERN UNS UM SIE.