

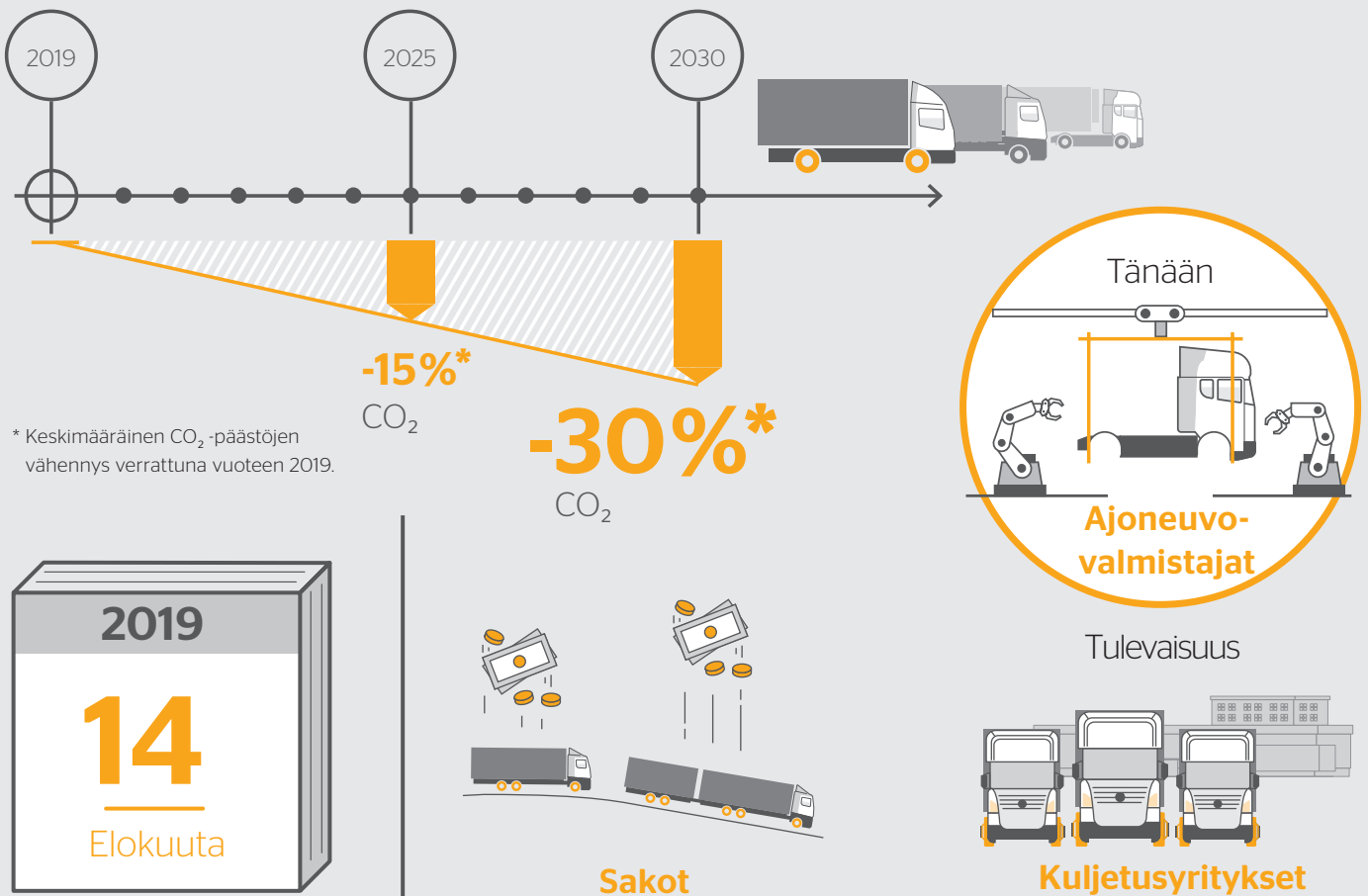
VECTO

UUDET RASKAIDEN AJONEUVOJEN CO₂-PÄÄSTÖVAATIMUKSET

Mikä on uutta?

EU on esitellyt uudet päästövaatimukset raskaiden ajoneuvojen valmistajille.

Tämä tarkoittaa keskimääräisten CO₂ -päästöjen vähentämistä uusissa raskaankaluston ajoneuvoissa 15 % vuoteen 2025 mennessä ja 30 % vuoteen 2030 mennessä.



CO₂ -päästövaatimukset astuivat voimaan
14. elokuuta 2019.

Mikäli valmistajat eivät täytä vaatimuksia, he joutuvat maksamaan sakkoja jokaisesta ajoneuvosta.

Toistaiseksi keskitytään ajoneuvon valmistajiin*

* Tulevaisuuden määräysten odotetaan kattavan myös kuljetusyrietykset.

Määräykset koskevat:

Tammikuu 2019*

Kuorma-autot (alustan kokoonpano veto- tai tasakuorma-auto) akselikokoonpanoilla 4x2 ja 6x2 tai GVW > 16 t.

Tammikuu 2020**

Ajoneuvot (alustan kokoonpano veto- tai tasakuorma-auto), GVW > 7,5 t.

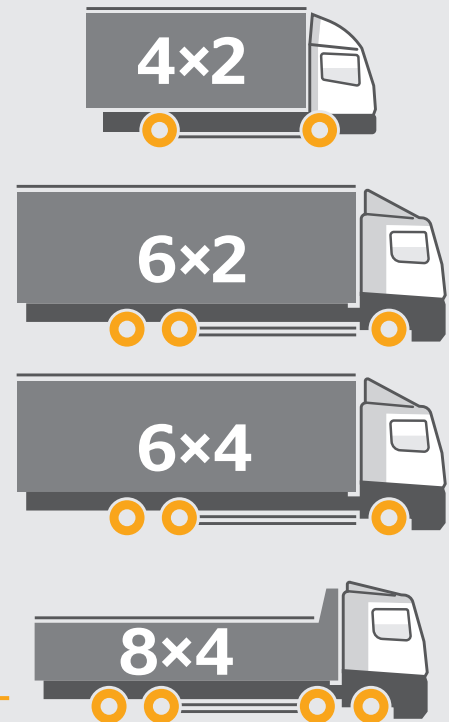
* HDV CO₂ asetus (EU 2019/1242) & VECTO asetus (EU 2017/2400)

** VECTO asetus (EU 2017/2400)

Heinäkuu 2020**

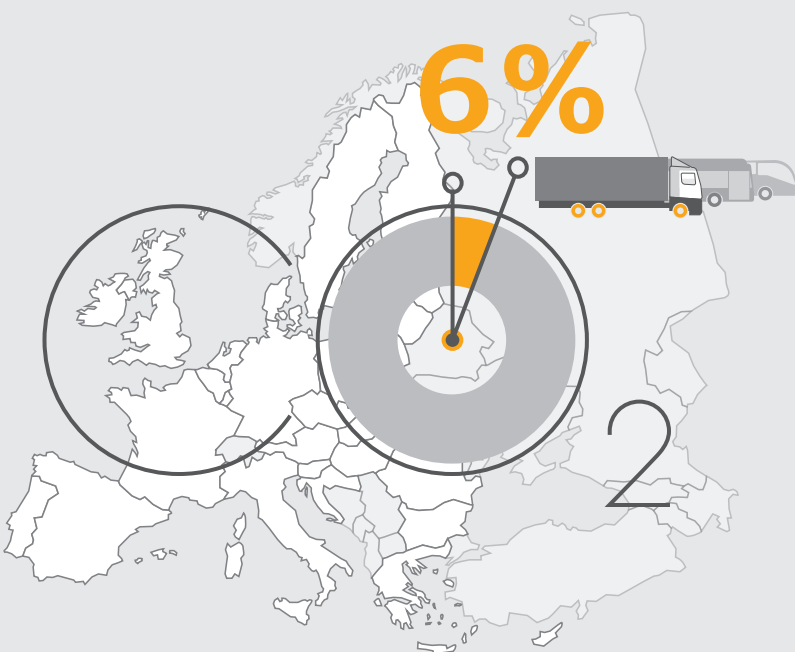
Ajoneuvot (alustan kokoonpano veto- tai tasakuorma-auto) akselikokoonpanoilla 6x4 ja 8x4 (kaikki painot).

Laajennetut säännökset koskevat tulevaisuudessa laajempia ajoneuvoyhdistelmiä ja perävaunuja.



Ajoneuvoryhmät 1, 2, 3, 4, 5, 9, 10, 11, 12 ja 16.

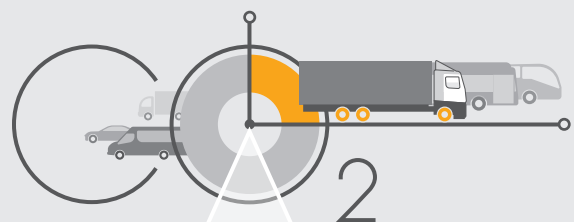
Miksi tämä on tärkeää?



Kuorma- ja linja-autot vastaavat **6%** kaikista EU:n hiilipäästöistä.



CO₂-päästöt tulevat kasvamaan dramaattisesti tieliikennekuljetustarpeen lisääntyessä.

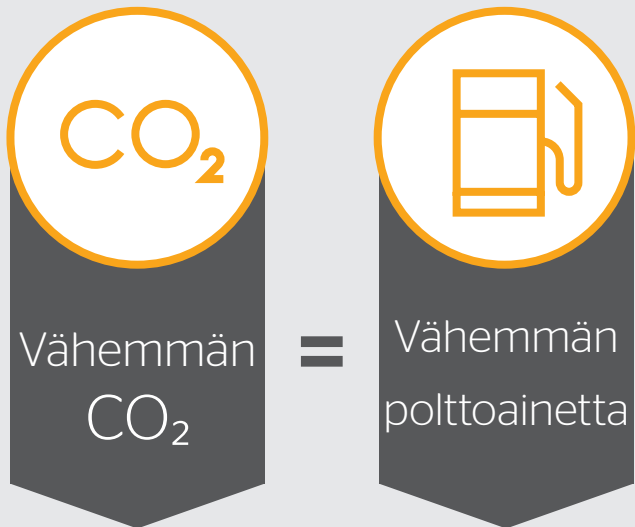


Lähes **25%** tieliikenteen CO₂-päästöistä ovat kuorma- ja linja-autojen aiheuttamia.



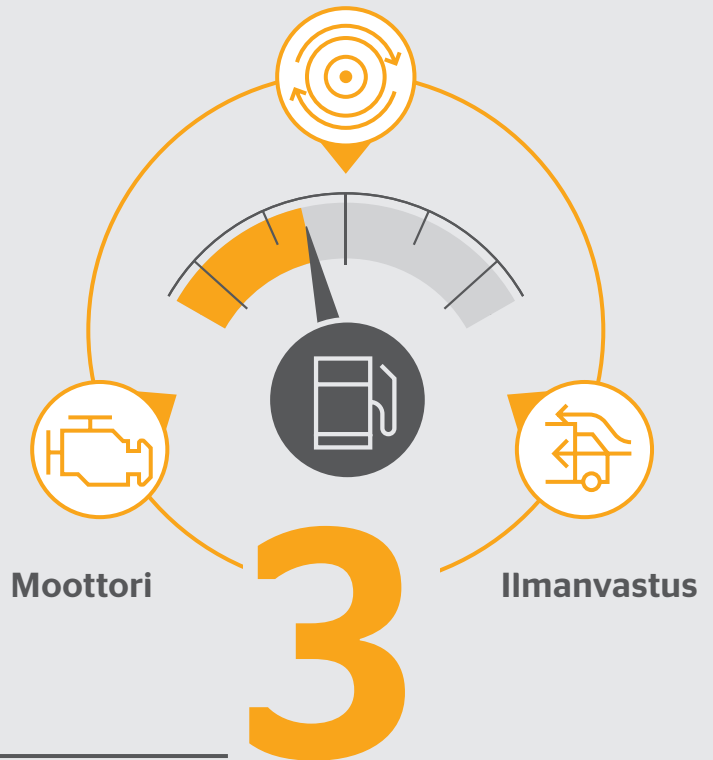
Isot kuorma-autot vastaavat **70%** kaikista raskaan kaluston CO₂-päästöistä.

CO₂-päästöt & polttoaineen kulutus



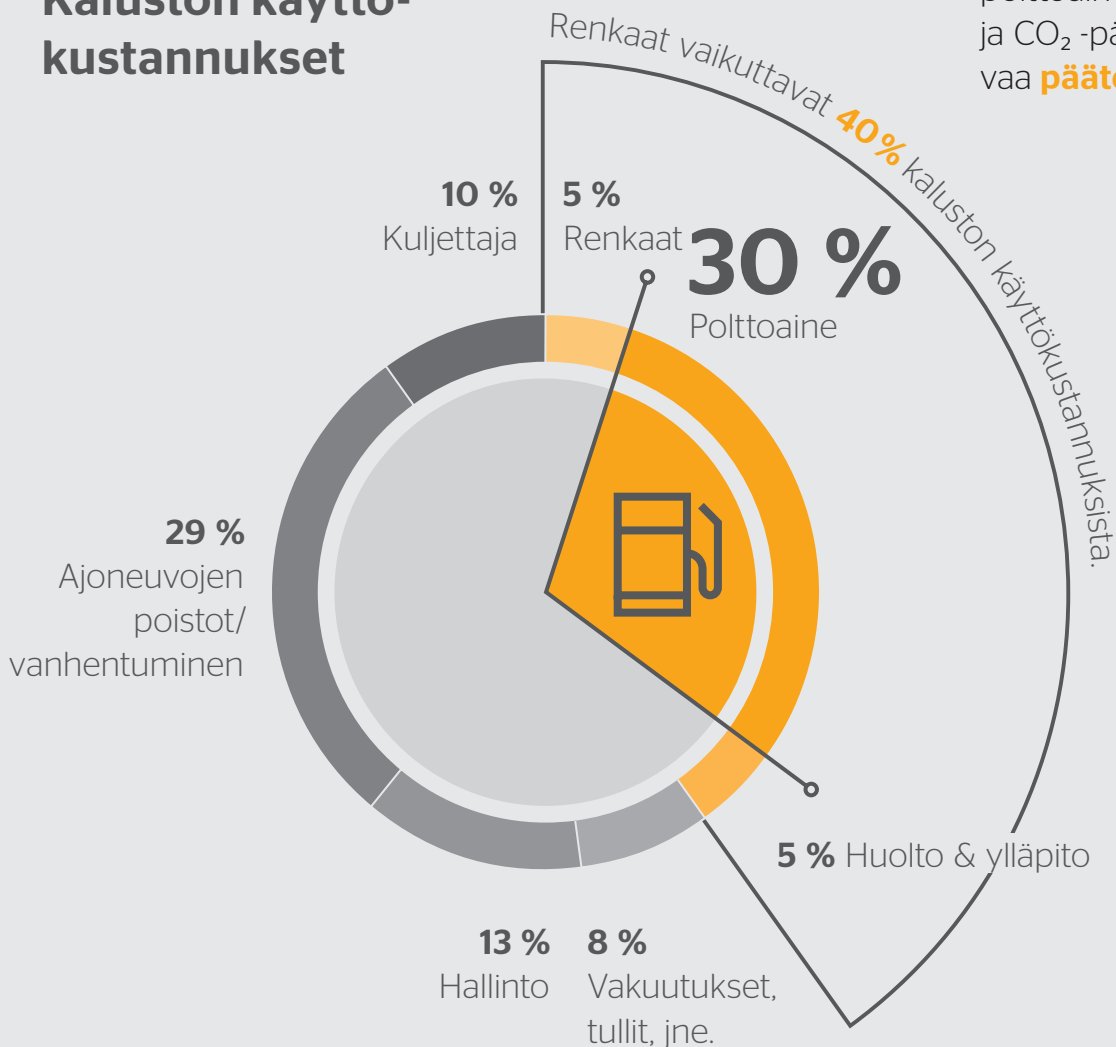
CO₂-päästöjen taso on suoraan verrannollinen polttoaineenkulutukseen.

Renkaiden vierintävastus



polttoaineen kulutukseen ja CO₂-päästöihin vaikuttavaa **päätekijää**.

Kaluston käyttökustannukset



Mikä VECTO on?

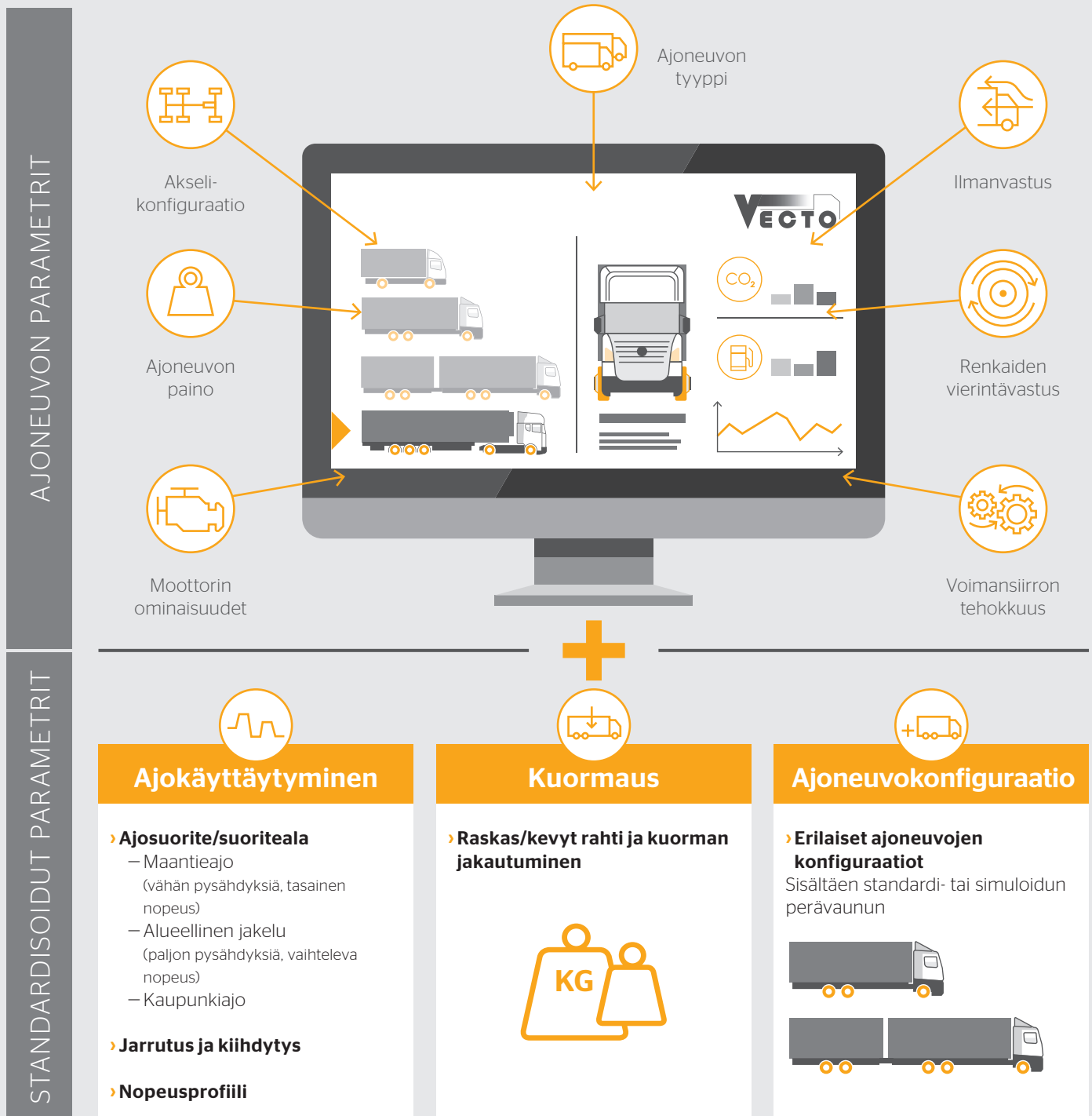


Vehicle **E**nergy **C**onsumption Calculation **T**ool

VECTO on EU:n kehittämä digitaalinen simulointityökalu, jonka tarkoituksena on varmistaa, että CO₂-päästöjen vähennystavoite saavutetaan.

VECTOn avulla ajoneuvonvalmistajat voivat laskea CO₂-päästöt ja polttoainenkulutuksen yksittäisille ajoneuvokokoonpanoille.

Syötteinä työkalu käyttää useita parametrejä:





Kuljetusyritysten hyötyminen:

- ✓ Erialaisten ajoneuvojen vertaileminen helposti
- ✓ Läpinäkyvyys erilaisten ajoneuvokokoonpanojen polttoainenkulutuksessa ja CO₂-päästöissä, uusia ajoneuvoja hankittaessa
- ✓ Positiivinen vaikutus koko kaluston polttoainetehokkuuteen.

OIKEA RENGAS SINUN LIIKETOIMINNALLESISI?
ME AUTAMME VALINNASSA.