

ContiEarth™ Continental EM-Master E3/L3

› Conçu pour les chargeuses et les tombereaux articulés



Application

L'EM-Master a été élaboré pour une utilisation sur les tombereaux articulés ainsi que les chargeuses. L'usage sur ces deux catégories d'engin vous permet une gestion simplifiée de vos pneumatiques.

Les tombereaux articulés et les chargeuses sont utilisés pour transporter et charger de grandes quantités de matériaux en vrac ou d'agrégats dans les applications telles que : les carrières, dans des chantiers de construction ou dans des exploitations minières. La version E3/L3 de la série EM-Master a été principalement conçue pour des conditions allant du terrain meuble au terrain boueux. Le pneu Continental EM-Master E3/L3 dispose d'une profondeur de sculpture standard et d'un large espacement entre les crampons. Cela se traduit par d'excellentes propriétés auto-nettoyantes, un fort pouvoir de traction et une bonne maniabilité.

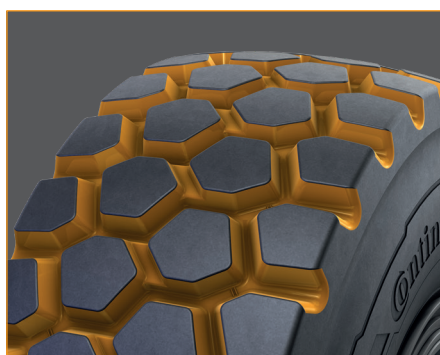
L'EM-Master de Continental a été conçu spécialement pour répondre à ces exigences spécifiques et est fabriqué avec un composé de bande de roulement résistant aux coupures afin de maîtriser cette application et de vous permettre d'obtenir le meilleur coût d'exploitation.

Caractéristiques



Crampons plus larges permettant un meilleur rendement

Faible développement de la chaleur



Bande de roulement standard, espacement plus large entre les crampons que le E4/L4

Traction puissante sur terrain meuble et dans la boue, propriétés auto-nettoyantes



Connexion entre les pavés centraux

Amélioration des capacités de traction

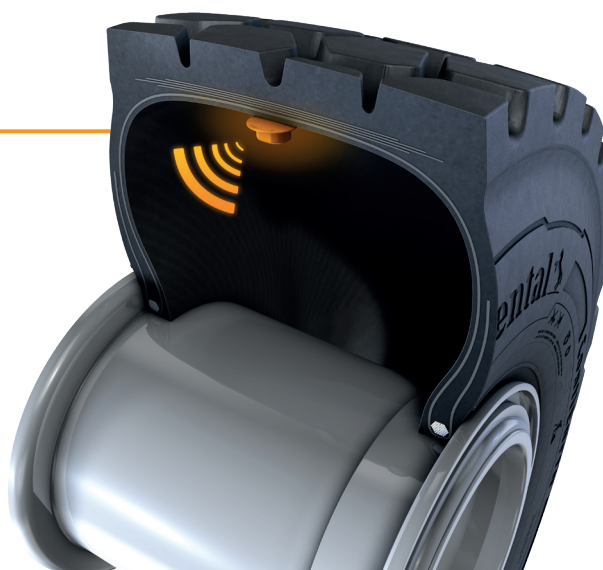


Prêt pour la technologie ContiPressureCheck™

Tous les pneus radiaux Continental génie civil sont équipés de capteurs pré-montés qui surveillent constamment la pression de gonflage et la température du pneu, ces informations étant transmises en temps réel au système ContiPressureCheck™.

Pour plus d'informations, veuillez consulter la page www.continental-pneus.fr/industrie/produits/contipressurecheck.

Faites un grand pas dans l'avenir dans la gestion de votre flotte avec les pneus ContiEarth™ iTires. Une surveillance continue des pneus permettra de réduire les pannes liées aux pneus, les temps d'arrêts et donc d'augmenter l'efficacité du véhicule et de votre flotte.



EM-Master E3/L3

Code article	Dimension des pneus	Code TRA	Type	Transport		Charge		Jante	Dimension en utilisation mm (Diam.)	Dimension en utilisation mm (Largeur)	Profondeur de la sculpture mm (32 ^{ème} de pouce)
				SR / PR	LI/SS	SR / PR	LI/SS				
1270510	20.5R25	E3/L3	TL	★ ★	177B	★	186A2	25x17.00/2.0 & 1.7	1485 (58.5)	512 (20.2)	37 (46/32)
1270509	23.5R25	E3/L3	TL	★ ★	185B	★	195A2	25x19.50/2.5	1615 (63.6)	605 (23.8)	39 (49/32)
1270507	26.5R25	E3/L3	TL	★ ★	193B	★ ★	202A2	25x22.00/3.0	1740 (68.5)	703 (27.7)	41 (52/32)
1270505	29.5R25	E3/L3	TL	★ ★	200B	★ ★	216A2	25x25.00/3.5	1843 (72.6)	759 (29.9)	46 (58/32)

SR : Notes par étoiles pour pneus radiaux

LI : Indice de charge

SS : Code de vitesse

TRA : Classification TRA (profondeur de sculpture)

Les spécifications sont sujettes à modification sans préavis. Pour plus d'informations, consultez les fiches techniques.

Pour plus de détails concernant la disponibilité des produits, veuillez contacter votre représentant commercial local.

Tous les pneus EM-Master sont fabriqués avec un composé de bande de roulement ultra-résistant aux coupures..

CLASSIFICATION TRA DE LA PROFONDEUR DE GOMME DE LA BANDE DE ROULEMENT

