

Continental
The Future in Motion

Marchandises



Redéfinir l'approche régionale : Conti Hybrid 22.5

Excellent
Kilométrage
Résistance
au roulement

Conti Hybrid HS3/HD3/HT3

- › Une performance kilométrique élevée
- › Une faible consommation de carburant
- › Performance sur le mouillé tout au long de la vie du pneu



The Future in Motion = Le Futur en Mouvement

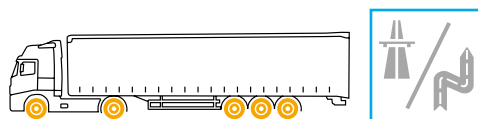
Conti Hybrid HS3

Conti Hybrid HD3

Conti Hybrid HT3

Conti Hybrid

Polyvalence, kilomètre après kilomètre après kilomètre...



GÉNÉRATION 3. VOS BESOINS NOUS GUIDENT.

Conti Hybrid HS3/HD3/HT3 (22.5")

La nouvelle gamme de pneus Conti Hybrid a été conçue pour satisfaire vos besoins jour après jour, afin de vous faire gagner en efficacité. Avec une augmentation de plus de 20% des performances kilométriques et une économie de carburant pouvant aller jusqu'à 6%, les nouveaux pneumatiques Conti Hybrid 22,5 repoussent les standards actuels.

La polyvalence de cette gamme de pneus est parfaitement adaptée aux utilisations intensives qu'exige le transport de marchandises en approche distribution, régionale ou grand régionale.

Une plus grande longévité et des économies de carburant importantes procurent aux gestionnaires de flottes de transport de marchandises une plus grande rentabilité, kilomètre après kilomètre après kilomètre...



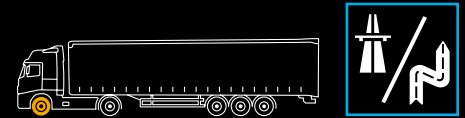
ContiLifeCycle intégré

Tous les pneus Génération 3 de la gamme Conti Hybrid ont été profondément améliorés pour augmenter leur rechapabilité.

Une nouvelle conception de câblés utilisant les dernières technologies et un nouveau mélange de gomme de liaison, améliorent les performances du bloc sommet à maille triangulaire à quatre ceintures. De plus, les nouveaux indicateurs de recreusage guident le technicien lors de l'opération afin qu'elle soit effectuée dans les règles de l'art, assurant ainsi la rechapabilité de la carcasse.

La gamme Hybrid est ainsi parfaitement adaptée au ContiLifeCycle.

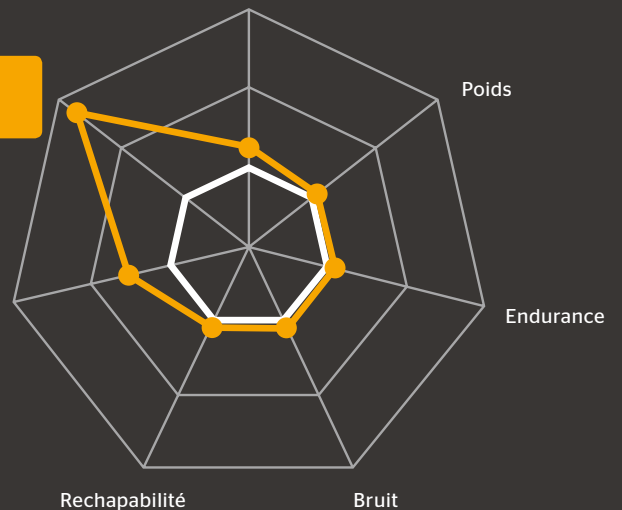
Conti Hybrid HS3



Kilométrage
117 %

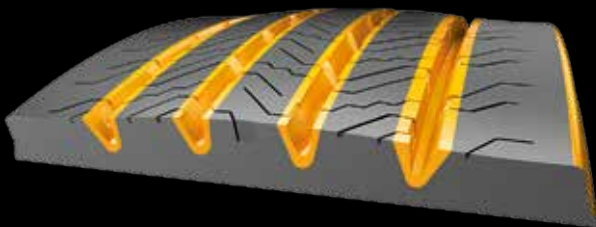
Performance
sur le mouillé
105 %

Résistance au roulement
102 %



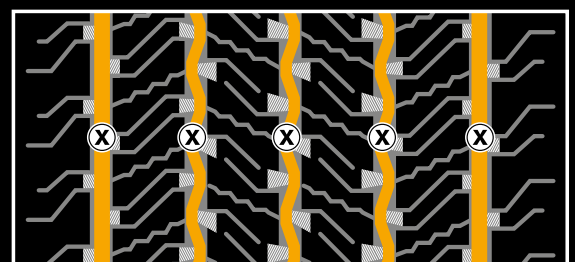
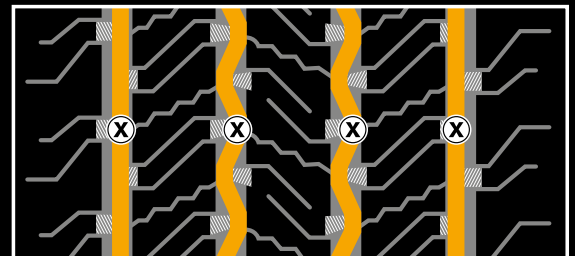
— Conti Hybrid HS3 — Par rapport au prédécesseur 315/80 R 22.5

Points forts du produit



- › **Volume de profil augmenté :**
Fine largeur de rainure et ajout de matière pour augmenter la résistance à l'usure, garantissant des performances kilométriques élevées.
- › **Nouvelle géométrie de contour :**
La nouvelle géométrie de contour entraîne une meilleure répartition de la pression au sol et permet de diminuer le taux d'usure, pour des performances kilométriques plus élevées.
- › **Lamelles "Poche" :**
Une nouvelle technologie de lamelles profondes et totales améliore le déplacement de l'eau et la performance sur sol mouillé.
- › **Câblés "1+5" :**
Améliore l'endurance structurelle de la carcasse et par conséquent la rechapabilité du pneumatique.

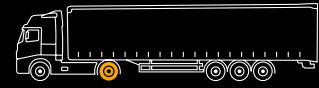
Recommandations de recreusage



Dimension	Profondeur (mm)	Largeur (mm)
385/55 R 22.5	3.0	A: 10 B: 8
385/65 R 22.5	3.0	A: 10 B: 8
275/70 R 22.5	2.5	8
315/70 R 22.5	2.5	9
295/80 R 22.5	3.0	8
315/80 R 22.5	3.5	9
12 R 22.5	3.0	8

Tous les pneus Conti Hybrid pour essieu directeur sont pourvus de l'indicateur visuel d'alignement (VAI™).

Conti Hybrid HD3



**Kilométrage
120 %**

Performance
sur le mouillé

Résistance au roulement
106 %

Poids

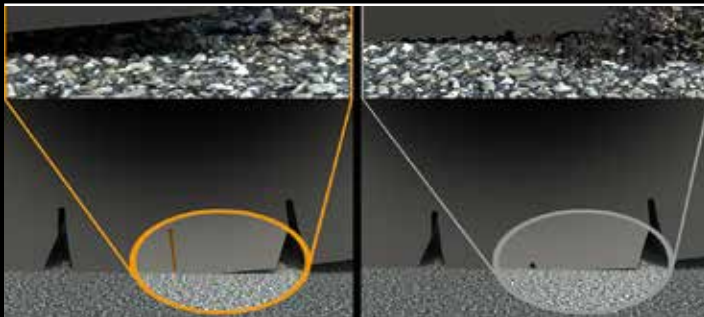
Endurance

Rechapabilité

Bruit
105 %

— Conti Hybrid HD3 — Par rapport au prédécesseur 315/80 R 22.5

Point forts du produit



› **Nouvelles lamelles 3D des pavés :**
Les nouveaux pavés ont une surface au sol réduite ce qui permet de diminuer le taux d'usure et d'accroître les performances kilométriques. L'utilisation des lamelles 3D renforce la stabilité de la géométrie des pavés malgré l'augmentation du nombre de rainures. La traction du pont moteur est améliorée grâce à un plus grand nombre de bords mordants sur le pneumatique.

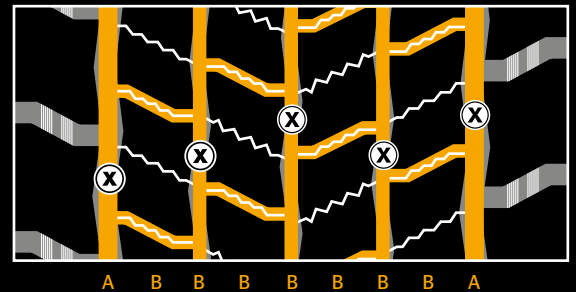
› **Mélange de gomme Hybrid :**
Le nouveau mélange de la bande de roulement a été spécifiquement conçu pour améliorer le kilométrage et permettre une plus grande performance en approche chantier.

› **Nouveau mélange de gomme des flancs:**
Le mélange de gomme des flancs est optimisé dans le positionnement de ses polymères, diminuant les frictions et réduisant la température. La résistance au roulement est ainsi optimisée.

› Câblés "1+5" pour une meilleure rechapabilité.

Tous les pneus Conti Hybrid pour essieu moteur sont pourvus du symbole 3PMSF¹⁾ et du marquage M+S.

Recommandations de recreusage



Dimension	Profondeur (mm)	Largeur (mm)
295/60 R 22.5	3.0	A: 7 B: 6
315/60 R 22.5	3.0	A: 7 B: 6
275/70 R 22.5	3.0	A: 7 B: 6
315/70 R 22.5	3.0	A: 7 B: 6
295/80 R 22.5	3.0	A: 7 B: 6
315/80 R 22.5	3.0	A: 7 B: 6

1) 3 pics et un flocon de neige
"Pneu hiver" signifie un pneu [...] conçu pour des performances accrues sur chaussée enneigée par rapport à un pneu été M+S [...]"
Source: Commission économique pour l'Europe des Nations Unies (ONU/CEE), R117

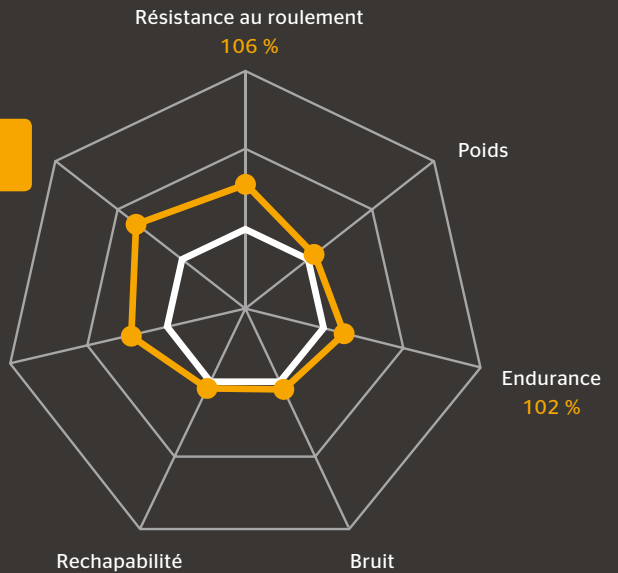


Conti Hybrid HT3



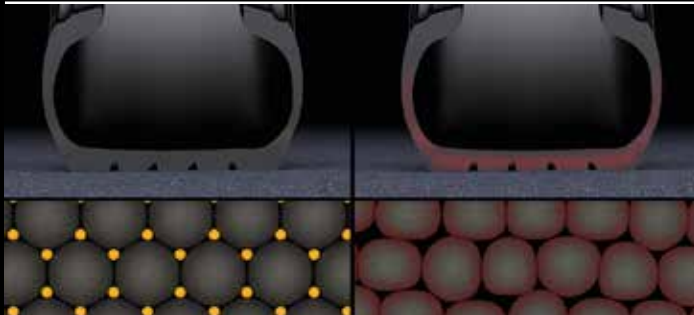
**Kilométrage
107 %**

Performance
sur le mouillé
104 %



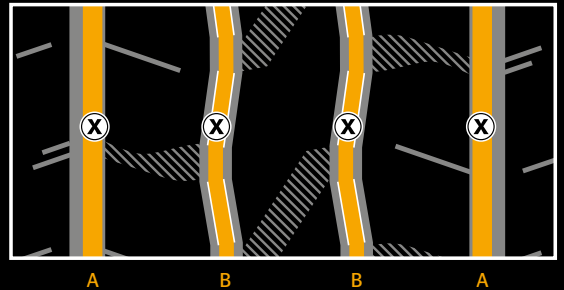
— Conti Hybrid HT3 — Par rapport au prédécesseur 385/65 R 22.5

Points forts du produit



- › **Mélange de gomme Hybrid pour remorque :**
Le Conti Hybrid HT3 est composé d'un nouveau mélange de gomme qui permet de réduire le phénomène d'échauffement au niveau de la bande de roulement et des flancs. Les polymères utilisés améliorent la résistance au roulement et augmentent la durée de vie du pneumatique.
- › **Optimisation des nervures de la bande de roulement :**
Les nouveaux dessins des nervures de la bande de roulement offrent au pneu de meilleures performances kilométriques et permettent de réduire la consommation de carburant.
- › **Câblés "3+8" :**
Améliore l'endurance structurelle de la carcasse et par conséquent la rechapabilité du pneumatique.

Recommandations de recrusage



Dimension	Profondeur (mm)	Largeur (mm)
385/55 R 22.5	3.0	A: 10 B: 8
385/65 R 22.5	3.5	A: 10 B: 8

GÉNÉRATION 3.

VOS BESOINS NOUS GUIDENT.

Données techniques et recommandations de pression

Dimensions	Caractéristiques d'utilisation						Valeurs de label européen			Jante		Dimensions du pneu						Capacité de charge (kg) par essieu à la pression de gonflage ⁶⁾ (bar) (psi)					
	Profils	Indice de charge / vitesse ¹⁾	PR	M+S	Indice de vitesse et vitesse de référence (km/h)	TT/ TL ²⁾	C	B	◄ 73	Lar-geur de jante	Entraxe mini de jante	Valeur maxi normalisée en service		Cotes réelles pneu neuf		Rayon sta-tique	Cir-confé-rence de rou-lement	Indice de charge ¹⁾	Type de monte	7.5 (109)	8.0 (116)	8.5 (123)	9.0 (131)
												Largeur	Ø ext.	Largeur + 1 %	Ø ext. ± 1 %								
385/55 R 22.5	Conti Hybrid HS3	160/- K (158/- L)	20	M+S	K 110 (L 120)	TL	C	B	◄ 73	11.75 12.25		396 401	1012	381 386	996	461	3059	160 158	S S	7775 7690	8190 8095	8595 8500	9000
	Conti Hybrid HT3	160/- K (158/- L)	20		K 110 (L 120)	TL	**	**	**														
295/60 R 22.5	Conti Hybrid HD3*	150/147 L	18	M+S	L 120	TL	C	B	◄ 73	9.00 9.75	329 338	304 312	940	292 300	926	434	2806	150 147	S D	5790 10630	6095 11190	6400 11750	6700 12300
315/60 R 22.5	Conti Hybrid HD3*	152/148 L	20	M+S	L 120	TL	C	B	◄ 73	9.00 9.75	344 352	318 326	966	305 313	950	442	2880	152 148	S D	6135 10885	6460 11465	6780 12035	7100 12600
385/65 R 22.5	Conti Hybrid HS3	160/- K (158/- L)	20	M+S	K 110 (L 120)	TL	C	B	◄ 73	11.75 12.25		405 410	1092	389 394	1072	495	3267	160 158	S S	7775 7690	8190 8095	8595 8500	9000
	Conti Hybrid HT3	160/- K (158/- L)	20		K 110 (L 120)	TL	B	B	◄ 73														
275/70 R 22.5	Conti Hybrid HS3	148/145 M	18	M+S	M 130	TL	C	B	◄ 69	7.50 8.25	303 311	279 287	974	267 282	968	447	2920	148 145	S D	5440 10025	5730 10555	6015 11080	6300 11600
	Conti Hybrid HD3*	148/145 M	16	M+S	M 130	TL	D	B	◄ 73														
315/70 R 22.5	Conti Hybrid HS3 XL	156/150 L (154/150 M)	18	M+S	L 120 (M 130)	TL	C	B	◄ 70	9.00 9.75	351 358	318 326	1032	312 320	1014	468	3090	156 154 152 150 148	S S S D D	6910	7280	7640	8000
	Conti Hybrid HS3	154/150 L (152/148 M)	18	M+S	L 120 (M 130)	TL	C	B	◄ 70														
	Conti Hybrid HD3*	154/150 L (152/148 M)	18	M+S	L 120 (M 130)	TL	C	B	◄ 73														
295/80 R 22.5	Conti Hybrid HS3	152/148 M	16	M+S	M 130	TL	C	B	◄ 69	8.25 9.00	326 335	302 310	1062	290 298	1044	487	3185	152 148	S D	6420 11395	6760 12000	7100 12600	
	Conti Hybrid HD3*	152/148 M	16	M+S	M 130	TL	D	B	◄ 73														
315/80 R 22.5	Conti Hybrid HS3	156/150 L (154/150 M)	20	M+S	L 120 (M 130)	TL	C	B	◄ 69	9.00 9.75	351 360	318 326	1096	312 320	1076	500	3280	156 154 150	S S D	6910 6785 12120	7280 7140 12765	7640 7500 13400	8000
	Conti Hybrid HD3*	156/150 L (154/150 M)	20	M+S	L 120 (M 130)	TL	D	B	◄ 73														
12 R 22.5	Conti Hybrid HS3	152/148 L (150/148 M)		M+S	L 120 (M 130)	TL	C	B	◄ 69	8.25 9.00	329 338	304 312	1104	292 300	1084	504	3306	152 150 148	S S D	6420 6360 11395	6760 6700 12000	7100 12600	

Indications conformes à la norme DIN 7805/4, aux directives du WdK 134/2, 142/2, 143/14, 143/25

1) Indice de charge monte simple/jumelée et symbole de vitesse

2) TT = Tube Type, TL = Tubeless

3) Résistance au roulement

4) Freinage sur sol mouillé

5) Bruit de roulement externe (dB)

6) Pour les pressions de gonflage supérieures à 8.0 bars, utiliser une collerette de protection de valve

* en préparation

** valeurs de label en préparation

6AH43.fr 2015.06

Continental Reifen Deutschland GmbH
Büttnerstraße 25
30165 Hannover
Germany

www.continental-truck-tires.com/fr
www.continental-corporation.com



Continental 
The Future in Motion