

GÉNÉRATION 3. VOS BESOINS NOUS GUIDENT.

Caractéristiques techniques et pressions de gonflage préconisées

Dimension du pneu	Caractéristiques d'utilisation				Label européen				Jante		Dimensions du pneu						Capacité de charge (kg) par essieu à la pression de gonflage ⁶⁾ (bar) (psi)					
	Profil	LI/SI ¹⁾	PR	M+S	Indice de vitesse et vitesse de référence (km/h)	TT/TL ²⁾	3)	4)	5)	Lar-geur de jante	Entraxe mini des jantes	Valeurs maxi normalisées en service		Cotes réelles pneu neuf		Rayon statique	Circon-férence de roule-ment	Type de monte	7,5 (109)	8,0 (116)	8,5 (123)	9,0 (131)
												Largeur	Ø ext.	Largeur + 1 %	Ø ext. ± 1 %							
275/70 R 22.5	Conti UrbanScan HA3	150/145 J		M+S	J 100	TL	D	C	73	7.50	303	279	974	267	961	449	2989	S	5790	6095	6400	6700
	Conti UrbanScan HD3	150/145 J		M+S	J 100	TL	D	C	75	8.25	311	287	275				145	10025	10555	11080	11600	
	Conti Urban HA3	150/145 J			J 100	TL	D	B	70													
	Conti Urban HA3 M+S	150/145 J		M+S	J 100	TL	D	B	70													

Indications conformes à la norme DIN 7805/4, aux directives du WdK 134/2, 142/2, 143/14, 143/25
 1) Indice de charge monte simple (S)/jumelée (J) et symbole de vitesse
 2) TT = Tube Type, TL = Tubeless
 3) L'efficacité énergétique
 4) Adhérence sur sol mouillé
 5) Le bruit de roulement externe (db)
 6) Pour les pressions de gonflage supérieures à 8,0 bars, utiliser une rondelle de recouvrement de l'ouverture de la valve



6BF99.fr 2014.01
 Continental Reifen Deutschland GmbH
 Büttnerstraße 25
 30165 Hannover
 Germany

www.continental-truck-tires.com/fr
www.continental-corporation.com



People

Quelles que soient les conditions de conduite urbaine en hiver : Le Conti UrbanScandinavia.

Conti UrbanScandinavia

- › Performance maximale en hiver
- › Kilométrage élevé
- › Durabilité accrue



Conti UrbanScandinavia HA3

Conti UrbanScandinavia HD3



Conti UrbanScandinavia

Le pneu robuste pour la conduite urbaine hivernale.

GÉNÉRATION 3. VOS BESOINS NOUS GUIDENT.



Conti UrbanScandinavia HA3/HD3

L'hiver en ville peut créer des conditions difficiles. Le Conti UrbanScandinavia relève le défi en fournissant un maximum d'adhérence, une bonne performance kilométrique et une résistance des flancs améliorée sur toutes les positions. Dans les conditions hostiles de l'hiver, le Conti UrbanScandinavia HD3 apporte de la traction supplémentaire et plus de 30 % de kilométrage²⁾ supplémentaire sur l'essieu moteur. Des pneus robustes qui apportent la sécurité nécessaire au transport de personnes en conditions hivernales.

Caractéristiques techniques principales

Performance maximale en hiver



Exemple : Technologie de lamellisation 3D

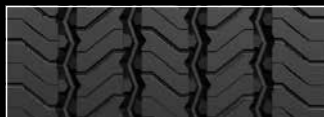
- › Traction élevée sur chaussées enneigées et verglacées grâce aux nombreuses arêtes et lamelles
- › Épaule à sillons latéraux et lamelles poches
- › Nervures à technologie de lamellisation 3D et profondeur intégrale pour une traction optimisée sur toute la durée de vie.
- › Nervure d'épaule élargie pour une maniabilité et une tenue de route en virage accrue par rapport au HSW Scandinavia.

Kilométrage



- › Bande de roulement plus large et plus profonde avec un rapport plein/creux réduit, pour une amélioration de la durée de vie de la bande de roulement, combinés avec un nouveau mélange de gomme UrbanExpert

Conti UrbanScandinavia HA3



- › Un profil de nervure finement structuré, avec une haute densité de sillons et lamelles latérales.
- › Un freinage amélioré de 5 % sur neige et verglas par rapport au HSW Scandinavia

Conti UrbanScandinavia HD3



- › Verrouillage 3D des blocs profil améliorant la rigidité de la bande de roulement et permettant de lutter contre les forces de freinage et d'accélération
- › Profil directionnel pour résister aux forces élevées des ralentisseurs secondaires
- › Traction améliorée de 5 % par rapport au HDW Scandinavia

Caractéristiques techniques supplémentaires

- › Carcasse endurente pour une meilleure rechapabilité
- › Meilleure résistance des flancs au contact avec les bordures de trottoir grâce à une épaisseur accrue de 2 mm³⁾
- › Recommandations techniques pour le rechapage sur le flanc, pour un râpage précis et conforme aux standards ContiLifeCycle.
- › Amélioration de la gestion de l'épaisseur des flancs grâce à un indicateur de profondeur accru.
- › Plus haute densité des fils de carcasse pour une meilleure résistance des flancs aux impacts
- › Nervures et blocs profil plus larges sur les épaulements

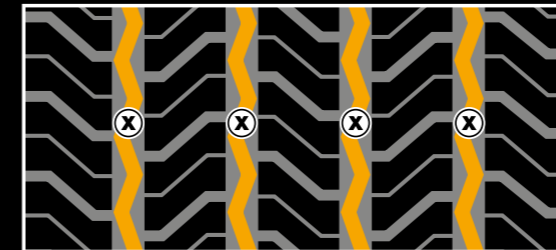
Avantage : Rechapabilité optimale pour une efficacité opérationnelle accrue

Avantage : Cloutage aisé du pneumatique

Avantage : meilleure durabilité donc longévité accrue du pneu dans le trafic hivernal urbain

Recommandations de recreusage

Conti UrbanScandinavia HA3



Dimension	Profondeur (mm)	Largeur (mm)
275/70 R 22.5	3,5	7-8

Conti UrbanScandinavia HD3



Dimension	Profondeur (mm)	Largeur (mm)
275/70 R 22.5	3,5	6-7

* Pneus Continental pour bus et cars

1) 3PMSF (Flocon de neige et col de montagne à 3 pics)

« Pneu hiver » signifie un pneu [...] conçu pour des performances accrues par rapport à un pneu été sur chaussée enneigée [...].

› Source : Commission économique pour l'Europe des Nations Unies (CEE/ONU), R117

2) Comparé à son prédécesseur HDW Scandinavia

3) Comparé au HSW 1 M+S