

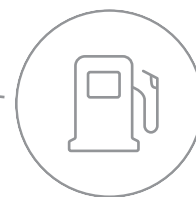


# Économisez du carburant. Réduisez vos coûts.

Conti EcoPlus HS3+ | HD3+

La nouvelle gamme de pneumatiques **Conti EcoPlus Génération 3+** est conçue pour offrir aux flottes une meilleure **efficacité énergétique** pour leurs activités longue distance.

Grâce aux technologies «Conti Diamond» et «Conti InterLock», des **nouveaux mélanges de gomme de la bande de roulement et des flancs**, la nouvelle génération permet d'économiser du carburant et de réduire les émissions de CO<sub>2</sub> en conservant d'excellentes performances kilométriques et de longévité.

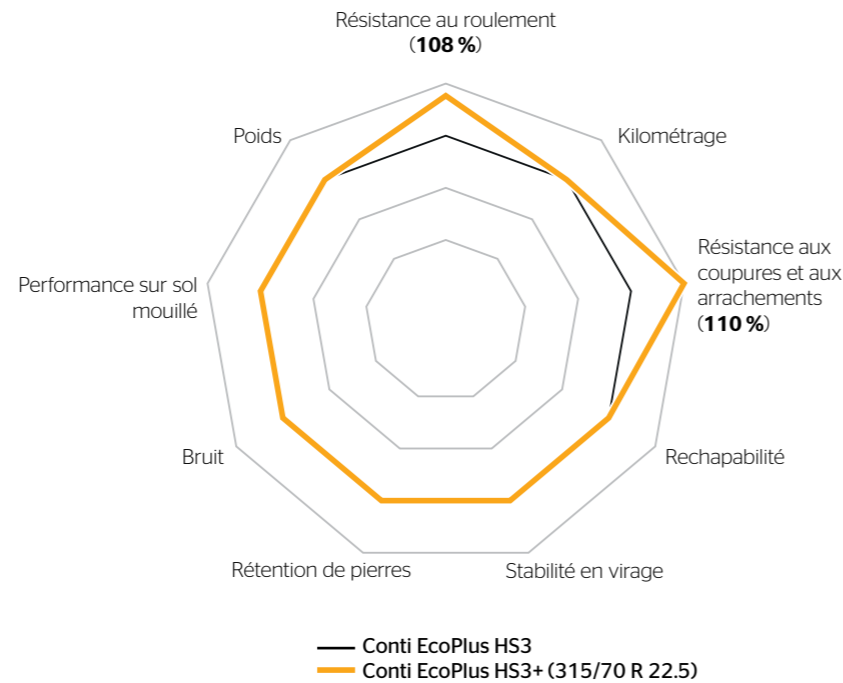


La performance en consommation de carburant pour le transport sur autoroutes.

# Conti EcoPlus HS3+

## Pneu pour essieu directeur

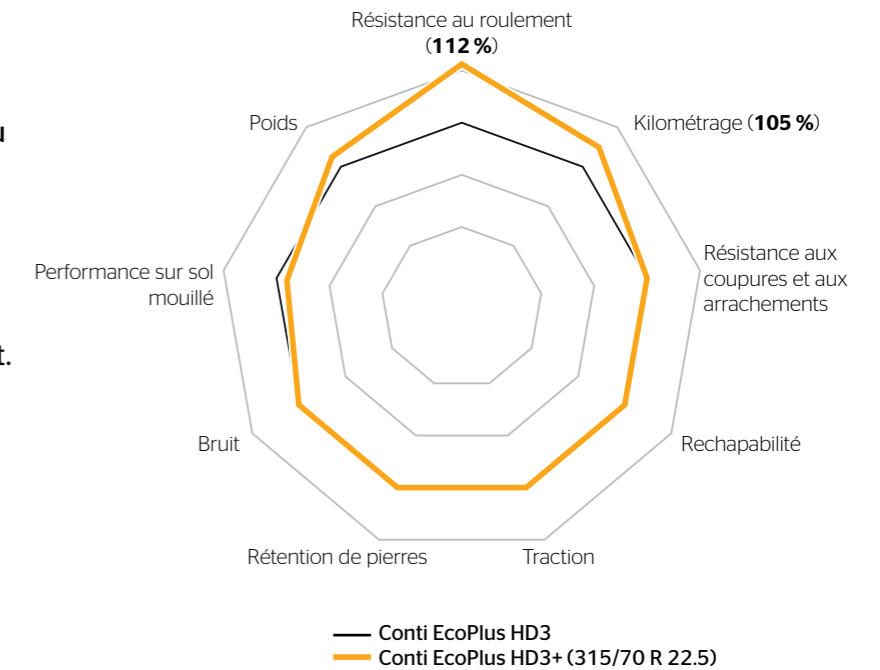
- › **NOUVEAU** Résistance au roulement grandement diminuée grâce à un nouveau mélange de gomme novateur sur la bande de roulement et les flancs.
- › Construction optimisée pour offrir une faible résistance au roulement et une excellente efficacité énergétique.
- › Volume de Profil Augmenté : fine largeur de rainure et ajout de matière pour améliorer la résistance à l'usure, garantissant ainsi des performances kilométriques élevées.



# Conti EcoPlus HD3+

## Pneu pour essieu moteur

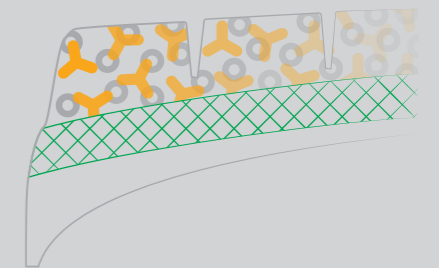
- › **NOUVEAU** Résistance au roulement nettement réduite grâce à un nouveau mélange de gomme novateur sur la bande de roulement et les flancs.
- › **NOUVEAU** Performances kilométriques plus élevées grâce aux nouveaux composants de la bande de roulement.
- › Le dessin de la bande de roulement, composé de larges pavés, offre une empreinte au sol optimisée, une déformation réduite et une efficacité énergétique améliorée.



**Les bonnes choses prennent du temps :**  
**Le processus de production «Conti Diamond» pour une meilleure résistance au roulement**  
 Semblable à la longue période de formation des diamants, les pneus pour essieu directeur sont vulcanisés à basses températures et sur une longue durée. Ceci permet aux polymères et aux particules de carbone du mélange d'avoir plus de temps pour interagir les uns avec les autres et se réticuler plus efficacement. La technique «Conti Diamond» contribue à réduire les phénomènes de friction interne au sein du composé, pour une diminution de l'accumulation de chaleur et de la résistance au roulement permettant une consommation de carburant et des émissions de CO<sub>2</sub> réduites.



**Réduction de la consommation de carburant et des émissions de CO<sub>2</sub> :**  
**Bande de roulement à la technologie «Conti InterLock» pour l'essieu moteur**  
 Les composants du mélange de gomme pour essieux directeur et moteur, incluent un matériau de remplissage innovant associé à un nouveau polymère, qui contribue à une structure plus compacte pour plus d'efficacité. La technologie «Conti InterLock» permet d'obtenir une liaison optimale entre les différents composants du mélange pour une friction interne réduite. La résistance au roulement est ainsi plus faible, améliorant l'efficacité énergétique et diminuant les émissions de CO<sub>2</sub>.



Nouveau positionnement spécifique\* des rainures externes pour une longévité optimale de la bande de roulement

Lamelles superficielles pour compléter le rôle des lamelles « poche » pleine profondeur et assurer une meilleure évacuation de l'eau et des performances optimisées sur sol mouillé

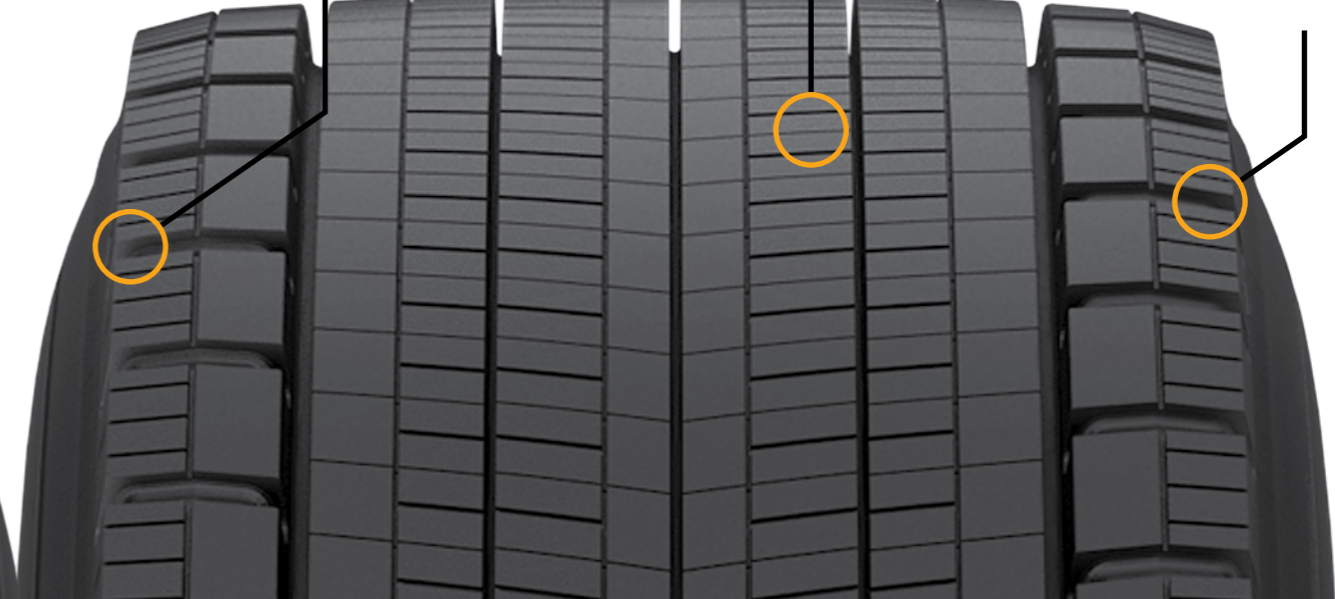
Rainures droites et étroites pour offrir de meilleures performances directionnelles et réduire les consommations de carburant



Épaulements ouverts et grand nombre d'arêtes pour d'excellentes performances de traction

Larges pavés de la bande de roulement pour une empreinte optimisée et une déformation réduite

Technologie d'épaulement chanfreiné pour réduire l'amplitude des déformations des zones de flancs et de talon, entraînant une amélioration de la résistance au roulement



\* pour la dimension 385/55 R 22.5

# Votre activité. Votre choix.

Nous vous aidons à choisir !



## Conti EcoPlus HS3+

Dimension	IC / IV				M+S	
315/60 R 22.5 <sup>1)</sup>	154/150 L	C	C	A / 70 dB	•	•
315/70 R 22.5	156/150 L (154/150 M)	B	B	A / 71 dB	•	•
315/80 R 22.5 <sup>1)</sup>	156/150 L (154/150 M)	B	B	A / 70 dB	•	•
385/55 R 22.5 <sup>1)</sup>	160 K (158 L)	B	B	A / 71 dB	•	•
385/65 R 22.5 <sup>2)</sup>	160 K (158 L)	**	**	**	•	•

## Conti EcoPlus HD3+

Dimension	IC / IV				M+S	
295/55 R 22.5 <sup>1)</sup>	147/145 K	C	C	A / 73 dB	•	•
295/60 R 22.5 <sup>1)</sup>	150/147 L	C	C	A / 73 dB	•	•
315/60 R 22.5 <sup>1)</sup>	152/148 L	B	C	A / 73 dB	•	•
315/70 R 22.5	154/150 L (152/148 M)	B	C	A / 73 dB	•	•
315/80 R 22.5 <sup>1)</sup>	156/150 L (154/150 M)	B	C	A / 73 dB	•	•



<sup>1)</sup> disponible à partir du 3<sup>e</sup> trimestre 2021  
<sup>2)</sup> disponible à partir du 2<sup>e</sup> trimestre 2022  
\*\* valeurs en préparation  
IC/IV : Indice de charge et indice de vitesse

60002.fr2021.11

CONTINENTAL FRANCE SAS  
Division Commerce  
80 rue Irène Joliot Curie - Immeuble l'Hévée  
60610 La Croix St-Ouen  
BP 10519 La Croix - 60205 Compiègne Cedex

[www.continental-pneus.fr/poids-lourd](http://www.continental-pneus.fr/poids-lourd)