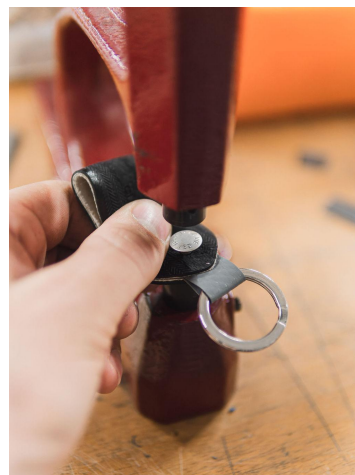


Tour de France 2023 : Continental et La vie est Belt renouvellent une deuxième fois leur partenariat pour sensibiliser au recyclage des pneus vélo !

Compiègne, 26 juin 2023. Pour une deuxième année consécutive, Continental et La vie est Belt unissent leurs forces pour sensibiliser aux enjeux environnementaux dans la pratique du cyclisme. Objectif : montrer qu'il est possible de donner une seconde vie aux pneus de vélo usagés. C'est à l'occasion du Tour de France 2023 que leur collaboration prendra vie sur le stand Continental.

Sensibiliser aux enjeux environnementaux dans la pratique du cyclisme

En 2022, 2 596 199 vélos ont été vendus en France. Ce chiffre interroge sur l'avenir des pneus des deux roues, une fois usagés. C'est dans cette veine qu'est née la collaboration entre l'équipementier Continental et La vie est Belt, entreprise du nord de la France, qui promeut l'upcycling par la conception d'accessoires éco-responsables en matières recyclées, fabriqué en France dans des ateliers solidaires. Ensemble, Continental et La vie est Belt souhaitent sensibiliser aux enjeux environnementaux dans la pratique du cyclisme, au moment de la messe annuelle de la discipline : le Tour de France. Cette année encore, les deux entreprises arpenteront les routes de France pour proposer un atelier d'upcycling de pneus vélo, donnés gratuitement par l'équipe de coureurs de Groupama-FDJ et éviter qu'ils soient incinérés. Concrètement, il s'agira de réaliser son propre porte-clé à partir de pneus usagés, à l'aide d'une équipe encadrante sur le stand, qui expliquera les différentes étapes de montage afin que chaque participant puisse se prêter à l'exercice. Présente sur le stand de Continental, La vie est Belt invite celles et ceux qui le souhaitent à découvrir les joies de l'upcycling mis au service d'accessoires qui témoignent de la nécessité de faire d'événements sportifs et populaires comme le Tour de France, des lieux où sont conciliés convivialité et éco-responsabilité.

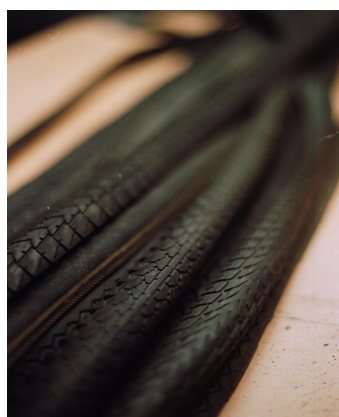


La vie est Belt et Continental présenteront le dispositif sur 10 étapes du Tour de France : Vulcania-Issoire (10e), Clermont-Moulins (11e), Roanne-Belleville (12e), Chatillon-sur-Chalaronne - Grand Colombier (13e), Annemasse-Morzine les Portes du Soleil (14e), Les Gets les Portes du Soleil - Saint Gervais Mont Blanc (15e), Passy-Combloux (16e), Saint-Gervais - Courchevel (17e), Moutiers - Bourg-en-Bresse (18e), Moirans en montagne - Poligny (19e)

Un engagement qui va au-delà du Tour de France

En tant qu'équipementier, Continental réaffirme une vision du secteur automobile toujours plus durable, par sa collaboration avec La vie est Belt. Il est crucial que chacun prenne part au monde de demain. En recyclant des pneus, La vie est Belt limite l'impact des déchets pneumatiques sur l'environnement qu'engendrerait leur combustion.

Pour Oliver Schneider, Directeur Général de la Division Commerce de Continental France SAS : *“Soutenir ces initiatives va bien au-delà d'une simple démarche RSE. Chez Continental, nous sommes convaincus que chacun doit participer à son échelle pour faire du secteur automobile, un secteur plus vertueux. Cela passe notamment par la prise de conscience des enjeux environnementaux. Il faut poursuivre les efforts et profiter d'événements comme le Tour de France et partenaires investis comme ASO pour faire entendre nos voix et sensibiliser le grand nombre.”*



Pour Hubert Motte, fondateur de La vie est Belt *“Quand nous avons fondé La vie est Belt, nous souhaitions monter une entreprise à impact positif, en transformant des pneus en produits utiles, vertueux et solidaires. Six ans plus tard, nous voici présents sur le Tour de France. C'est tout naturellement que nous avons collaboré avec Continental, en tant que partenaire majeur de l'événement pour leur présenter notre démarche éco-responsable. Ils ont tout de suite compris les enjeux et ont fait de nous leur partenaire. Nous sommes fiers de travailler avec des acteurs du secteur pour faire avancer les choses en matière de gestion des déchets.”*

A propos

Continental développe des technologies et des services pionniers pour une mobilité durable et connectée des personnes et de leurs biens. Fondée en 1871, l'entreprise technologique propose des solutions sûres, efficaces, intelligentes et abordables pour les véhicules, les machines, la circulation et le transport. En 2022, Continental a réalisé un chiffre d'affaires de 39,4 milliards d'euros et emploie actuellement environ 200 000 personnes dans 57 pays et marchés.

La division Tire compte aujourd'hui 24 sites de production et de développement dans le monde. Continental est l'un des principaux fabricants de pneus avec 57 000 employés et a réalisé un chiffre d'affaires de 14 milliards d'euros en 2022 dans ce secteur du groupe. Continental se classe parmi les leaders technologiques dans la production de pneus et offre une large gamme de produits pour les voitures particulières, les véhicules commerciaux et spéciaux ainsi que les deux-roues. Grâce à un investissement continu dans la recherche et le développement, Continental apporte une contribution majeure à une mobilité sûre, rentable et écologiquement efficace. Le portefeuille de l'activité pneus comprend des services pour le commerce des pneus et les applications de flotte, ainsi que des systèmes de gestion numérique pour les pneus.

La vie est Belt est une marque d'accessoires de mode en matières revalorisées, façonnées par des personnes en situation de handicap à Roubaix. Depuis 2017, l'entreprise a notamment ré-employé plus de 40 000 pneus de vélo en ceintures et portes clés, permettant ainsi de participer à 7 emplois solidaires. Médaillée d'or de l'économie circulaire en 2018, cette initiative est désormais en partenariat avec Continental et la Ligue Nationale de Cyclisme dans la revalorisation des pneus et boyaux des vélos des équipes professionnelles !

Contacts presse

Elodie ROUBAUD

Agence Proches

07 60 43 65 08

elodie.roubaud@agenceproches.com

Kalliopi BELOGIANNI

Agence Proches

07 64 49 78 81

kalliopi-maria.belogianni@agenceproches.com