

2022年12月13日

コンチネンタルタイヤ・ジャパン株式会社

コンチネンタルタイヤ、
ドライビング・エクスペリエンスを次のレベルへと引き上げる
新世代タイヤ「UltraContact™ UC7」を発売



UltraContact™ UC7

- 新しい第7世代のタイヤ「UltraContact™ UC7」を2023年1月より発売開始
- 安全性を最優先に優れた静粛性とロングライフに優れたセーフティ・コンフォートタイヤ
- ドライビング・エクスペリエンスを次のレベルへと引き上げる「Confidence+テクノロジー」採用



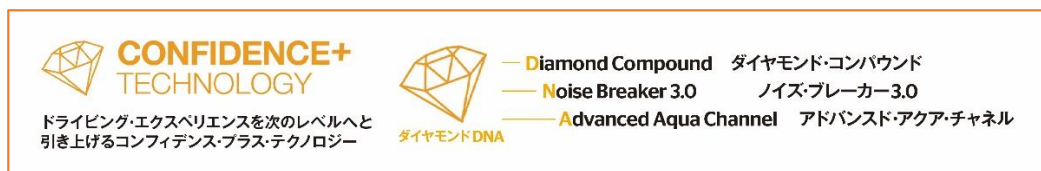
コンチネンタルタイヤ・ジャパン株式会社（所在地：東京都品川区／マネージング・ダイレクター：ニコラオス・キリアソプロス）は、安全性を最優先に優れた静粛性とロングライフに重点を置いて開発したセーフティ・コンフォートタイヤ「UltraContact™ UC7（ウルトラ・コンタクト・ユーシーセブン）」を2023年1月より順次発売します。発売サイズは16～18インチの24サイズで今後も拡大予定。価格はオープンプライスです。

UltraContact™ UC7 の導入により、コンチネンタルではマーケット毎に求められる性能が違ってくることに着目して開発された第7世代のエリア戦略製品の第一弾を日本で発売することになりました。ターゲットとなるマーケットの変化する運転習慣と進化するユーザーのニーズに応え、今後予測される市場からの要求を満たすアップグレードのために、約25人のエンジニアと材料の専門家からなるグローバルチームが、開発に9,500時間以上費やしました。様々な条件下で実施されたテスト回数は850回以上にものぼり、その走行距離は地球12周に相当します。

第7世代のエリア戦略製品では、ユーザーに次世代のドライビング・エクスペリエンスを提供するために、各セグメントに特有の消費者要件に焦点を当てたフラッグシップテクノロジーが開発されました。コンフォートセグメント向けに開発された Confidence+（コンフィデンス・プラス）テクノロジーの採用により、UltraContact™ UC7 では、ウェット性能、ハンドリング性能を大幅に向上。安全性を最優先し、優れた静粛性と快適性、ロングドライブライフに重点を置いたセーフティ・コンフォートタイヤ「UltraContact™ UC7」は、ドライバーの運転に対する自信を次のレベルへ引き上げます。

【UltraContact™ UC7 の製品特徴と新しく採用された技術】

ドライビング・エクスペリエンスを次のレベルへと引き上げる「Confidence+テクノロジー」を構成するダイヤモンド『D.N.A.』。



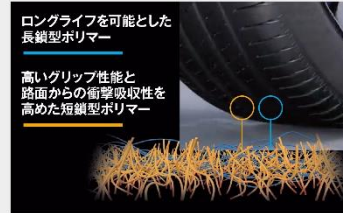
1. ダイヤモンド・コンパウンド (Diamond Compound)

独自のシリカとレジン配合したダイヤモンド・コンパウンドは、運動エネルギーを最適なレベルで熱に変換し、濡れた路面での制動距離の短縮に寄与しています。また最適化されたポリマーネットワークが、ノイズの発生を抑制し、優れた耐摩耗性を実現しました。いざと言うときでもしっかり止まるグリップ力と長期の使用に耐えるロングライフ性能は、ドライバーに大きな安心感と満足感を提供します。



静粛性、グリップ、耐摩耗性を高次元でバランス。 D:ダイヤモンド・コンパウンド

耐摩耗性に優れた長鎖型のマイルージ・ポリマーと衝撃吸収・グリップ力に優れた短鎖型のグリップ・ポリマーの構成に、独自のシリカを配合。路面からの衝撃を吸収しノイズの発生を抑えるとともに、ウェット路面での制動距離を短縮。静粛性、グリップ力、耐摩耗性のバランスのとれた性能を実現しました。



(※イメージ)

2. ノイズ・ブレーカー 3.0 (Noise Breaker 3.0)

ノイズ・ブレーカー 3.0 が、縦溝内を通る音波を遮断し、分解・分散させることで、ノイズが蓄積して車内に伝わるのを抑制するだけでなく、新採用のX-フロー・アクセラレーター構造により狭められた縦方向の溝部分にベンチュリ効果*が発生することで、水の流れが加速して排水効果が高まり、優れたウェットグリップ力を発揮します。静粛性の高いタイヤは、ドライバーのストレスを低減し、より快適なドライビングを楽しんでいただくことができます。

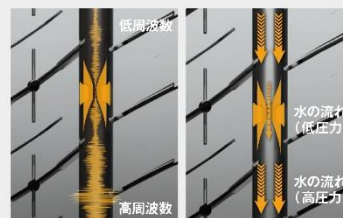
*ベンチュリ効果：流体の流れの断面積を狭めると、圧力が低い部分が作り出され、流速が増加される現象



ノイズ低減と優れたグリップを両立。 N:ノイズ・ブレーカー 3.0 + X-フロー・アクセラレーター

ノイズ・ブレーカー 3.0は、静粛性と排水性の向上の2つの役割を同時に果たします。縦溝内に設置されたノイズ・ブレーカー 3.0は、音波が溝を通過する際により小さな周波数に分散し、ノイズが蓄積して車内に伝わるのを抑制します。また新採用のX-フロー・アクセラレーター構造により狭められた縦方向の溝は水の流れを加速する装置として機能、排水効率を高めるベンチュリ効果*を発揮します。これによりタイヤと路面の接触が改善され、優れたグリップ力を発揮します。

*ベンチュリ効果：流体の流れの断面積を狭めると、圧力が低い部分が作り出され、流速が増加される現象



ノイズ・ブレーカー3.0
小さな周波数に分散
X-フロー・アクセラレーター構造
狭窄部で流速を増加

(※イメージ)

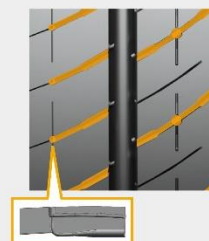
3. アドバンスド・アクア・チャンネル (Advanced Aqua Channel)

前モデルから進化したアドバンスド・アクア・チャンネルは、タイヤと路面の間の水幕を効率よく、素早く縦溝に排出。ハイドロブレーニングの発生を抑制し、濡れた滑りやすい路面で優れたグリップ力を発揮することで、ウェット・ブレーキング性能と安全性の向上に大きく貢献しました。



滑りやすいウェット路面で抜群のグリップ力。 A:アドバンスド・アクア・チャンネル

濡れた路面を高速で走行した際に、タイヤと路面との間に水膜ができることによって浮いた状態（ハイドロブレーニング現象）になることがあります。パターン中央に配されたアドバンスド・アクア・チャンネルにより、トレッド面から縦溝への排水がより効率的に素早く行われ、滑りやすいウェット路面でも優れたグリップ性能を発揮します。



アクア・ドレナージが、付近の水を集めて縦溝に排水

(※イメージ)

【発売サイズ】

インチ	扁平率 (%)	タイヤサイズ	断面幅 (mm)	標準リム (インチ)	商品コード
18	45	255/45R18 99 Y	255	8½J	03120870000
	50	225/50R18 95 V	233	7J	03120600000
		235/50R18 101 W XL	245	7½J	03120710000
		245/50R18 100 Y	253	7½J	03120840000
17	45	215/45R17 91 W XL	213	7J	03120410000
		225/45R17 94 W XL	225	7½J	03120540000
		245/45R17 95 W	243	8J	03120780000
		255/45R17 98 W	255	8½J	03120860000
	50	205/50R17 93 W XL	214	6½J	03120270000
		225/50R17 98 W XL	233	7J	03120580000
		235/50R17 96 W	245	7½J	03120700000
	55	205/55R17 91 V	214	6½J	03120320000
		215/55R17 94 W	226	7J	03120480000
		225/55R17 101 W XL	233	7J	03120620000
16	50	195/50R16 88 V XL	201	6J	03120200000
	55	185/55R16 83 V	194	6J	03120170000
		195/55R16 87 V	201	6J	03120220000
		205/55R16 91 V	214	6½J	03120290000
		215/55R16 93 V	226	7J	03120460000
		225/55R16 95 W	233	7J	03120610000
	60	205/60R16 96 V XL	209	6J	03120340000
		215/60R16 95 V	221	6½J	03120510000
		225/60R16 98 V	228	6½J	03120660000
	65	205/65R16 95 H	209	6J	03120400000

※2023年1月より発売予定の24サイズ

※XLはエクストラロード



【コンチネンタル社について】

コンチネンタルは、人とモノがつながる持続可能なモビリティのために、先駆的な技術とサービスを開発しています。その歴史は 1871 年にさかのぼり、現在はテクノロジーカンパニーとして車両、機械、交通、輸送のための安全で効率的、インテリジェントでアフォーダブルなソリューションを提供しています。2021 年度、売上高は 338 億ユーロで、世界 58 の国と地域に約 19 万人の従業員を擁しています。2021 年 10 月 8 日、コンチネンタルは創立 150 周年を迎えました。

【コンチネンタル タイヤ部門】

タイヤ部門は、世界各地に 24 の生産・開発拠点を有します。5 万 7 千人以上の従業員を擁する大手タイヤメーカーの 1 つであり、2021 年度の売上高は 118 億ユーロでした。タイヤ製造のテクノロジーリーダーの 1 つであり、乗用車、商用車、特殊車両、2 輪車向けに幅広い製品を提供しています。研究開発への継続的な投資を通じて、安全で費用対効果が高く、環境に優しいモビリティに大きく貢献をしています。タイヤ部門のビジネスにはタイヤ商取引、フリートアプリケーションサービス、タイヤのデジタル管理システムが含まれます。

【スポンサーシップ】

コンチネンタルタイヤは、電動 SUV オフロードレース『エクストリーム E』のプレミアム・パートナー、AFC が主催する代表チーム大会のオフィシャル・パートナー、ツール・ド・フランスのメイン・パートナーです。

【コンチネンタルに関する情報】

- 日本語公式 WEB サイト : <http://www.continental-tires.com/jp/ja.html>
- 日本語公式 Facebook : <https://www.facebook.com/continental.japan>
- 日本語公式 Instagram : https://www.instagram.com/continental_tire_japan/?hl=ja
- 日本語公式 YouTube : https://www.youtube.com/channel/UC2mp8bKnBuBVFz55tLsM_Xg
- 日本語公式 Twitter : https://twitter.com/Continental_jp

《報道関係各位からのお問い合わせ先》

コンチネンタルタイヤ・ジャパン株式会社

PR&コミュニケーション 宮川

Mail : continental.jp@conti-tire.jp