



この冊子の印刷は、風力で発電されたグリーン電力100%でまかなわれています。

●このカタログに掲載されているタイヤの寸法(タイヤ幅、外径)はETRTOの規格値です。 ※ETRTOは「The European Tyre and Rim Technical Organization」の略称です。
●タイヤのサイズによって掲載されているタイヤの写真とパターンが若干異なる場合があります。●写真掲載されているアルミホイールは取り扱っておりません。●仕様は予告なく変更する場合があります。●廃タイヤを処理するには費用がかかります。●タイヤの不具合に関するご相談・苦情・検査等については、タイヤを購入された販売店にお申し出ください。コンチネンタルでは、製造後に加工が施されたタイヤ(パンク修理を含む)や、一般公道における通常の想定範囲を超える特殊な環境下(サーキット走行を含む)での走行によって生じた不具合については保証の対象外となります。当カタログに掲載のタイヤ、国産車及び正規輸入車に新車装着されたタイヤ、弊社にて輸入販売されたタイヤ以外のPL苦情は補償いたしません。

お求め・ご相談は信用ある当店へ…



月に一度は空気圧の点検を

コンチネンタルタイヤ・ジャパン株式会社
〒140-0002 東京都品川区東品川2丁目3番12号 シーフォートスクエア センタービル9階

タイヤに関するお問い合わせ、ご相談は
TEL. 03-5783-7462
受付時間: 平日(月~金) 9:00 ~ 12:00 / 13:00 ~ 17:00
(土日・祝祭日及び当社指定休日を除く)

<https://www.facebook.com/continental.japan>

2023 CONTINENTAL TIRE 2023年2月作成



www.continental-tires.com/jp/ja.html



コンチネンタル サマータイヤ カタログ 2023



When Everything Counts

走りのすべてがかなう、ドイツ生まれのタイヤ。

PremiumContact™ 7 UltraContact™ UC7 ComfortContact™ CC7 AllSeasonContact™



コンチネンタルが切り開く 持続可能なモビリティの未来。

コンチネンタルタイヤは長年にわたり、サステナビリティの分野で継続的なコミットメントを示してきました。1991年には環境問題に初めて対応した「ContiEcoContact(コンチ・エコ・コンタクト)」を発売。この時代から、最も重要な安全性を考慮しつつ転がり抵抗を低減したタイヤの開発を推進してきました。現在はタイヤの材料に、タンポポ由来の天然ゴムやリサイクルペットボトルを使用する技術を開発しつつ、工場に使用する水とエネルギーを削減していくことで2030年までに環境と社会に対する責任において最も先進的なタイヤメーカーの1つになり、2050年までにタイヤを100%持続可能なものにするという目標を掲げています。

100年に1度の大変革期を迎えている自動車業界のいまと、その先の持続可能なモビリティの未来に向けて――、コンチネンタルは今後、「サステナビリティ」「E-mobility(電気自動車)」「安全」の3つの分野へ積極的に取り組んでいきます。



環境対応と、走るよろこびを。

クルマで走るよろこびと、サステナブルな未来への取り組み。コンチネンタルは、どちらも妥協せずに追求していきます。

Sustainability

2050年にタイヤの100%再生とリサイクル実現を目指し、サステナブルな原材料での製造

タンポポ由来の天然ゴム Taraxagum の研究開発



持続可能な社会を目指し、よりエネルギー効率が高く、環境に優しい製造・消費・リサイクルができるタイヤを作るため、幅広い分野の専門家が日夜研究・開発・テストに励んでいます。持続可能な天然ゴムの調達のため、タンポポから天然ゴムを作る研究は自転車用タイヤ「Urban Taraxagum」で量産が始まっています。



完全なカーボンニュートラルと100%サステナブル原材料でのタイヤ製造を目指し、次世代エコタイヤを示唆する Conti GreenConcept

コンチネンタルは、2021年9月のIAAモビリティで「Conti GreenConcept」をワールドプレミア。使用された原材料の半分以上がタンポポ由来の天然ゴムやバイオ原料、業界初となる再生ペットボトルから作られたポリエステルなど、再生可能資源由来またはリサイクルされた材料で、2030年までに環境と社会的責任の面で最も先進的なタイヤメーカーの一つになるというコミットメントを明確にしました。

環境への意識を高める 新しいモータースポーツ エクストリームE



2021年よりスタートした電動SUVによるオフロードレース「エクストリームE」は、「砂漠」「氷河」「熱帯雨林」など環境ダメージが深刻なエリアで開催されます。コンチネンタルタイヤは、このレースのプレミアムパートナーとして、ワンメイクタイヤを供給。モータースポーツが環境に優しく開催できることを示しながら、モータースポーツファンをはじめ、開催地関係者の環境問題や気候変動に意識を高める活動に貢献していきます。

E-Mobility

電気自動車特有の要求にも高次元で応える

コンチネンタルタイヤのラインアップ

近年急速に増加している電気自動車においてコンチネンタルでは専用タイヤではなく、既存の技術で電気自動車に対応できる性能を満たしたタイヤをラインアップしています。「スポーツ」や「コンフォート」「エコ」といった各カテゴリで求められる性能を妥協することなく、電気自動車の最大の要件である低転がり抵抗を実現。さらに静粛性やウェット性能に加え、車重がある電気自動車でも優れた走行性能を実現したタイヤを開発し、提供していきます。



電気自動車の承認タイヤ

電気自動車を製造する主要メーカー10社の内7社がコンチネンタルタイヤを新車装着タイヤとして採用。ヨーロッパで生産される電気自動車の40%以上、アメリカでは50%以上のモデルにおいてOE承認を受けています。

電気自動車の採用例

AUDI : e-tron	FORD : MUSTANG MACH-E
JAGUAR : I-PACE	MERCEDES-BENZ : EQE, EQS
RENAULT : TWIZY	
TESLA : MODEL S, MODEL X, MODEL Y, MODEL 3	
VOLKSWAGEN : ID.3, ID.4, ID.6, ID AERO, ID BUZZ, ID CROZZ	

*自動車メーカーより新車装着タイヤとして承認されている車種の一例です。当該サイズが日本で販売していないケースが含まれています。

XL規格のタイヤよりも高い負荷能力を発揮する "HL"規格を発表



コンチネンタルは、重量級の電気自動車やハイブリッドカー、SUVに対応した高い負荷容量をもつ、新しいインデックスコード「HL(ハイヤーロード)」を発表。従来のXL(エクストラロード)規格のタイヤよりも10%高い負荷能力を発揮します。

Safety



交通事故のない世界を目指す「ビジョン・ゼロ」の取り組み

安全性は、常に最優先すべき課題のひとつ。コンチネンタルは交通事故のない世界を目指す「ビジョン・ゼロ」を掲げ、より安全・安心なドライブに貢献する製品と技術開発、啓発活動に取り組んでいます。

ツール・ド・フランス

オフィシャル・パートナーとして、「ビジョン・ゼロ」の取り組みを推進。

コンチネンタルは、世界最大の自転車ロードレースのオフィシャル・パートナー。大会の支援を通じて「ビジョン・ゼロ」の取り組みを推進するとともに、安全への配慮をドライバーとサイクリストに呼びかけています。



INDEX

- 02 持続可能なモビリティの未来に向けて
- 04 環境対応と、走るよろこびを
- 06 コンチネンタルが世界中で選ばれる理由
- 08 世界と日本で、多くのモデルに新車装着タイヤとして採用
- 09 先進テクノロジーを生み出すための、充実した研究・開発施設
- 10 安全・快適な移動を支えるコンチネンタルのテクノロジー
- 11 コンチネンタルの主なラインアップとポジショニング
- 12 「性能」から選ぶコンチネンタルタイヤ
- 14 「車のタイプ」から選ぶコンチネンタルタイヤ
- 16 「サイズ」から選ぶコンチネンタルタイヤ
- 18 **スーパースポーツ / スポーツ**
- 19 SportContact™ 7
- 21 SportContact™ 6
- 22 MaxContact™ MC6
- 24 ExtremeContact™ DWS06 PLUS
- 26 **コンフォート**
- 27 PremiumContact™ 7
- 29 PremiumContact™ 6
- 30 UltraContact™ UC7
- 31 UltraContact™ UC6
- 32 ComfortContact™ CC7
- 33 ComfortContact™ CC6
- 34 **ハイパフォーマンス・エコ**
- 35 EcoContact™ 6
- 37 **オールシーズン**
- 38 AllSeasonContact™
- 40 **SUV (スポーツ・ユーティリティ・ピックアップ) 専用**
- 41 UltraContact™ UC6 SUV
- 42 ContiCrossContact™ LX Sport
- 43 ContiCrossContact™ UHP
- 43 Conti4x4Contact™
- 43 CrossContact™ RX
- 43 ContiCrossContact™ LX 2
- 43 Conti4x4SportContact™
- 44 **バン用タイヤ**
- 44 ContiVanContact™ 200
- 44 Vanco™ Contact 2
- 44 VanContact™ 4Season
- 44 Vanco™ Camper
- 44 **電気自動車専用タイヤ**
- 44 Conti.eContact™
- 44 **クラシックカー対応タイヤ**
- 44 ContiContact™ CT22
- 44 **軽自動車対応タイヤ**
- 44 対応サイズ表
- 45 タイヤのこと、もっと知っておこう
- 46 その他(第5世代以前)の製品
- 46 ContiSportContact™ 5P
- 46 ContiSportContact™ 5
- 47 ContiSportContact™ 3
- 47 ContiSportContact™ 2
- 47 ContiMaxContact™ MC5
- 47 ContiPremiumContact™ 5
- 47 ContiPremiumContact™ 2
- 47 ContiPremiumContact™
- 48 ContiEcoContact™ 5
- 48 ContiEcoContact™ 3
- 48 ContiEcoContact™ EP
- 49 有名自動車メーカーが承認した新車装着タイヤの数々
- 54 コンチネンタルタイヤのチェックポイント
- 55 ご注意

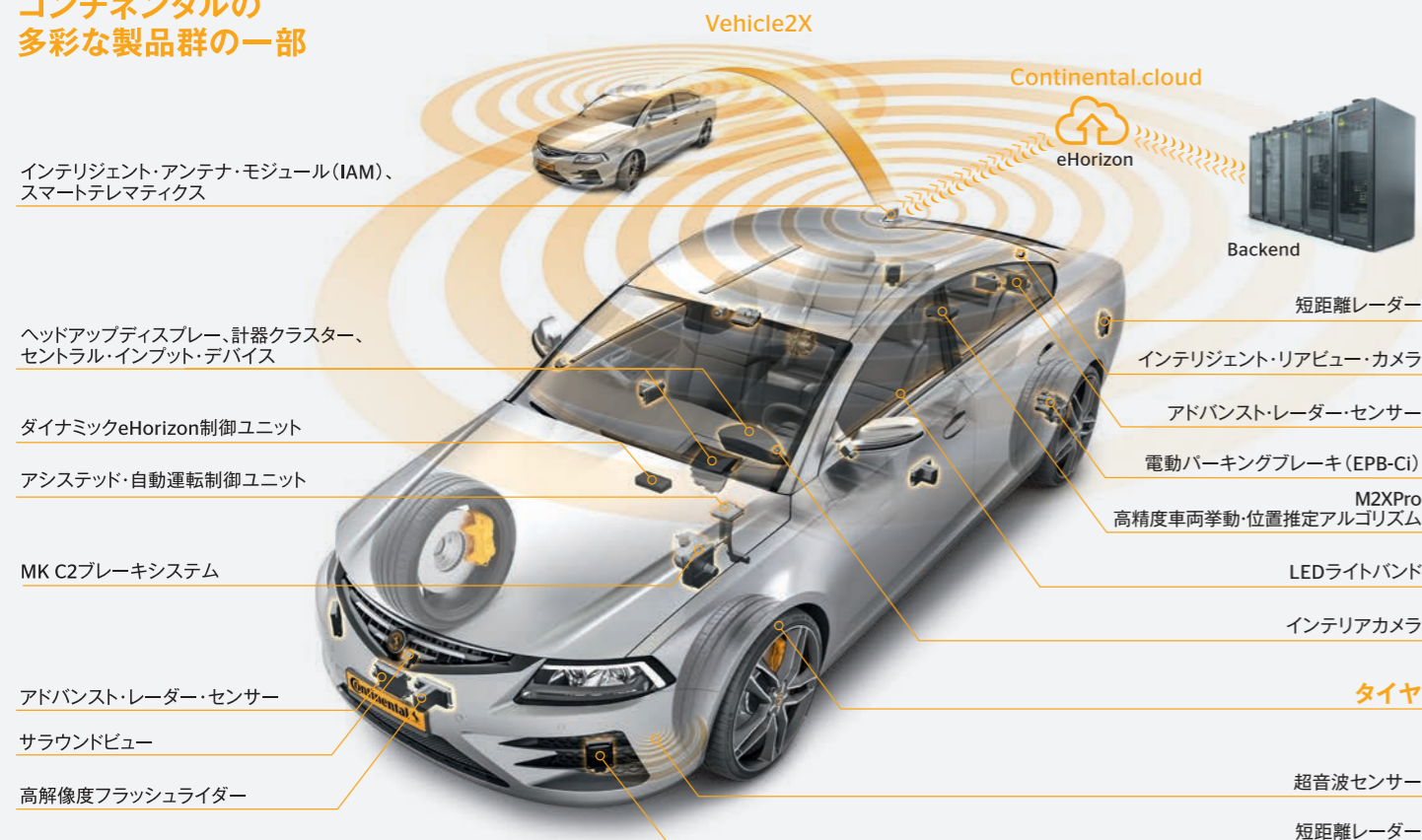
コンチネンタルが 世界中で選ばれる理由

すべてのお客様に最適なソリューションを提供する モビリティのエキスパート

1871年の創業以来、人と物の輸送をより安全で効率的なものにすることに取り組んできたコンチネンタルは、自動車のインテリジェント化に伴い、タイヤだけでなく、自律走行や車両ネットワークなどモビリティのソリューションを提供するテクノロジーカンパニーに進化しました。コンチネンタルが開発している新技術は、レーダー、センサー、接続システムなど多岐にわたりますが、自動ブレーキ機能などはすべてのシステムが相互に接続されているため、クルマは最適なタイヤを装着することで初めて最高のパフォーマンスを発揮することができます。コンチネンタルタイヤは、テクノロジーカンパニーとして得たこれら新技術に関する知識・知見・経験をタイヤ開発に活かし、クルマと道路との唯一の接点であるタイヤで車両の性能を最大限に発揮し、安全を確保できるように支えます。



コンチネンタルの 多彩な製品群の一部



ドイツ生まれの 先進テクノロジー

精密機器・化学・医療など多くの分野で世界をリードする科学技術立国であり、速度無制限の高速道路として知られるアウトバーン*を有するドイツ。この国で生まれ、150年にわたり育まれてきたコンチネンタルは、タイヤ開発の根幹となるコンパウンド技術やウェットブレーキ性能をはじめ、安全・快適なドライビングを支える先進テクノロジーをすべての製品に注いでいます。

*アウトバーン：ドイツとオーストリアにまたがる自動車専用的高速道路。全区域が速度無制限ではなく、制限のある区域も存在します。



欧州で3台に1台*の 新車装着率

自動車メーカーの厳しい要求に応える高い技術・開発力により、欧州自動車メーカーでは800以上のモデルで、新車3台中1台にコンチネンタルが新車装着タイヤとして採用されています。このトップクラスの新車装着率は自動車メーカーからの信頼の証です。

*コンチネンタルタイヤ調べ

世界屈指の施設で行われる 厳格なテスト

コンチネンタルが最も重視するのは、ドライビングの安全です。新製品は、量産に入るまでにさまざまな条件下で試験され、性能と安全が確認されます。コンチネンタルのテスト施設では、毎年約143,000本のタイヤテストが行われ、テストドライバーの年間走行距離は、地球5,000周に相当します。

*主なテスト施設については、P09をご覧ください。



日本などアジア太平洋地域向けに開発された エリア戦略製品

コンチネンタルでは、自社最新のテクノロジーを投入し、多くの車種で新車装着タイヤに選ばれるグローバル製品に加えて、地域ごとに求められる性能が違うことに着目したエリア戦略製品も展開。日本をはじめとするアジア太平洋地域の走行環境やドライバーのニーズに応え、快適性・ロングライフ・経済性を高めたラインアップには、MaxContact™、UltraContact™、ComfortContact™シリーズがあります。



専門家が認めた トップレベルの評価

コンチネンタルタイヤは、2010年以降に実施された863以上の海外メディア、テスト機関が行ったタイヤテストにおいて、715回以上もの最高評価を獲得しており、これは83%という非常に高い勝率です。特筆すべき賞には、オート・モーター・スポーツ誌の「過去50年間のベストタイヤ賞」やドイツ自動車連盟の「主要な夏と冬の定期タイヤテストにおける最高評価常連賞」があります。

世界と日本で、多くのモデルに 新車装着タイヤとして採用

あなたは、愛車に装着されているタイヤをご存じですか?そのサイドウォールには、コンチネンタルの「跳ね馬」が刻まれているかもしれません。タイヤメーカーにとって新車装着タイヤに選ばれることは、技術力と品質の証となるものです。

コンチネンタルは、欧州をはじめとする輸入車メーカー、そして国産車メーカーの多彩なモデルに選ばれて信頼を集めています。



コンチネンタルタイヤが新車装着タイヤとして 採用された実績のある国産車メーカーの車種例*1

- スズキ : SWIFT SPORT、SX4、ESCUDO
- スバル : IMPREZA
- トヨタ : COROLLA、COROLLA CROSS、CAMRY、C-HR、YARIS、YARIS CROSS、LEXUS UX、HILUX、SUPRA
- 日産 : LEAF NISMO、KICKS、X-TRAIL、VERSA、SENTRA、ALTIMA、MAXIMA、ROGUE、MURANO、PATHFINDER、TITAN
- ホンダ : CIVIC、NSX、VEZEL、CR-V、BR-V、ACURA ILX、e:NS1、e:NP1
- マツダ : MAZDA3、CX-30、CX-5

*1 上記車種は実績例ですので、P53に記載のないモデル、日本で販売されていないモデルも含まれています。

コンチネンタルタイヤが新車装着として 採用されている主な輸入車メーカー

- ALFA ROMEO / AUDI / BMW / CADILLAC / FIAT / FORD / JAGUAR
- JEEP / LAND ROVER / MASERATI / MAYBACH / MERCEDES-BENZ
- MINI / PEUGEOT / PORSCHE / RENAULT / ROLLS-ROYCE
- SMART / TESLA / VOLKSWAGEN / VOLVO

※ここに掲載されているのは、実績の一部です。※新車装着タイヤ一覧は、P49-53をご覧ください。



コンチネンタルを新車装着タイヤに選んだ、 自動車メーカー各社の承認マーク*2

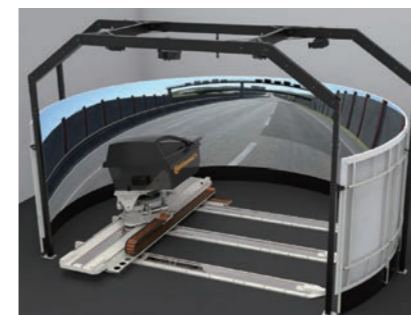
*2ここに掲載されているのは承認マークの一例です。
※承認マークが刻印されていなくても自動車メーカーから承認を受けているタイヤがあります。承認マークについて、詳しくはP49でご確認ください。



先進テクノロジーを生み出すための、 充実した研究・開発施設

世界に誇るテストコース「コンチドローム」

1967年に開設したコンチドローム。最大傾斜角58度のバンクを持ち、最高速度250km/hでのテストが可能な高速周回路や1.8kmのウェットハンドリングコースを始めとするさまざまなテストコースでは、その信頼性の高さにより自動車メーカーをはじめ、国内外のメディアや大学の研究機関、自動車関連の第三者機関によるテストも行われています。



ダイナミック・ドライビング・シミュレーター

2022年に導入した最先端のドライバー・イン・ザ・ループ シミュレーター (DIL)は、タイヤとテスト車両のドライビング・ダイナミクス・パラメーターを正確に計算し、テストドライバーがテストコースと同様の官能評価を実施することを可能にします。アプリケーション内の仮想エリアでは、あらゆる運転状況と様々な路面状況下でタイヤをテストすることができます。プレミアムタイヤの開発とテストは、非常に複雑で時間のかかるプロセスですが、DILの導入により開発プロセスはさらに効率化され、多様な仮想テストシナリオで新しいタイヤ開発ができるようになります。

完全自動ブレーキ性能屋内試験場「AIBA*」

2012年に誕生した「AIBA」は、全長300m・最大幅30mを誇る、世界初の完全自動ブレーキ性能屋内試験場。24時間・365日、天候に左右されず常に同一条件で正確なテストを実施でき、安全性の追求に大きな役割を果たしています。



Webで
動画を見る

*AIBA: Automated Indoor Braking Analyzer

試験車両:AVA (Analytic Vehicle AIBA)

車種に依存しない試験車両と完全自動ブレーキ性能屋内試験場(AIBA)の管理・再現可能な試験環境の融合により、コンチネンタルのタイヤ試験の専門家は、車両固有の特性に関係なく試験を実施することが可能になりました。ブレーキング時のタイヤの性能は、クルマの安全性を左右する重要な要素です。コンチネンタルは可能な限り精密にタイヤを分析することを目標にしています。



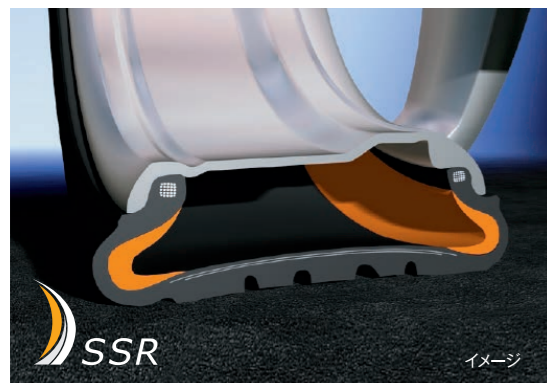
米国の広大な「ユヴァルデ・テストコース」

ユヴァルデ・テストコースは、コンチネンタルが米国テキサス州に持つ広大なテストコースです。数百万ドルをかけて建設されたウェットグリップテスト、トラクションテスト、ピークルダイナミクス設備の他に、8.5マイル(約13.6km)のメイントラック、9つのテストエリアのコースとさまざまな路面を所有。貴重なタイヤ性能テストデータの取得と、世界の市場ごとの特性にあったタイヤ開発に役立てています。



安全・快適な移動を支える コンチネンタルのテクノロジー

運転とは、単にクルマによる2地点の移動ではありません。安全に、快適に、そして旅のあらゆるシーンを楽しみながら目的地に到達することです。運転中の煩わしさやトラブルの心配からドライバーを解放するために、コンチネンタルタイヤは様々なテクノロジーを開発しています。シートにもたれ、ハンドルを握っていれば、4本のタイヤがあなたをより安全に目的地まで運んでくれるのです。



SSR (ランフラットタイヤ)

サイドウォールの補強ゴムによって、パンク時に空気圧がゼロになっても継続して安全走行を可能に。

パンクなどで空気圧がゼロになった状態でも、最高速度80km/hで最長80kmまでの走行が可能。安全性の維持に貢献するとともに、スペアタイヤが不要になるので、車内空間を有効に活用できます。

※SSR: Self Supporting Runflatの略。サイド補強型ランフラットタイヤ。
※ランフラットタイヤは、ランフラットタイヤを標準装着可能な車両専用のタイヤです。
※装着される際には、必ずP54「ランフラットタイヤについて」をお読みください。
※ランフラットタイヤの取り扱いについては、自動車メーカーのオーナーズマニュアルをご参照ください。

ContiSeal™ (コンチシール)

シール効果でパンク時の急激な空気漏れを防ぎ、継続して安全走行を可能に。

トレッド部(接地部)裏側のインナーライナー上に粘着性の高いシーラント層を配し、釘やネジ、ガラスなどでできた穴を即座に密閉。刺さった釘などが抜けた後も密閉されたまま空気漏れを防止します。目安としてトレッド部の直径約5mm以内の損傷は、コンチシールが空気の漏れを防ぎます。

※トレッド部以外にはシーラント層が配置されておりません。
※トレッド部における5mm以内の損傷でも、空気漏れを防ぎきれないことがあります。
※装着される際には、必ずP54「コンチシールについて」をお読みください。
※コンチシールの取り扱いについては、自動車メーカーのオーナーズマニュアルをご参照ください。



ContiSilent™ (コンチサイレント)

ノイズを抑え、快適なドライビングに貢献。

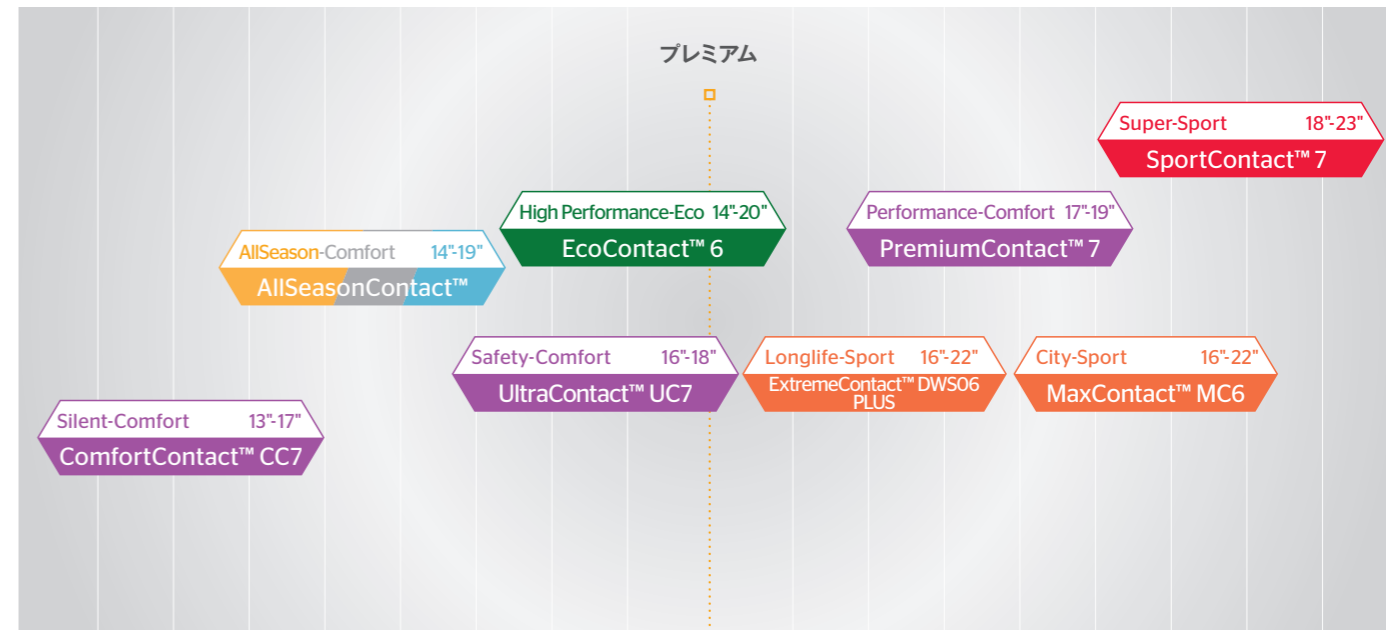
トレッドの内側に取り付けたポリウレタン発泡剤の薄い層により、走行中のノイズを抑制。タイヤが回転する際の振動を発泡剤が吸収し、シャシーに伝わるバイブレーションを最小限に抑えるので、車内で聴こえる騒音が大幅に低減します。

※標準装着指定以外の車両については、車両構造により効果を得られない場合があります。
※装着される際には、必ずP54「コンチサイレントについて」をお読みください。
※コンチサイレントの取り扱いについては、自動車メーカーのオーナーズマニュアルをご参照ください。



コンチネンタルの 主なラインアップとポジショニング

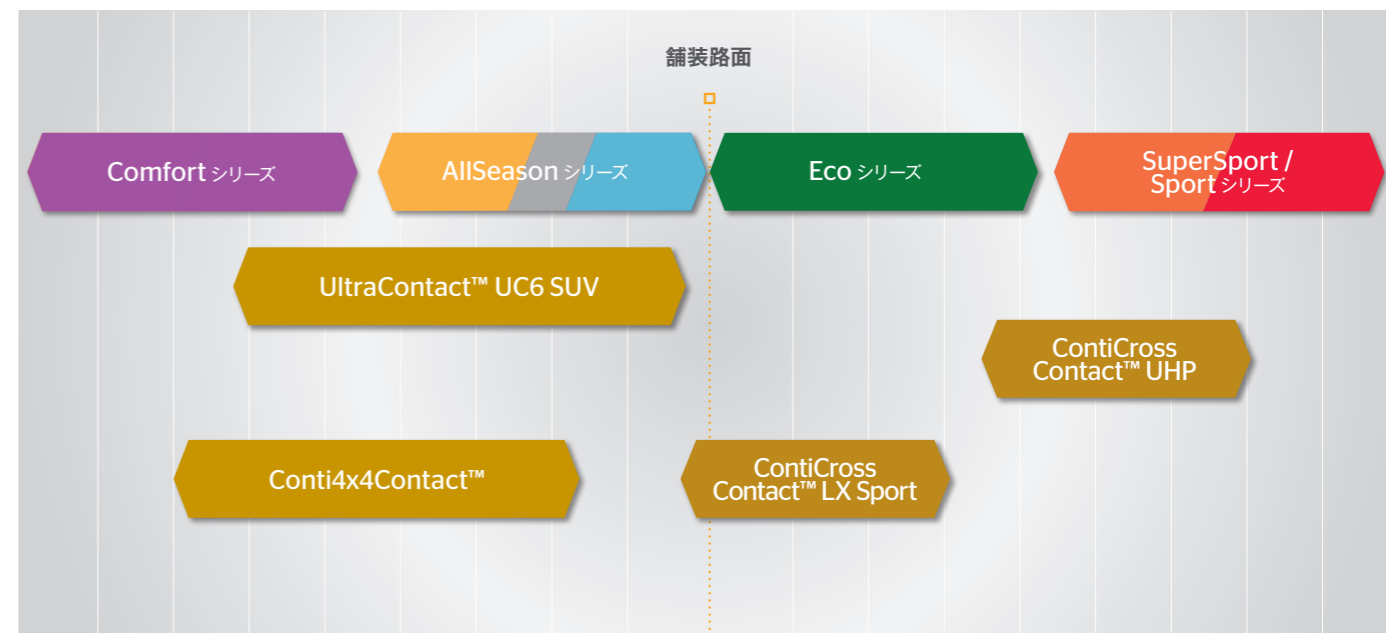
乗用車用タイヤ



コンフォート

スポーティ

SUV用タイヤ



快適性

路面の多様性

運動性能

※乗用車用タイヤにもSUVに適応するサイズがございます。詳細はP17の「サイズから選ぶコンチネンタルタイヤ」が各製品ページのタイヤサイズ表にてご確認ください。

上表は、当社製品内での性能特性をイメージしているものです。ご購入の際には、販売店にご相談ください。



「性能」から選ぶコンチネンタルタイヤ

走りやタイヤに求める性能は、人によってさまざま。スポーティな走りを求めるのか、快適性なのか。タイヤの性能から比較してお選びください。

スーパースポーツ

パフォーマンスの限界に挑む
高性能を求める方へ

SportContact™ 7

スポーツ・コンタクト 7

サーキット走行にも対応可能なハイレベルな性能を持ち合わせるウルトラ・ハイパフォーマンス・タイヤ。

P19



- ドライ・ブレーキング
- ウェット・ブレーキング
- 操縦安定性
- コーナリング特性
- 静粛性

SportContact™ 6

スポーツ・コンタクト 6

ジャーマン・テクノロジーの粋を集めた、コンチネンタルのハイパフォーマンススポーツタイヤ。

P21



スポーツ

スポーツ性能を
存分に楽しみたい方へ

- ドライ・ブレーキング
- ウェット・ブレーキング
- 操縦安定性
- コーナリング特性
- 静粛性
- 耐摩耗性

MaxContact™ MC6

マックス・コンタクト MC6

アクティブにドライビングを楽しみながら静粛性、耐摩耗性も妥協しないシティ・スポーツタイヤ。

P22



ExtremeContact™ DWS06 PLUS

エクストリーム・コンタクト DWS06 プラス

ExtremeContact™ DWS06がさらに高性能にアップグレード。スタイリッシュにスポーティにドライビングを楽しみたい方へ。

P24



コンフォート

静かで快適な乗り心地と
高い安全性を求める方へ

PremiumContact™ 7

プレミアム・コンタクト 7

低温でも走り出した瞬間から確かなグリップ力を発揮。幅広い車種コンセプトに対応するパフォーマンス・コンフォートタイヤ。

P27



New!

- ドライ・ブレーキング
- ウェット・ブレーキング
- 操縦安定性
- 静粛性
- 乗り心地
- 低燃費性能
- 耐摩耗性

UltraContact™ UC7

ウルトラ・コンタクト UC7

ドライビングに揺るぎない自信を。安全性を最優先に快適性、耐久性を追求したセーフティ・コンフォートタイヤ。

P30



New!

ComfortContact™ CC7

コンフォート・コンタクト CC7

もっと静かに、もっと心地良く。コンチネンタルの最新テクノロジーから生まれたサイレント・コンフォートタイヤ。

P32



New!

ハイパフォーマンス・エコ

より環境に配慮した
ソリューションを求める方へ

EcoContact™ 6

エコ・コンタクト 6

より環境に配慮したソリューションを求めるユーザーのために開発された、低燃費で安全性が高いハイパフォーマンス・エコタイヤ。電気自動車やハイブリッド車向けに人気。

P35



- ドライ・ブレーキング
- ウェット・ブレーキング
- 操縦安定性
- 静粛性
- 乗り心地
- 低燃費性能
- 耐摩耗性

オールシーズン

ひとつのタイヤで、
どんな季節も

AllSeasonContact™

オールシーズン・コンタクト

突然の雪で後悔したくない。だから信頼できるオールシーズンタイヤを選ぶ。

P38



- ドライ・ブレーキング
- ウェット・ブレーキング
- 操縦安定性
- 静粛性
- 乗り心地
- 低燃費性能
- 耐摩耗性

SUV専用タイヤ

アクティブなSUVライフを
満喫したい方へ

UltraContact™ UC6 SUV

ウルトラ・コンタクト UC6 SUV

走行性・快適性・経済性をすべて重視するユーザーに最適なトータルバランスに優れたオンロードSUVタイヤ。

P41



ContiCross Contact™ LX Sport

コンチ・クロス・コンタクト LX スポーツ

オン/オフロードで上質な走りを支えるラグジュアリー SUVタイヤ。

P42



ContiCross Contact™ UHP

コンチ・クロス・コンタクト UHP

高性能SUV向けハイパフォーマンスタイヤ。

P43



Conti4x4Contact™

コンチ 4x4 コンタクト

オン/オフロードで快適性を重視したコンフォートSUVタイヤ。

P43



ON 80 OFF 20
SUV専用タイヤにおけるオンロード性能・オフロード性能のバランスを示しています。





「車のタイプ」から選ぶコンチネンタルタイヤ

愛車の性能を引き出す最適なタイヤを、車のタイプからお選びください。



スーパースポーツ

SportContact™ 7

スポーツ・コンタクト 7

サーキット走行にも対応可能な
ハイレベルな性能を持ち合わせる
ウルトラ・ハイパフォーマンス・タイヤ。

P19



SportContact™ 6

スポーツ・コンタクト 6

ジャーマン・テクノロジーの粋を集めた、
コンチネンタルのハイパフォーマンス
スポーツタイヤ。

P21



MaxContact™ MC6

マックス・コンタクト MC6

アクティブにドライビングを楽しみながら
静粛性、耐摩耗性も妥協しない
シティ・スポーツタイヤ。

P22



スポーツ

ExtremeContact™ DWS06 PLUS

エクストリーム・コンタクト DWS06 プラス

ExtremeContact™ DWS06がさらに
高性能にアップグレード。スタイリッシュに
スポーティにドライビングを楽しみたい方へ。

P24



PremiumContact™ 7

プレミアム・コンタクト 7

低温でも走り出した瞬間から
確かなグリップ力を発揮。
幅広い車両コンセプトに対応する
パフォーマンス・コンフォートタイヤ。

P27



New!

UltraContact™ UC7

ウルトラ・コンタクト UC7

ドライビングに揺るぎない自信を。
安全性を最優先に快適性、耐久性を
追求したセーフティ・コンフォートタイヤ。

P30



New!

ComfortContact™ CC7

コンフォート・コンタクト CC7

もっと静かに、もっと心地良く。
コンチネンタルの最新テクノロジーから
生まれたサイレント・コンフォートタイヤ。

P32



New!

ハイパフォーマンスカー	◎ ベストマッチ!	◎ ベストマッチ!	◎ ベストマッチ!	◎ ベストマッチ!	◎ ベストマッチ!	◎ ベストマッチ!	◎ ベストマッチ!
スポーツカー	◎ ベストマッチ!	◎ ベストマッチ!	◎ ベストマッチ!	◎ ベストマッチ!	○	○	○
セダン	○	○	◎ ベストマッチ!	◎ ベストマッチ!	◎ ベストマッチ!	◎ ベストマッチ!	◎ ベストマッチ!
ミニバン	○	○	○	○	○	◎ ベストマッチ!	◎ ベストマッチ!
コンパクトカー	○	○	○	○	○	◎ ベストマッチ!	◎ ベストマッチ!
HV / EV	◎ ベストマッチ!	○	○	○	◎ ベストマッチ!	◎ ベストマッチ!	◎ ベストマッチ!
ハイパフォーマンスSUV	◎ ベストマッチ!	◎ ベストマッチ!	○	○	○	○	○
SUV / CUV	○	○	○	○	◎ ベストマッチ!	○	○



ハイパフォーマンス・エコ

EcoContact™ 6

エコ・コンタクト 6

より環境に配慮したソリューションを求める
ユーザーのために開発された、低燃費で
安全性が高いハイパフォーマンス・エコタイヤ。
電気自動車やハイブリッド車向けに人気。

P35



オールシーズン

AllSeasonContact™

オールシーズン・コンタクト

突然の雪で後悔したくない。
だから信頼できるオールシーズン
タイヤを選ぶ。

P38



セダン	◎ ベストマッチ!	◎ ベストマッチ!
ミニバン	○	○
コンパクトカー	◎ ベストマッチ!	◎ ベストマッチ!
HV / EV	◎ ベストマッチ!	○
SUV / CUV	◎ ベストマッチ!	◎ ベストマッチ!



SUV専用タイヤ

UltraContact™ UC6 SUV

ウルトラ・コンタクト UC6 SUV

走行性・快適性・経済性を
すべて重視するユーザーに最適な
トータルバランスに優れた
オンロードSUVタイヤ。

P41



ContiCross Contact™ LX Sport

コンチ・クロス・コンタクト LX スポーツ

オン/オフロードで
上質な走りを支える
ラグジュアリー SUVタイヤ。

P42



ContiCross Contact™ UHP

コンチ・クロス・コンタクト UHP

高性能SUV向け
ハイパフォーマンスタイヤ。

P43



Conti4x4Contact™

コンチ 4x4 コンタクト

オン/オフロードで快適性を重視
したコンフォートSUVタイヤ。

P43



ハイパフォーマンスSUV	○	○	◎ ベストマッチ!	○
SUV / CUV	◎ ベストマッチ!	◎ ベストマッチ!	○	◎ ベストマッチ!

※ここに掲載しているのはSUV専用タイヤです。乗用車用タイヤにもSUVに対応するサイズがあります。

When Performance Counts

#WhenPerformanceCounts

#心を躍らせたいとき

サーキット走行を存分に楽しめるグリップと高レベルのハンドリング性能を持ち合わせながら、市街地でも快適な乗り心地を実現、ドライ&ウェット路面でのパフォーマンスを大幅に向上することで、名実ともにフラッグシップにふさわしい性能が与えられた SportContact™ 7 がついに登場。次世代のドライビングプレジャーを体感できるとともに、あなたのクルマの性能を余すところなく引き出してくれるはずです。

Super Sport

スーパースポーツ

Sport

スポーツ

走る喜びを存分に楽しみたい人のため、コンチネンタルが得意とする高速性能をはじめ、運動性能を妥協なく追求したスーパースポーツ/スポーツタイヤ。



SportContact™ 6

こんにちは。マークX(トヨタ)に19インチ SportContact 6を履いています! **乗り心地がしっとり**していて、もう戻れません。

中村 雄 様

MaxContact™ MC6

ハイエース ワゴン(トヨタ)のインチアップで現在はMaxContact MC6を装着しております。その前はContiMaxContact MC5を装着しておりました。それがコンチネンタルタイヤと初めての出会いです。それ以前は、荷重がある車ということもあってコーナーで少し鳴いたり、ライフも早くそんなものかと思っていましたが、**コンチネンタルタイヤと出会ってからその考えは固定観念**だと改めさせられました。それはコーナリングで安定感もあり、また雨の日も安心感があり、制動も問題無し。さらにライフの持ちも良いと感じ、その事を実感してContiMaxContact MC5から履き替えるときもMaxContact MC6にしました。

永山 恵吾 様

ContiSportContact™ 5

車との相性もあるが、ContiSportContact 5は特に外車との相性が良い。メルセデスベンツに長年愛用しているが、静粛性、ハンドリング、ドライ、ウェット**どれをとってもグレートバランス!**総合的に満足しています。値段もそれなりなので履いたことのない人には購入対象になり難いかもしれないが、実はコストパフォーマンスは高いタイヤ。ContiSportContact 5PやSportContact 6もお勧め。

鈴木 宏 様

ExtremeContact™ DWS06

以前の車はハリアー ハイブリッド(トヨタ)で、雨天の時よく加速時にスリップしているような感じがあったけど、ContiSportContact 5 SUVは雨だろうとしっかりと路面に食い付いて心強かった経験から、今の愛車にはExtremeContact DWS06をセレクト。タイヤのサイドウォールのデザイン性だけでなく、雨天時のグリップ性能の良さを早くも実感。**インチアップ**した際に装着したが、**予想を上回るグリップ性能**に大満足。父親の車にもコンチネンタルのタイヤを勧め、履かせるほどコンチネンタルのタイヤは大好きです!

Yoshihisa Tagami 様

スーパースポーツ

SportContact™ 7

スポーツ・コンタクト 7

サーキット走行にも対応可能な
ハイレベルな性能を持ち合わせる
ウルトラ・ハイパフォーマンス・タイヤ。

左右非対称パターン

- 01 市街地からサーキットまでの様々な走行状況のドライ/ウェット路面で高いグリップ性能を発揮しパフォーマンスを大幅に向上。
- 02 ハイパフォーマンスな走行性能を発揮しつつ欧州タイヤラベルの「燃費」でC、「ウェットグリップ性能」でA*を獲得。環境性能とスポーツ性を高次元で両立。
- 03 全ての車両タイプと重量に合わせるべく、テラーメイド・コンストラクションを初採用することでどんなモデルでもスポーツドライブを堪能することが可能。

インチ	18 >> 23	偏平率(%)	25 >> 45	新車装着モデル例
断面幅	225 >> 335	速度記号	(Y)	MASERATI (GHIBLI, LEVANTE)

*欧州タイヤラベル制度の詳細はP45をご参照ください。*設定の詳細はP20のサイズ表をご覧ください。

2022年、SportContact™ 7が世界三大デザイン賞に数えられる「iFデザイン賞」と「レッド・ドット・デザイン賞」を受賞。革新的なフォルムと機能性、デザイン性が世界のデザイン専門家から高く評価されました。



reddot winner 2022



タイヤ性能チャート図
グリップの限界



SportContact™ シリーズのサクセスストーリー

コンチネンタルのフラッグシップモデルである「SportContact™」シリーズ。初代 ContiSportContact™は、1994年に販売を開始しました。当時のサイズレンジは13~20インチで、瞬間に自動車メーカーやチューナーの支持を集め、アウディ、ボルシェ、BMW、メルセデス・ベンツ、アプト、ハルトゲといった自動車メーカーやチューナーが自社のトップモデルに純正品としてこのスポーツタイヤを選択しました。また、多くのドライバーにも好評を博し、次のモデルであるContiSportContact™ 2への要望が高まるまで7年もの間、人気を衰えることがありませんでした。その後のSportContact™シリーズの成功は、自動車雑誌に掲載された数々の輝かしいテスト結果だけでなく、350を超える自動車メーカーおよびチューナーからの承認においても実証されています。



シリーズ最新のSportContact™ 7は、最新の市場トレンドに対応した製品です。耐荷重を向上させると共に、耐摩耗性も大きく向上しています。また燃費においても欧州タイヤラベルでグレード「C*」を獲得。当社のUUHP*2セグメントの中で最も低い燃費性能を提供しています。これにより、SportContact™ 7は、従来型、電動式を問わず、すべてのハイパフォーマンスカー、スポーツカーにとって安全で適切な選択肢となります。

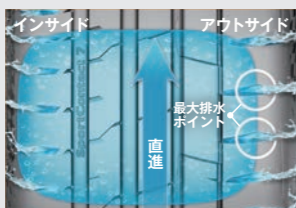
*1 詳しくはP45をご覧ください。
*2 ウルトラ・ウルトラ・ハイパフォーマンス

先進のテクノロジー

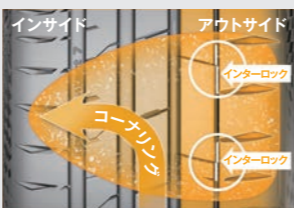


マクロ・ブロックがさらに進化。
ドライ路面とウェット路面で高速走行時に正確なハンドリングとグリップ力、コントロール性を発揮する
アダプティブ・パターン

走行中の接地面は、トレッド内でもっとも排水が効率よく行われるポイントで終わるように設計されているため、ウェット路面でのブレーキング、加速、コーナリング時に優れたグリップ力を発揮します。



コーナリング時には、最も大きな力を伝達するアウターショルダーの接地面積を最大限に確保。路面をしっかり掴むことで、新次元のコーナリング安定性を発揮します。アウターショルダー部のグループ内に設置された「インターロック・エレメント」が、トレッド・パターンの変形を抑制し、高い走行安定性を実現します。



あらゆる車両／重量クラスのクルマに SportContact™ 7 のスポーティなドライビングフィールを提供
テラーメイド・コンストラクション

大型車と小型車では異なるタイヤソリューションを必要としますが、SportContact™ 7は、車両／重量クラス毎にテラーメイド・コンストラクションを採用。車両やタイヤサイズの組み合わせにより異なる性能要件に合わせるために、タイヤサイズに応じてテクノロジーを使い分け、SportContact™ ファミリーのドライビングフィールをすべての車両に提供します。

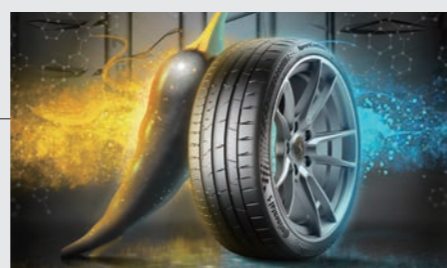
テクノロジーの選択

- アラミド・ハイブリッド・キャップブライ → 高速ハンドリング性能の向上
- X-ブライ (カーカス角度の変更) → 力の伝達の増加
- マルチ・コンパウンド・サイドウォール → 力の伝達の増加 (大型車両)
- 新フランジ・リップ → ハンドリング耐久性
- 新インナー・ライナー → 走行中の空気圧安定
- 強化ベルト素材 → 走行中の接地面安定



走行距離を伸ばし、次のレベルのドライビングプレジャーを生み出す
ハーモナイズド・ブラック・チリ³・コンパウンド

新しいブラック・チリ³・コンパウンド (第三世代) は、トレッド・パターンとコンパウンドの競合するターゲットを最適なバランスで解決するために特別に開発されました。最新世代の樹脂と既存のブラック・チリ・コンパウンドを組み合わせ、新しい可塑性を添加することで粘着性の高いコンパウンドを開発。剛性の高いパターン・デザインと組み合わせることで、タイヤ性能を飛躍的に向上させました。



SportContact™ 7 左右非対称パターン

インチ	扁平率 (%)	タイヤサイズ	タイヤ幅 (mm)	外径 (mm)	標準リム (インチ)	商品コード	備考
23"	25	315/25ZR23 (102Y)	XL	325	742	11½J	0311414
22"	25	335/25ZR22 (105Y)	XL	343	727	12J	0311389
30	265/30ZR22 (97Y)	XL	271	719	9½J	0311408	
30	295/30ZR22 (103Y)	XL	SUV	301	737	10½J	0311386
35	285/35ZR22 (106Y)	XL	SUV	290	759	10J	0313177 ⑤
40	265/40ZR22 (106Y)	XL	SUV	271	771	9½J	0312106 NEW
21"	25	295/25ZR21 (96Y)	XL	301	681	10½J	0311402
30	255/30ZR21 (93Y)	XL	260	687	9J	0311399	
30	265/30ZR21 (96Y)	XL	SUV	271	693	9½J	0311405
30	285/30ZR21 (100Y)	XL	MGT	290	705	10J	0311534
30	295/30ZR21 (102Y)	XL	301	711	10½J	0311403	
35	245/35ZR21 (96Y)	XL	MGT	248	705	8½J	0311533
35	295/35ZR21 (103Y)	MGT	SUV	301	739	10½J	0313661 NEW
40	265/40ZR21 (101Y)	MGT	SUV	271	745	9½J	0313662 NEW
20"	25	295/25ZR20 (95Y)	XL	301	656	10½J	0311404
25	325/25ZR20 (101Y)	XL	336	670	12J	0311412	
30	235/30ZR20 (88Y)	XL	241	650	8½J	0311396	
30	245/30ZR20 (90Y)	XL	248	656	8½J	0311394	
30	255/30ZR20 (92Y)	XL	260	662	9J	0311384	
30	275/30ZR20 (97Y)	XL	278	674	9½J	0311390	
30	295/30ZR20 (101Y)	XL	301	686	10½J	0312959 ④	

インチ	扁平率 (%)	タイヤサイズ	タイヤ幅 (mm)	外径 (mm)	標準リム (インチ)	商品コード	備考
20"	30	305/30ZR20 (103Y)	XL	313	692	11J	0311413
35	225/35ZR20 (90Y)	XL	230	666	8J	0311400	
35	245/35ZR20 (95Y)	XL	248	680	8½J	0311381	
35	255/35ZR20 (97Y)	XL	260	686	9J	0311379	
35	265/35ZR20 (99Y)	XL	271	694	9½J	0311388 △	
35	265/35ZR20 (99Y)	XL	271	694	9½J	0313723 NEW	
40	275/40ZR20 (106Y)	XL	SUV	278	728	9½J	0311380
45	245/45ZR20 (103Y)	XL	SUV	243	728	8J	0312964 ④
19"	30	295/30ZR19 (100Y)	XL	301	661	10½J	0311411 ⑤
35	225/35ZR19 (88Y)	XL	230	641	8J	0311377	
35	235/35ZR19 (91Y)	XL	241	647	8½J	0311374	
35	245/35ZR19 (93Y)	XL	248	655	8½J	0311383	
35	255/35ZR19 (96Y)	XL	260	661	9J	0311376	
35	265/35ZR19 (98Y)	XL	271	669	9½J	0311407	
35	275/35ZR19 (100Y)	XL	278	675	9½J	0311385	
40	225/40ZR19 (93Y)	XL	230	663	8J	0311382	
40	235/40ZR19 (96Y)	XL	SUV	241	671	8½J	0311395
40	245/40ZR19 (98Y)	XL	248	679	8½J	0311378	
18"	40	225/40ZR18 (92Y)	XL	230	637	8J	0313159 ⑤
45	225/45ZR18 (95Y)	XL	225	659	7½J	0313160 ④	

SportContact™ 6

左右非対称パターン



インチ	扁平率 (%)	タイヤサイズ	タイヤ幅 (mm)	外径 (mm)	標準リム (インチ)	商品コード	備考		
23"	35	295/35ZR23 (108Y)	XL	AO	SUV	301	790	10½J	0358476
22"	25	305/25ZR22 (99Y)	XL	313	711	11J	0357197 △		
30	295/30ZR22 (103Y)	XL	MGT	SUV	301	737	10½J	0311014	
35	265/35ZR22 (102Y)	XL	MGT	SUV	271	745	9½J	0311015 NEW	
40	285/40R22	110Y	XL	AO	SUV	290	787	10J	0357015
40	325/40ZR22	114Y	XL	MO1	SUV	331	819	11½J	0357331 ⑥
45	285/45ZR22	114Y	XL	MO1	SUV	285	815	9½J	0357216 ⑥
21"	25	305/25ZR21 (98Y)	XL	313	685	11J	0357996 △		
30	295/30ZR21 (102Y)	XL	AO	SUV	290	711	10½J	0357195 △	
30	325/30ZR21 (108Y)	XL	331	729	11½J	0358793 △			
35	255/35ZR21	98Y	XL	MO1	SUV	260	711	9J	0358660
35	285/35ZR21 (105Y)	XL	SUV	290	733	10J	0358023 △		
40	255/40ZR21	102Y	XL	☆	SUV	260	737	9J	0311057
40	255/40ZR21	102Y	XL	RO1	SUV	260	737	9J	0357588
40	265/40ZR21	105Y	XL	☆	SUV	271	745	9½J	0311056
40	285/40R21	109Y	XL	AO	SUV	290	761	10J	0357251 NEW
40	315/40ZR21	115Y	XL	MO1	SUV	320	785	11J	0357813
40	315/40R21	111Y	MO	SUV	320	785	11J	0357952	
45	275/45ZR21	110Y	XL	MO1	SUV	273	781	9J	0357814
45	275/45R21	107Y	MO	SUV	273	781	9J	0357951	
20"	25	295/25ZR20 (95Y)	XL	301	656	10½J	0357181 △		
25	325/25ZR20 (101Y)	XL	336	670	12J	0357183 △			
30	235/30ZR20 (88Y)	XL	241	650	8½J	0357205 △			
30	245/30ZR20	90Y	XL	248	656	8½J	0358947		
30	295/30ZR20 (101Y)	XL	MO	301	686	10½J	0358461		
30	295/30ZR20 (101Y)	XL	301	686	10½J	0358788 △			
30	305/30ZR20 (103Y)	XL	MO	313	692	11J	0358394		
35	225/35ZR20 (90Y)	XL	230	666	8J	0357187 △			
35	275/35ZR20 (102Y)	XL	278	700	9½J	0358782 △			
35	285/35ZR20 (100Y)	MGT	290	708	10J	0311864 NEW			
40	245/40ZR20 (99Y)	XL	MGT	248	704	8½J	0311865 NEW		
40	255/40ZR20	101Y	XL	MO1	SUV	260	712	9J	0358659
40	285/40R20	104Y	XL	AO	SUV	290	736	10J	0358024 △
40	295/40ZR20	110Y	XL	MGT	SUV	301	744	10½J	0311498 NEW
40	295/40R20 (110Y)	XL	MO1	SUV	301	744	10½J	0357207	



インチ	扁平率 (%)	タイヤサイズ	タイヤ幅 (mm)	外径 (mm)	標準リム (インチ)	商品コード	備考			
20"	45	265/45ZR20	108Y	XL	MGT	SUV	266	746	9J	0311497 NEW
45	265/45ZR20 (108Y)	XL	MO1	SUV	266	746	9J	0357214		
19"	25	315/25ZR19 (98Y)	XL	MO1	SUV	325	641	11½J	0357206	
30	275/30ZR19 (96Y)	XL	278	649	9½J	0357171 △				
35	235/35ZR19 (91Y)	XL	241	647	8½J	0357283 △				
35	235/35R19	91Y	XL	☆	241	647	8½J	0311240		
35	235/35R19	91Y	XL	☆	241	647	8½J	0311241		
35	245/35ZR19 (93Y)	XL	RO1	248	655	8½J	0356659			
35	245/35R19	93Y	XL	AO	248	655	8½J	0357929		
35	245/35R19	93Y	XL	RO2	248	655	8½J	0357980		
35	255/35R19	96Y	XL	RO1	260	661	9J	0357997		
35	265/35ZR19 (98Y)	XL	MO	271	669	9½J	0356462			
35	265/35ZR19 (98Y)	XL	271	669	9½J	0357176 △				
35	275/35ZR19 (100Y)	XL	278	675	9½J	0357177 △				
35	285/35ZR19 (103Y)	XL	☆	290	683	10J	0358433			
35	295/35ZR19 (104Y)	XL	RO1	301	689	10½J	0357627			
40	245/40ZR19 (98Y)	XL	248	679	8½J	0358777 △				
40	245/40R19	98Y	XL	RO1	248	679	8½J	0357535		
45	235/45ZR19 (99Y)	XL	SUV	236	695	8J	0311873			
18"	40	235/40ZR18	95Y	XL	MO1	241	645	8½J	0358357	
40	275/40ZR18 (103Y)	XL	☆	278	677	9½J	0358432 NEW			
SSR (ランフラット)										
20"	30	275/30ZR20 (97Y)	XL	278	674	9½J	0357851			
35	245/35ZR20 (95Y)	XL	248	680	8½J	0357847				
19"	30	255/30ZR19	91Y	XL	260	637	9J	0357848		
ContiSilent™ (コンチサイレント)										
22"	30	285/30ZR22 (101Y)	XL	AO	290	731	10J	0357561 NEW		
40	285/40R22	110Y	XL	AO	SUV	290	787	10J	0357023	
21"	35	255/35R21	98Y	XL	AO1	SUV	260	711	9J	0358102
35	275/35ZR21 (103Y)	XL	AO	278	725	9½J	0311530			
40	315/40R21	111Y	MO-S	SUV	320	785	11J	0311007		
45	275/45R21	107Y	MO-S	SUV	273	781	9J	0311005		
20"	30	275/30ZR20 (97Y)	XL	AO	SUV	278	674	9½J	0311791	
40	255/40R20	101Y	XL	AO	SUV	260	712	9J	0357328	
50	255/50R20	109Y	XL	AO	SUV	265	764	8J	0311936 NEW	
19"	35	265/35ZR19 (98Y)	XL	AO	271	669	9½J	0358348		

※タイヤ幅、外径はETRTO規格によるものです。実寸値とは異なる場合があります。※(98Y)などの(Y)は通常のスピードシンボル「Y」を超える「300km/h超」規格のタイヤであることを表します。※XLは耐荷重性能強化タイプです。※SSRはサイド補強型ランフラットタイヤになります。装着される際には、必ずP54掲載の「ランフラットタイヤについて」をお読みください。※ContiSeal™はコンチシール仕様タイヤになります。装着される際には、必ずP54掲載の「コンチシールについて」をお読みください。※ContiSilent™はコンチサイレント仕様タイヤになります。装着される際には、必ずP54掲載の「コンチサイレントについて」をお読みください。※AO, AO1はアウトディマークです。※RO1, RO2はアウトディマークです。※☆はBMW/MINI/ROLLS-ROYCE承認マークです。※MGTはマセラティ承認マークです。※MO, MO-S, MO-Vはメルセデス・ベンツ承認マークです。※MO1はメルセデスAMG承認マークです。※[SUV]は、SUV車にも対応するタイヤサイズです。※「左右非対称パターン」は左右非対称パターンで回転方向の指定はありません。装着の際は「OUTSIDE」の表示がある側を外側にしてください。※△マークがついているものは、在庫限りとなります。※④は4月以降の発売を予定しています。※⑤は5月以降の発売を予定しています。※⑥は6月以降の発売を予定しています。

ContiSportContact™ 5P / ContiSportContact™ 5 / ContiSportContact™ 3 / ContiSportContact™ 2についてはP46-47に掲載しております。



最速の中の最速を競う「Papenburg3000」

世界のトップチューナーが一堂に会するハイパフォーマンスイベント「Papenburg 3000」。北ドイツのパペンブルクにあるATP自動車テストコースで行われるこのイベントのハイライトは、ヨーロッパ最大級の3,000メートルのコースで最高速度を競うフルスロットルのレースです。2021年「Papenburg3000」には、AC SCHNITZER、MTM、TECHART、9FF、KLASEN MOTORS、BRABUS のトップチューナーが集結し、最新のモデルにSportContact™ 7を履いて記録を競いました。ハイライトはKLASEN MOTORS社のランボルギーニ・ウラカン・ベルフォルマンテ (1180ps) で 384.12km/h を記録しました。

トップチューナーとのパートナーシップ

プレミアムカーのチューナーは、より速く、よりパワフルで、よりハイパフォーマンスな高性能車の開発に日々取り組んでいます。コンチネンタルタイヤでは30年前にチューニング部門を開設し、チューナーと共に彼らのクルマの性能を最大限に発揮するタイヤを開発、ContiSportContact™ VmaxやContiSportContact™ 5Pなどの名品が生まれました。



MaxContact™ MC6

マックス・コンタクト MC6

アクティブにドライビングを楽しみながら
静粛性、耐摩耗性も妥協しない
シティ・スポーツタイヤ。

左右非対称パターン

- 01 日本をはじめとするアジア太平洋地域の走行環境とドライバーの要求に応えるために開発された、コストパフォーマンスの高いスポーティタイヤ。
- 02 スポーティな走行性能に加え、静かで快適な乗り心地とロングライフを追求。
- 03 スポーツカー、セダン、コンパクトカー、ミニバンなど幅広い車種にマッチ。



	インチ	16	22		扁平率 (%)	30	55
	断面幅	205	285		速度記号	V, W, Y	

先進のテクノロジー

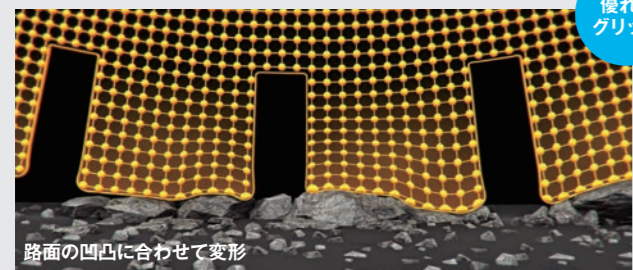
安定性やグリップ力など多彩な機能を高める。
マルチファンクショナル・トレッド

ハンドリング、グリップ、コーナリング安定性、ドライ/ウェットブレーキ性能などを高める多機能のトレッドデザイン。スタビライザー・バーや非対称リブ・アンクルなど6つの機能が、加速/制動/コーナリング左右と4方向からトレッドに加わる力へ最適に対処します。



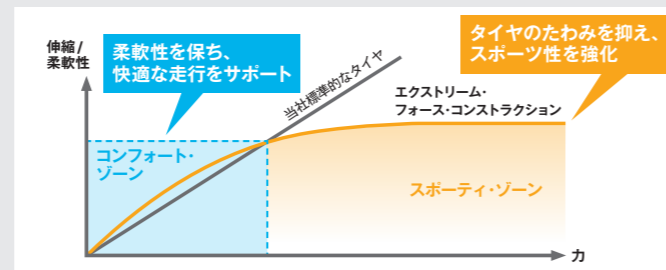
路面への密着性を強化する。
アダプティブ・グリップ・コンパウンド

特殊な粘着性のポリマーを含んだコンパウンドが、マクロ/ミクロ/ナノレベルで路面の凹凸に対応し、密着性を強化。いかなるコンディション下でも優れたグリップを生み出します。コンパウンド技術の先駆者コンチネンタルならではの機能です。



スポーツ性能と快適な乗り心地を両立。
エクストリーム・フォース・コンストラクション

この独自のカーカス材と構造設計は、激しいコーナリングや高速走行時にはタイヤのたわみを極力抑えることで優れたスポーツ性能を發揮。市街地走行では一転して柔軟性を保ち、路面からの衝撃を吸収して快適な走行を可能にします。



MaxContact™ MC6 左右非対称パターン

インチ	扁平率 (%)	タイヤサイズ	タイヤ幅 (mm)	外径 (mm)	標準リム (インチ)	商品コード	備考		
22"	30	245/30R22	92V	XL	248	707	8½J	0311218	
20"	35	255/35R20	97Y	XL	260	686	9J	0357613	
	35	275/35R20	102Y	XL	278	700	9½J	0357615	
	35	285/35R20	104Y	XL	290	708	10J	0357620	
19"	40	265/40R20	104Y	XL	271	720	9½J	0357614	
	35	235/35R19	91Y	XL	241	647	8½J	0357451	
	40	255/40R19	100Y	XL	SUV	260	687	9J	0357574
18"	45	245/45R19	102Y	XL	SUV	243	703	8J	0357445
	45	255/45R19	100Y	SUV	255	713	8½J	0357648	
	35	255/35R18	94Y	XL	260	635	9J	0357626	
18"	35	265/35R18	97Y	XL	271	643	9½J	0357518	
	40	225/40R18	92Y	XL	230	637	8J	0357367	
	40	235/40R18	95Y	XL	241	645	8½J	0357578	
18"	40	245/40R18	97Y	XL	248	653	8½J	0357382	
	40	255/40R18	99Y	XL	260	661	9J	0357600	

インチ	扁平率 (%)	タイヤサイズ	タイヤ幅 (mm)	外径 (mm)	標準リム (インチ)	商品コード	備考		
18"	40	275/40R18	99Y		278	677	9½J	0357651	
	45	215/45R18	93W	XL	213	651	7J	0357416	
	45	215/45R18	93W	XL	213	651	7J	0357579	
	45	225/45R18	95Y	XL	225	659	7½J	0357550	
18"	45	235/45R18	98Y	XL	SUV	236	669	8J	0357556
	45	245/45R18	100Y	XL	243	677	8J	0357545	
	40	205/40R17	84W	XL	212	596	7½J	0357443	
17"	40	245/40R17	95W	XL	248	628	8½J	0357585	
	45	205/45R17	88W	XL	206	616	7J	0357361	
	45	215/45R17	91W	XL	213	626	7J	0357353	
	45	225/45R17	94W	XL	SUV	225	634	7½J	0357546
17"	45	235/45R17	97W	XL	236	644	8J	0357358	
	45	245/45R17	99W	XL	243	652	8J	0357399	
16"	55	205/55R16	91W		214	632	6½J	0357543	

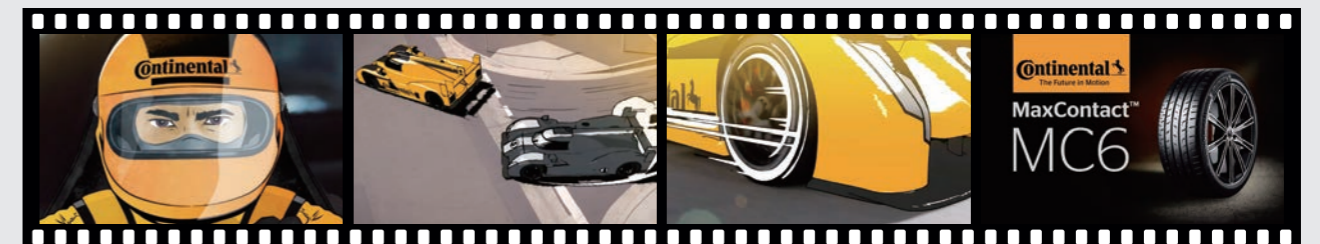
※タイヤ幅、外径はETRT規格によるものです。実寸値とは異なる場合があります。※XLは耐荷重性能強化タイプです。※[SUV]は、SUV車にも対応するタイヤサイズです。
※「左右非対称パターン」は左右非対称パターンで回転方向の指定はありません。装着の際は「OUTSIDE」の表示がある側を外側にしてください。
※△マークがついているものは、在庫限りとなります。

ContiMaxContact™ MC5についてはP47に掲載しております。

MaxContact™ MC6 のプロモーション動画を コンチネンタルタイヤのYouTubeで公開中!

アナタのクルマがまさかのレーシングカーに早変わり!? 装着するだけでスポーティな走りを堪能できる「MaxContact™ MC6」の性能をコミカルに表現したプロモーション動画をYouTubeチャンネルで公開しています。

MaxContact™ MC6のプロモーション動画はこちらのQRコードからご覧いただけます。



EXTREMECONTACT™ DWS06 PLUS

エクストリーム・コンタクト DWS06 プラス

ExtremeContact™ DWS06がさらに高性能にアップグレード。スタイリッシュにスポーティにドライビングを楽しみたい方へ。

左右非対称パターン

- 01 北米で認められた耐摩耗性能。減りに強いロングライフで、コストパフォーマンスの高さを実感。
- 02 前モデルからスノーとウェットブレーキング性能を大きく向上。突然の天候の変化にもより安全でより安心。
- 03 豊富なサイズバリエーションが、ドレスアップやインチアップにも最適。

インチ	16	22	偏平率 (%)	25	60
断面幅	195	315	速度記号	W, Y	

M+S M+S (マッド&スノー) ※詳しくはP45をご覧ください。

先進のテクノロジー

さらに進化した、オールラウンドな高性能を実現するテクノロジー。



新トリプルアクション・ハイブリッド・キャッププライ

ハンドリングを向上させる硬いコードの利点と、路面からの衝撃吸収性を向上させる柔軟性の高いコードの利点を組み合わせた新「トリプルアクション・ハイブリッド・キャッププライ」が、よりスムーズな走りや静かな乗り心地を実現。コンタクトパッチ（接地面）の変形を抑えて最適化することで、トレッドのライフ性能も向上しました。



3Dサイブ

お互いに支え合うことで剛性と有効なエッジ形状を保ち、正確なハンドリングと濡れた路面や滑りやすい路面でのトラクションを向上します。

マクロ・ブロック

マクロ・ブロック・テクノロジーを採用し、横方向の剛性を向上。コーナリング時により大きな接地面を確保できるようにデザインされたアウトサイドのブロックにより、狙ったラインを掴む操縦安定性、コーナリング時の優れた走行安定性とグリップ性能を発揮します。

X-サイブ

全方向に対して有効なエッジを持つX-サイブ・ネットワークにより、雪道や滑りやすい路面で優れたトラクションを発揮します。

タイヤ交換やアライメント調整の時期を確認できるクイックビュー・インジケータ

パフォーマンス・インジケータ

タイヤの摩耗によりトレッド面のインジケータの文字が消えることで、その文字が表示ドライ (D)、ウェット (W)、スノー (S) 性能の限界が来たことを示します。



アライメント・インジケータ

車両とタイヤの取り付け角度にズレが生じると、左右のインジケータが均一に摩耗しなくなり、アライメント調整が必要であることをドライバーに伝えます。



ExtremeContact™ DWS06 PLUS

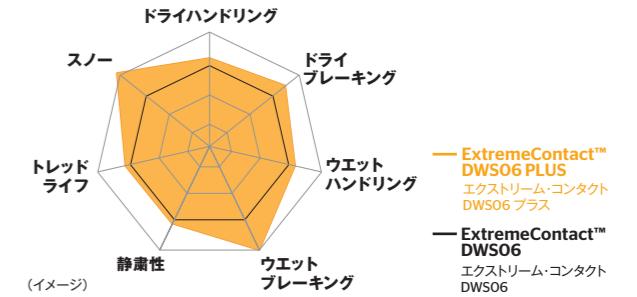
左右非対称パターン



インチ	偏平率 (%)	タイヤサイズ	タイヤ幅 (mm)	外径 (mm)	標準リム (インチ)	商品コード	備考		
22"	25	295/25ZR22	97Y	XL	301	707	10½J	1557353	
	30	255/30ZR22	95Y	XL	260	713	9J	1557311	
	30	265/30ZR22	97Y	XL	271	719	9½J	1557326	
	30	285/30ZR22	101Y	XL	290	731	10J	1557349	
	35	265/35ZR22	102W	XL	SUV	271	745	9½J	1557331
	35	285/35ZR22	106W	XL	SUV	290	759	10J	1557352
	40	265/40ZR22	106W	XL	SUV	271	771	9½J	1557334
40	275/40ZR22	108W	XL	SUV	278	779	9½J	1557344	
21"	35	295/35ZR21	107Y	XL	SUV	301	739	10½J	1557356
	40	265/40ZR21	105W	XL	SUV	271	745	9½J	1557333
	40	295/40ZR21	111Y	XL	SUV	301	769	10½J	1557358
	20"	30	275/30ZR20	97Y	XL	278	674	9½J	1557337
30		285/30ZR20	99Y	XL	290	680	10J	1557348	
30		295/30ZR20	101Y	XL	301	686	10½J	1557354	
30		305/30ZR20	103Y	XL	313	692	11J	1557360	
35		245/35ZR20	95Y	XL	248	680	8½J	1557297	
35		255/35ZR20	97Y	XL	260	686	9J	1557314	
35		265/35ZR20	99Y	XL	271	694	9½J	1557330	
35		275/35ZR20	102Y	XL	278	700	9½J	1557340	
35		315/35ZR20	110Y	XL	SUV	320	728	11J	1557361
40		245/40ZR20	99Y	XL	248	704	8½J	1557302	
40		275/40ZR20	106Y	XL	SUV	278	728	9½J	1557343
40		295/40ZR20	110W	XL	SUV	301	744	10½J	1557357
45	245/45ZR20	103Y	XL	SUV	243	728	8J	1557306	
45	255/45ZR20	105Y	XL	SUV	255	738	8½J	1557321	
45	265/45ZR20	104Y	XL	SUV	266	746	9J	1557335	
45	275/45ZR20	110W	XL	SUV	273	756	9J	1557346	
19"	30	265/30ZR19	93Y	XL	271	643	9½J	1557325	
	30	275/30ZR19	96Y	XL	278	649	9½J	1557336	
	30	285/30ZR19	98Y	XL	290	655	10J	1557347	
	35	235/35ZR19	91Y	XL	241	647	8½J	1557284	
	35	245/35ZR19	93Y	XL	248	655	8½J	1557296	
	35	255/35ZR19	96Y	XL	260	661	9J	1557313	
	35	265/35ZR19	98Y	XL	271	669	9½J	1557329	
	35	275/35ZR19	100Y	XL	278	675	9½J	1557339	
	35	285/35ZR19	99Y	XL	290	683	10J	1557351	
	40	225/40ZR19	93Y	XL	230	663	8J	1557274	
	40	235/40ZR19	96W	XL	SUV	241	671	8½J	1557286
	40	245/40ZR19	98Y	XL	248	679	8½J	1557301	
40	255/40ZR19	100Y	XL	SUV	260	687	9J	1557317	
40	275/40ZR19	101Y	XL	SUV	278	703	9½J	1557342	
45	225/45ZR19	92W	XL	SUV	225	685	7½J	1557278	
45	245/45ZR19	98Y	XL	SUV	243	703	8J	1557305	
45	255/45ZR19	104W	XL	SUV	255	713	8½J	1557320	
50	245/50ZR19	105Y	XL	SUV	253	729	7½J	1557309	
50	255/50ZR19	107W	XL	SUV	265	739	8J	1557322	
55	235/55ZR19	105W	XL	SUV	245	741	7½J	1557293	
18"	35	245/35ZR18	92Y	XL	248	629	8½J	1557295	
	35	255/35ZR18	94Y	XL	260	635	9J	1557312	
	35	265/35ZR18	97Y	XL	271	643	9½J	1557328	
	35	275/35ZR18	95Y	XL	278	649	9½J	1557338	
	35	285/35ZR18	101Y	XL	290	657	10J	1557350	
	40	215/40ZR18	89Y	XL	218	629	7½J	1557267	
	40	225/40ZR18	92Y	XL	230	637	8J	1557273	

インチ	偏平率 (%)	タイヤサイズ	タイヤ幅 (mm)	外径 (mm)	標準リム (インチ)	商品コード	備考		
18"	40	235/40ZR18	95Y	XL	241	645	8½J	1557285	
	40	245/40ZR18	97Y	XL	248	653	8½J	1557300	
	40	255/40ZR18	99Y	XL	260	661	9J	1557316	
	40	265/40ZR18	101Y	XL	271	669	9½J	1557332	
	40	275/40ZR18	99Y	XL	278	677	9½J	1557341	
	45	215/45ZR18	93Y	XL	213	651	7J	1557269	
	45	225/45ZR18	91Y	XL	225	659	7½J	1557276	
	45	235/45ZR18	98Y	XL	SUV	236	669	8J	1557288
	45	245/45ZR18	100Y	XL	243	677	8J	1557304	
	45	255/45ZR18	103Y	XL	255	687	8½J	1557319	
	50	225/50ZR18	95W	XL	SUV	233	683	7J	1557281
	50	235/50ZR18	97W	XL	SUV	245	693	7½J	1557290
50	245/50ZR18	100W	XL	SUV	253	703	7½J	1557308	
55	235/55ZR18	100W	XL	SUV	245	715	7½J	1557292	
55	255/55ZR18	109W	XL	SUV	265	737	8J	1557324	
60	235/60ZR18	107W	XL	SUV	240	739	7J	1557294	
17"	40	245/40ZR17	91W	XL	248	628	8½J	1557299	
	40	255/40ZR17	94W	XL	260	636	9J	1557315	
	45	205/45ZR17	88W	XL	206	616	7J	1557263	
	45	215/45ZR17	91W	XL	213	626	7J	1557268	
	45	225/45ZR17	91W	XL	SUV	225	634	7½J	1557275
	45	235/45ZR17	94W	XL	236	644	8J	1557287	
	45	245/45ZR17	99Y	XL	243	652	8J	1557303	
	50	205/50ZR17	93W	XL	214	638	6½J	1557265	
	50	215/50ZR17	95W	XL	226	648	7J	1557270	
	50	225/50ZR17	94W	XL	233	658	7J	1557280	
	50	245/50ZR17	99W	XL	253	678	7½J	1557307	
	55	215/55ZR17	94W	XL	226	668	7J	1557272	
55	225/55ZR17	97W	XL	233	680	7J	1557283		
55	235/55ZR17	99W	XL	SUV	245	690	7½J	1557291	
16"	45	205/45ZR16	83W	XL	206	590	7J	1557262	
	50	195/50ZR16	84W	XL	201	602	6J	1557261	
	50	205/50ZR16	87W	XL	214	612	6½J	1557264	
	50	225/50ZR16	92W	XL	233	632	7J	1557279	
	55	205/55ZR16	91W	XL	214	632	6½J	1557266	
	55	215/55ZR16	93W	XL	226	642	7J	1557271	
55	225/55ZR16	95W	XL	233	654	7J	1557282		

タイヤ性能チャート図



※タイヤ幅、外径はETRTO規格によるものです。実寸値とは異なる場合があります。※(98Y)などの(Y)は通常のスピードシンボル「Y」を超える「300km/h超」規格のタイヤであることを表します。※XLは耐荷重性能強化タイプです。※「SUW」は、SUV車にも対応するタイヤサイズです。※「左右非対称パターン」は左右非対称パターンで回転方向の指定はありません。装着の際は「OUTSIDE」の表示がある側を外側にしてください。

路面適合表

	通常路面		冬季路面				
	ドライ	ウェット	シャーベット	スノー	アイス	高速道路 冬用タイヤ規制	全車 チェーン規制
当社サマータイヤ	◎	◎	×	×	×	チェーン装着	チェーン装着*2
ExtremeContact™ DWS06 PLUS *1	◎	◎	△	△	×	チェーン装着	チェーン装着*2
当社スタッドレスタイヤ	○	○	◎	◎	◎	通行可	チェーン装着*2

ExtremeContact™ DWS06 PLUS の走行性能について

*1 ExtremeContact™ DWS06 PLUSは、北米を主マーケットとして開発されたタイヤで、広大な国を縦横断る為に弊社通常のサマータイヤと比較してスノー性能を高めています。非降雪地域での突然の少量降雪であれば対応可能ですが、スタッドレスタイヤではありませんので、降雪地域にお住まいの方、あるいは過酷な積雪、凍結路面でのご使用が想定される場合は、スタッドレスタイヤの使用を推奨しております。また、少量の積雪、シャーベット路面でも通常路面と同様の走行性能を保障するものではありませんので、雪道では慎重な運転を心がけてください。
*2 いかなるタイヤ（スタッドレスタイヤを含む）であってもチェーン装着が必要になります。冬季の走行には、チェーンの携行をおすすめします。

Comfort

コンフォート

タイヤに求められるさまざまな性能を、高次元でバランスよく融合。セダンやコンパクトカーからラグジュアリーモデルまで、幅広い車種にマッチします。

#WhenComfortCounts

#快適さを重視したいとき



PremiumContact™ 6

V60(VOLVO) 純正オプションのPremiumContact 6の235/40R19を履いています。格好優先で19インチにして乗り心地が悪くならないか心配しましたが、全く気になりません。轍に取られることもなく、**高速もピシッと安定!**ロードノイズも静かです。

粥見 哲也 様

ComfortContact™ CC6

アクセラ(マツダ)にComfortContact CC6を履いています。しっかり荷重をかけると良く曲がります。**走行音も小さく**良いです。コンチネンタルタイヤを気に入りました。スタッドレスタイヤも、コンチネンタルタイヤにしました。

大和田 賢久 様

UltraContact™ UC6

夏はUltraContact UC6、冬はContiVikingContact 6をメインのAUDIに履いています。妻のVitz(トヨタ)はComfortContact CC5を。どのタイヤも**しっかりグリップして、音も静か**。ContiVikingContact 6は3シーズン履きましたが、まだまだゴムも大丈夫ですので今シーズンも冬の足として使います(来シーズンまで行けそうですが)。

J-I 様

ComfortContact™ CC6

ComfortContact CC6はデザインが独特で見た目も可愛いので500(FIAT)にベストマッチ。**コンパクトカーに装着してもわかる静粛性**は素晴らしいです。

濱津 亮 様

パフォーマンス・コンフォート

PremiumContact™ 7

プレミアム・コンタクト7

New!

低温でも走り出した瞬間から確かなグリップ力を発揮。幅広い車両コンセプトに対応するパフォーマンス・コンフォートタイヤ。

左右非対称パターン

- 01 濡れた路面でも乾いた路面でも、道路状況に左右されない安定したハンドリングで、高い安全性を確保。
- 02 EVを含め、車両に合わせてタイヤ構造を最適化。多種多様な車に快適性・安全性を提供。
- 03 走り出した瞬間から高いグリップ性能を発揮。ウォームアップ段階を経ずに快適なドライビングを実現。

	インチ	17 >> 19		扁平率(%)	40 >> 60
	断面幅	215 >> 275		速度記号	V, W, Y

*設定の詳細はP29のサイズ表をご覧ください。



タイヤ性能チャート図

— PremiumContact™ 7
プレミアム・コンタクト7

— PremiumContact™ 6
プレミアム・コンタクト6

安全性に関する性能 環境に関する性能



(イメージ)



スポーツ

スポーツ

コンフォート

ハイパフォーマンス・エコ

オールシーズン

SUV専用

バン用 電気自動車専用
ランニングカー 軽自動車

その他(第5世代以前の製品)

先進のテクノロジー



天候に左右されない安定・安全なハンドリングを実現。
アダプティブ・パターン × マクロ・ブロック

アダプティブ・パターンは、SportContact™ 7 で採用されている定評あるテクノロジー。ウェット路面でもドライ路面でも、天候に左右されない優れた操縦安定性と安心感を伴う快適な乗り心地を提供します。

アダプティブ・パターン ウェット路面

アウトサイドからの排水性を高めるため、直進時に路面と接地する境界部分からの排水が最も効率良く行われるパターンデザインと溝形状を採用。ウェット路面でのブレーキング、コーナリング、加速時に抜群のグリップ力を発揮し、優れた走行安定性を発揮します。



アダプティブ・パターン ドライ路面

コーナリング時に横方向の力が加わると、アウトサイドショルダー溝のドライゾーンが閉じ、接地面を増やします。接地面が増えることで高いグリップ力とドライバーの意思を正確に路面に伝え安定した操縦性を発揮、コーナリング時の余裕を生み出します。



パターン剛性を高め、進化したマクロ・ブロック

アウトサイドショルダーには、コンチネンタルタイヤの世代を通じて進化したマクロ・ブロック・デザインが採用されています。マクロ・ブロック・デザインは、ショルダーブロックを1つの大きなブロックとして構成するので、横方向により多くの力を伝えることができ、コーナリング安定性と、ダイレクトなステアリングレスポンスが得られます。



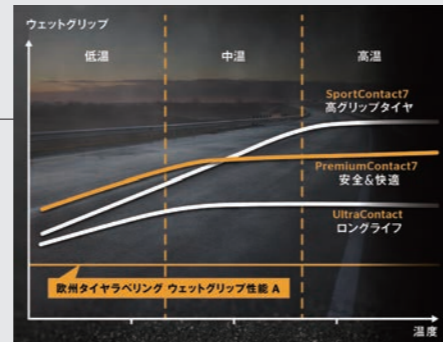
多種多様なクルマに最適化されたタイヤ構造。
テラーメイド・コンストラクション

単一のタイヤ構造では、さまざまなクルマの性能を最大限に引き出すことはできません。PremiumContact™ 7は、重量、サイズ、駆動方式に応じた幅広い車両コンセプトに適合させる、テラーメイド・コンストラクションを採用。車両に応じて調整されたサイドウォールの安定性、特定の荷重条件下でのグリップ力、最適化したトレッド構造などにより、各車両クラスで思いのままのハンドリングを実現します。



走り出した瞬間から優れたグリップ性能を発揮。
レッド・チリ・コンパウンド

気温の低い状況でも安全で快適にドライビングを楽しむために、革新的なポリマーコンセプトで、タイヤの温度依存性を大幅に下げること成功したレッド・チリ・コンパウンドを採用しました。横方向の力を最大限に伝達する新しいレジン（配合剤）を使用。低い気温でも高いグリップレベルを実現し、走り出した瞬間から高い安全性を確保します。



※欧州タイヤラベリング制度の詳細はP45をご参照ください。

PremiumContact™ 7

左右非対称パターン



インチ	扁平率 (%)	タイヤサイズ	タイヤ幅 (mm)	外径 (mm)	標準リム (インチ)	商品コード	備考
19"	45	245/45R19	98W	SUV	243 703	8J 0313077	④
18"	40	235/40R18	95Y XL	SUV	241 645	8½J 0313064	④
	40	245/40R18	97Y XL		248 653	8½J 0313074	④
	40	275/40R18	103Y XL		278 677	9½J 0313078	④
	45	225/45R18	95Y XL		225 659	7½J 0313055	④
	45	235/45R18	98Y XL	SUV	236 669	8J 0313068	⑧
45	245/45R18	100Y XL		243 677	8J 0313075	④	
50	235/50R18	101Y XL	SUV	245 693	7½J 0313069	④	

インチ	扁平率 (%)	タイヤサイズ	タイヤ幅 (mm)	外径 (mm)	標準リム (インチ)	商品コード	備考
18"	55	215/55R18	99V XL	SUV	226 693	7J 0313042	④
	55	225/55R18	98V	SUV	233 705	7J 0313063	④
	60	235/60R18	107V XL	SUV	240 739	7J 0313072	④
17"	45	225/45R17	94Y XL	SUV	225 634	7½J 0313053	④
	50	215/50R17	95Y XL		226 648	7J 0313038	④
	50	225/50R17	98Y XL		233 658	7J 0313059	④
	55	215/55R17	94V		226 668	7J 0313040	④

PremiumContact™ 6

左右非対称パターン



インチ	扁平率 (%)	タイヤサイズ	タイヤ幅 (mm)	外径 (mm)	標準リム (インチ)	商品コード	備考	
22"	30	315/30R22	107Y XL ☆	SUV	320 749	11J 0358885		
	35	275/35R22	104Y XL ☆	SUV	278 751	9½J 0358877		
21"	40	245/40R21	100Y XL		248 729	8½J 0357972		
	40	275/40R21	107Y XL	SUV	278 753	9½J 0358022	△	
	45	265/45R21	108H XL AO	SUV	266 771	9J 0358164		
	45	235/45R20	100W XL	SUV	236 720	8J 0359067		
	45	245/45R20	99V (CLC)	SUV	243 728	8J 1549875		
20"	45	255/45R20	105Y XL	SUV	255 738	8½J 0359076		
	45	285/45R20	112H XL AO	SUV	285 764	9½J 0358513	NEW	
	45	295/45R20	114W XL	SUV	296 774	10J 0359070	△	
	50	255/50R20	109Y XL	SUV	265 764	8J 0359074	△	
	50	275/50R20	113Y XL AO	SUV	284 784	8½J 0357239		
	19"	40	235/40R19	96W XL	VOL	241 671	8½J 0358954	
		40	235/40R19	96Y XL		241 671	8½J 0358615	
		45	235/45R19	99V XL	VOL	236 695	8J 0358627	
		45	245/45R19	102Y XL	MO-V	243 703	8J 0311131	
		45	245/45R19	102Y XL	AO	243 703	8J 0357450	
45		275/45R19	108Y XL	NF0	273 731	9J 0358112		
50		235/50R19	99V	VOL	245 719	7½J 0358062		
50		245/50R19	101Y		253 729	7½J 0358612	△	
55		225/55R19	103Y XL	NF0	233 731	7J 0358111		
55		255/55R19	111H XL	AO	265 763	8J 0358152		
18"	35	255/35R18	94Y XL		260 635	9J 0358145		
	40	205/40R18	86Y XL		212 621	7½J 0358611	△	
	40	225/40R18	92W XL	(REN)	230 637	8J 0358942		
	40	235/40R18	95Y XL		241 645	8½J 0357469	△	
	40	245/40R18	97Y XL		248 653	8½J 0357065	△	
	40	275/40R18	103Y XL		278 677	9½J 0357992	△	
	45	225/45R18	95Y XL		225 659	7½J 0357063	△	
	45	235/45R18	94Y	AO	236 669	8J 0358266		
	45	235/45R18	98W XL	VOL	236 669	8J 0358470		
	45	235/45R18	98Y XL		236 669	8J 0357082		
	45	245/45R18	100Y XL		243 677	8J 0357099	△	
	45	255/45R18	103Y XL		255 687	8½J 0357104		
	50	235/50R18	101Y XL		245 693	7½J 0357470	△	
	50	245/50R18	100Y		253 703	7½J 0358613	△	
	55	215/55R18	99V XL		226 693	7J 0358616	△	
55	225/55R18	98V		233 705	7J 0358439	△		
55	235/55R18	100V	VOL	245 715	7½J 0358061			

インチ	扁平率 (%)	タイヤサイズ	タイヤ幅 (mm)	外径 (mm)	標準リム (インチ)	商品コード	備考	
18"	55	235/55R18	100V (CLC)	SUV	245 715	7½J 1549901		
	60	235/60R18	107V XL	SUV	240 739	7J 0357091	△	
	40	215/40R17	87Y XL		218 604	7½J 0359077		
17"	40	245/40R17	91Y		248 628	8½J 0357092	△	
	45	215/45R17	91Y XL		213 626	7J 0357491		
	45	225/45R17	94Y XL	SUV	225 634	7½J 0357061	△	
	45	235/45R17	97Y XL		236 644	8J 0357081	△	
	45	245/45R17	99Y XL		243 652	8J 0357098	△	
	50	205/50R17	93Y XL		214 638	6½J 0357485		
	50	215/50R17	95Y XL		226 648	7J 0357495	△	
	50	225/50R17	98Y XL		233 658	7J 0357072	△	
	55	215/55R17	94V		226 668	7J 0358460	△	
	60	235/60R17	102V	VOL	240 714	7J 0358054		
16"	45	205/45R16	83V		206 590	7J 0358620		
	50	225/50R16	92Y		233 632	7J 0357496		
	60	215/60R16	99V XL		221 664	6½J 0311747	△	
	60	235/60R16	100W	SUV	240 688	7J 0358652		
15"	65	185/65R15	88H (REN)		189 621	5½J 0358500		
SSR (ランフラット)	22"	35	315/35R22	111Y XL ☆	SUV	320 779	11J 0358092	
	40	275/40R22	107Y XL ☆	SUV	278 779	9½J 0358811		
21"	35	315/35R21	111Y XL ☆	SUV	320 779	11J 0358206		
	40	275/40R21	107Y XL ☆	SUV	278 753	9½J 0358204		
	45	285/45R21	113Y XL ☆	SUV	285 789	9½J 0357436		
	20"	35	275/35ZR20 (102Y)	XL		278 700	9½J 0357990	
19"	40	245/40R20	99Y XL		248 704	8½J 0357978		
	45	225/45R19	92W ☆	SUV	225 685	7½J 0357305		
18"	40	205/40R18	86V XL		212 621	7½J 0357940		
	50	225/50R18	95W ☆	SUV	233 683	7J 0357302		
17"	55	225/55R17	97W ☆		233 680	7J 0357300		
	ContiSilent™ (コンチサイレント)							
22"	40	325/40R22	114Y	MO-S	SUV	331 819	11½J 0358625	
	45	285/45R22	114Y XL	MO-S	SUV	285 815	9½J 0358624	
21"	40	275/40R21	107V XL	VOL	SUV	278 753	9½J 0358607	
	19"	40	235/40R19	96W XL	VOL	SUV	241 671	8½J 0358921
19"	45	235/45R19	99V XL	VOL	SUV	236 695	8J 0358834	
	45	245/45R19	102Y XL	AO	SUV	243 703	8J 0357455	
ContiSeal™ & ContiSilent™ (コンチシール&コンチサイレント)								
22"	40	265/40R22	103V XL	J		260 763	9J 0311226	

ContiPremiumContact™ 5 / ContiPremiumContact™ 2 / ContiPremiumContact™ については P47 に掲載しております。

※タイヤ幅、外径はETRTO規格によるものです。実寸値とは異なる場合があります。※(98Y)などの(Y)は通常のスピードシンボル「Y」を超える「300km/h超」規格のタイヤであることを表します。※XLは耐荷重性能強化タイプです。※SSRはサイド補強型ランフラットタイヤになります。装着される際には、必ずP54掲載の「ランフラットタイヤについて」をお読みください。※ContiSeal™はコンチシール仕様タイヤになります。装着される際には、必ずP54掲載の「コンチシールについて」をお読みください。※ContiSilent™はコンチサイレント仕様タイヤになります。装着される際には、必ずP54掲載の「コンチサイレントについて」をお読みください。※AO, AO1はアウトディ承認マークです。※☆はBMW/MINI/ROLLS-ROYCE承認マークです。※(CLC)は、キャデラックの承認タイヤです。サイドウォールに承認マークの刻印はありません。※Jはジャガー承認マークです。※MO, MO-S, MO-Vはメルセデス・ベンツ承認マークです。※NO, N1, NF0はボルシェ承認マークです。※(REN)は、ルノーの承認タイヤです。サイドウォールに承認マークの刻印はありません。※VOLはボルボ承認マークです。※[SUV]は、SUV車にも対応するタイヤサイズです。※「左右非対称パターン」は左右非対称パターンで回転方向の指定はありません。装着の際は「OUTSIDE」の表示がある側を外側にしてください。※△マークがついているものは、在庫限りとなります。※④は4月以降の発売を予定しています。※⑧は8月以降の発売を予定しています。

UltraContact™ UC7

ウルトラ・コンタクト UC7

ドライビングに揺るぎない自信を。
安全性を最優先に快適性、耐久性を追求した
セーフティ・コンフォートタイヤ。



左右非対称パターン

- 01 滑りやすいウェットな路面でも、短い制動距離と優れたグリップ力で、確かなコントロールと安全性を追求。
- 02 走行中のノイズを低減させるとともに路面からの衝撃を吸収緩和、静かで快適なドライビングを支援。
- 03 耐摩耗性に優れたコンパウンドを採用することでトレッド寿命を延ばし、長期間の安定走行を実現。

	インチ	16	18		扁平率 (%)	45	65
	断面幅	185	255		速度記号	H, V, W, Y	

先進のテクノロジー

CONFIDENCE+ TECHNOLOGY

ドライビング・エクスペリエンスを次のレベルへと引き上げるコンフィデンス・プラス・テクノロジー



- Diamond Compound **ダイヤモンド・コンパウンド**
- Noise Breaker 3.0 **ノイズ・ブレイカー3.0**
- Advanced Aqua Channel **アドバンスド・アクア・チャネル**

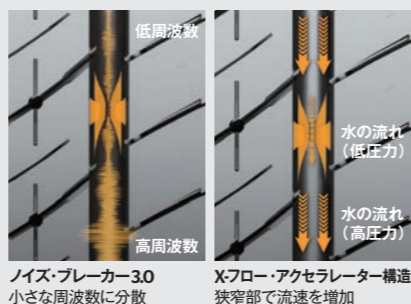
静粛性、グリップ、耐摩耗性を高次元でバランス。
D: ダイヤモンド・コンパウンド

耐摩耗性に優れた長鎖型のマイレージ・ポリマーと衝撃吸収・グリップ力に優れた短鎖型のグリップ・ポリマーの構成に、独自のシリカを配合。路面からの衝撃を吸収しノイズの発生を抑えるとともに、ウェット路面での制動距離を短縮。静粛性、グリップ力、耐摩耗性のバランスのとれた性能を実現しました。

ノイズ低減と優れたグリップを両立。
N: ノイズ・ブレイカー 3.0 + X-フロー・アクセラレーター

ノイズ・ブレイカー 3.0は、静粛性と排水性の向上の2つの役割を同時に果たします。縦溝内に設置されたノイズ・ブレイカー 3.0は、音波が溝を通過する際により小さな周波数に分散し、ノイズが蓄積して車内に伝わるのを抑制します。また新採用のX-フロー・アクセラレーター構造により狭められた縦方向の溝は水の流れを加速する装置として機能、排水効率を高めるベンチュリ効果*を発揮します。これによりタイヤと路面の接触が改善され、優れたグリップ力を発揮します。

*ベンチュリ効果：流体の流れの断面積を狭めると、圧力が低い部分が作り出され、流速が増加される現象



UltraContact™ UC7 の開発リソース



9,500 時間以上を
費やした研究開発



さまざまな条件下で
850 回を超えたテスト

開発に携わった
エンジニアと
材料の専門家 **25** 名



地球 **12** 周分に
相当する
総テスト走行



世界 **3** か所の
施設で
テストを実施

UltraContact™ UC7

左右非対称パターン

インチ	扁平率 (%)	タイヤサイズ	タイヤ幅 (mm)	外径 (mm)	標準リム (インチ)	商品コード	備考	
18"	45	255/45R18	99Y	255	687	8½J	0312087	
	50	225/50R18	95V	SUV	233	683	7J	0312060
	50	235/50R18	101W XL	SUV	245	693	7½J	0312071
	50	245/50R18	100Y	SUV	253	703	7½J	0312084
17"	45	215/45R17	91W XL	213	626	7J	0312041	
	45	225/45R17	94W XL	SUV	225	634	7½J	0312054
	45	245/45R17	95W	243	652	8J	0312078	
	45	255/45R17	98W	255	662	8½J	0312086	
	50	205/50R17	93W XL	214	638	6½J	0312027	
	50	225/50R17	98W XL	233	658	7J	0312058	
	50	235/50R17	96W	245	668	7½J	0312070	
	50	205/55R17	91V	214	658	6½J	0312032	

インチ	扁平率 (%)	タイヤサイズ	タイヤ幅 (mm)	外径 (mm)	標準リム (インチ)	商品コード	備考
17"	55	215/55R17	94W	226	668	7J	0312048
	55	225/55R17	101W XL	233	680	7J	0312062
16"	50	195/50R16	88V XL	201	602	6J	0312020
	55	185/55R16	83V	194	610	6J	0312017
	55	195/55R16	87V	201	620	6J	0312022
	55	205/55R16	91V	214	632	6½J	0312029
	55	215/55R16	93V	226	642	7J	0312046
	55	225/55R16	95W	233	654	7J	0312061
	60	205/60R16	96V XL	209	652	6J	0312034
	60	215/60R16	95V	221	664	6½J	0312051
	60	225/60R16	98V	228	676	6½J	0312066
	65	205/65R16	95H	209	672	6J	0312040

UltraContact™ UC6

左右非対称パターン

インチ	扁平率 (%)	タイヤサイズ	タイヤ幅 (mm)	外径 (mm)	標準リム (インチ)	商品コード	備考	
18"	45	255/45R18	99Y	255	687	8½J	0357731 △	
	50	235/50R18	101W XL	SUV	245	693	7½J	0357726 △
	50	245/50R18	100Y	SUV	253	703	7½J	0357729 △
	55	215/55R18	99W XL	SUV	226	693	7J	0357689 △
	55	235/55R18	104W XL	SUV	245	715	7½J	0313632
	55	215/55R18	104W XL	SUV	245	715	7½J	0313632
17"	45	225/45R17	94W XL	SUV	225	634	7½J	0357675 △
	45	245/45R17	95W	243	652	8J	0357728 △	
	45	255/45R17	98W	255	662	8½J	0357730 △	
	50	205/50R17	93W XL	214	638	6½J	0357681 △	
	50	215/50R17	91W	226	648	7J	0358183 △	
	50	215/50R17	91W	226	648	7J	0357674 △	
	50	225/50R17	98W XL	233	658	7J	0357714 △	
	50	235/50R17	96W	245	668	7½J	0357725 △	
	55	215/55R17	94W	226	668	7J	0357706 △	
	55	225/55R17	101W XL	233	680	7J	0357708 △	
16"	50	195/50R16	88V XL	201	602	6J	0357664 △	
	55	185/55R16	83V	194	610	6J	0357685 △	
	55	195/55R16	87V	201	620	6J	0357684 △	

インチ	扁平率 (%)	タイヤサイズ	タイヤ幅 (mm)	外径 (mm)	標準リム (インチ)	商品コード	備考
16"	55	205/55R16	91V	214	632	6½J	0357582 △
	55	215/55R16	93V	226	642	7J	0357709 △
	55	225/55R16	95W	233	654	7J	0357670 △
	55	205/55R16	88V	214	607	6½J	0313102 注)⑤
ContiSeal™ (コンチシール)							
18"	45	245/45R18	100W XL	243	677	8J	0311669
	55	235/55R18	100H XL	SUV	245	715	7½J
17"	45	235/45R17	97W XL	236	644	8J	0311663
	50	225/50R17	98W XL	233	658	7J	0311661
	55	215/55R17	94W	226	668	7J	0311660
	55	225/55R17	101W XL	233	680	7J	0311662
16"	60	215/60R16	95V	221	664	6½J	0311658

注) このタイヤはUltraContact™ になりません。UltraContact™ UC6とはパターンが若干異なります。またサイドウォールのデザインも異なります。



滑りやすいウェット路面で抜群のグリップ力。
A: アドバンスド・アクア・チャネル

濡れた路面を高速で走行した際に、タイヤと路面との間に水膜ができることによって浮いた状態 (ハイドロプレーニング現象) になることがあります。パターン中央に配されたアドバンスド・アクア・チャネルにより、トレッド面から縦溝への排水がより効率的に素早く行われ、滑りやすいウェット路面でも優れたグリップ性能を発揮します。



ComfortContact™ CC7

コンフォート・コンタクト CC7

もっと静かに、もっと心地良く。
コンチネンタルの最新テクノロジーから生まれた
サイレント・コンフォートタイヤ。

左右非対称パターン

- 01 独自のタイヤ構造・デザインで路面からの衝撃を軽減し、スムーズで快適な乗り心地を追求。
- 02 ドライブ中のノイズレベルを低減。同乗者同士で会話や音楽を楽しめる静かな車内環境を提供。
- 03 快適な乗り心地を長く楽しめるロングライフ性能。



インチ	13	17	偏平率 (%)	50	70
断面幅	155	225	速度記号	T, H, V	

M+S M+S (マッド&スノー) ※詳しくはP45をご覧ください。

※タイヤ幅185mm以下は3本溝、195mm以上は4本溝になります。

※サイズにより3本溝、4本溝があります。

先進のテクノロジー

COMFORT+ TECHNOLOGY

- Zero Shock Pattern ゼロ・ショック・パターン
- Ever Flex Compound エバー・フレックス・コンパウンド
- Noise Muter ノイズ・ミューター

ドライビングを真に快適で楽しいものにするコンフォート・プラス・テクノロジー

Zero Shock Pattern
凹凸のある路面でも快適な乗り心地。
Z:ゼロ・ショック・パターン

連続したリブ構造とサイピングが特徴のゼロ・ショック・パターン・デザインが衝撃を軽減。凹凸が多い路面でもスムーズな乗り心地を実現します。



Ever Flex Compound
スムーズな乗り心地とロングライフを実現。
E:エバー・フレックス・コンパウンド

特別な柔軟剤を配合したエバー・フレックス・コンパウンドは、路面の粗さに柔軟に適應することで衝撃を軽減し、スムーズな乗り心地を提供します。また耐摩耗性と幅広い温度域での安定した性能維持にも優れ、ロングライフに貢献します。



ComfortContact™ CC7 左右非対称パターン

インチ	偏平率 (%)	タイヤサイズ	タイプ	タイヤ幅 (mm)	外径 (mm)	標準リム (インチ)	商品コード	備考
17"	60	225/60R17	99V	SUV	228	702	6½J	0312853
16"	55	205/55R16	91V		214	632	6½J	0312825
	60	185/60R16	86H	XL	189	628	5½J	0313593 ⑧
	60	195/60R16	89H		201	640	6J	0312844
	60	205/60R16	92V		209	652	6J	0312847
	60	215/60R16	95V		221	664	6½J	0312826
65	195/65R16	92V		201	660	6J	0313594 ⑧	
15"	50	195/50R15	82V		201	577	6J	0312819
	55	165/55R15	75V		170	563	5J	0312833 ⑤
	55	185/55R15	82V		194	585	6J	0312816
	55	195/55R15	85V		201	595	6J	0312820
	60	165/60R15	77H		170	579	5J	0312831 ④
	60	185/60R15	84H		189	603	5½J	0312817
	60	195/60R15	88V		201	615	6J	0312821 ③



インチ	偏平率 (%)	タイヤサイズ	タイプ	タイヤ幅 (mm)	外径 (mm)	標準リム (インチ)	商品コード	備考
15"	65	165/65R15	81T		170	595	5J	0312842 ④
	65	175/65R15	84H		177	609	5J	0312815 ⑥
	65	185/65R15	88H		189	621	5½J	0312818
	65	195/65R15	91V		201	635	6J	0312822
	65	205/65R15	94V		209	647	6J	0312823
14"	55	165/55R14	72H		170	538	5J	0312812
	60	165/60R14	75T		170	554	5J	0312827 ③
	60	185/60R14	82H		189	578	5½J	0312814
	65	155/65R14	75H		157	558	4½J	0313592 ③
	65	165/65R14	79T		170	570	5J	0312828 ③
	65	175/65R14	82H		177	584	5J	0312813 ③
	70	175/70R14	84H		177	602	5J	0312829 ③
	70	185/70R14	88H		189	616	5½J	0312830
13"	70	175/70R13	82H		177	576	5J	0312811

ComfortContact™ CC6 左右非対称パターン

インチ	偏平率 (%)	タイヤサイズ	タイプ	タイヤ幅 (mm)	外径 (mm)	標準リム (インチ)	商品コード	備考
16"	55	205/55R16	91V		214	632	6½J	0357583 △
	60	195/60R16	89H		201	640	6J	0357750 △
	60	205/60R16	92H		209	652	6J	0357744 △
	60	215/60R16	95V		221	664	6½J	0357776 △
	65	215/65R16	98V	SUV	221	686	6½J	0357792 △
15"	50	195/50R15	82V		201	577	6J	0357783 △
	55	185/55R15	82V		194	585	6J	0357790 △
	60	185/60R15	84H		189	603	5½J	0357774 △
	60	195/60R15	88V		201	615	6J	0357767 △
	60	205/60R15	91V		209	627	6J	0357781 △
	65	175/65R15	84H		177	609	5J	0357778 △

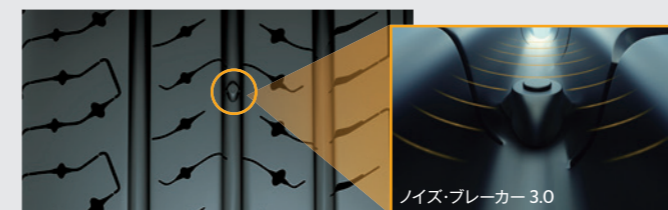
インチ	偏平率 (%)	タイヤサイズ	タイプ	タイヤ幅 (mm)	外径 (mm)	標準リム (インチ)	商品コード	備考
15"	65	185/65R15	88H		189	621	5½J	0357775 △
	65	195/65R15	91V		201	635	6J	0357768 △
	65	205/65R15	94V		209	647	6J	0357769 △
14"	55	165/55R14	72H		170	538	5J	0357772 △
	60	165/60R14	75T		170	554	5J	0357789 △
	60	185/60R14	82H		189	578	5½J	0357771 △
	65	175/65R14	82H		177	584	5J	0357765 △
	65	185/65R14	86H		189	596	5½J	0357770 △
	70	175/70R14	84H		177	602	5J	0357753 △
	70	185/70R14	88H		189	616	5½J	0357779 △
	13"	70	175/70R13	82H		177	576	5J

※タイヤ幅、外径はETRTO規格によるものです。実寸値とは異なる場合があります。※XLは耐荷重性能強化タイプです。※「SUV」は、SUV車にも対応するタイヤサイズです。
※「左右非対称パターン」は左右非対称パターンで回転方向の指定はありません。装着の際は「OUTSIDE」の表示がある側を外側にしてください。※△マークがついているものは、在庫限りとなります。
※③は3月以降の発売を予定しています。※④は4月以降の発売を予定しています。※⑤は5月以降の発売を予定しています。※⑥は6月以降の発売を予定しています。※⑧は8月以降の発売を予定しています。

Noise Muter
ノイズを低減し、静かな車内空間に貢献。
N:ノイズ・ミューター

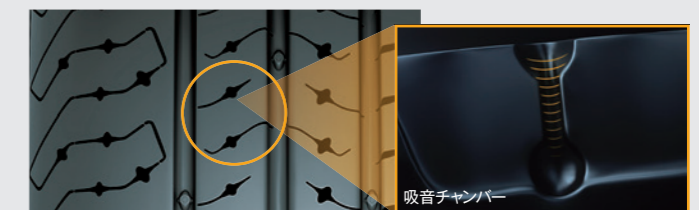
ノイズ・ブレイカー 3.0

タイヤの溝を伝わる音波は、ノイズ・ブレイカー 3.0によって遮断されます。音波が溝を通過するとき、より小さな周波数に分散。ノイズが蓄積しクルマのキャビンに伝わるのを防ぎます。



ヘルムホルツ共鳴器 (レゾネーター)

ヘルムホルツ共鳴の原理に基づいて、チャンバー (消音室) をタイヤの溝内に設置。空気はこれらのチャンバーに引き込まれ、ノイズ周波が吸収されます。これにより、車内に届くノイズが低減され、優れた静粛性を実現します。



High Performance Eco

ハイパフォーマンス・エコ

ドライバーが求める燃費の向上を図りながら、ドライビングの楽しさを犠牲にすることなく、安全性や快適性も追求。環境先進国ドイツで生まれたテクノロジーを採用したタイヤです。

#WhenEcoCounts

#エコを大切にしたいとき



EcoContact™ 6

欧州車の標準タイヤとしてコンチネンタルタイヤが入っていることは多いのですが、もちろん**日本車でもその性能は発揮**しますよ。コンパクトカーにEcoContact 6を装着し走っていますが、走る・曲がる・止まるといった基本がしっかりできているので、運転していても変なストレスを感じずに運転に集中できます。特に長距離運転する方にはお勧めです。

Shinsaku Otani 様

ハイパフォーマンス・エコ

EcoContact™ 6

エコ・コンタクト 6

より環境に配慮したソリューションを
求めるユーザーのために開発された、
低燃費で安全性が高い
ハイパフォーマンス・エコタイヤ。
電気自動車やハイブリッド車向けに人気。

左右非対称パターン



※サイズにより3本溝、4本溝、5本溝があります。

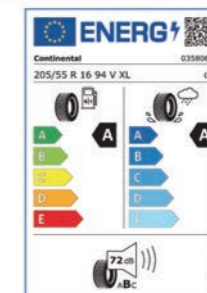
- 01 相反する「転がり抵抗」「ウェットブレーキ性能」「耐摩耗性」の3つの性能を高い次元で両立。
- 02 欧州タイヤラベリングの「燃費」と「ウェットグリップ性能」で最高評価A/Aを獲得。
- 03 優れたスポーツ性能で既存のエコタイヤの運動性能や乗り心地が足りないと感じるドライバーに最適。

	インチ	14 >> 20		偏平率 (%)	40 >> 65
	断面幅	145 >> 255		速度記号	T, H, V, W, Y
	ランフラット		コンチシール		コンチサイレント

※設定の詳細はP36のサイズ表をご覧ください。

新車装着モデル例

BMW (1シリーズ)
FIAT (500,PANDA)
MERCEDES-BENZ
(Aクラス)



※欧州タイヤラベリング制度の詳細はP45をご参照ください。

ヤングタイマーな初代BMW M3とEcoContact™ 6のマッチング

1980年代から1990年代のヤングタイマー^{*1}と呼ばれるちょっと古いクルマを大事に乗っている人にとって悩みのタネは、それらのクルマにマッチしたタイヤ選びだ。今のハイパフォーマンスタイヤではグリップが強過ぎるから当時のサスペンションには合わないし、スポーツ車ならそれなりに偏平のタイヤサイズに合わせなくてはならないから意外に選択範囲が狭くなる。

今回試乗したのは1980年代に生産されたBMWのE30型と呼ばれる初代M3である。履いていたのは205/55R15 88Vの車両指定タイヤサイズの「EcoContact™ 6」だった。直列4気筒2.3Lエンジンは6750rpmまで回せば200psを発揮する。車両重量は1165kgしかないから200psでも走りは軽快で気持ちがいい。

そんなスポーツカーにエコタイヤで大丈夫か？という心配は無用だった。「EcoContact™ 6」は当時のハイパフォーマンスタイヤ並みのグリップを発揮してくれるからだ。ハンドル応答性は切り始めのスムーズなヨー^{*2}の立ち上がりがあり、カーブの先で切り足していったときの追従性も良かった。グリップが強いというより粘る感じで安心感があった。これはコーナリングでも同じで、単にグリップ限界が高いのではなく、粘るグリップがコーナリング時の安定感と安心感を与えてくれる。正確な応答性と粘りのあるグリップによりワインディングロードは軽快に楽しく走れた。何よりも素直な走りに好感が持てた。

雨の路面も走ったが、アスファルトが光るようなところでツルツル感はなく、やはり粘るグリップがいい感じだった。ここは昔のハイグリップ



タイヤより確実に安心感がある。これはトレッドゴムのコンパウンドの進化のお蔭だろう。これは決してエコタイヤのレベルではない。水深が深いところでも水溜りの抵抗感は少なく、ストレートの4本溝により排水性が高くハイドロブレーキには強かった。

トレッド・パターンといえば、タイヤノイズがとて小さかった。エンジンや排気音があり、そもそもそれほど静かなクルマではないが、高い周波数のパターンノイズや低周波のゴォーというロードノイズもほとんど聞こえてこなかった。

快適性も非常に満足できるレベルだった。路面の凹凸に対してはスポーツカーということもあり当りはソフトではないが、タイヤがうまくエンベロープ(たわむ)するので、凹凸を吸収しゴツゴツ感がないのだ。

ヤングタイマーには「EcoContact™ 6」は粘りのあるちょうど良いグリップにより、とてもマッチングが良いタイヤだと思った。



菰田 潔さん 日本自動車ジャーナリスト協会(AJAJ)会長/モータージャーナリスト

*1 ヤングタイマー：主に1980～90年代頃に生産された、クラシックカーの領域まで達していない車種の総称。
*2 ヨー(ヨーイングモーメント)：車体を真上から見たときの重心を軸とした回転(慣性)運動のこと。ヨーモーメントが小さいほど操舵に対して、素直に反応して、思うままにクルマが曲がっていく。

先進のテクノロジー

転がり抵抗・ウェット性能・耐摩耗性を高める。

グリーン・チリ 2.0 テクノロジー

革新的な新世代のコンパウンド・テクノロジー「グリーン・チリ 2.0」が、相反する性能矛盾を解決しました。独自の添加剤により柔軟性を高め、多様な路面に適応して変形と発熱を抑えるので、燃費とCO₂排出量を低減。ドライ/ウェットブレーキ性能を向上するとともに、ゴムの摩耗を抑えてロングライフを実現します。まさに「ハイパフォーマンス・エコ」にふさわしい高性能を兼ね備えています。

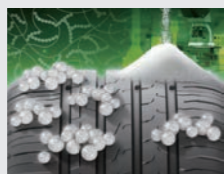


独自のコンパウンド配合技術

燃費効率を高める最適なバランス。

コンポーネント設計とシリカ分布

EcoContact™ 6は、コンパウンドおよびコンポーネントとタイヤサイズとの最適なバランスを追求。路面状況に適応して転がり抵抗と燃費を改善します。また、シリカの含有率を高め、分布を見直したハイテク・コンパウンドを導入。強度を増したオプティマイズド・ポリマー・ネットワークが、回転によるタイヤの変形を抑制し、燃費の向上に貢献します。

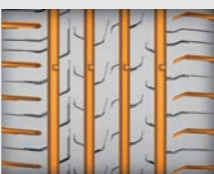


効果的なシリカ分布

グリップとハンドリングを最適化する。

グループ/リブ比率と非対称リブ&サイブ

タイヤサイズに合わせてグループが3・4・5つのパターンモジュールを使い分け、最適なグループ/リブ比率を実現。ドライ/ウェット性能を高めて安全性を向上します。また、外側に開口するショルダーグループが排水を促し、優れたウェット・ハンドリングを実現。さらに、スポーツタイヤの技術を応用した非対称リブ&サイブが運転精度と安全性を高めます。



最適なグループ/リブ比率

EcoContact™ 6

左右非対称パターン



インチ	扁平率 (%)	タイヤサイズ	タイヤ幅 (mm)	外径 (mm)	標準リブ (インチ)	商品コード	欧州タイヤラベリング・グレード	備考
20"	40	255/40R20	101V	XL	VOL	SUV	260 712 8J	0311877 A A
45	235/45R20	100T	XL	MO	SUV	236 720 8J	0358436 A B	
45	235/45R20	100V	XL	VOL	SUV	236 720 8J	0311876 A A	
19"	45	225/45R19	96W	XL	☆	SUV	225 685 7½J	0311128 A B
45	225/45R19	96W	XL	☆	SUV	225 685 7½J	0311158 A B	
45	235/45R19	99V	XL	VOL	SUV	236 695 8J	0358546 A A	
45	255/45R19	104V	XL	VOL	SUV	255 713 8½J	0311875 A A	
50	235/50R19	99W	MO	SUV	245 719 7½J	0358716 A B		
50	235/50R19	103T	XL	MO	SUV	245 719 7½J	0311518 A B	
50	235/50R19	103V	XL	VOL	SUV	245 719 7½J	0311874 A A	
50	235/50R19	103V	XL	VOL	SUV	245 719 7½J	0358081 A A	
55	235/55R19	105V	XL	VOL	SUV	245 741 7½J	0311440 A A	
18"	40	225/40R18	92Y	XL	AFR	230 637 8J	0311569 A B	
40	225/40R18	92Y	XL	☆	230 637 8J	0358276 A B		
40	225/40R18	92Y	XL	☆	230 637 8J	0358922 A B		
40	245/40R18	97Y	XL	MO	248 653 8½J	0358118 A B		
45	225/45R18	91W	MO	225 659 7½J	0358713 A B			
45	225/45R18	95Y	XL	MO	225 659 7½J	0358077 A B		
45	225/45R18	95Y	XL	J	225 659 7½J	0358805 A A		
50	215/50R18	92W	AO	SUV	226 673 7J	0311578 B A (注)		
50	235/50R18	97Y	MGT	SUV	245 693 7½J	0311511 A A NEW		
55	225/55R18	102Y	XL	AO1	SUV	233 705 7J	0311650 B A	
55	235/55R18	100V	AO	SUV	245 715 7½J	0311273 A A NEW		
55	235/55R18	100V	VOL	SUV	245 715 7½J	0358079 A A		
55	235/55R18	100W	MO	SUV	245 715 7½J	0358715 A B		
55	235/55R18	104T	XL	MO	SUV	245 715 7½J	0311517 A B	
17"	45	205/45R17	88H	XL	(REN)	206 616 7J	0358499 A A	
45	205/45R17	88V	XL	(FIAT)	206 616 7J	0313329 A A △		
50	225/50R17	98Y	XL	☆	233 658 7J	0358482 A B		
50	225/50R17	98Y	XL	☆	233 658 7J	0358859 A B		
55	205/55R17	91W	MO	214 658 6½J	0358723 A B			
55	215/55R17	94V	AO	226 668 7J	0311000 A A			
55	215/55R17	94V	226 668 7J	0311654 A A				
55	225/55R17	97W	☆	233 680 7J	0358906 A B			
55	225/55R17	101Y	XL	☆	233 680 7J	0312167 A B		
55	225/55R17	101Y	XL	☆	233 680 7J	0312192 A A		
60	215/60R17	96H	(PEU)	SUV	221 690 6½J	0312007 A A (注)		
60	215/60R17	96H	(REN)	SUV	221 690 6½J	0358794 A A		
65	215/65R17	99V	AO1	SUV	221 712 6½J	0311272 A B		
65	215/65R17	99V	AO	SUV	221 712 6½J	0358147 B A		
16"	55	185/55R16	87H	XL	194 610 6J	0312001 A B		
55	195/55R16	87V	201 620 6J	0311683 A B				

インチ	扁平率 (%)	タイヤサイズ	タイヤ幅 (mm)	外径 (mm)	標準リブ (インチ)	商品コード	欧州タイヤラベリング・グレード	備考
16"	55	205/55R16	94V	XL	(FIAT)	214 632 6½J	0311436 A A	
55	215/55R16	97W	XL	226 642 7J	0358296 A A △			
55	215/55R16	97Y	XL	226 642 7J	0311114 A A			
55	225/55R16	95W	233 654 7J	0358303 A A △				
55	225/55R16	99Y	XL	233 654 7J	0311115 A A			
60	205/60R16	92H	209 652 6J	0358181 A A				
60	205/60R16	96W	XL	209 652 6J	0358281 A A			
60	205/60R16	96W	XL	☆	209 652 6J	0358483 A B		
60	205/60R16	96W	XL	☆	209 652 6J	0358714 A B		
60	225/60R16	98W	228 676 6½J	0358326 A A				
15"	55	185/55R15	86V	XL	194 585 6J	0312004 A B		
55	195/55R15	85V	201 595 6J	0358309 B A △				
55	205/55R15	88V	214 607 6½J	0358330 A A △				
60	185/60R15	88H	XL	189 603 5½J	0312162 A A			
60	195/60R15	88H	201 615 6J	0358294 A B				
60	225/60R15	96W	228 651 6½J	0358328 B A				
65	145/65R15	72T	150 569 4½J	0312002 C B				
65	175/65R15	84H	(FIAT)	177 609 5J	0358448 A B			
65	185/65R15	92T	XL	(FIAT)	189 621 5½J	0311656 B A		
65	195/65R15	91V	201 635 6J	0311990 B B				
14"	55	185/55R14	80H	194 560 6J	0358331 A B			
65	155/65R14	75T	157 558 4½J	0311991 C B				
65	175/65R14	82H	177 584 5J	0358902 B B				
SSR (ランフラット)								
19"	45	225/45R19	96W	XL	☆	SUV	225 685 7½J	0358953 B B
18"	40	225/40R18	92Y	XL	☆	230 637 8J	0358515 B B	
40	225/40R18	92Y	XL	☆	230 637 8J	0358516 B B		
17"	50	225/50R17	94Y	MOE	233 658 7J	0311847 B B		
16"	55	205/55R16	91W	☆	214 632 6½J	0358277 B B		
55	205/55R16	91W	☆	214 632 6½J	0358718 B B			
ContiSeal™ (コンチシール)								
18"	45	235/45R18	94W	(VW)	SUV	236 669 8J	0358142 B A	
ContiSilent™ (コンチサイレント)								
19"	45	255/45R19	104V	XL	T0	SUV	255 713 8½J	0313358 A A ①

注) このタイヤはEcoContact™ 6 Qになりません。EcoContact™ 6とはパターンが若干異なります。



EcoContact™ 6

EcoContact™ 6 Q

EcoContact™ 6 / EcoContact™ 6Qの多くのアイテムが、欧州タイヤラベリング制度*のグレーディングで最高評価 A/Aを獲得しています。

EcoContact™ 6 / EcoContact™ 6Qは、欧州タイヤラベリングで「燃費」と「ウェットグリップ性能」のグレーディングで、ともに最高評価のA/Aを2022年12月現在生産している284サイズ中87サイズで獲得しています。日本での発売サイズ73サイズ中28サイズがA/Aグレードです。*詳しくはP45をご覧ください。

ContiEcoContact™ 5 / ContiEcoContact™ 3 / ContiEcoContact™ EPについてはP48に掲載しております。

*タイヤ幅、外径はETRTO規格によるものです。実寸値とは異なる場合があります。*XLは耐荷重性能強化タイプです。*SSRはサイド補強型ランフラットタイヤになります。装着される際には、必ずP54掲載の「ランフラットタイヤについて」をお読みください。*ContiSeal™ はコンチシール仕様タイヤになります。装着される際には、必ずP54掲載の「コンチサイレントについて」をお読みください。*ContiSilent™ はコンチサイレント仕様タイヤになります。装着される際には、必ずP54掲載の「コンチサイレントについて」をお読みください。*AO, AO1はアウトディ承認マークです。*ARはアルファ ロメオ承認マークです。*☆はBMW/MINI/ROLLS-ROYCE承認マークです。*1☆はBMW承認マークです。(FIAT)は、フィアットの承認タイヤです。サイドウォールに承認マークの刻印はありません。*Jはジャガー承認マークです。*MGTはマセラティ承認マークです。*MO, MO-S, MO-Vはメルセデス・ベンツ承認マークです。*MOE (MO Extended)はメルセデス・ベンツ承認ランフラットタイヤ承認マークです。*(PEU)は、プジョーの承認タイヤです。サイドウォールに承認マークの刻印はありません。*(REN)は、ルノーの承認タイヤです。サイドウォールに承認マークの刻印はありません。*T0はテスラ承認マークです。*(VW)は、フォルクスワーゲンの承認タイヤです。サイドウォールに承認マークの刻印はありません。*VOLはボルボ承認マークです。*[SUJ]は、SUJ車にも対応するタイヤサイズです。*「左右非対称パターン」は左右非対称パターンで回転方向の指定はありません。装着の際は「OUTSIDE」の表示がある側を外側にしてください。*△マークがついているものは、在庫限りとなります。*①は7月以降の発売を予定しています。

#WhenAllSeasonCount

#突然の雪で後悔したくない

All Season

オールシーズン



オールシーズンタイヤは、夏と冬のドライブに求められる性能を両立した、全天候型のタイヤです。一定の条件下において*1一年を通じて装着する用途に適しています。

オールシーズンタイヤとは？

オールシーズンタイヤは、夏と冬のドライブに求められる性能を両立した、全天候型のタイヤです。一定の条件下において*1一年を通じて装着する用途に適しています。季節ごとにタイヤ交換をする必要が必ずしもないため、利便性・経済性も優れており、突然の降雪など急な天候変化により安心・安全な選択肢となります。コンチネンタルでは、強みである冬タイヤの開発ノウハウを生かし、冬タイヤと夏タイヤに求められる走行性能を兼ね備えたオールシーズンタイヤを設計・開発しています。

四季を通して安全性を確保しつつ、地域ごとに異なるニーズ*2に対応

季節ごとのタイヤ交換や、保管の手間を省くことが可能

突然の降雪など急な天候変化にも対応し、より安心・安全なドライブ

*1 P38の路面適合表をご参照ください。
*2 非降雪地域でも、まれに降雪がある地域や、例えば高地など突然の天候変化が起こりやすい地域など。

AllSeasonContact™

オールシーズン・コンタクト

突然の雪で後悔したくない。
だから信頼できるオールシーズンタイヤを選ぶ。

左右対称パターン

- 01 雪道・冬の雨の日でも確かなグリップ力を発揮するコンパウンドを採用。突然の雪でも落ち着いて運転を継続。
- 02 ドライ&ウェット路面で優れたブレーキ性能。四季を通じてより安全に走行が可能。
- 03 エネルギー最適化構造の採用で優れた低燃費性能を実現。季節ごとの履き替えが不要になる*1利便性と経済性を両立。

*1 通常の夏タイヤに比べてある程度の積雪路面にも対応が可能ですが、日常的に降雪地域で走行される方には、スタッドレスタイヤへの交換を推奨します。

	インチ 14 >> 19		偏平率 (%) 40 >> 65
	断面幅 175 >> 245		速度記号 H, V, W, Y

M+S M+S (マッド&スノー) スリーピーク・マウンテン・スノーフレイク

*詳しくは下記をご覧ください。

AllSeasonContact™は、海外の自動車雑誌、自動車クラブが行ったタイヤテストで、No1オールシーズンタイヤに選ばれています。
(例) Gute Fahrt (09/2022) ; Motor (1-2/2021) ; Auto Express (11/2020)



「M+S」と「スリーピーク・マウンテン・スノーフレイク」マーク

AllSeasonContact™には、サイドウォールには「M+S」と共に欧州で冬用タイヤとして性能が認められた証である「スリーピーク・マウンテン・スノーフレイク」マークが刻印されています。

M+S 「M+S」は「Mud(泥、ぬかるみ)+Snow(雪)」を意味し、トレッドパターン、トレッド・コンパウンド、構造が通常のタイヤより優れた雪上性能を発揮するように設計されています。



「スリーピーク・マウンテン・スノーフレイク」は、UNECE(国際連合欧州経済委員会) 各国、米国、カナダの規則に準じて冬用タイヤを識別する認証マークです。このマークのあるタイヤは、積雪路や凍結路において十分な安全性とコントロール性能を発揮します。

路面適合表

	通常路面		冬季路面				高速道路 冬用タイヤ規制	全車 チェーン規制
	ドライ	ウェット	シャーベット	スノー	アイス			
当社サマータイヤ	◎	◎	×	×	×		チェーン装着	チェーン装着*2
AllSeasonContact™	○	◎	○	○	△*1	通行可		チェーン装着*2
当社スタッドレスタイヤ	○	○	◎	◎	◎	通行可		チェーン装着*2

雪や氷の状態が定期的に運転することが予想される場合は、スタッドレスタイヤを選択することをお勧めします。

*AllSeasonContact™はスタッドレスタイヤではありません。

*1 凍結路面においてはスタッドレスタイヤの使用をおすすめします。

*2 いかなるタイヤ(スタッドレスタイヤを含む)であってもチェーン装着が必要になります。冬季の走行には、チェーンの携行をおすすめします。

先進のテクノロジー



冬の雪道・ウェット路面でも柔軟性を保ち、優れたパフォーマンスを発揮。

アダプティブ・オールシーズン・コンパウンド



ウィンター・パフォーマンス・レジンを高充填率のシリカを兼ね備えたトラクション・シリカ・コンパウンドによって、AllSeasonContact™は低温下でも常に柔軟性を保ちます。この路面に対する高い適応性により、雪に覆われた路面や濡れた冬の路面でも優れたパフォーマンスが発揮されます。

サマーシーズンのドライブに安心感をもたらすトレッド・デザイン。

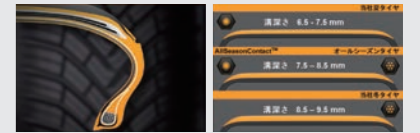
フレキシブル・オールシーズン・トレッド・デザイン



耐ハイドロブレーキング対策のオープン・ショルダーと、優れたハンドリングとドライブレーキング性能を高めるサイブ(細かい溝)の数を最小限にとどめた高剛性のパターンのコンビネーションにより、いかなるサマーコンディション下でも高い信頼性を発揮します。

優れた低転がり抵抗性能で燃料消費率やCO₂削減に貢献。

エネルギー最適化構造



高度に開発されたコンパウンド・材料、および精緻に計算されたパターン、構造、形状、最適化された溝の深さによってオールシーズンタイヤとしてベストなバランスを実現。転がり抵抗が減少することで、安全面を損なうことなく、燃料消費量の削減につながります。

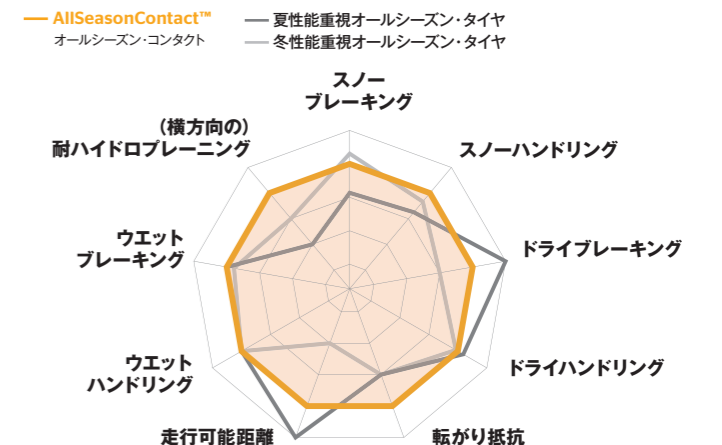
AllSeasonContact™ 左右対称パターン

インチ	偏平率 (%)	タイヤサイズ	タイヤ幅 (mm)	外径 (mm)	標準リム (インチ)	商品コード	備考		
19"	40	245/40R19	98Y	XL	248	679	8½J	0355513	
	55	225/55R19	99V		SUV	233	731	7J	0355723
	40	225/40R18	92W	XL	230	637	8J	0355358	
18"	45	225/45R18	95V	XL	225	659	7½J	0355640	
	50	225/50R18	99W	XL	SUV	233	683	7J	0355497
	50	235/50R18	101V	XL	SUV	245	693	7½J	0355317
	55	225/55R18	98V		SUV	233	705	7J	0355588
	55	235/55R18	100V	(VW)	SUV	245	715	7½J	0355482
	60	225/60R18	100H		SUV	228	727	6½J	0355416
17"	45	215/45R17	91W	XL	213	626	7J	0355352	
	50	215/50R17	95V	XL	226	648	7J	0355073	
	55	205/55R17	95V	XL	214	658	6½J	0355318	
	55	215/55R17	98V	XL	226	668	7J	0355074	
	60	215/60R17	96H	(REN)	SUV	221	690	6½J	0358789
	60	225/60R17	103V	XL	SUV	228	702	6½J	0355485
16"	65	225/65R17	106V	XL	SUV	228	724	6½J	0358823
	55	185/55R16	87V	XL	194	610	6J	0355883	
	55	195/55R16	91H	XL	201	620	6J	0355083	
	55	205/55R16	94V	XL	214	632	6½J	0355086	
	60	195/60R16	89H		201	640	6J	0355350	
	60	205/60R16	96V	XL	209	652	6J	0355088	
15"	60	215/60R16	99V	XL	221	664	6½J	0355316	
	65	215/65R16	102H	XL (VW)	SUV	221	686	6½J	0355439
	60	185/60R15	88V	XL	189	603	5½J	0358814	
14"	65	195/65R15	95H	XL	201	635	6J	0355096	
	65	175/65R14	86H	XL	177	584	5J	0355100	

* 断面幅、外径はETRTO規格によるものです。実寸値とは異なる場合があります。* XLは耐荷重性能強化タイプです。* (REN)は、ルノーの承認タイヤです。サイドウォールに承認マークの刻印はありません。* (VW)は、フォルクスワーゲンの承認タイヤです。サイドウォールに承認マークの刻印はありません。* 「SUV」は、SUV車にも対応するタイヤサイズです。* 「左右対称パターン」は左右対称パターンで回転方向の指定はありません。

タイヤ性能チャート図

*下記図は性能比較イメージです。



SUV

スポーツ・ユーティリティ・ピックアップ

世界中で人気を集めるSUVの特性に合わせて最適化した、コンチネンタルのSUV専用タイヤ。自分らしいライフスタイルを広げる、多彩な選択肢をそろえています。

※SportContact™、PremiumContact™、EcoContact™、ExtremeContact™ DWS06 PLUS、AllSeasonContact™、他にもSUV適応サイズがあります。SUVとのマッチングや適応サイズはP14～17にてご確認ください。

#WhenMyStyleCounts

#自分らしさが欲しいとき



SUV

UltraContact™ UC6 SUV

ウルトラ・コンタクト UC6 SUV

走行性・快適性・経済性を
すべて重視するユーザーに最適な
トータルバランスに優れた
オンロードSUVタイヤ。

左右非対称パターン

- 01 確かな品質を求めるドライバーの要求に応えた、コストパフォーマンスの高いコンフォートタイヤ。
- 02 車高が高く重量のあるSUVでも、乗用車と変わらない自然なハンドリングを実現。
- 03 快適性・静粛性・安全性・スポーツ性などを、トータルにバランスよく向上。

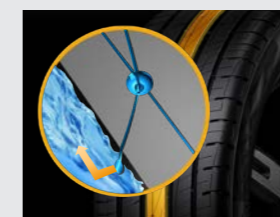
	インチ	17	21		偏平率 (%)	40	65
	断面幅	215	295		速度記号	H, V, W, Y	



先進のテクノロジー

より安全な走りを支えるテクノロジー。
アクア・チャンネル/アクア・ドレナージ
ダイヤモンド・エッジ・パターン

アクア・チャンネルとアクア・ドレナージは、独自の排水メカニズムにより、ウェット路面でのブレーキ性能とコーナリンググリップを向上。ダイヤモンド・エッジ・パターンは、ドライ/ウェット路面でのブレーキ性能を高めます。



アクア・ドレナージ

走行安定性や快適性をサポート。
ダブル・タイ・バー
ノイズ・ブレイカー2.0

ダブル・タイ・バーはトレッドの変形を抑制し、正確で安定したコーナリングを実現するとともに制動距離を短縮します。さらに進化したノイズ・ブレイカー2.0は静粛性を向上し、走る喜びを快適にサポートします。



UltraContact™ UC6 SUV

左右非対称パターン

インチ	偏平率 (%)	タイヤサイズ	タイヤ幅 (mm)	外径 (mm)	標準リム (インチ)	商品コード	備考
21"	40	265/40R21	105Y	XL	271 745	9½J 0359061	
20"	45	275/45R20	110Y	XL	273 756	9J 0354250	
	50	255/50R20	109Y	XL	265 764	8J 0354996	
	50	265/50R20	111V	XL	277 774	8½J 0354961	
19"	50	275/50R20	109W		284 784	8½J 0354294	
	45	225/45R19	96W	XL	225 685	7½J 0359410	
	50	235/50R19	99V		245 719	7½J 0354998	
	50	255/50R19	107W	XL	265 739	8J 0354989	
	55	225/55R19	99V		233 731	7J 0358728	
55	235/55R19	105V	XL	245 741	7½J 0359451		

インチ	偏平率 (%)	タイヤサイズ	タイヤ幅 (mm)	外径 (mm)	標準リム (インチ)	商品コード	備考
18"	55	225/55R18	98H		233 705	7J 0358592	
	55	255/55R18	109Y	XL	265 737	8J 0359454	
	60	225/60R18	100V		228 727	6½J 0359311	NEW
	60	235/60R18	103V		240 739	7J 0359455	
17"	55	235/55R17	99V		245 690	7½J 0354252	
	60	215/60R17	96H		221 690	6½J 0354956	
	60	225/60R17	99V		228 702	6½J 0359452	
	65	225/65R17	102V		228 724	6½J 0359448	
	65	235/65R17	108V	XL	240 738	7J 0359453	
65	245/65R17	111H	XL	248 750	7J 0354295		

※タイヤ幅、外径はETRTO規格によるものです。実寸値とは異なる場合があります。※XLは耐荷重性能強化タイプです。
※「左右非対称パターン」は左右非対称パターンで回転方向の指定はありません。装着の際は「OUTSIDE」の表示がある側を外側にしてください。

ContiCrossContact™ LX Sport

コンチ・クロス・コンタクト LX スポーツ

オン/オフロードで上質な走りを支える
ラグジュアリー SUVタイヤ。



	インチ	17	≫	22		偏平率 (%)	40	≫	65
	断面幅	225	≫	285		速度記号	T, H, V, W, Y		

ランプフラット コンチサイレント ※設定の詳細は下記のサイズ表をご覧ください。

ContiCrossContact™ LX Sport

インチ	偏平率 (%)	タイヤサイズ	タイヤ幅 (mm)	外径 (mm)	標準リム (インチ)	商品コード	備考
22"	40	265/40R22	106Y	XL	JLR	271 771 9%J	0354738
	40	275/40R22	108Y	XL (LR)		278 779 9%J	0354926
	40	285/40R22	110Y	XL LR		290 787 10J	0471049
21"	45	265/45R21	108W	XL	JLR	266 771 9J	0359014
	45	275/45R21	110Y	XL (LR)		273 781 9J	0354313
20"	45	245/45R20	103W	XL	LR	243 728 8J	0359338
	45	265/45R20	104W	MGT		266 746 9J	0357427 NEW
	45	265/45R20	108H	XL	MO	266 746 9J	0354917
19"	55	235/55R19	101V	AR		245 741 7%J	0354852
	55	235/55R19	105H	XL	VOL	245 741 7%J	0354949
	55	235/55R19	105W	XL	LR	245 741 7%J	0354320
	55	255/55R19	111W	XL	JLR	265 763 8J	0359274
18"	50	235/50R18	97V	(VOL)		245 693 7%J	0354927

インチ	偏平率 (%)	タイヤサイズ	タイヤ幅 (mm)	外径 (mm)	標準リム (インチ)	商品コード	備考
18"	55	255/55R18	109V	XL	NO	265 737 8J	0354922
	60	235/60R18	107V	XL	LR	240 739 7J	0471035
	60	245/60R18	105T			248 751 7J	1550096
17"	60	255/60R18	112V	XL	JLR	260 763 7%J	0359033
	55	235/55R17	99V	(VOL)		245 690 7%J	0354928
	60	225/60R17	99H	(REN)		228 702 6%J	0354930
65	235/65R17	108V	XL	LR	240 738 7J	0471039	
SSR (ランフラット)							
19"	55	235/55R19	101H	MOE		245 741 7%J	0354328
18"	60	235/60R18	103V	AR		240 739 7J	0354853
ContiSilent™ (コンチサイレント)							
22"	40	275/40R22	108Y	XL	(LR)	278 779 9%J	0354387
40	285/40R22	110Y	XL	LR		290 787 10J	0354462

※タイヤ幅、外径はETRTO規格によるものです。実寸値とは異なる場合があります。※(98Y)などの(Y)は通常のスピードシボル「Y」を超える「300km/h超」規格のタイヤであることを表します。※XLは耐荷重強化タイプです。※HLはXLより高い負荷能力を持つ耐荷重強化タイプです。※SSRはサイド補強型ランフラットタイヤになります。装着される際には、必ずP54掲載の「ランフラットタイヤについて」をお読みください。※ContiSeal™はコンチシール仕様タイヤになります。装着される際には、必ずP54掲載の「コンチシールについて」をお読みください。※ContiSilent™はコンチサイレント仕様タイヤになります。装着される際には、必ずP54掲載の「コンチサイレントについて」をお読みください。※Eは転がり抵抗をより低く抑えたタイヤです。装着される際には、必ずP54掲載の「Eシボルタイヤについて」をお読みください。※ARIはアルファ ロメオ承認マークです。※☆はBMW/MINI/ROLLS-ROYCE承認マークです。※(CLC)は、キャデラックの承認タイヤです。サイドウォールに承認マークの刻印はありません。※JLRIはジャガー、ランド ローバー承認マークです。※LRはランド ローバー承認マークです。※(LR)は、ランド ローバーの承認タイヤです。サイドウォールに承認マークの刻印はありません。※MGTはマセラティ承認マークです。※MO、MO-S、MO-Vはメルセデス・ベンツ承認マークです。※MOE (MO Extended)はメルセデス・ベンツ承認ランフラットタイヤマークです。※(PEU)は、プジョーの承認タイヤです。サイドウォールに承認マークの刻印はありません。※NO、N1、NFOはボルシェ承認マークです。※(REN)は、ルノーの承認タイヤです。サイドウォールに承認マークの刻印はありません。※(VW)は、フォルクスワーゲンの承認タイヤです。サイドウォールに承認マークの刻印はありません。※VOLはボルボ承認マークです。※(VOL)は、ボルボの承認タイヤです。サイドウォールに承認マークの刻印はありません。※「左右対称パターン」は左右対称パターンで回転方向の指定はありません。※「左右非対称パターン」は左右非対称パターンで回転方向の指定はありません。装着の際は「OUTSIDE」の表示がある側を外側にしてください。※△マークがついているものは、在庫限りとなります。



ContiCrossContact™ UHP

コンチ・クロス・コンタクト UHP

高性能SUV向けハイパフォーマンスタイヤ。



ContiCrossContact™ UHP

インチ	偏平率 (%)	タイヤサイズ	タイヤ幅 (mm)	外径 (mm)	標準リム (インチ)	商品コード	備考
23"	30	305/30R23	105W	XL		313 768 11J	0354882 △
	35	275/35ZR22	(104Y)	XL		278 751 9%J	0354442 △
22"	40	305/40ZR22	114W	XL		313 803 11J	0354875
	35	295/35ZR21	107Y	XL	MO	301 739 10%J	0354874
21"	35	295/35R21	107Y	XL	NO	301 739 10%J	0358971
	40	265/40R21	105Y	XL	MO	271 745 9%J	0354873
	40	295/40R21	111W	XL	MO	301 769 10%J	0354871
20"	45	245/45R20	103W	XL	LR E	243 728 8J	0358040
	50	255/50R20	109Y	XL		265 764 8J	0354859
	50	275/50R20	109W	MO		284 784 8%J	0354876
55	235/55R20	102W	(CLC)		245 766 7%J	0359221	

インチ	偏平率 (%)	タイヤサイズ	タイヤ幅 (mm)	外径 (mm)	標準リム (インチ)	商品コード	備考
19"	45	255/45R19	100V	MO		255 713 8%J	0354877
	50	235/50R19	99V	MO		245 719 7%J	0354880
	55	255/50R19	103W	MO		265 739 8J	0354879
18"	55	235/55R19	105W	XL	LR E	245 741 7%J	0358039
	50	285/50R18	109W			297 743 9J	0352070
55	255/55R18	109W	XL (VW)		265 737 8J	0356426	
17"	65	235/65R17	108V	XL	NO	240 738 7J	0471144
SSR (ランフラット)							
19"	50	255/50R19	107V	XL ☆		265 739 8J	0354729 △

Conti4x4Contact™

コンチ 4x4 コンタクト

オン/オフロードで快適性を重視した
コンフォートSUVタイヤ。



Conti4x4Contact™

インチ	偏平率 (%)	タイヤサイズ	タイヤ幅 (mm)	外径 (mm)	標準リム (インチ)	商品コード	備考
19"	55	255/55R19	111V	XL (LR)		265 763 8J	0354893 △
	55	275/55R19	111V	MO		284 785 8%J	0354915
18"	50	235/50R18	101H	XL (LR)		245 693 7%J	0354899
	60	265/60R18	110H	MO		272 775 8J	0354913 △

インチ	偏平率 (%)	タイヤサイズ	タイヤ幅 (mm)	外径 (mm)	標準リム (インチ)	商品コード	備考
18"	60	265/60R18	110V	MO		272 775 8J	0354912
17"	65	235/65R17	104V	MO		240 738 7J	0354910 △
	70	235/70R17	111H	XL		240 762 7J	0354897
16"	65	215/65R16	102V	XL (VOL)		221 686 6%J	0354907

CrossContact™ RX

インチ	偏平率 (%)	タイヤサイズ	タイヤ幅 (mm)	外径 (mm)	標準リム (インチ)	商品コード	新車装着車種	備考
22"	45	HL 275/45R22	115W	XL	LR	273 807 9J	0359486	ランドローバー ディアフェンダー
19"	65	255/65R19	114V	XL	LR	260 815 7%J	0359092	ランドローバー ディアフェンダー



ContiCrossContact™ LX 2

インチ	偏平率 (%)	タイヤサイズ	タイヤ幅 (mm)	外径 (mm)	標準リム (インチ)	商品コード	新車装着車種	備考
18"	55	225/55R18	98V	(PEU)		233 705 7J	0357087	プジョー 3008



Conti4x4SportContact™

インチ	偏平率 (%)	タイヤサイズ	タイヤ幅 (mm)	外径 (mm)	標準リム (インチ)	商品コード	新車装着車種	備考
20"	40	275/40R20	106Y	XL	NO	278 728 9%J	0358973	ボルシェ CAYENNE
19"	45	275/45R19	108Y	XL	NO	273 731 9J	0358972	ボルシェ CAYENNE



スバルスポート
スポート
コンフォート
ハイパフォーマンスエコ
オールシーズン
SUV専用
バン用 電気自動車専用
クランックシャフト 軽自動車
その他(第5世代以前)の製品



Van

バン用タイヤ



Electric Vehicle

電気自動車専用タイヤ



Classic Vehicle

クラシックカー対応タイヤ



K-car

軽自動車対応サイズ

ContiVanContact™ 200

インチ	扁平率 (%)	タイヤサイズ	タイヤ幅 (mm)	外径 (mm)	標準リム (インチ)	商品コード	新車装着車種	備考	
17"	55	225/55R17	101V	RF (MO)	233	680	7J	0451115	メルセデス・ベンツ Vクラス



Vanco™ Contact 2

インチ	扁平率 (%)	タイヤサイズ	タイヤ幅 (mm)	外径 (mm)	標準リム (インチ)	商品コード	新車装着車種	備考	
16"	60	225/60R16C	105/103H(101H)	(MO)	228	676	6½J	0451086	メルセデス・ベンツ Vクラス



VanContact™ 4Season

インチ	扁平率 (%)	タイヤサイズ	タイヤ幅 (mm)	外径 (mm)	標準リム (インチ)	商品コード	新車装着車種	備考	
16"	65	235/65R16C	121/119R	(MO)	240	712	7J	0451561	メルセデス・ベンツ スプリンター



Vanco™ Camper

インチ	扁平率 (%)	タイヤサイズ	タイヤ幅 (mm)	外径 (mm)	標準リム (インチ)	商品コード	新車装着車種	備考	
15"	70	215/70R15CP	109R	(FIAT)	221	683	6½J	0451400	フィアット デュカト



電気走行の航続距離やパフォーマンスの向上に貢献。

当社従来タイヤから転がり抵抗を大幅に低減して、航続距離を向上したConti.eContact™。さらに、ドライ/ウェット路面でのパフォーマンスや安全性なども妥協なく追求しました。ルノーをはじめ、多くの自動車メーカーから新車装着タイヤに選ばれています。

Conti.eContact™

インチ	扁平率 (%)	タイヤサイズ	タイヤ幅 (mm)	外径 (mm)	標準リム (インチ)	商品コード	新車装着車種	備考	
13"	80	125/80R13	65M	(REN)	126	530	3½J	0356115	ルノー トゥイージー
80	145/80R13	75M	(REN)	145	562	4J	0356117	ルノー トゥイージー	



歴史的な名車、フォルクスワーゲン タイプ1用サイズ。

コンチネンタルでは、クラシックカーでご利用いただけるタイヤもご用意しています。ContiContact™ CT22は、「ビートル」や「カブトムシ」の愛称で知られるフォルクスワーゲン タイプ1のサイズとなっています。

ContiContact™ CT22

インチ	扁平率 (%)	タイヤサイズ	タイヤ幅 (mm)	外径 (mm)	標準リム (インチ)	商品コード	備考	
15"	80	165/80R15	87T		165	645	4½J	0358140



軽自動車にフィットするタイヤをご紹介します。

インチ	扁平率 (%)	タイヤサイズ	タイヤ名	パターン	タイヤ幅 (mm)	外径 (mm)	標準リム (インチ)	商品コード	備考	
15"	55	165/55R15	75V	ComfortContact™ CC7	左右非対称パターン	170	563	5J	0312833	⑤ 詳細はP32へ
	60	155/60R15	74T	ContiEcoContact™ 3	左右非対称パターン	157	567	4½J	0358222	⑤ 詳細はP48へ
	60	165/60R15	77H	ContiEcoContact™ 5	左右非対称パターン	170	579	5J	0356218	⑤ 詳細はP48へ
	60	165/60R15	77H	ComfortContact™ CC7	左右非対称パターン	170	579	5J	0312831	④ 詳細はP32へ
	65	145/65R15	72T	EcoContact™ 6	左右非対称パターン	150	569	4½J	0312002	⑤ 詳細はP35へ
	65	145/65R15	72T	ContiEcoContact™ EP	左右対称パターン	150	569	4½J	0351235	⑤ 詳細はP48へ
14"	65	165/65R15	81T	ComfortContact™ CC7	左右非対称パターン	170	595	5J	0312842	⑥ 詳細はP32へ
	55	165/55R14	72H	ComfortContact™ CC7	左右非対称パターン	170	538	5J	0312812	⑤ 詳細はP32へ
	55	165/55R14	72H	ComfortContact™ CC6	左右非対称パターン	170	538	5J	0357772	△ 詳細はP33へ
	60	165/60R14	75T	ComfortContact™ CC7	左右非対称パターン	170	554	5J	0312827	③ 詳細はP32へ
	60	165/60R14	75T	ComfortContact™ CC6	左右非対称パターン	170	554	5J	0357789	△ 詳細はP33へ
	65	155/65R14	75T	EcoContact™ 6	左右非対称パターン	157	558	4½J	0311991	⑤ 詳細はP35へ
13"	65	155/65R14	75H	ComfortContact™ CC7	左右非対称パターン	157	558	4½J	0313592	⑤ 詳細はP32へ
	80	145/80R13	75M	Conti.eContact™	左右対称パターン	145	562	4J	0356117	⑤ 詳細はP44へ

タイヤ幅、外径はETRTO規格によるものです。実寸値とは異なる場合があります。 (FIAT) は、フィアットの承認タイヤです。サイドウォールに承認マークの刻印はありません。* (MO) はメルセデス・ベンツ承認マークです。サイドウォールに承認マークの刻印はありません。* (REN) は、ルノーの承認タイヤです。サイドウォールに承認マークの刻印はありません。*「左右非対称パターン」は左右非対称パターンで回転方向の指定はありません。装着の際は「OUTSIDE」の表示がある側を外側にしてください。*「左右対称パターン」は左右対称パターンで回転方向の指定はありません。*RFは耐荷重性能強化タイプです。*△マークがついているものは、在庫限りとなります。*③は3月以降の発売を予定しています。*④は4月以降の発売を予定しています。*⑤は5月以降の発売を予定しています。*⑥は6月以降の発売を予定しています。

タイヤのこと、もっと知っておこう。

欧州タイヤラベリング制度について

タイヤの燃費、ウェットグリップ性能に加え、車外騒音に関する情報を表示する欧州タイヤラベリング制度は、2012年に導入されました。EUでは、2050年までに温室効果ガスの排出量を削減し、気候の中立性を達成することを約束しています。この目標を達成するためには、道路交通によるCO₂排出量の削減が大きな役割を果たしますが、性能の良いタイヤを選ぶことは、ユーザーだけでなく社会にも大きく貢献します。例えば、より燃費の良いタイヤを検討することで、ユーザーにとってはコストと排出量の両面で大きな節約につながります。また、より優れたウェットグリップにより交通安全が向上し、騒音レベルに関する情報は交通関連の騒音公害の削減に役立ちます。タイヤラベルをより見やすく、利用しやすくすることで、消費者が十分な情報を得た上で判断できるよう、2021年5月1日から新しいラベリング制度が導入されました。

グレーディングシステム (等級制度)

新しいラベリング制度では、「燃費」と「ウェットグリップ性能」のクラス分けが再構成され、それぞれA・B・C・D・Eの5グレードで表示されます。また車外騒音の大きさを示す「騒音」は、dB (デシベル) に加えA・B・Cの3段階評価で表示されるようになりました。EcoContact™ 6 (P35) は、「燃費」と「ウェットグリップ性能」において、ともに最高グレードの「A/A」グレードを多くのサイズで取得しています。また、SportContact™ 7 (P19) は、主要サイズの「燃費」でC*グレードを獲得。UUHP*2セグメントのタイヤながら低燃費性能でも優れたタイヤです。



*1 欧州タイヤラベルにおける燃費 (転がり抵抗) 「C」は、JATMAラベル「A」に相当 (一概に比較はできません) します。
*2 ウルトラ・ウルトラ・ハイパフォーマンス

「M+S」と「スリーピーク・マウンテン・スノーフレイク」マーク



「M+S (マッド&スノー)」は、Mud (泥、ぬかるみ) と Snow (雪) を意味し、ぬかるんだオフロードや積雪路面での走破性を高めたタイヤのサイドウォールに表記されています。



「スリーピーク・マウンテン・スノーフレイク」は、UNECE (国際連合欧州経済委員会) 各国、米国、カナダの規則に準じて冬用タイヤを識別する認証マークです。このマークのあるタイヤは、積雪路や凍結路において十分な安全性とコントロール性能を発揮します。

路面適合表	通常路面		冬季路面				全車チェーン規制
	ドライ	ウェット	シャーベット	スノー	アイス	高速道路 冬用タイヤ規制	
当社サマータイヤ	◎	◎	×	×	×	チェーン装着	チェーン装着*2
当社オールシーズンタイヤ	○	◎	○	○	△*1	通行可	チェーン装着*2
当社「M+S」マーク付きタイヤ	◎	◎	△	△	×	チェーン装着	チェーン装着*2
当社スタッドレスタイヤ	○	○	◎	◎	◎	通行可	チェーン装着*2

*1 凍結路面においてはスタッドレスタイヤの使用をおすすめします。*2 いかなるタイヤ (スタッドレスタイヤを含む) であってもチェーン装着が必要になります。冬季の走行には、チェーンの携行をおすすめします。

タイヤのサイド部の凹凸について

タイヤサイドの膨らみ



タイヤのサイドウォールに局部的な膨らみがある場合、タイヤ内部のカーカスが過度の衝撃等の外的要因によって破断している可能性があります。→ すぐ販売店等にご相談の上、タイヤを交換してください。

タイヤサイドの膨らみは大変危険です。
→ すぐ販売店等にご相談の上、タイヤを交換してください。

タイヤサイドのへこみ



タイヤのサイドウォールが一部帯状にへこんでいる場合がありますが、これは内部構造上でできるもので、走行性や安全性能に悪影響を及ぼすものではありません。

タイヤサイドのへこみは悪影響を及ぼすものではありません。
→ 不良品ではありません。

その他 (第5世代以前) の製品

タイヤカテゴリー毎に第5世代以前のタイヤを纏めて掲載しています。主に純正装着タイヤとして、長くご愛顧頂いているものです。

スポーツ ContiSportContact™ 5P

左右非対称パターン



インチ	扁平率 (%)	タイヤサイズ	タイヤ幅 (mm)	外径 (mm)	標準リム (インチ)	商品コード	備考
22"	35	325/35ZR22 (110Y)	MO	331	787	11½J	0356482
	40	285/40ZR22 (106Y)	MO	290	787	10J	0356483
	30	275/30ZR21 (105Y)	XL RO1	278	699	9½J	0356094
	35	245/35ZR21	XL NO	320	723	11J	0311256
	35	255/35ZR21	96Y XL TO	248	705	8½J	0357552

インチ	扁平率 (%)	タイヤサイズ	タイヤ幅 (mm)	外径 (mm)	標準リム (インチ)	商品コード	備考
19"	35	235/35ZR19 (91Y)	XL RO1	241	647	8½J	0358995
	35	235/35ZR19 (91Y)	XL MO	241	647	8½J	0358998
	35	235/35ZR19 (91Y)	XL AO	241	647	8½J	0356286
	35	255/35ZR19 (92Y)	☆	260	661	9J	0357979
	35	255/35ZR19 (96Y)	XL MO	260	661	9J	0358977

スポーツ ContiSportContact™ 5

左右非対称パターン



インチ	扁平率 (%)	タイヤサイズ	タイヤ幅 (mm)	外径 (mm)	標準リム (インチ)	商品コード	備考	
22"	40	295/40R22	112Y XL (LR)	SUV	301	795	10½J	0354366
	35	295/35ZR21 (103Y)	MGT	SUV	301	739	10½J	0358058

インチ	扁平率 (%)	タイヤサイズ	タイヤ幅 (mm)	外径 (mm)	標準リム (インチ)	商品コード	備考
17"	40	205/40R17	84V XL (FORD)	212	596	7½J	0356230
	40	245/40R17	91W MO	248	628	8½J	0350738

スポーツ ContiSportContact™ 3

左右非対称パターン



インチ	扁平率 (%)	タイヤサイズ	タイヤ幅 (mm)	外径 (mm)	標準リム (インチ)	商品コード	備考
20"	35	275/35ZR20	102Y XL J	278	700	9½J	0357907
	40	245/40ZR20	99Y XL J	248	704	8½J	0357904
	40	265/40R20	104Y XL AO	271	720	9½J	0357914

インチ	扁平率 (%)	タイヤサイズ	タイヤ幅 (mm)	外径 (mm)	標準リム (インチ)	商品コード	備考
18"	40	255/40ZR18 (99Y)	XL MO	260	661	9J	0358226
	55	255/55R18	109Y XL NO SUV	265	737	8J	0359018

スポーツ ContiSportContact™ 2

左右非対称パターン



インチ	扁平率 (%)	タイヤサイズ	タイヤ幅 (mm)	外径 (mm)	標準リム (インチ)	商品コード	備考
21"	40	265/40ZR21	105Y XL MO SUV	271	745	9½J	0352624
	35	255/35ZR20 (97Y)	XL MO	260	686	9J	0357141

インチ	扁平率 (%)	タイヤサイズ	タイヤ幅 (mm)	外径 (mm)	標準リム (インチ)	商品コード	備考
18"	40	275/40R18	103W XL J	278	677	9½J	0351098
	45	245/45R18	100W XL J	243	677	8J	0358139
	45	255/45R18	99Y MO	255	687	8½J	0352044

スポーツ ContiMaxContact™ MC5

左右非対称パターン



インチ	扁平率 (%)	タイヤサイズ	タイヤ幅 (mm)	外径 (mm)	標準リム (インチ)	商品コード	備考
20"	35	225/35R20	90V XL	230	666	8J	0356735

コンフォート ContiPremiumContact™ 5

左右非対称パターン



インチ	扁平率 (%)	タイヤサイズ	タイヤ幅 (mm)	外径 (mm)	標準リム (インチ)	商品コード	備考
17"	55	215/55R17	94V (VW)	226	668	7J	0356490
	55	215/55R17	94W (VW)	226	668	7J	0356650
	55	225/55R17	97W ☆	233	680	7J	0357349
	55	225/55R17	97Y ☆MO	233	680	7J	0356839
	55	225/55R17	101W XL J	233	680	7J	0357128

インチ	扁平率 (%)	タイヤサイズ	タイヤ幅 (mm)	外径 (mm)	標準リム (インチ)	商品コード	備考
15"	65	185/65R15	88H (VW)	189	621	5½J	0357364
	SSR (ランフラット)						
17"	55	205/55R17	91W ☆	214	658	6½J	0357404

コンフォート ContiPremiumContact™ 2

左右非対称パターン



インチ	扁平率 (%)	タイヤサイズ	タイヤ幅 (mm)	外径 (mm)	標準リム (インチ)	商品コード	備考
18"	55	235/55R18	100Y AO SUV	245	715	7½J	0356093
	40	215/40R17	87V XL (VW)	218	604	7½J	0350242
	40	215/40R17	87W XL AO	218	604	7½J	0356713

インチ	扁平率 (%)	タイヤサイズ	タイヤ幅 (mm)	外径 (mm)	標準リム (インチ)	商品コード	備考
15"	55	185/55R15	82T (VW)	194	585	6J	0350968
	60	185/60R15	84H	189	603	5½J	0350062
	65	175/65R15	84H ☆	177	609	5J	0358006
	65	195/65R15	91H (PEU)	201	635	6J	0351960
	SSR (ランフラット)						

コンフォート ContiPremiumContact™

左右非対称パターン



インチ	扁平率 (%)	タイヤサイズ	タイヤ幅 (mm)	外径 (mm)	標準リム (インチ)	商品コード	備考
19"	50	275/50R19	112W XL MO SUV	284	759	8½J	0351550

インチ	扁平率 (%)	タイヤサイズ	タイヤ幅 (mm)	外径 (mm)	標準リム (インチ)	商品コード	備考
16"	55	195/55R16	87V MO	201	620	6J	0358009

※タイヤ幅、外径はETRTO規格によるものです。実寸値とは異なる場合があります。※(98Y)などの(Y)は通常のスピードシンボル「Y」を超える「300km/h超」規格のタイヤであることを表します。※XLは耐荷重性能強化タイプです。※SSRはサイド補強型ランフラットタイヤになります。装着される際には、必ずP54掲載の「ランフラットタイヤについて」をお読みください。※ContiSeal™はコンチシール仕様タイヤになります。装着される際には、必ずP54掲載の「コンチシールについて」をお読みください。※ContiSilent™はコンチサイレント仕様タイヤになります。装着される際には、必ずP54掲載の「コンチサイレントについて」をお読みください。※Eは転がり抵抗をより低く抑えたタイヤです。装着される際には、必ずP54掲載の「E」マークについてをお読みください。※AO, AO1はアウトディスク承認マークです。※RO1, RO2はアウトディスク承認マークです。※ARはアルファ ロメオ承認マークです。※☆はBMW/MINI/ROLLS-ROYCE承認マークです。※☆はBMW承認マークです。※☆(☆)はBMW Z4およびTOYOTA スーパースポーツの新車装着タイヤです。※☆MOはBMWとメルセデス・ベンツ承認マークです。※(CLC)は、キャデラックの承認マークです。サイドウォールに承認マークの刻印はありません。※(FIAT)は、フィアットの承認マークです。サイドウォールに承認マークの刻印はありません。※(FORD)は、フォードの承認マークです。サイドウォールに承認マークの刻印はありません。※Jはジャガー承認マークです。※JLRはジャガー、ランドローバー承認マークです。※LRはランドローバー承認マークです。※(LR)は、ランドローバーの承認マークです。サイドウォールに承認マークの刻印はありません。※MGTはマセラティ承認マークです。※MO, MO-S, MO-Vはメルセデス・ベンツ承認マークです。※(MO)はメルセデス・ベンツ承認マークです。サイドウォールに承認マークの刻印はありません。※MOE (MO Extended)はメルセデス・ベンツ承認ランフラットタイヤマークです。※MO1はメルセデスAMG承認マークです。※(NIS)は、日産の承認マークです。サイドウォールに承認マークの刻印はありません。※(PEU)は、プジョーの承認マークです。サイドウォールに承認マークの刻印はありません。※NO, N1, N10はボルシェ承認マークです。※(REN)は、ルノーの承認マークです。サイドウォールに承認マークの刻印はありません。※(SMT)は、スマートの承認マークです。サイドウォールに承認マークの刻印はありません。※(SZK)は、スズキの承認マークです。サイドウォールに承認マークの刻印はありません。※TOはテスラ承認マークです。※(TO)は、テスラの承認マークです。サイドウォールに承認マークの刻印はありません。※(VW)は、フォルクスワーゲンの承認マークです。サイドウォールに承認マークの刻印はありません。※VOLはボルボ承認マークです。※(VOL)は、ボルボの承認マークです。サイドウォールに承認マークの刻印はありません。※「SU」は、SUV車にも対応するタイヤサイズです。※「左右非対称パターン」は左右非対称パターンで回転方向の指定はありません。装着の際は「OUTSIDE」の表示がある側を外側にしてください。※△マークがついているものは、在庫限りとなります。

エコ & スタンダード ContiEcoContact™ 5 左右非対称パターン



インチ	扁平率 (%)	タイヤサイズ			タイヤ幅 (mm)	外径 (mm)	標準リム (インチ)	商品コード	備考	
16"	60	235/60R18	107V	XL	SUV	240	739	7J	0358132	
	17"	45	225/45R17	91V	AO	SUV	225	634	7½J	0356841
		45	225/45R17	94V	XL	(FIAT) SUV	225	634	7½J	0356109
		55	205/55R17	91V	(VW)		214	658	6½J	0357981
		55	205/55R17	95V	XL	J	214	658	6½J	0356521
		55	215/55R17	94V	(SZK)		226	668	7J	0356969
55	225/55R17	101V	XL	J	233	680	7J	0357093		
16"	60	215/60R17	96V	MO	SUV	221	690	6½J	0356103	
	65	215/65R17	99V	(VW)	SUV	221	712	6½J	0358209	
	45	195/45R16	84V	XL	(FIAT)	195	582	6½J	0357832	
	45	205/45R16	83H	(REN)		206	590	7J	0356719	
	50	185/50R16	81H	(REN)		194	592	6J	0356718	
	55	195/55R16	87H	(REN)		201	620	6J	0358733	
	55	195/55R16	91H	XL		201	620	6J	0351913	
	55	205/55R16	91H	MO		214	632	6½J	0356209	

インチ	扁平率 (%)	タイヤサイズ			タイヤ幅 (mm)	外径 (mm)	標準リム (インチ)	商品コード	備考
16"	55	205/55R16	91V	MO		214	632	6½J	0356101
	55	205/55R16	91W	AO		214	632	6½J	0356095
	60	205/60R16	92V	MO		209	652	6J	0357962
	60	205/60R16	92W	AO		209	652	6J	0358597
15"	55	185/55R15	82H			194	585	6J	0350743
	60	165/60R15	77H			170	579	5J	0356218
	60	185/60R15	84H	AO		189	603	5½J	0356436
	65	195/65R15	91H	(VW)		201	635	6J	0356953
	65	165/65R14	79T			170	570	5J	0356217
14"	65	175/65R14	82T	(VW)		177	584	5J	0356924
	70	165/70R14	85T	XL		170	588	5J	0356042
	ContiSeal™ (コンチシール)								
17"	50	205/50R17	93V	XL	(VW)	214	638	6½J	0356567
	55	215/55R17	94V	(VW)		226	668	7J	0356649

エコ & スタンダード ContiEcoContact™ 3 左右非対称パターン



インチ	扁平率 (%)	タイヤサイズ			タイヤ幅 (mm)	外径 (mm)	標準リム (インチ)	商品コード	備考
15"	55	175/55R15	77T	(SMT)		182	573	5½J	0352889
	60	155/60R15	74T	(SMT)		157	567	4½J	0358222

インチ	扁平率 (%)	タイヤサイズ			タイヤ幅 (mm)	外径 (mm)	標準リム (インチ)	商品コード	備考
15"	65	185/65R15	88T	MO		189	621	5½J	0351886

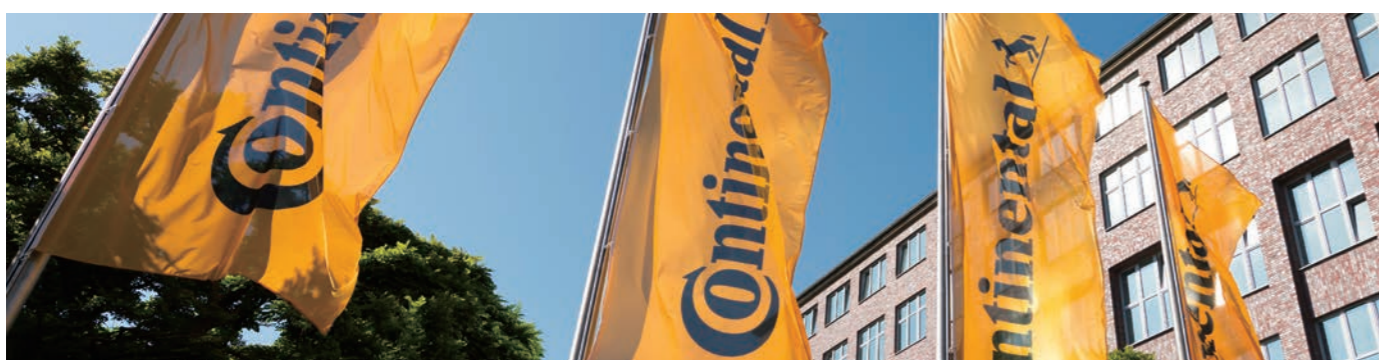
エコ & スタンダード ContiEcoContact™ EP 左右対称パターン



インチ	扁平率 (%)	タイヤサイズ			タイヤ幅 (mm)	外径 (mm)	標準リム (インチ)	商品コード	備考
15"	55	175/55R15	77T	(SMT)		182	573	5½J	0351255
	65	145/65R15	72T	(SMT)		150	569	4½J	0351235

インチ	扁平率 (%)	タイヤサイズ			タイヤ幅 (mm)	外径 (mm)	標準リム (インチ)	商品コード	備考
15"	70	135/70R15	70T	(SMT)		138	571	4J	0358005

※タイヤ幅、外径はETRTO規格によるものです。実寸値とは異なる場合があります。※(98Y)などの(Y)は通常のスピードシンボル"Y"を超える"300km/h超"規格のタイヤであることを表します。※XLは耐衝撃性能強化タイプです。※SSRはサイド補強型ランフラットタイヤになります。装着される際には、必ずP54掲載の「ランフラットタイヤについて」をお読みください。※ContiSeal™はコンチシール仕様タイヤになります。装着される際には、必ずP54掲載の「コンチシールについて」をお読みください。※ContiSilent™はコンチサイレント仕様タイヤになります。装着される際には、必ずP54掲載の「コンチサイレントについて」をお読みください。※Eは転がり抵抗をより低く抑えたタイヤです。装着される際には、必ずP54掲載の「Eシンボルタイヤについて」をお読みください。※AO, AO1はアウディ承認マークです。※RO1, RO2はアウディ・クワトロ承認マークです。※ARはアルファ ロメオ承認マークです。※☆はBMW/MINI/ROLLS-ROYCE承認マークです。※1☆はBMW承認マークです。※☆(☆)はBMW Z4およびTOYOTA スーパラの新車装着タイヤです。※☆MOはBMWとメルセデス・ベンツ承認マークです。※(CLC)は、キャデラックの承認タイヤです。サイドウォールに承認マークの刻印はありません。※(FIAT)は、フィアットの承認タイヤです。サイドウォールに承認マークの刻印はありません。※(FORD)は、フォードの承認タイヤです。サイドウォールに承認マークの刻印はありません。※Jはジャガー承認マークです。※JLRはジャガー、ランド ローバー承認マークです。※LRはランド ローバー承認マークです。※(LR)は、ランド ローバーの承認タイヤです。サイドウォールに承認マークの刻印はありません。※MGTはマセラティ承認マークです。※MO, MO-S, MO-Vはメルセデス・ベンツ承認マークです。※(MO)はメルセデス・ベンツ承認マークです。サイドウォールに承認マークの刻印はありません。※MOE (MO Extended)はメルセデス・ベンツ承認ランフラットタイヤマークです。※MO1はメルセデスAMG承認マークです。※(NIS)は、日産の承認タイヤです。サイドウォールに承認マークの刻印はありません。※(PEU)は、プジョーの承認タイヤです。サイドウォールに承認マークの刻印はありません。※NO, N1, NFOはボルシェ承認マークです。※(REN)は、ルノーの承認タイヤです。サイドウォールに承認マークの刻印はありません。※(SMT)は、スマートの承認タイヤです。サイドウォールに承認マークの刻印はありません。※(SZK)は、スズキの承認タイヤです。サイドウォールに承認マークの刻印はありません。※TOはテスラの承認タイヤです。サイドウォールに承認マークの刻印はありません。※(VW)は、フォルクスワーゲンの承認タイヤです。サイドウォールに承認マークの刻印はありません。※VOLはボルボ承認マークです。※(VOL)は、ボルボの承認タイヤです。サイドウォールに承認マークの刻印はありません。※(SUJ)は、SUV車にも対応するタイヤサイズです。※「左右非対称パターン」は左右非対称パターンで回転方向の指定はありません。装着の際は「OUTSIDE」の表示がある側を外側にしてください。※「左右対称パターン」は左右対称パターンで回転方向の指定はありません。※△マークがついているものは、在庫限りとなります。



製品やブランドの詳細、キャンペーンなど、コンチネンタルタイヤの情報はこちらでご覧いただけます。

コンチネンタルタイヤ・ジャパン
ホームページ

Facebook 公式ページ

YouTube公式チャンネル

Instagram 公式ページ

Twitter 公式ページ

有名自動車メーカーが承認した新車装着タイヤの数々

コンチネンタルタイヤは、欧州、日本をはじめとする世界の自動車メーカーの多彩なモデルで新車装着タイヤとして選ばれ、純正タイヤとして承認を得ています。ここでは、主だった車種で事例を紹介しています。

自動車メーカーから純正タイヤとして承認を受けたタイヤの見方

メーカー名	承認マーク / OEM省略マーク	メーカー名	承認マーク / OEM省略マーク
AUDI	AO, AO1, RO1, RO2	MINI	☆
ALFA ROMEO	AR	NISSAN	(NIS)
BMW	☆, ☆MO, I☆	PEUGEOT	(PEU)
CADILLAC	(CLC)	PORSCHE	NO, N1, NFO
FIAT	(FIAT)	RENAULT	(REN)
FORD	(FORD)	ROLLS-ROYCE	☆
HONDA	(HO)	SMART	(SMT)
JAGUAR	J, JLR	SUZUKI	(SZK)
LAND ROVER	LR, JLR, (LR)	TESLA	TO, (TO)
MASERATI	MGT	VOLKSWAGEN	(VW)
MERCEDES-AMG	MO1	VOLVO	VOL, (VOL)
MERCEDES-BENZ	MO, MOE, ☆MO, MO-S, MO-V, (MO)		

※ () で表記されたものは、自動車メーカーから純正タイヤとして承認を受けていますが、サイドウォールに承認マークの刻印がない為、メーカー名の略語を () で記載しています。

ALFA ROMEO (アルファ ロメオ)

装着車両	フロント/リア	タイヤサイズ	パターン	OEMマーク	スペック	商品コード
STELVIO	F/R	235/55R19	101V	CCLXSP	AR	0354852
	F/R	235/60R18	103V	CCLXSP	AR SSR	0354853

装着車両	フロント/リア	タイヤサイズ	パターン	OEMマーク	スペック	商品コード	
GIULIETTA	F/R	225/40R18	92Y	XL	EC6	AR	0311569

AUDI (アウディ)

装着車両	フロント/リア	タイヤサイズ	パターン	OEMマーク	スペック	商品コード		
A1	F/R	225/35R18	87W	XL	CSC5	AO	0356971	
	F/R	215/40R17	87W	XL	CPC2	AO	0356713	
	F/R	215/45R16	90V	XL	CPC2	AO	0356688	
	F/R	185/60R15	84H	CEC5	AO		0356436	
A1/S1	F/R	225/35R18	87Y	XL	CSC5	AO	0356773	
	F/R	235/35R19	91Y	XL	CSC5P	AO	0356286	
	F/R	225/40R18	92Y	XL	CSC5	AO1	0356925	
	F/R	225/45R17	91V	CEC5	AO		0356841	
	F/R	225/45R17	91Y	CSC5	AO		0351940	
	F/R	205/55R16	91W	CEC5	AO		0356095	
RS3	F/R	205/55R16	91W	CP5	AO		0356105	
	F/R	235/35Z19	91Y	XL	CSC5P	RO2	0358976	
	F	225/35Z19	88Y	XL	CSC5P	RO2	0358975	
	R	255/30Z19	91Y	XL	CSC5P	RO2	0358974	
A4	F/R	255/35R19	96Y	XL	SC6	RO1	0357997	
	F/R	245/35R19	93Y	XL	SC6	RO2	0357980	
	F/R	255/35R19	96Y	XL	SC6	RO1	0357997	
	F/R	245/40R18	93Y	CSC5	AO		0356586	
	F/R	245/45R18	96Y	CSC5	AO		0356389	
	F/R	245/40R18	97Y	XL	CSC5	AO	0356794	
	F/R	225/50R17	98Y	XL	CSC5	AO	0356795	
	F/R	205/55R16	91V	CPC2	AO		0350988	
	F/R	225/55R16	95Y	CPC2	AO		0358035	
	F/R	205/60R16	92W	CEC5	AO		0358597	
A4 ALLROAD	F/R	245/40R19	98Y	XL	SC6	RO1	0357535	
	RS4	F/R	275/30Z19	(97Y)	XL	SC6	AO	SIL
TT	F/R	265/35Z19	(98Y)	XL	SC6	AO	SIL	0358348
	F/R	245/35R19	93Y	XL	SC6	AO		0357929
	F/R	245/40R18	93Y	CSC5	AO		0356586	
	F/R	245/45R17	95Y	CSC5	AO		0356585	
	F/R	225/50R17	94W	CSC5	AO		0356740	
	A5/S5	F/R	265/30R20	94Y	XL	CSC5P	RO1	SIL
A5	F/R	255/35R19	96Y	XL	CSC5P	AO		0356793
	F/R	255/35Z19	(96Y)	XL	CSC5P	AO		0358977
A6	F/R	285/30Z19	(101Y)	XL	SC6	AO	SIL	0357561
	F/R	265/30R21	96Y	XL	CSC5P	RO1	SIL	0357224
	F/R	255/40R20	101Y	XL	CSC5	AO		0351933
	F/R	245/45R19	102Y	XL	PC6	AO	SIL	0357455
	F/R	245/45R19	102Y	XL	PC6	AO		0357450
A6 ALLROAD	F/R	225/55R18	102Y	XL	EC6	AO1		0311650
	F/R	235/55R18	100Y	CPC2	AO			0356093

装着車両	フロント/リア	タイヤサイズ	パターン	OEMマーク	スペック	商品コード		
RS6	F/R	285/30Z19	(100Y)	XL	CSC5P	RO1	SIL	0356460
RS6/RS7	F/R	275/35Z19	(103Y)	XL	SC6	AO	SIL	0311530
A7	F/R	275/30Z19	(98Y)	XL	CSC5P	RO1		0356094
	F/R	245/45R19	102Y	XL	PC6	AO		0357450
A7/S7	F/R	255/55R18	102Y	XL	EC6	AO1		0311650
	F/R	255/40R20	101Y	XL	SC6	AO	SIL	0357328
A7/RS7	F/R	275/30Z19	(98Y)	XL	CSC5P	RO1	SIL	0356475
A8/S8	F/R	265/35R21	101Y	XL	CSC5P	AO		0357208
A8	F/R	265/40R20	104Y	XL	CSC3	AO		0357914
	F/R	255/45R19	104Y	XL	CSC5	AO		0356330
Q1	F/R	215/50R18	92W	CSC5	AO		0357343	
Q2	F/R	235/45R18	94Y	PC6	AO		0358266	
	F/R	215/50R18	92W	EC6Q	AO		0311578	
Q3	F/R	215/55R17	94V	EC6	AO		0311000	
	F/R	235/50R18	97V	CSC5	AO		0354396	
Q5	F/R	235/55R18	100V	EC6	AO		0311273	
	F/R	235/55R17	99V	PC5	AO		0356743	
	F/R	215/65R17	99V	EC6	AO1		0311272	
	F/R	215/65R17	99V	EC6	AO		0358147	
RS Q3	F/R	255/35R21	98Y	XL	SC6	AO1	SIL	0358102
	F/R	255/40R19	100Y	XL	CSC5P	AO		0358978
Q5	F/R	255/40Z19	(102Y)	XL	SC6	RO1		0357588
	F/R	255/45R20	101W	CSC5	AO		0311552	
Q6	F/R							

BMW (ビー・エム・ダブリュー)

装着車両	700/717	タイヤサイズ	パターン	OEマーク	スペック	商品コード
1シリーズ(F20)	F/R	205/50R17	89Y	CPC2	☆ SSR	0350818
1シリーズ(F40)	F/R	235/35R19	91Y XL	SC6	☆	0311240
	F/R	225/40R18	92Y XL	EC6	☆	0358922
	F/R	225/40R18	92Y XL	EC6	☆ SSR	0358516
	F/R	205/55R16	91W	EC6	☆ SSR	0358718
2シリーズ	F/R	225/45R19	96W XL	EC6	☆	0311128
2シリーズ ACTIVE TOURER(F45)	F/R	205/55R17	91W	CPC5	☆ SSR	0357404
	F/R	205/60R16	96V XL	CPC5	☆ SSR	0358686
2シリーズ GRAN TOURER(F46)	F/R	205/60R16	96V XL	CPC5	☆ SSR	0358686
	F/R	225/45R19	96W XL	EC6	☆	0311128
3シリーズ(F30)	F	225/40R19	89Y	CSC5	☆ SSR	0358965
	R	255/35R19	92Y	CSC5	☆ SSR	0358804
3シリーズ	F	225/45R18	91Y	CSC5	☆ SSR	0350960
	F	225/45R18	95Y XL	CSC5	☆ SSR	0357822
	R	255/40R18	95Y	CSC5	☆ SSR	0350961
	F/R	225/55R16	95W	CPC2	☆ SSR	0356112
3シリーズ(G20)	F/R	225/50R17	98Y XL	EC6	☆	0358859
	F/R	205/60R16	96W XL	EC6	☆	0358714
3シリーズ(M3)	F/R	285/35ZR19	(103Y) XL	SC6	☆	0358433
	F	255/35ZR19	(92Y)	CSC5P	☆	0357979
	R	275/35ZR19	(100Y) XL	CSC5P	☆	0357527
	F/R	275/40ZR18	(103Y) XL	SC6	☆	0358432
3シリーズ GT(F34)	F	225/45R19	92W	CSC5	☆ SSR	0356157
	R	255/40R19	96W	CSC5	☆ SSR	0356155
4シリーズ(G22)	F/R	225/55R17	101Y XL	EC6	I☆	0312167
4シリーズ GRAN COUPE(G26)	F/R	225/55R17	101Y XL	EC6	I☆	0312167
5シリーズ(F10)	F/R	245/45R18	96Y	CSC3	☆ SSR E	0357252
	F	245/45R18	96Y	CSC3	☆ SSR E	0357252
5シリーズ(G30)	R	275/40R18	99Y	CSC3	☆ SSR E	0357285
	F/R	225/55R17	101Y XL	EC6	I☆	0312167
6シリーズ GT(G32)	F/R	225/55R17	101Y XL	EC6	I☆	0312167

CADILLAC (キャデラック)

装着車両	700/717	タイヤサイズ	パターン	OEマーク	商品コード
XT4	F/R	245/45R20	99V	PC6	(CLC) 1549875
SRX	F/R	235/55R18	100V	PC6	(CLC) 1549901
	F/R	235/55R20	102W	CCUHP	(CLC) 0359221

FIAT (フィアット)

装着車両	700/717	タイヤサイズ	パターン	OEマーク	商品コード
500	F/R	205/45R17	88V XL	EC6	(FIAT) 0313329
	F/R	195/45R16	84V XL	CEC5	(FIAT) 0357832
	F/R	185/65R15	92T XL	EC6	(FIAT) 0311656
500L	F/R	205/55R16	94V XL	EC6	(FIAT) 0311436

FORD (フォード)

装着車両	700/717	タイヤサイズ	パターン	OEマーク	商品コード
KUGA	F/R	235/45R19	99V XL	CSC5	(FORD) 0351965

JAGUAR (ジャガー)

装着車両	700/717	タイヤサイズ	パターン	OEマーク	スペック	商品コード
XE(X760)	F/R	225/45R18	95Y XL	EC6	J	0358805
	F/R	205/55R17	95V XL	CEC5	J	0356521
XF	F/R	245/40R19	98H XL	PROC	J	1550043
XF(X260)	F/R	245/45R18	100W XL	CSC5	J	0357083
	F/R	225/55R17	101V XL	CEC5	J	0357093
XK(X150)	F/R	225/55R17	101W XL	CPC5	J	0357128
	F/R	245/45R18	100W XL	CSC2	J	0358139
	F/R	275/40R18	103W XL	CSC2	J	0351098

LAND ROVER (ランドローバー)

装着車両	700/717	タイヤサイズ	パターン	OEマーク	スペック	商品コード
FREELANDER	F/R	235/50R18	101H XL	4x4C	(LR)	0354899
DISCOVERY SPORT	F/R	245/45R20	103W XL	CCLXSP	LR	0359338
	F/R	235/55R19	105W XL	CCLXSP	LR	0354320
DISCOVERY	F/R	285/40R22	110Y XL	CCLXSP	LR SIL	0354462
	F/R	285/40R22	110Y XL	CCLXSP	LR	0471049
DISCOVERY(L319)	F/R	255/55R19	111V XL	4x4C	(LR)	0354893
RANGE ROVER EVOQUE	F/R	245/45R20	103W XL	CCUHP	LR E	0358040
	F/R	235/55R19	105W XL	CCUHP	LR E	0358039
RANGE ROVER GRAND EVOQUE	F/R	265/45R21	108W XL	CCLXSP	JLR	0359014
RANGE ROVER SPORT	F/R	295/40R22	112Y XL	CSC5	(LR)	0354366
	F/R	295/40R22	112Y XL	CSC5	(LR) SIL	0354423

装着車両	700/717	タイヤサイズ	パターン	OEマーク	スペック	商品コード
7シリーズ(E65/F01/F02)	F/R	245/50R18	100Y	CSC3	☆ SSR	0357253
Z4(G29)	F	225/50R17	94W	CSC5	☆ SSR	0358195
	R	255/45R17	98W	CSC5	☆ SSR	0358191
X1(F48)	F/R	225/45R19	96W XL	EC6	☆ SSR	0358953
X1(X2(F39))	F/R	225/45R19	92W	PC6	☆ SSR	0357305
	F/R	225/50R18	95W	PC6	☆ SSR	0357302
	F/R	225/55R17	97W	PC6	☆ SSR	0357300
X2(F39)	F/R	225/45R19	96W XL	EC6	☆ SSR	0358953
X3(F25)	F/R	245/45R19	98W	CSC3	☆ SSR	0357287
	F	245/45R19	98W	CSC3	☆ SSR	0357287
	R	275/40R19	101W	CSC3	☆ SSR	0357321
X3M(F97)	F	255/40ZR21	102Y XL	SC6	☆	0311057
	R	265/40ZR21	105Y XL	SC6	☆	0311056
X5(E70)	F/R	255/50R19	107V XL	CCUHP	☆ SSR	0354729
X5(F15)	F	275/40R20	106W XL	CSC5	☆ SSR	0354219
	R	315/35R20	110W XL	CSC5	☆ SSR	0354221
	F/R	255/50R19	107W XL	CSC5	☆ SSR	0354220
	R	285/45R19	111W XL	CSC5	☆ SSR	0354217
X5(G05)	F/R	275/35R22	104Y XL	PC6	☆	0358877
	F	275/35R22	104Y XL	PC6	☆	0358877
	R	315/30R22	107Y XL	PC6	☆	0358885
	F	275/40R21	107Y XL	PC6	☆ SSR	0358204
X6(G06)	R	315/35R21	111Y XL	PC6	☆ SSR	0358206
	F	275/40R21	107Y XL	PC6	☆ SSR	0358204
	R	315/35R21	111Y XL	PC6	☆ SSR	0358206
X7(G07)	F	275/40R22	107Y XL	PC6	☆ SSR	0358811
	R	315/35R22	111Y XL	PC6	☆ SSR	0357436
	F/R	285/45R21	113Y XL	PC6	☆ SSR	0358092

装着車両	700/717	タイヤサイズ	パターン	OEマーク	商品コード
IDEA	F/R	225/45R17	94V XL	CEC5	(FIAT) 0356109
PANDA	F/R	175/65R15	84H	EC6	(FIAT) 0358448
DUCATO	F/R	215/70R15CP	109R	VANCAM	(FIAT) 0451400

装着車両	700/717	タイヤサイズ	パターン	OEマーク	スペック	商品コード
XJ(X351)	F/R	245/40ZR20	99Y XL	CSC3	J	0357904
	F/R	275/35ZR20	102Y XL	CSC3	J	0357907
F-PACE(X761)	F/R	265/45R21	108W XL	CSC5	JLR	0311861
	F/R	255/50R20	109W XL	CSC5	JLR	0358369
	F/R	255/55R19	111W XL	CSC5	JLR	0358938
	F/R	255/60R18	112V XL	CCLXSP	JLR	0359033
HPACE(X590)	F/R	255/40R22	103V XL	PC6	J CS/SIL	0311226

装着車両	700/717	タイヤサイズ	パターン	OEマーク	スペック	商品コード
RANGE ROVER SPORT	F/R	275/45R21	110Y XL	CSC5	LR	0356977
	F/R	275/45R21	110Y XL	CSC5	LR SIL	0357619
	F/R	275/45R21	110Y XL	CCLXSP	(LR)	0354313
RANGE ROVER VELAR	F/R	265/40R22	106Y XL	CCLXSP	JLR	0354738
	F/R	255/55R19	111W XL	CCLXSP	JLR	0359274
RANGE ROVER	F/R	275/40R22	108Y XL	CCLXSP	(LR) SIL	0354387
	F/R	275/40R22	108Y XL	CCLXSP	(LR)	0354926
RANGE ROVER (L550)	F/R	235/60R18	107V XL	CCLXSP	LR	0471035
	F/R	235/65R17	108V XL	CCLXSP	LR	0471039
DEFENDER(L663)	F/R HL	275/45R22	115W XL	CCRFX	LR	0359486
	F/R	255/65R19	114V XL	CCRFX	LR	0359092

MASERATI (マセラティ)

装着車両	700/717	タイヤサイズ	パターン	OEマーク	商品コード	
GHIBLI	F	245/35R21	96Y XL	SC7	MGT	0311533
	R	285/30R21	100Y XL	SC7	MGT	0311534
	F	245/40ZR20	(99Y) XL	SC6	MGT	0311865
	R	285/35ZR20	(100Y) SC6	MGT	0311864	
	F/R	235/50R18	97Y	EC6	MGT	0311511
LEVANTE	F	265/40ZR21	(101Y) SC7	MGT	0313662	
	R	295/35ZR21	(103Y) SC7	MGT	0313661	
	F/R	265/40ZR21	(101Y) SC7	MGT	0313662	
	F	265/35ZR22	(102Y) XL	SC6	MGT	0311015
R	295/30ZR22	(103Y) XL	SC6	MGT	0311014	

MAYBACH (マイバッハ)

装着車両	700/717	タイヤサイズ	パターン	OEマーク	商品コード	
MAYBACH 57/62	F/R	275/50R19	112W XL	CPC	MO	0351550

MERCEDES-BENZ (メルセデス・ベンツ)

装着車両	700/717	タイヤサイズ	パターン	OEマーク	スペック	商品コード
EQA(H247)	F/R	235/45R20	100T XL	EC6	MO	0358436
	F/R	235/50R19	103T XL	EC6	MO	0311518
	F/R	235/55R18	104T XL	EC6	MO	0311517
EQB(X243)	F/R	235/45R20	100T XL	EC6	MO	0358436
	F/R	235/50R19	103T XL	EC6	MO	0311518
	F/R	235/55R18	104T XL	EC6	MO	0311517
EQE(V295)	F/R	235/50R19	103T XL	EC6	MO	0311518
AMG A35	F/R	235/40ZR18	95Y XL	SC6	MO1	0358357
Aクラス(W169)	F/R	225/40R18	92W XL	CSC5	MOE SSR	0358688
	F/R	235/40ZR18	95Y XL	CSC5P	MO	

MINI (ミニ)

装着車両	700/717	タイヤサイズ	パターン	OEマーク	スペック	商品コード
MINI(R50)	F/R	175/65R15	84H	CPC2	☆	0358006
MINI(R56)	F/R	205/45R17	84W	CSC3	☆ SSR	0358038
CROSSOVER(F60)	F/R	225/45R19	96W	XL EC6	☆ SSR	0358953
	F/R	225/55R17	97W	EC6	☆	0358906
CROSSOVER(R60)	F/R	205/55R17	91V	CPC2	☆ SSR	0358003
	F/R	225/55R17	97W	CPC5	☆	0357349

PORSCHE (ポルシェ)

装着車両	700/717	タイヤサイズ	パターン	OEマーク	スペック	商品コード
PANAMERA	F	275/35ZR21	(103Y) XL	CSC5P	NO SIL	0357309
	R	315/30ZR21	(105Y) XL	CSC5P	NO SIL	0357318
	F	275/35ZR21	(103Y) XL	CSC5P	N1	0311255
	R	315/30ZR21	(105Y) XL	CSC5P	N1	0311256
	F	255/40ZR20	(101Y) XL	CSC5P	NO	0356206
	R	295/35ZR20	(105Y) XL	CSC5P	NO	0356205
	F	255/45ZR19	(100Y)	CSC3	NO	0356417
	R	285/40ZR19	(103Y)	CSC3	NO	0358986
	F	245/50ZR18	(100Y)	CSC5	NO	0356207
	R	275/45ZR18	(103Y)	CSC5	NO	0356208
MACAN	F	265/40R21	101Y	CSC5P	NO	0354230
	R	295/35R21	103Y	CSC5P	NO	0354228
	F	235/55R19	101V	PROC	NO	1549348
	R	255/50R19	103V	PROC	NO	1549349
	F	235/55R19	101Y	CSC5	NO	0354210
	R	255/50R19	103Y	CSC5	NO	0356901
	F	235/60R18	103W	CSC5	NO	0354227
	R	255/55R18	105W	CSC5	NO	0354225

PEUGEOT (プジョー)

装着車両	700/717	タイヤサイズ	パターン	OEマーク	商品コード
308	F/R	195/65R15	91H	CPC2	(PEU) 0351960
3008 / 5008	F/R	235/50R19	99V	CSC5	(PEU) 0432046
	F/R	225/55R18	98V	CCLX2	(PEU) 0357087

RENAULT (ルノー)

装着車両	700/717	タイヤサイズ	パターン	OEマーク	商品コード
TWIZY	F	125/80R13	65M	CeC	(REN) 0356115
	R	145/80R13	75M	CeC	(REN) 0356117
TWINGO	F	185/50R16	81H	CEC5	(REN) 0356718
	R	205/45R16	83H	CEC5	(REN) 0356719
	F/R	195/45R16	80V	CSC3	(REN) 0358041

ROLLS-ROYCE (ロールス・ロイス)

装着車両	700/717	タイヤサイズ	パターン	OEマーク	スペック	商品コード
GHOST	F	255/40R21	102Y	XL CSC5	☆ CS	0356307
	R	285/35R21	105Y	XL CSC5	☆ CS	0356308

SMART (スマート)

装着車両	700/717	タイヤサイズ	パターン	OEマーク	商品コード
SMART /SMART K	F/R	145/65R15	72T	CECEP	(SMT) 0351235
	F	135/70R15	70T	CECEP	(SMT) 0358005
	R	145/65R15	72T	CECEP	(SMT) 0351235
	R	175/55R15	77T	CECEP	(SMT) 0351255

TESLA (テスラ)

装着車両	700/717	タイヤサイズ	パターン	OEマーク	スペック	商品コード
TESLA MODEL S	F/R	245/35ZR21	96Y	XL CSC5P	T0	0357552
	F/R	245/35ZR21	96Y	XL CSC5P	T0 SIL	0357860

VOLVO (ボルボ)

装着車両	700/717	タイヤサイズ	パターン	OEマーク	スペック	商品コード
S60	F/R	235/40R19	96W	XL PC6	VOL SIL	0358921
	F/R	235/40R19	96W	XL PC6	VOL	0358954
V60	F/R	235/45R19	99V	XL PC6	VOL	0358627
	F/R	235/45R19	99V	XL PC6	VOL SIL	0358834
	F/R	235/40R19	96W	XL PC6	VOL	0358954
	F/R	235/45R18	98W	XL PC6	VOL	0358470
V60 CROSS COUNTRY	F/R	235/45R19	99V	XL EC6	VOL	0358546
V90	F/R	255/40R19	100W	XL CSC5	VOL	0357974
	F/R	255/40R19	100W	XL CSC5	VOL SIL	0357977
XC40	F/R	235/45R20	100V	XL EC6	VOL	0311876
	F/R	255/40R20	101V	XL EC6	VOL	0311877
	F/R	235/50R19	99V	PC6	VOL	0358062
	F/R	235/50R19	103V	XL EC6	VOL	0358081
	F/R	235/50R19	103V	XL EC6	VOL	0311874

装着車両	700/717	タイヤサイズ	パターン	OEマーク	スペック	商品コード
CROSSOVER(R60)	F/R	205/60R16	92H	CPC2	☆	0350801
CLUBMAN(F54)	F/R	235/35R19	91Y	XL SC6	☆	0311240
	F/R	225/40R18	92Y	XL EC6	☆ SSR	0358516

装着車両	700/717	タイヤサイズ	パターン	OEマーク	スペック	商品コード
MACAN	F	235/60R18	103V	PROC	NO	1549346
	R	255/55R18	105V	PROC	NO	1549347
CAYENNE	F/R	295/35R21	107Y	XL CCUHP	NO	0358971
	F/R	275/40R20	106Y	XL 4x4SC	NO	0358973
	F	275/45ZR20	(110Y) XL	CSC5P	NO	0357266
	R	305/40ZR20	(112Y) XL	CSC5P	NO	0357269
	F	255/55ZR19	(111Y) XL	CSC5	NO	0357217
	R	275/50ZR19	(112Y) XL	CSC5	NO	0357218
	F/R	275/50ZR19	(112Y) XL	CSC5	NO	0357218
	F	275/45R19	108Y	XL 4x4SC	NO	0358972
	F	255/55R19	111V	XL PROC	NO	1550080
	R	275/50R19	112V	XL PROC	NO	1550081
	F/R	255/55R18	109V	XL CCLXSP	NO	0354922
	F/R	255/55R18	109Y	XL CSC3	NO	0359018
	F/R	235/65R17	108V	XL CCUHP	NO	0471144
	F/R	275/45R19	108Y	XL PC6	NF0	0358112
TAYCAN	F	225/55R19	103Y	XL PC6	NF0	0358111
	R	275/45R19	108Y	XL PC6	NF0	0358112

装着車両	700/717	タイヤサイズ	パターン	OEマーク	商品コード
2008	F/R	215/60R17	96H	EC6Q	(PEU) 0312007

装着車両	700/717	タイヤサイズ	パターン	OEマーク	商品コード
LUTECIA	F/R	205/45R17	88H	XL EC6	(REN) 0358499
	F/R	185/65R15	88H	PC6	(REN) 0358500
MEGANE	F/R	225/40R18	92W	XL PC6	(REN) 0358942
CAPTUR	F/R	215/60R17	96H	EC6	(REN) 0358794
	F/R	215/60R17	96H	ASC	(REN) 0358789
KOLEOS	F/R	225/60R17	99H	CCLXSP	(REN) 0354930

装着車両	700/717	タイヤサイズ	パターン	OEマーク	スペック	商品コード
PHANTOM	F	255/45R22	107Y	XL CSC5	☆ CS/SIL	0357508
	R	285/40R22	110Y	XL CSC5	☆ CS	0358912
	F	255/50R21	109Y	XL CSC5	☆ CS/SIL	0357493
	R	285/45R21	113Y	XL CSC5	☆ CS	0357506

装着車両	700/717	タイヤサイズ	パターン	OEマーク	商品コード
SMART /SMART FORTWO	F	185/50R16	81H	PROC	(SMT) 1549668
	R	205/45R16	83H	PROC	(SMT) 1550797
	F	155/60R15	74T	CEC3	(SMT) 0358222
	R	175/55R15	77T	CEC3	(SMT) 0352889
	F	175/55R15	77T	CPC2	(SMT) 0352890
	R	195/50R15	82T	CPC2	(SMT) 0352891

装着車両	700/717	タイヤサイズ	パターン	OEマーク	スペック	商品コード
TESLA MODEL S	F/R	265/35ZR21	101Y	XL CSC5P	T0	0357551
	F/R	265/35ZR21	101Y	XL CSC5P	T0 SIL	0357861
TESLA MODEL Y	F/R	255/45R19	104V	XL EC6	T0 SIL	0313358

装着車両	700/717	タイヤサイズ	パターン	OEマーク	スペック	商品コード
XC40	F/R	255/45R19	104V	XL EC6	VOL	0311875
	F/R	235/55R18	100V	PC6	VOL	0358061
	F/R	235/55R18	100V	EC6	VOL	0358079
	F/R	235/60R17	102V	PC6	VOL	0358054
XC60	F/R	235/55R19	105V	XL EC6	VOL	0311440
	F/R	235/60R18	103V	CSC5	(VOL) 0356964	
	F/R	235/60R18	107V	XL CEC5	VOL	0358132
XC70	F/R	235/50R18	97V	CCLXSP	(VOL) 0354927	
	F/R	235/55R17	99V	CCLXSP	(VOL) 0354928	
	F/R	215/65R16	102V	XL 4x4C	(VOL) 0354907	
XC90	F/R	275/40R21	107V	XL PC6	VOL SIL	0358607
	F/R	235/55R19	105H	XL CCLXSP	VOL	0354949
	F/R	235/55R19	105V	XL CSC5	VOL	0357968
	F/R	235/60R18	103H	CSC5	VOL	0357961

VOLKSWAGEN (フォルクスワーゲン)

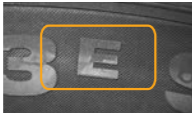
装着車両	700/717	タイヤサイズ	パターン	OEマーク	スペック	商品コード
UP!	F/R	195/40R17	81V	XL CSC3	(VV) 0356434	
	F/R	185/50R16	81T	CPC2	(VV) 0350945	
	F/R	185/55R15	82T	CPC2	(VV) 0350968	
	F/R	175/65R14	82T	CEC5	(VV) 0356924	
POLO	F/R	215/40R18	89W	XL CSC5	(VV) 0357345	
	F/R	215/40R17	87V	XL CPC2	(VV) 0350242	
	F/R	215/45R17	91W	XL CSC5	(VV) 0357344	
	F/R	195/55R16	91V	XL OPC5	(VV) 0357342	
	F/R	215/45R16	86H	CPC2	(VV) 0356875	
	F/R	185/65R15	88H	CPC5	(VV) 0357364	
GOLF	F/R	195/65R15	91H	CEC5	(VV) 0356953	
GOLF TOURAN	F/R	215/55R17	94V	OPC5	(VV) CS 0356491	
	F/R	205/60R16	96V	XL OPC5	(VV) 0356478	
THE BEETLE	F/R	235/40R19	92V	CSC5	(VV) 1548944	
SHARAN	F/R	225/45R18	95W	XL CSC5	(VV) CS 0357144	
	F/R	225/50R17	98H	XL CPC2	(VV) 0358771	
	F/R	225/50R17	98V	XL CPC2	(VV) CS 0358676	
	F/R	205/60R16	96H	XL CPC2	(VV) CS 0358677	
	F/R	215/60R16	95H	CPC2	(VV) CS 0358678	
	F/R	215/60R16	95V	CPC2	(VV) CS 0356835	
	F/R	215/60R16	95V	CPC2	(VV) 0350340	

スズキ

コンチネンタルタイヤのチェックポイント

■Eシンボルタイヤについて

Eシンボルタイヤとは、自動車メーカーからの省燃費性能向上の要請に応じて、同一サイズ・パターンノスタANDARDなタイヤよりも、転がり抵抗をより低く抑えた仕様のタイヤになり、サイドウォール部に「E」のマークが刻印されています。コンチネンタルでは、Eシンボルタイヤとスタンダードタイヤとは転がり抵抗が異なるため、同一車両内での混用使用は推奨しておりません。



■サイドウォール・プロテクターについて

タイヤによってはサイドウォールにプロテクターがあり、ML仕様とFR仕様があります。ML仕様はサイドウォールのセンター部分が、FR仕様はサイドウォールのリムフランジ際の部が、路肩の縁石や路面の障害物からサイドウォールやリムフランジを守る目的でゴムが厚く造られています。



サイドウォール・プロテクター付タイヤML仕様



サイドウォール・プロテクター付タイヤFR仕様

■ランフラットタイヤについて

サイドウォール部に「SSR」の刻印がされているタイヤは、コンチネンタルのサイドウォール補強型のランフラットタイヤになります。(SSRは、Self Supporting Runflat の略です。)



商品名SSRはランフラットタイヤです。

ランフラットタイヤ「SSR」のお取り扱いについて

●ランフラットタイヤ「SSR」は空気圧ゼロの状態でも、所定の速度（*）で所定の距離（*）を走行できます。ただし、これは空気圧ゼロにおける走行を保証するものではありません。空気圧ゼロ時は、空気圧が正常な場合に比べ性能が低下していますので、急発進や急旋回、急制動などは避け安全な運転を行うようしてください。

●ランフラットタイヤは、ランフラットタイヤが標準装着されている車両専用です。ランフラットタイヤが標準装着されていない車両にランフラットタイヤをつけて走行すると、サスペンションやホイールの故障の原因となる可能性があります。

●ランフラットタイヤは空気が抜けた状態である程度の距離を走れますが、構造上タイヤの内部を破壊しながら走行するため、パンク修理はできません。パンクした場合、外観が正常に見える場合でも新品に交換してください。

●ランフラットタイヤはパンクしても気がつきにくいため、空気圧警報装置との併用が必須です。

●ランフラットタイヤの装着及び使用上の注意点についての詳細は、自動車メーカーのオーナーズマニュアルを参照するか、お求めの販売店にお問い合わせください。

*：SSRは最高速度80km/hで最長80kmの走行が可能

■コンチシールについて

コンチシール仕様のタイヤには、サイドウォール部に「Conti Seal」の刻印がされています。



コンチシールのお取り扱いについて

●コンチシールは、トレッド部（接地部）への直径約5mm以内の釘等でできた穴をシーラント剤が塞いで空気漏れを防ぐことで継続走行が可能なタイヤです。ただし、これは損傷時の走行を保証するのではなく、サイド部に至る損傷や場合により5mm以内の損傷でも空気漏れを防ぎきれない場合があります。

ContiSeal™を示すマークです。

●接地部以外にはシーラント層が配置されておりません。

●コンチネンタルでは、パンク修理を含み、製造後に加工が施されたタイヤは保証の対象外になります。また、パンク修理時に使用する加硫剤によってはシーラント剤の効力が失われる可能性がありますので、コンチシールタイヤのパンク修理は推奨しておりません。なお、空気が漏れていない損傷の場合においても、走行中に損傷が拡大し、空気漏れに至る可能性がありますので、損傷時は早めのタイヤ交換をお奨めします。

●コンチシールに特別な点検は必要ありません。一般のタイヤと同様の日常点検を行なってください。なお空気が漏れていない損傷に気づき、継続して使用する場合には走行前に日常点検の実施を徹底してください。

●コンチシールの装着はりム組みや保管も一般のタイヤと同様ですが、シーラント剤は粘性が高いため、異物など(雨および水も含む)が付着しないように注意してください。また、同輪には2本ともコンチシールを装着してください。

●コンチシールのシーラント剤には環境や人体に悪影響を及ぼす物質は入っていませんが、皮膚や粘膜、目等に触れることは極力避けてください。

●コンチシールの装着や使用上の注意点についての詳細は、自動車メーカーのオーナーズマニュアルを参照するか、お求めの販売店にお問い合わせください。

■パンク修理について

コンチネンタルでは、パンク修理を含み、製造後に加工が施されたタイヤは保証の対象外となります。従って、通常の仕様のタイヤはもとより、ランフラットタイヤやコンチシールタイヤも含め、パンク修理は推奨しておりません。

■コンチサイレントについて

コンチサイレントは車内で聞こえるタイヤノイズを抑制するよう開発されたテクノロジーです。タイヤトレッドの内側に薄いポリウレタンの発泡剤が取り付けられていて、タイヤが回転する際に発生する振動を吸収することでシャシーに伝わるバイブレーションを最小限に抑えノイズの発生を抑制しています。コンチサイレントの装着はりム組みや保管も一般のタイヤと同様ですが、スポンジ構造で吸水性に富むため雨や水分の付着には注意が必要です。コンチサイレントの装着や使用上の注意点についての詳細は、自動車メーカーのオーナーズマニュアルを参照するか、お求めの販売店にお問い合わせください。

Conti Silent



●標準装着指定以外の車両については、車両構造により効果を得られない場合がございます。

タイヤをお選びいただく際に、必ずお読みください。

195/60R14 86H		① 195	断面幅の呼び (mm)
② 60		② 60	偏平率の呼び (%) (断面高さ÷断面幅×100)
③ R		③ R	タイヤ構造記号 (ラジアル)
④ 14		④ 14	リム径の呼び (インチ)
⑤ 86		⑤ 86	ロードインデックス
⑥ H		⑥ H	速度記号
その他の表示例			
215/45 ZR 17		① 215	断面幅の呼び (m)
② 45		② 45	偏平率の呼び (%)
③ ZR		③ ZR	速度カテゴリー記号
④ 17		④ 17	リム径の呼び (インチ)

ロードインデックスについて

ロードインデックスとは規定の条件下で、そのタイヤに負荷することが許される最大(スタンダードロード2.5Bar/エクストラロード2.9Bar)の質量を表す指数です。

ロードインデックス	負荷能力 (kg)	ロードインデックス	負荷能力 (kg)	ロードインデックス	負荷能力 (kg)	ロードインデックス	負荷能力 (kg)
61	257	77	412	93	650	109	1030
62	265	78	425	94	670	110	1060
63	272	79	437	95	690	111	1090
64	280	80	450	96	710	112	1120
65	290	81	462	97	730	113	1150
66	300	82	475	98	750	114	1180
67	307	83	487	99	775	115	1215
68	315	84	500	100	800	116	1250
69	325	85	515	101	825	117	1285
70	335	86	530	102	850	118	1320
71	345	87	545	103	875	119	1360
72	355	88	560	104	900	120	1400
73	365	89	580	105	925	121	1450
74	375	90	600	106	950		
75	387	91	615	107	975		
76	400	92	630	108	1000		

速度記号について

タイヤがそのロードインデックスにより、表示された質量を負荷された状態において走行可能な最高速度を記号によって表したものです。

タイヤ構造	タイヤ表示		最高速度 (km/h)	タイヤ構造	タイヤ表示		最高速度 (km/h)
	速度記号	速度カテゴリー			速度記号	速度カテゴリー	
ラジアル	L		120	H	HR	210	ラジアル
	P		150	V		240	
	Q		160		ZR	240超	
	R		170	W		270	
	S	SR	180	Y		300	
	T		190	(Y)		300超	

偏平率について

偏平率とは、タイヤの断面 (W) に対する断面高さ (H) の比率を表す数値です。

$偏平率(\%) = \frac{H}{W} \times 100$

タイヤの管理について

タイヤは定期的に摩耗状態を点検し、偏摩耗（偏ったすり減り）の兆候があれば早めに位置交換（ローテーション）を行ってください。タイヤの偏摩耗は、次のようなことの原因になります。

①異常振動（シミ）②タイヤ騒音 ③乗り心地の低下 ④タイヤの寿命の短縮

※特に前輪にこの兆候が見えたら、すぐにタイヤの位置交換をしましょう。

LTサイズの空気圧について

LTサイズの空気圧は乗用車用タイヤと比べ、規格上は高めの設定となっております。実際の使用空気圧は車両とタイヤサイズでそれぞれ異なりますので、販売店で適正な空気圧についてご相談ください。

インチアップする際にはロードインデックスに注意!!

タイヤにはそれぞれのサイズごとに支えられる荷重の大きさが規格が決まっています。これがロードインデックスで、サイズ表記の最後に速度記号と一緒に表記されています。ロードインデックスが自動車メーカーの指定した標準タイヤと同じかそれ以上のタイヤを選択してください。選択するタイヤが標準装着タイヤのロードインデックスより下回らないようご注意ください。さまざまなメリットをもたらすはずのインチアップですが、最近ではタイヤサイズ変更による性能変化の知識なしにルックスの向上だけを目的にインチアップしているケースも少なくありません。安全のため、ぜひ正しいインチアップの知識を身につけるとともに、タイヤ選択等に関してはタイヤ販売店にご相談ください。
例) 195/65R15 91H → 225/40R18 88V 標準タイヤよりロードインデックスが下回るので不可
例) 195/65R15 91H → 225/40R18 92V XL 標準タイヤよりロードインデックスが上回るので可

エクストラロードタイヤ (XL)/レインフォースドタイヤ (RF)/ハイパーロード (HL) について

エクストラロードタイヤとは、ETRTO（欧州タイヤ規格）にて空気圧及び負荷能力を標準規格より高く設定したタイヤです。エクストラロードタイヤは、ETRTO標準規格や他の規格の同タイヤサイズに比べロードインデックスが高くなります。また、同タイヤサイズでも空気圧に対する負荷能力が他の規格の設定とは異なり、指定の負荷能力を維持するためには、標準規格のタイヤより高い空気圧設定が必要となります。従って、同一の空気圧では負荷能力を十分に発揮できない場合があります。そのためエクストラロードタイヤは同一サイズの通常タイヤより高い空気圧が必要となります。装着の際は、販売店とよくご相談ください。エクストラロードタイヤとレインフォースドタイヤは同じ意味です。
例) タイヤサイズ-ロードインデックス、充填空気圧 (bar)、耐荷重能力 (kg)
195/65R15 91H (2.5bar / 615kg) → 225/40R18 92V XL (2.9bar / 630kg) (注) ETRTO 規格
HL 規格のタイヤは、サイズ表記の先頭に「HL」が記載されています。負荷能力は、同サイズのXL 規格のタイヤより10%増、SL (スタンダードロード) 規格より約25%増になります。

ご注意

タイヤを正しく安全にお使いいただくために、必ずお読みください。

1. タイヤ、チューブ等の選定

①自動車製造者が指定した標準タイヤサイズ、またはオプションタイヤサイズの使用を基本とし、その他のサイズのタイヤを選定されるときは販売店にご相談ください。なお、あくまで正規の用途、目的に合ったタイヤを選定いただくようお願いします。安全のためには誤った用途、目的のためにお使いにならないようお願い致します。また、2007年1月1日以降に生産された車両に対しては、標準装着タイヤの外径より大きいタイヤの装着は車検適応外の可能性がありますので、適正サイズの選定はタイヤ販売店にご相談ください。

②全車輪とも同一のサイズ、種類、構造、タイプ（*）のタイヤを使用してください。なお、自動車製造者が輪別にサイズの異なるタイヤを指定した場合は、その指示に従ってください。
*：タイプとは夏用タイヤ、冬用タイヤ等を示しています。

▲警告
③サイズ、種類、構造、タイプの異なるタイヤを同一車輪に使用すると、タイヤ性能が異なるため、事故につながる恐れがあるので混用しないでください。（応急用タイヤは除きます。）

▲警告
④リ・グループや穴あけ等の加工を施したタイヤは、コンチネンタルでは保証対象外になるだけでなく、損傷したり、事故につながる恐れがあるので、使用しないでください。

⑤ホイールの選定は販売店に相談し、タイヤサイズ及び車両に適合したホイールを使用してください。

2. 適正使用と日常点検

▲警告

①タイヤの空気圧は、走行前の冷えている時にエアゲージにより定期的（最低1ヶ月に1度）に点検し、自動車製造者の指定空気圧に調整してください。

●自動車製作者の指定空気圧は車両のオーナーズマニュアル、ドア付近等に表示されています。不明の場合はタイヤ販売店にご相談ください。

●特に偏平タイヤの空気圧不足は、見た目にはわかりづらいため、必ずエアゲージによる点検をしてください。

②タイヤに亀裂がないか、釘・金属片・ガラス等が刺さっていたり、溝に石その他異物を噛み込んでいないか確認してください。異物を発見した時は、タイヤ販売店にご相談のうえ取り除いてください。

▲危険
③コードに達している外傷・ゴム割れのあるタイヤは、故障発生につながる恐れがあるので使用しないでください。継続使用が可能かどうかは、タイヤ販売店にお問い合わせください。

▲警告
④乗用車用タイヤの溝深さの使用限度は、残り溝1.6mmです。それ以前に新品タイヤと交換してください。

⑤長期経過タイヤの点検・交換について（JATMA：（社）日本自動車タイヤ協会）
タイヤは自動車の安全にとって重要な役割を担っています。一方、タイヤは様々な材料からできたゴム製品であり、ゴムの特性が経時変化するのに伴い、タイヤの特性も変化します。その特性の変化はそれぞれ環境条件・保管条件及び使用方法（荷重、速度、空気圧）などに左右されますので、点検が必要です。従って、お客様による日常点検に加え、使用開始後5年以上経過したタイヤについては、継続使用に適しているかどうか、すみやかにタイヤ販売店等での点検を受けられることをお奨め致します。同時にスベアタイヤについても点検を受けられることをお奨め致します。また、外観上使用可能のように見えたとしても（溝深さが法律に規定されている値まですり減っていない場合も）製造後10年（注）経過したタイヤ（スベアタイヤを含む）は新しいタイヤに交換されることをお奨め致します。なお、自動車製造者がその車の特性からタイヤの点検や交換時期をオーナーズマニュアル等に記載している場合もありますので、その記載内容についてもご確認ください。
(注) ここに記載した10年という年数は、あくまで目安であって、そのタイヤの実際の使用期限（すなわち、継続使用に適していないこと、または安全上の問題があるかもしれないことを示す時期）を示すものではありません。従って、環境条件・保管条件及び使用方法によって、この年数を経過したタイヤであっても、継続使用に適している場合もあれば、この年数を経過していないタイヤであっても継続使用に適していない場合もあります。10年を経過していないタイヤであっても、上記の環境条件等によっては交換する必要がある場合があることにご注意ください。また、この10年という年数及びタイヤ販売店等による点検のお奨め時期である使用開始後5年という年数は、いずれも各タイヤメーカー・販売会社・販売店による品質保証期間・期限を示すものではありません。

▲警告
⑥タイヤ損傷につながる恐れがあるので、車両に指定された積載量・定員を越えて使用しないでください。
⑦複雑タイヤの場合は、外径差が次表の許容範囲内であることを確認してください。

タイヤ断面幅の呼び	外径差 (mm)
	ラジアルタイヤ
9.00 (相当サイズ) 以上	8以内
8.25 (相当サイズ) 以下	6以内

(注) 9.00 (相当サイズ) 以上とはメトリック表示では255以上、8.25 (相当サイズ) 以下とはメトリック表示では245以下とする。

⑧スベアタイヤの空気圧は、定期的（最低1ヶ月に1度）に点検し、自動車製造者が指定した値に調整してお使いください。

⑨タイヤの位置交換は、車両の使用条件に合わせて、スベアタイヤも含め適正な方法で定期的に行ってください。（ただし、Tタイプ応急用タイヤは除く）

⑩タイヤサイド部に回転方向または取り付け方法等の指定があるタイヤは、その指定の通りに正しく装着してください。

⑪安全走行を確保するためにタイヤ点検に合わせて、タイヤバルブとバルブコアも点検してください。亀裂や劣化が生じていた場合は、空気漏れにつながる恐れがありますので、タイヤ販売店にご相談ください。またバルブキャップは、バルブコア保護のために必ず装着してください。

⑫ホイールには、亀裂、変形等の損傷や著しい腐食がないことを確認してください。

⑬瞬間パンク修理剤またはタイヤつやだし剤等で、タイヤに劣化などの有害な影響を及ぼすものは使用しないでください。

⑭応急用タイヤ、パンク応急修理用具で修理したタイヤ及びランフラットタイヤのパンク時の使用に関しては、自動車製造者の指定に従ってください。

3. 運転時の遵守事項

▲警告
①タイヤを傷つける恐れがあるので、道路の縁石等にタイヤの側面を接触させたり、道路上の凹みや突起物の乗り越しは避けてください。

▲警告
②急発進、急加速、急旋回及び急停止は危険ですので避けてください。特に、湿潤路、積雪路及び凍結路は滑りやすく、事故につながる恐れがあるため、急カーブでは減速するなど道路状況に応じた適切な運転をしてください。

③走行中は、常に走行速度に応じた車間距離を確保してください。特に湿潤路、積雪路及び凍結路走行時は十分な車間距離を確保してください。

▲警告
④走行中に車両が操縦不安定になったり、異常な音及び振動を感じたときは、すみやかに安全な場所に停車して、車両及びタイヤを点検してください。タイヤに変形などの異常がないか確認してください。また、外観上は異常がなくとも、できる限り低速で移動し、タイヤ販売店へ点検を依頼してください。

⑤タイヤのタイプやサイズを変更した場合は、タイヤの運動特性が変化するので、慣れるまでは走行速度等に注意して運転してください。

⑥冬用タイヤは積雪路及び凍結路面性能を重視しています。乾燥路及び湿潤路で使用する場合は、走行速度に注意し、急制動、急旋回等を選び安全運転を心がけてください。

⑦新品のタイヤの履き始めには、異常発熱等によるトラブルを防ぐために慣らし走行が必要です。法定速度の範囲内で80km/h以下、走行距離は100km以上を基準に行ってください。

4. タイヤチェーン

①タイヤチェーンは、タイヤサイズに適合するサイズのを駆動軸または自動車製造者が指定する位置のタイヤに装着してください。

②タイヤチェーンを装着して積雪または凍結していない道路を走行すると、タイヤ、タイヤチェーン及び車両を損傷したり、スリップする恐れがあるので避けてください。

③タイヤチェーンを装着した場合は、次表の速度で走行してください。

道 路	走行速度 (km/h)	
	金属製	非金属製
積雪路及び凍結路	30以下	50以下

5. リム組み時の注意事項

▲警告
①エアコンプレッサーの調節弁は、タイヤ破裂の危険があるので、タイヤの使用空気圧に応じ、次表により正しく調整してください。

タイヤの使用空気圧区分 (kPa (kgf/cm ²))	調節弁の最高調整空気圧 (kPa (kgf/cm ²))
400 (4.0) まで	500 (5.0)
400 (4.0) 超～ 600 (6.0) まで	700 (7.0)
600 (6.0) 超～ 1,000 (10.0) まで	1,000 (10.0)

▲危険
②破裂の危険を避けるため、タイヤを安全囲いの中に入れる等、必ず安全措置を講じたうえ、空気を充て込んでください。

▲警告
③自動車用タイヤの組立て時のビードシーティング圧は、300kPa（3.0kgf/cm²）とし、これを超える圧は注入しないでください。ビードシーティングとは、タイヤ組み立て時に、タイヤの両側のビードがリムのビードシート部に周上均等に乗りった状態（ハンブ付リムは、ビードがハンブを越えた状態）を示します。Tタイプ、折りたたみ式応急用タイヤ、ランフラットタイヤ、その他製造業者の指定がある場合はそれに従ってください。

④ビードシーティング圧以内の空気を注入し、タイヤの両側のビードがリムのシート部に周上均等に乗りていることを確認した後、使用空気圧に充てんまたは調整してください。（均等に乗りていない場合は一旦空気を抜き、タイヤをリムから外してタイヤ、リム等に異常が無いことを確認し、ビード及びリムに潤滑剤を再度塗布します）

▲警告
⑤空気を充てん後、バルブキャップを取りつける前に、バルブコアからの空気漏れ、リム部やバルブまわりからの空気漏れないことを確認した後、必ずバルブキャップを装着し、しっかりと締め付けてください。

6. タイヤの保管

①タイヤを保管する際は、直射日光・雨水・高温・多湿に晒される環境や、油類・ストープ等の熱源・電気火花の出る装置に近い場所などは避けてください。

7. 一般知識

①タイヤの呼び「タイヤの断面幅、偏平率、リム径、ロードインデックス、速度記号（数字または記号を含む）」
②製造年週: 2000年以降の製造番号では、下4桁（例1220）の数字で製造年週を示しています。最初の数字12は週（12週目）を、最後の数字20は年（2020年）を示します。