



もっと静かに、もっと心地良く。
コンチネンタルの最新テクノロジーから生まれた
サイレント・コンフォートタイヤ。

ComfortContact™ CC7 New!

コンフォート・コンタクト CC7

- 01 独自のタイヤ構造・デザインで路面からの衝撃を軽減し、スムーズで快適な乗り心地を追求。
- 02 ドライブ中のノイズレベルを低減。同乗者同士で会話や音楽を楽しめる静かな車内環境を提供。
- 03 快適な乗り心地を長く楽しめるロングライフ性能。

M+S M+S (マッド&スノー)

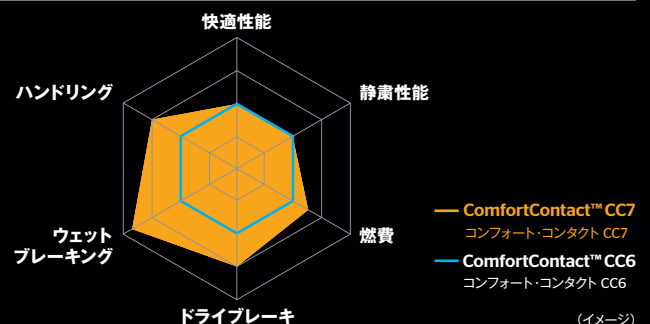
「M+S」は、Mud (泥、ぬかるみ) と Snow (雪) を意味し、ぬかるんだオフロードや積雪路面での走破性を高めたタイヤです。

German Technology 
ドイツ生まれのテクノロジー

www.continental-tires.com/jp/ja.html



タイヤ性能チャート図



(イメージ)

ComfortContact™ CC7

先進のテクノロジー



Zero Shock Pattern ゼロ・ショック・パターン

Ever Flex Compound エバー・フレックス・コンパウンド

Noise Muter ノイズ・ミューター

ドライビングを真に快適で楽しいものにするコンフォート・プラス・テクノロジー



凹凸のある路面でも快適な乗り心地。

Z:ゼロ・ショック・パターン

連続したリップ構造とサイピングが特徴のゼロ・ショック・パターン・デザインが衝撃を軽減。凹凸が多い路面でもスムーズな乗り心地を実現します。



スムーズな乗り心地とロングライフを実現。

E:エバー・フレックス・コンパウンド

特別な柔軟剤を配合したエバー・フレックス・コンパウンドは、路面の粗さに柔軟に適應することで衝撃を軽減し、スムーズな乗り心地を提供します。また耐摩耗性と幅広い温度域での安定した性能維持にも優れ、ロングライフに貢献します。



ノイズを低減し、静かな車内空間に貢献。

N:ノイズ・ミューター

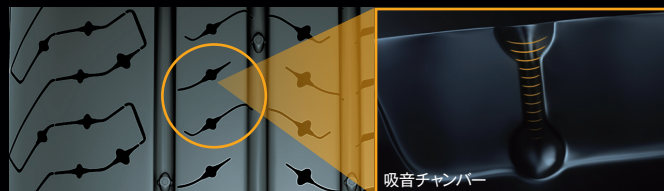
ノイズ・ブレイカー 3.0

タイヤの溝を伝わる音波は、ノイズ・ブレイカー 3.0 によって遮断されます。音波が溝を通過するとき、より小さな周波数に分散。ノイズが蓄積しクルマのキャビンに伝わるのを防ぎます。



ヘルムホルツ式レゾネーター (消音器)

ヘルムホルツ共鳴の原理に基づいて、チャンバー (消音室) をタイヤの溝内に設置。空気の流れはこれらのチャンバーに引き込まれ、ノイズ周波が吸収されます。これにより、車内に届くノイズが低減され、優れた静粛性を実現します。



路面適合表

	通常路面		冬季路面				
	ドライ	ウェット	シャーベット	スノー	アイス	高速道路 冬用タイヤ規制	全車 チェーン規制
当社サマータイヤ	◎	◎	×	×	×	チェーン装着	チェーン装着*
当社 "M+S" マーク付きタイヤ	◎	◎	△	△	×	チェーン装着	チェーン装着*
当社スタッドレスタイヤ	○	○	◎	◎	◎	通行可	チェーン装着*

*異なるタイヤ (スタッドレスタイヤを含む) であってもチェーン装着が必要になります。冬季の走行には、チェーンの携行をおすすめします。

サイズ表

インチ	扁平率 (%)	タイヤサイズ	タイプ	タイヤ幅 (mm)	外径 (mm)	標準リム (インチ)	商品コード	備考
17"	60	225/60R17	99V	SUV	228	702	6½J	0312853
	55	205/55R16	91V		214	632	6½J	0312825
16"	60	185/60R16	88H	XL	189	628	5½J	0313593 ⑧
	60	195/60R16	89H		201	640	6J	0312844
	60	205/60R16	92V		209	652	6J	0312847
	60	215/60R16	95V		221	664	6½J	0312826
	65	195/65R16	92V		201	660	6J	0313594 ⑧
15"	50	195/50R15	82V		201	577	6J	0312819
	55	165/55R15	75V		170	563	5J	0312833 ⑤
	55	185/55R15	82V		194	585	6J	0312816
	55	195/55R15	85V		201	595	6J	0312820
	60	165/60R15	81H		170	579	5J	0312831 ④
	60	185/60R15	84H		189	603	5½J	0312817
	60	195/60R15	88V		201	615	6J	0312821



インチ	扁平率 (%)	タイヤサイズ	タイプ	タイヤ幅 (mm)	外径 (mm)	標準リム (インチ)	商品コード	備考
15"	65	165/65R15	81T		170	595	5J	0312842 ⑥
	65	175/65R15	84H		177	609	5J	0312815 ④
	65	185/65R15	88H		189	621	5½J	0312818
	65	195/65R15	91V		201	635	6J	0312822
	65	205/65R15	94V		209	647	6J	0312823
14"	55	165/55R14	72H		170	538	5J	0312812
	60	165/60R14	75T		170	554	5J	0312827
	60	185/60R14	82H		189	578	5½J	0312814
	65	155/65R14	75H		157	558	4½J	0313592 ⑧
	65	165/65R14	79T		170	570	5J	0312828
	65	175/65R14	82H		177	584	5J	0312813
	70	175/70R14	84H		177	602	5J	0312829
13"	70	185/70R13	88H		189	616	5½J	0312830
			82H		177	576	5J	0312811

※サイズにより3本溝、4本溝があります。タイヤ幅185mm以下は3本溝、195mm以上は4本溝になります。※タイヤ幅、外径はETRTO規格によるものです。実寸値とは異なる場合があります。※XLは耐荷重性能強化タイプです。※[SUV]は、SUV車にも対応するタイヤサイズです。※④は4月以降の発売を予定しています。※⑤は5月以降の発売を予定しています。※⑥は6月以降の発売を予定しています。※⑧は8月以降の発売を予定しています。※掲載した写真やイラストはイメージです。