



ドライビングに揺るぎない自信を。
安全性を最優先に快適性、耐久性を追求した
セーフティ・コンフォートタイヤ。

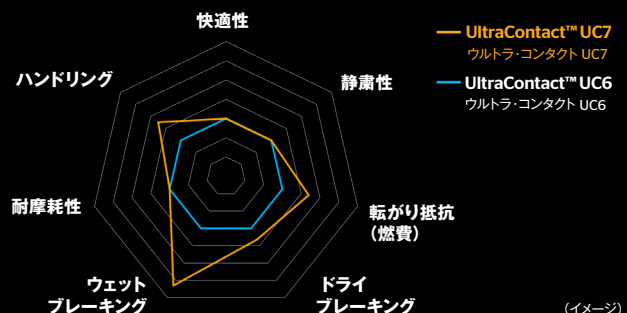
UltraContact™ UC7 New!

ウルトラ・コンタクト UC7

- 01 滑りやすいウェットな路面でも、短い制動距離と優れたグリップ力で、確かなコントロールと安全性を追求。
- 02 走行中のノイズを低減させるとともに路面からの衝撃を吸収緩和、静かで快適なドライビングを支援。
- 03 耐摩耗性に優れたコンパウンドを採用することでトレッド寿命を延ばし、長期間の安定走行を実現。



タイヤ性能チャート図



German Technology
ドイツ生まれのテクノロジー

www.continental-tires.com/jp/ja.html

(イメージ)

UltraContact™ UC7

先進のテクノロジー



CONFIDENCE+ TECHNOLOGY

ドライビング・エクスペリエンスを次のレベルへと引き上げるコンフィデンス・プラス・テクノロジー



ダイヤモンドDNA

- **Diamond Compound** ダイヤモンド・コンパウンド
- **Noise Breaker 3.0** ノイズ・ブレイカー3.0
- **Advanced Aqua Channel** アドバンスド・アクア・チャネル



DIAMOND COMPOUND

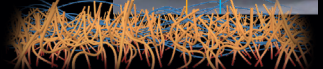
静粛性、グリップ、耐摩耗性を高次元でバランス。

D: ダイヤモンド・コンパウンド

耐摩耗性に優れた長鎖型のマイレージ・ポリマーと衝撃吸収・グリップ力に優れた短鎖型のグリップ・ポリマーの構成に、独自のシリカを配合。路面からの衝撃を吸収しノイズの発生を抑えるとともに、ウェット路面での制動距離を短縮。静粛性、グリップ力、耐摩耗性のバランスのとれた性能を実現しました。

ロングライフを可能とした長鎖型ポリマー

高いグリップ性能と路面からの衝撃吸収性を高めた短鎖型ポリマー



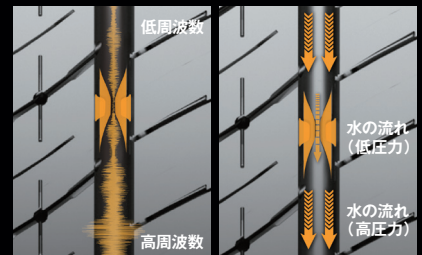
NOISE BREAKER 3.0

ノイズ低減と優れたグリップを両立。

N: ノイズ・ブレイカー 3.0 + X-フロー・アクセラレーター

ノイズ・ブレイカー 3.0は、静粛性と排水性の向上の2つの役割を同時に果たします。縦溝内に設置されたノイズ・ブレイカー 3.0は、音波が溝を通過する際により小さな周波数に分散し、ノイズが蓄積して車内に伝わるのを抑制します。また新採用のX-フロー・アクセラレーター構造により狭められた縦方向の溝は水の流れを加速する装置として機能、排水効率を高めるベンチュリ効果*を発揮します。これによりタイヤと路面の接触が改善され、優れたグリップ力を発揮します。

*ベンチュリ効果：流体の流れの断面積を狭めると、圧力が低い部分が作り出され、流速が増加される現象



ノイズ・ブレイカー 3.0
小さな周波数に分散

水の流れ (低圧力)
水の流れ (高圧力)

X-フロー・アクセラレーター構造
狭窄部で流速を増加

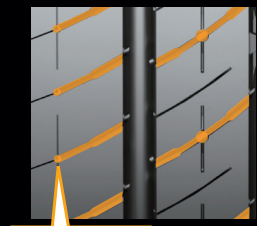


ADVANCED AQUA CHANNEL

滑りやすいウェット路面で抜群のグリップ力。

A: アドバンスド・アクア・チャネル

濡れた路面を高速で走行した際に、タイヤと路面との間に水膜ができることによって浮いた状態（ハイドロプランニング現象）になることがあります。パターン中央に配されたアドバンスド・アクア・チャネルにより、トレッド面から縦溝への排水がより効率的に素早く行われ、滑りやすいウェット路面でも優れたグリップ性能を発揮します。



アクア・ドレナージが、付近の水を集めて縦溝に排水

サイズ表

インチ	扁平率 (%)	タイヤサイズ		タイヤ幅 (mm)	外径 (mm)	標準リム (インチ)	商品コード	備考	
18"	45	255/45R18	99Y	255	687	8½J	0312087		
	50	225/50R18	95V	SUV	233	683	7J	0312060	
	50	235/50R18	101W	XL	SUV	245	693	7½J	0312071
	50	245/50R18	100Y	SUV	253	703	7½J	0312084	
17"	45	215/45R17	91W	XL	213	626	7J	0312041	
	45	225/45R17	94W	XL	SUV	225	634	7½J	0312054
	45	245/45R17	95W		243	652	8J	0312078	
	45	255/45R17	98W		255	662	8½J	0312086	
	50	205/50R17	93W	XL	214	638	6½J	0312027	
	50	225/50R17	98W	XL	233	658	7J	0312058	
	50	235/50R17	96W		245	668	7½J	0312070	
	55	205/55R17	91V		214	658	6½J	0312032	

インチ	扁平率 (%)	タイヤサイズ		タイヤ幅 (mm)	外径 (mm)	標準リム (インチ)	商品コード	備考
17"	55	215/55R17	94W	226	668	7J	0312048	
	55	225/55R17	101W	XL	233	680	7J	0312062
16"	50	195/50R16	88V	XL	201	602	6J	0312020
	55	185/55R16	83V		194	610	6J	0312017
	55	195/55R16	87V		201	620	6J	0312022
	55	205/55R16	91V		214	632	6½J	0312029 ⑥
	55	215/55R16	93V		226	642	7J	0312046
	55	225/55R16	95W		233	654	7J	0312061
	60	205/60R16	96V	XL	209	652	6J	0312034
	60	215/60R16	95V		221	664	6½J	0312051
	60	225/60R16	98V		228	676	6½J	0312066
	65	205/65R16	95H		209	672	6J	0312040

※タイヤ幅、外径はETRTO規格によるものです。実寸値とは異なる場合があります。※XLは耐荷重性能強化タイプです。※「SUV」は、SUV車にも対応するタイヤサイズです。※⑥は6月以降の発売を予定しています。※掲載した写真やイラストはイメージです。