



# 다이아몬드와 같은 완벽함!

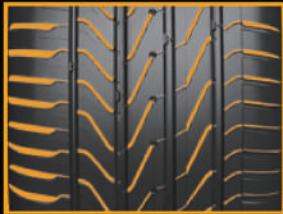


## UltraContact UC6

- ▶ 젖은 노면에서도 완벽한 컨트롤
- ▶ 마른/젖은 노면 모두에서의 매우 짧은 제동 거리
- ▶ 뛰어난 내구력과 함께 강한 그립력
- ▶ 낮은 소음 수준

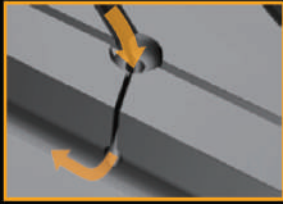


## 기술정보



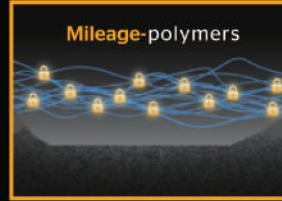
### 향상된 젖은 노면 안전성

더 높은 안전성을 위해, **아쿠아채널** 표면의 사이프는 타이어가 도로면에 닿을 때, 트레드 패턴으로부터 빗물을 신속하게 아쿠아채널로 유도합니다. 이로 인해, 타이어는 좀 더 향상된 빗물 배수 능력을 지니게 되었습니다.



젖은 노면에서, 타이어의 중앙은 수막현상으로부터 가장 취약한 부분입니다.

이 취약한 부분을 보완하기 위해, 특별히 개발된 **Aqua Drainage** 는 튜브 시스템을 통해 빗물을 신속하게 트레드 그루브로 밀어 넣을 수 있도록 설계되었습니다.

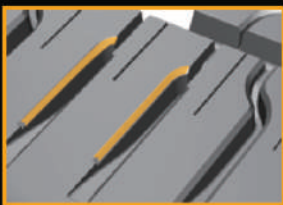


### 적응력이 뛰어난 그립력과 긴 주행거리

새롭게 적용된 **다이아몬드 블렌드 컴파운드**는 두 가지 유형의 폴리머로 구성됩니다.

**짧은 그립 폴리머**는 차량이 코너링을 하거나 제동을 하는 동안 활성화됩니다. 그리고 이 에너지는 높은 그립력과 짧은 제동거리를 가능케 하기 위한 열로 변환됩니다.

**긴 주행거리 폴리머**는 서로 얽혀있으며, 그에 따라 서로 강력하게 연결되어 높은 주행거리 성능을 보장합니다.



### 마른/ 젖은 노면에서의 매우 짧은 제동거리

패턴의 **다이아몬드 엣지**의 경사면은 제동하는 동안 제동력을 균등하게 분배하기 위해 패턴의 접촉면을 최대화합니다.

이 경사가 없으면, 트레드 블록이 뒤를어져 트레드 일부가 도로와 접촉하지 않게 됩니다.

젖은 노면에서 **다이아몬드 엣지**는 짧은 제동거리를 위해 트레드 블록에서 수막을 제거하는 와이퍼 역할을 합니다.



### 낮은 소음 수준

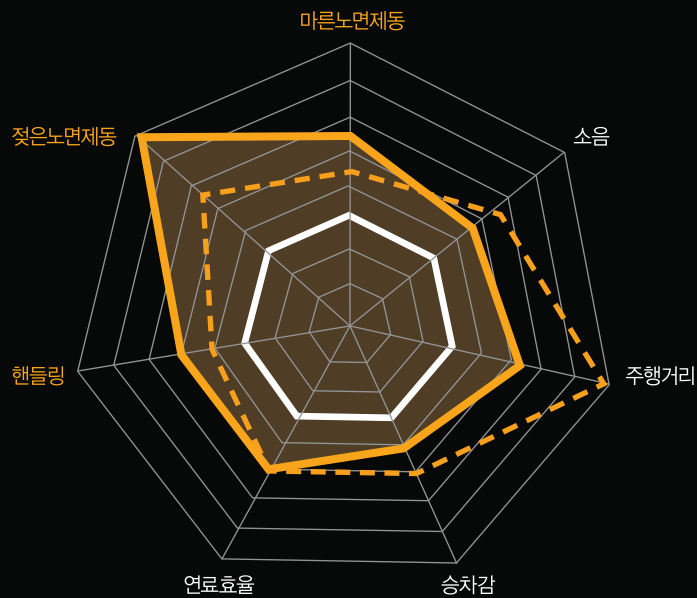
트레드 그루브의 소음 파장을 차단하는 **'Noise Breaker'** 기술이 더 발전되었습니다.

공기층의 소음이 트레드 그루브를 통과할 때, **'Noise Breaker 2.0'** 과 접촉하여 소음이 효과적으로 차단됩니다.

이로 인해 더 조용한 주행이 가능해집니다.

## 타이어 성능 비교

— CC5  
- - - CC6  
— UC6



## 공급 사이즈

타이어 단면폭	편평비	림 직경 (인치)	속도 지수
175-245	45-65	15-18	H-Y