

GENERATION 3. DRIVEN BY YOUR NEEDS.

Dane techniczne i zalecenia dotyczące ciśnienia powietrza

| Rozmiar opony | Specyfikacja techniczna opony | | | | | Etykieta UE na opony | | | Felga | | Rozmiar opony | | | | | | Indeks nośności (kg) na oś przy ciśnieniu ⁶⁾ (bar) (psi) | | | | | | |
|---------------|-------------------------------|---------------------|----|-----|-------------------------------------------------------------------------|----------------------|---|---|-------|-----------|------------------------------|--------------------------------|--------------|---------------------|-------------------|---------------|---------------------------------------------------------------------|------------------|------------------|-----------|-----------|-----------|-----------|
| | Wzór | LI/SI ¹⁾ | PR | M+S | Indeks prędkości i prędkość dopuszczalna przy obniżonej nośności (km/h) | TT/TL ²⁾ | C | B | 69 | Szerokość | Odstępek międzyśrodkami felg | Maksymalna wartość standardowa | | Wartość rzeczywista | | Promień stat. | Skok opony | LI ³⁾ | Ustawienie opony | 7,0 (102) | 7,5 (109) | 8,0 (116) | 8,5 (123) |
| | | | | | | | | | | | | Szerokość | Zewnętrzna Ø | Szerokość + 1% | Zewnętrzna Ø ± 1% | | | | | | | | |
| 245/70 R 17.5 | Conti Hybrid LS3 | 136/134 M | 14 | M+S | M 130 | TL | C | B | 69 | 6,75 | 270 | 250 | 803 | 240 | 789 | 364 | 2406 | 136 | P | 3835 | 4050 | 4265 | 4480 |
| | Conti Hybrid LD3 | 136/134 M | 14 | M+S | M 130 | TL | D | C | 74 | 7,50 | 279 | 258 | 831 | 248 | 817 | 364 | 2406 | 134 | B | 7260 | 7670 | 8075 | 8480 |
| 265/70 R 17.5 | Conti Hybrid LS3 | 139/136 M | 14 | M+S | M 130 | TL | C | B | 69 | 6,75 | 286 | 264 | 831 | 254 | 817 | 376 | 2492 | 136 | P | 4160 | 4395 | 4625 | 4860 |
| | Conti Hybrid LD3 | 139/136 M | 14 | M+S | M 130 | TL | D | C | 74 | 7,50 | 295 | 272 | 831 | 262 | 817 | 376 | 2492 | 136 | B | 7670 | 8105 | 8535 | 8960 |
| 205/75 R 17.5 | Conti Hybrid LS3 | 124/122 M | 12 | M+S | M 130 | TL | C | B | 69 | 5,25 | 222 | 205 | 765 | 197 | 753 | 353 | 2297 | 124 | P | 3025 | 3200 | | |
| | Conti Hybrid LD3 | 124/122 M | 12 | M+S | M 130 | TL | D | C | 74 | 6,00 | 231 | 213 | 765 | 205 | 753 | 353 | 2297 | 122 | B | 5675 | 6000 | | |
| 215/75 R 17.5 | Conti Hybrid LS3 | 126/124 M | 12 | M+S | M 130 | TL | C | B | 69 | 6,00 | 239 | 220 | 779 | 212 | 767 | 359 | 2339 | 126 | P | 3400 | | | |
| | Conti Hybrid LD3 | 126/124 M | 12 | M+S | M 130 | TL | D | C | 74 | 6,75 | 246 | 228 | 779 | 219 | 767 | 359 | 2339 | 124 | B | 6400 | | | |
| 225/75 R 17.5 | Conti Hybrid LS3 | 129/127 M | 12 | M+S | M 130 | TL | C | B | 69 | 6,00 | 246 | 228 | 797 | 219 | 783 | 366 | 2388 | 129 | P | 3500 | 3700 | | |
| | Conti Hybrid LD3 | 129/127 M | 12 | M+S | M 130 | TL | D | C | 74 | 6,75 | 254 | 235 | 797 | 226 | 783 | 366 | 2388 | 127 | B | 6620 | 7000 | | |
| 235/75 R 17.5 | Conti Hybrid LS3 | 132/130 M | 12 | M+S | M 130 | TL | C | B | 69 | 6,75 | 262 | 242 | 811 | 233 | 797 | 372 | 2431 | 132 | P | 3590 | 3795 | 4000 | |
| | Conti Hybrid LD3 | 132/130 M | 12 | M+S | M 130 | TL | D | C | 74 | 7,50 | 271 | 251 | 811 | 241 | 797 | 372 | 2431 | 130 | B | 6825 | 7215 | 7600 | |

w oparciu o DIN 7805/4, WdK-Guidelines 134/2, 142/2, 143/14, 143/25
 1) Indeks nośności dla pojedynczego / bliźniaczego układu opon oraz Indeks prędkości
 2) TT = Tube Type (Opona dętkowa), TL = Tubeless (Opona bezdętkowa)
 3) Zużycie paliwa
 4) Przyczepność na mokrej nawierzchni
 5) Generowanie hałasu zewnętrznego (db)
 6) Dla ciśnienia w oponie od 8,0 barów wzwyż stosować nakładki szczeliny zaworu



6FK5G.pl 2015.10
 Continental Opony Polska Sp. z o.o.
 Al. Krakowska 2A
 02-284 Warszawa

www.continental-truck-tires.pl
 www.continental-corporation.com



Goods

Nowa definicja opony regionalnej: Conti Hybrid 17.5

Najlepszy wybór dla lekkich ciężarówek

Conti Hybrid LS3/LD3

- › Najlepsze właściwości trakcyjne i zużycia paliwa
- › Idealna do zastosowań mieszanych: ruch regionalny, autostrady i miejskie warunki drogowe



Conti Hybrid LS3

Conti Hybrid LD3



Conti Hybrid dla lekkich ciężarówek

Nowy wymiar opony regionalnej

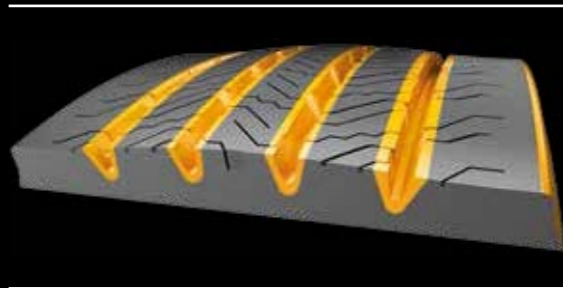
GENERATION 3. DRIVEN BY YOUR NEEDS.



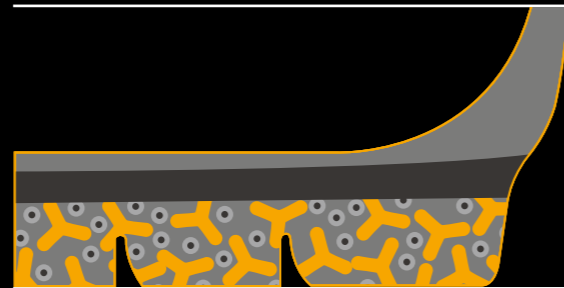
Conti Hybrid LS3 / LD3 17.5"

Współczesny rynek transportowy wymaga nowego poziomu wszechstronności od pojazdów użytkowych. Nowa linia opon Conti Hybrid jest perfekcyjnym rozwiązaniem. Z najlepszymi właściwościami przebiegu i doskonałą wydajnością paliwową jest idealną oponą na trasach regionalnych, autostradach i w transporcie mieszanym. Dzięki najnowszym rozwiązaniom technologicznym pomoże Ci w osiągnięciu najniższych, całkowitych kosztów jazdy. Kompleksowa i nowoczesna linia opon Conti Hybrid to przededefiniowanie transportu regionalnego.

Zalety produktu



› Wzór Plus Volume: zwężenie szerokości rowków spowodowało zwiększenie objętości bieżnika. Ma to wpływ na poprawę odporności na ścieranie, co zapewnia wysoką wydajność przebiegu



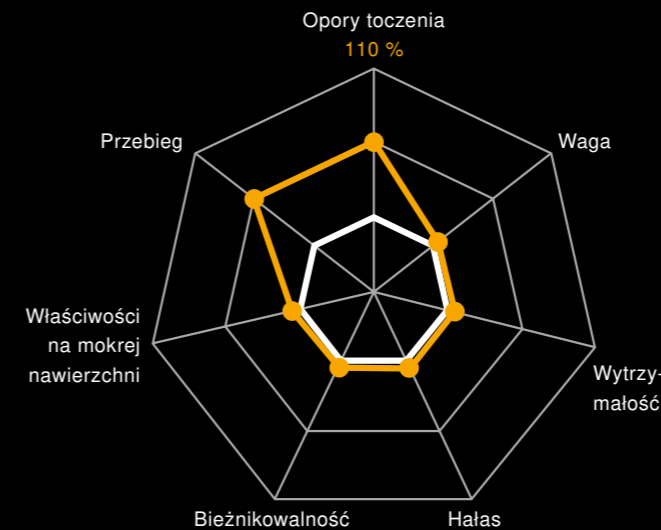
› Konstrukcja dwuwarstwowego bieżnika (Cap-Base): łączy wysoką wydajność przebiegów dzięki specjalnej mieszance w warstwie ścieralnej z niespotykaną poprawą oporów toczenia dzięki mieszance bazowej

LifeCycle

Karkas premium marki Continental z wewnętrzną warstwą butylową Air-Keep, trójkątnym opasaniem i wzmocnioną stopką o wysokiej gęstości kordu gwarantuje wysoką bieżnikowość. Opony z linii Hybrid są idealnie dopasowane do ContiLifeCycle.

Conti Hybrid LS3 17.5"

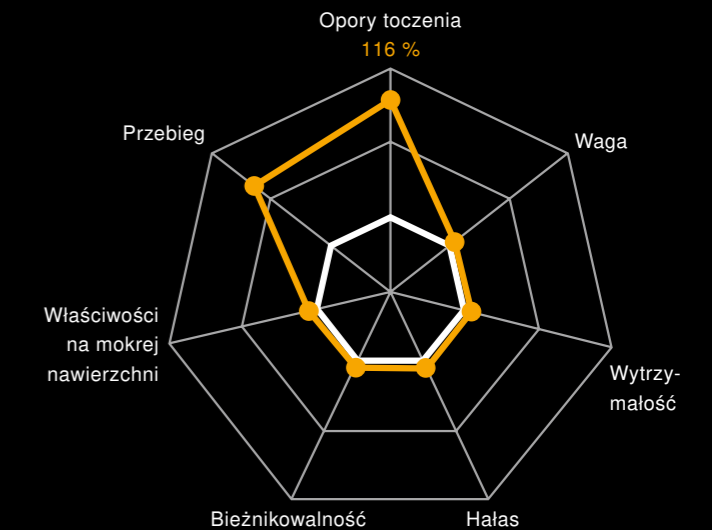
- › o 10% zwiększone możliwości przebiegu w porównaniu do poprzedniej generacji
- › nowa technologia lameli kieszeniowych zwiększa wyporność wody i poprawia przyczepność na mokrej nawierzchni
- › oznaczenie M+S



— Conti Hybrid LS3
— Porównanie z poprzednikiem 215/75 R 17.5

Conti Hybrid LD3 17.5"

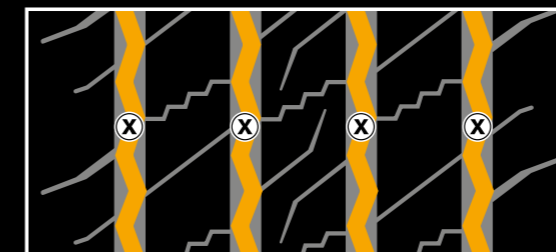
- › o 13% zwiększony przebieg przez cały okres życia opony w porównaniu do poprzedniej generacji
- › nowy kształt krawędzi pozwala zredukować amplitudę deformacji w strefie ściany bocznej i stopki. W rezultacie otrzymujemy poprawę oporów toczenia, co pomaga obniżyć zużycie paliwa.
- › oznaczenie M+S i symbol płatka śniegu na tle góry z trzema szczytami (3PMSF)



— Conti Hybrid LD3
— Porównanie z poprzednikiem 215/75 R 17.5

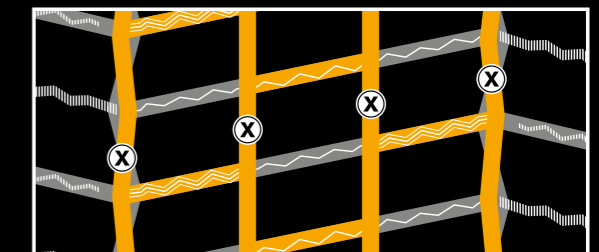
Zalecenia dot. pogłębienia

Conti Hybrid LS3



| Rozmiar | Głębokość (mm) | Szerokość (mm) |
|---------------|----------------|----------------|
| 245/70 R 17.5 | 2,0 | 5 |
| 265/70 R 17.5 | 2,5 | 6 |
| 205/75 R 17.5 | 2,5 | 5 |
| 215/75 R 17.5 | 2,5 | 6 |
| 225/75 R 17.5 | 2,5 | 6 |
| 235/75 R 17.5 | 2,5 | 6 |

Conti Hybrid LD3



| Rozmiar | Głębokość (mm) | Szerokość (mm) |
|---------------|----------------|----------------|
| 245/70 R 17.5 | 2,0 | 5 |
| 265/70 R 17.5 | 2,5 | 5 |
| 205/75 R 17.5 | 2,5 | 5 |
| 215/75 R 17.5 | 2,5 | 5 |
| 225/75 R 17.5 | 2,5 | 5 |
| 235/75 R 17.5 | 2,5 | 5 |