



Para melhores condições
de condução durante todo o ano.

O Vanco™ FourSeason 2.



- Economia máxima em todas as estações.
- Alta segurança no verão, graças ao excelente comportamento em estradas secas.
- Segurança notável durante o inverno, graças ao desempenho de tração e travagem.

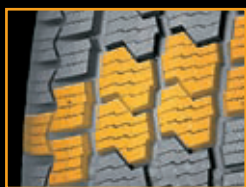
Resultado final = 12 meses de segurança.

Destaques técnicos.



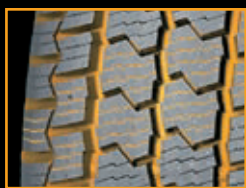
Economia máxima em todas as estações.

Graças ao composto de borracha de desgaste otimizado do Vanco FourSeason 2, aliado ao seu design reforçado, este pneu oferece uma elevada resistência ao desgaste e uma longa vida de serviço. Como resultado, permite uma extraordinária economia ao longo de todo o ano.



Alta segurança no verão, graças ao excelente comportamento em estradas secas.

O desenho do piso otimizado por computador garante que a rigidez do pneu proporcione uma estabilidade melhorada para uma condução perfeita em estradas secas.

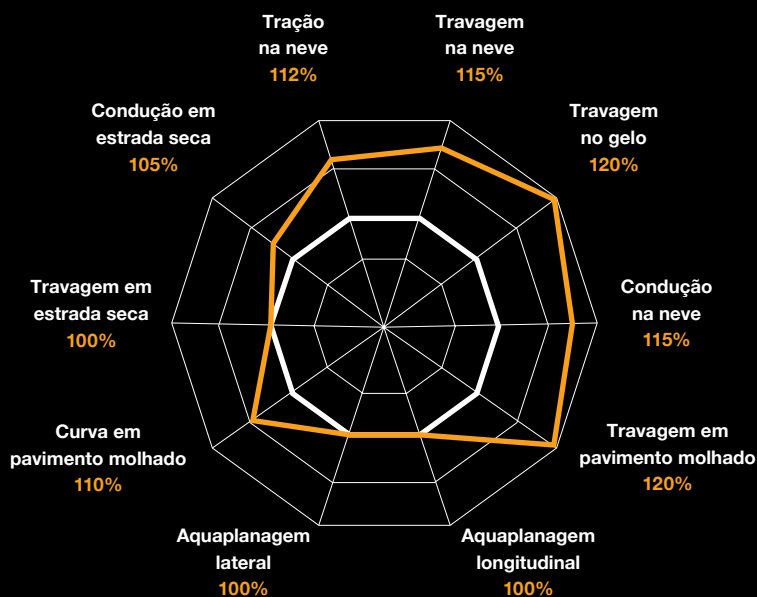


Segurança notável durante o inverno, graças ao desempenho de tração e travagem.

O piso do Vanco FourSeason 2 apresenta um grande número de lamelas para uma maior aderência em estrada, no inverno. Além disso, os grandes sulcos longitudinais e laterais permitem uma ótima dispersão da água e da lama. O pneu confere, assim, a melhor segurança possível no inverno, entregando desempenho de tração e travagem.

Desempenho do pneu.

— The Vanco™ FourSeason 2
— VancoFourSeason™ = 100%



Portfólio de produto.

Dimensões	
225/75 R16 C	225/65 R16 C
205/65 R16 C	235/65 R16 C

