

Conti Scandinavia HD3

Transport régional pour
conditions climatiques extrêmes

Applications : Pneu pour essieu moteur dans des conditions météorologiques extrêmes.



Legende :

Carcasse 3G	Certifié SmartWay	Pneu intelligent	Disponible -Ligne de recharge-
-------------	-------------------	------------------	--------------------------------

LES CARACTÉRISTIQUES CI-DESSUS S'APPLIQUENT UNIQUEMENT LORSQUE L'ICÔNE CORRESPONDANTE EST EN NOIR

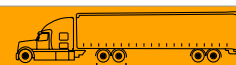
Conti Scandinavia HD3

Transport régional pour conditions climatiques extrêmes

MARCHANDISES VOYAGEURS CONSTRUCTION



DONNÉES SUR LES PRODUITS

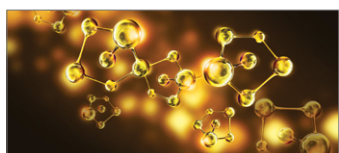


TAILLE DES PNEUS	INDICE DE CHARGE	NUMÉRO D'ARTICLE	PROFONDEUR (G2403)	VITESSE MAX (MPH)	RAYON SOUS CHARGE STATIQUE		DIAMÈTRE DE GONFLAGE HORS TOUT		LARGEUR DE GONFLAGE HORS TOUT		LARGEUR DE SECTION SOUS CHARGE		JANTES APPROUVÉES		ESPACE JUMELÉ MINIMAL		TOURS PAR UNITÉ		POIDS DU PNEUS		CHARGE MAXIMALE @ GONFLAGE	
					POUCE	MM	POUCE	MM	POUCE	MM	POUCE	MM	POUCE	MM	POUCE	MM	MI	KM	LB	KG	LBS, PSI (KG, kPa)	LBS, PSI (KG, kPa)
11R22.5	H	05230560000	27	75	19,8	502	42,0	1067	11,6	295	12,7	323	8,25	7,50	12,5	318	493	306	130	59	6610, 120 (3000, 830)	6005, 120 (2725, 830)
11R24.5	H	05230570000	27	75	20,6	524	44,0	1118	11,6	295	12,7	323	8,25	7,50	12,5	318	470	292	140	64	7160, 120 (3250, 825)	6610, 120 (3000, 830)

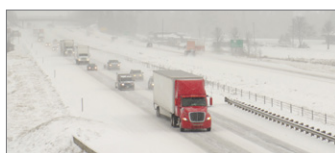
PNEUS SANS CHAMBRE À AIR SUR DES JANTES À BASE CREUSE 15°

Note - La jante énumérée en premier est la jante de mesure. # - Dépasser la limite de vitesse autorisée n'est ni recommandé, ni approuvé. Les largeurs hors tout changent de 0,1 pouce (2,5 mm) pour chaque changement de largeur de la jante de 1/4 de pouce. L'espace jumelé minimum doit être ajusté en conséquence. Continental Tire the Americas, LLC se réserve le droit de changer les spécifications des produits à tout moment sans préavis ni obligations. Veuillez consulter les limites de gonflage et de charge des fabricants de jantes. Ne dépassez jamais la limite du fabricant de jantes sans avoir eu la permission du fabricant de celles-ci.

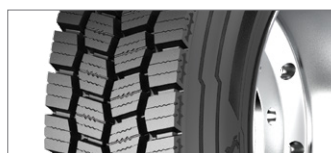
Avantages et caractéristiques



Composé toutes saisons pour offrir des performances en toute saison.



La bande de roulement directionnelle M+S assure une usure et une traction uniformes dans la neige et la boue.



Technologies de lamelles multiples, y compris lamelles 3D, pour assurer la traction dans les conditions hivernales pendant toute la durée de vie du pneu.



La carcasse Conti 3G est dotée d'une **quatrième ceinture pour une meilleure capacité de réchape**.

Également disponible en dimensions de 19,5 po.

Applications : Pneu pour essieu moteur dans des conditions météorologiques extrêmes.



Certifié 3PMSF.



Certifié Mud + Snow (Boue et neige).