

Conti Urban HA3

Urbaine tous types d'essieux

Applications : Essieu directeur et tous types d'essieux, application urbaine, utilisation pour les bus de ville.

Legende :

Carcasse 3G	Certifié SmartWay	Pneu intelligent	Disponible -Ligne de rechapage-

LES CARACTÉRISTIQUES CI-DESSUS S'APPLIQUENT UNIQUEMENT LORSQUE L'ICÔNE CORRESPONDANTE EST EN NOIR

Conti Urban HA3

Urbaine tous types d'essieux

● MARCHANDISES ● VOYAGEURS ● CONSTRUCTION



DONNÉES SUR LES PRODUITS



TAILLE DES PNEUS	INDICE DE CHARGE	NUMÉRO D'ARTICLE	PROFONDEUR (32/116#)	VITESSE MAX (MPH)	RAYON SOUS CHARGE STATIQUE		DIAMÈTRE DE GONFLAGE HORS TOUT		LARGEUR DE GONFLAGE HORS TOUT		LARGEUR DE SECTION SOUS CHARGE		JANTES APPROUVÉES	ESPACE JUMELÉ MINIMAL		TOURS PAR UNITÉ		POIDS DU PNEUS		CHARGE MAXIMALE @ GONFLAGE	
					POUCE	MM	POUCE	MM	POUCE	MM	POUCE	MM		POUCE	MM	MI	KM	LB	KG	LBS, PSI (KG, kPa)	LBS, PSI (KG, kPa)
305/70R22.5	L	05140860000 #05652900000#	23	68	18,6	473	39,9	1014	11,6	294	12,6	320	9,00, 8,25	13,5	343	519	322	130	59	7830, 130 (3550, 900)	6940, 130 (3150, 900)

PNEUS SANS CHAMBRE À AIR SUR DES JANTES À BASE CREUSE 15°

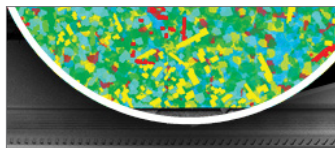
Note - La jante énumérée en premier est la jante de mesure. # = Numéro d'article pour pneu intelligent. Espace jumelé minimal calculé sans chaîne. Ces spécifications peuvent faire l'objet de modifications sans préavis. # - Dépasser la limite de vitesse autorisée n'est ni recommandé, ni approuvé. Les largeurs hors tout changent de 0,1 pouce (2,5 mm) pour chaque changement de largeur de la jante de 1/4 de pouce. L'espace jumelé minimum doit être ajusté en conséquence. Continental Tire the Americas, LLC se réserve le droit de changer les spécifications des produits à tout moment sans préavis ni obligations. Veuillez consulter les limites de gonflage et de charge des fabricants de jantes. Ne dépassez jamais la limite du fabricant de jantes sans avoir eu la permission du fabricant de celles-ci.

Avantages et caractéristiques



Jauge du flanc améliorée pour résister aux frottement contre les trottoirs, aux coupures et à l'abrasion.

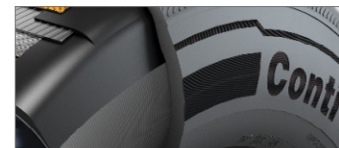
Indicateur d'usure sur les flancs comme indice visuel pour avertir d'une nécessité de rotation.



Nouvelle gomme pour application urbaine pour des performances kilométriques prolongées avec d'excellentes caractéristiques de conduite.



Confort de conduite pour le conducteur et les passagers grâce à une bande de roulement très silencieuse.



Carcasse haute durabilité pour un rechapage de première qualité et une amélioration du millage.

Applications : Essieu directeur et tous types d'essieux, application urbaine, utilisation pour les bus de ville.