

HDL2 Eco Plus

Essieu moteur super simple,
économique en carburant

Applications : Long courrier, sur route, essieu moteur.



Legende :

| | | | |
|--------------------------|-------------------|------------------|---------------------------------|
| 3G Carcasse 3G | Certifié SmartWay | Pneu intelligent | Disponible -Ligne de rechapage- |
|--------------------------|-------------------|------------------|---------------------------------|

LES CARACTÉRISTIQUES CI-DESSUS S'APPLIQUENT UNIQUEMENT LORSQUE L'ICÔNE CORRESPONDANTE EST EN NOIR

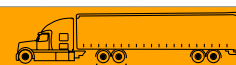
HDL2 Eco Plus

Essieu moteur super simple, économe en carburant

MARCHANDISES VOYAGEURS CONSTRUCTION



DONNÉES SUR LES PRODUITS

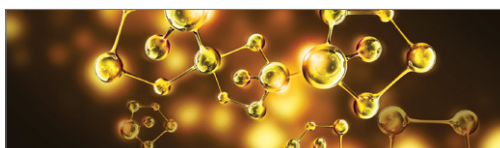


| TAILLE DES PNEUS | INDICE DE CHARGE | NUMÉRO D'ARTICLE | PROFONDEUR (32mm) | VITESSE MAX (MPH) | RAYON SOUS CHARGE STATIQUE | | DIAMÈTRE DE GONFLAGE HORS TOUT | | LARGEUR DE GONFLAGE HORS TOUT | | LARGEUR DE SECTION SOUS CHARGE | | JANTES APPROUVÉES | | ESPACE JUMELÉ MINIMAL | | TOURS PAR UNITÉ | | POIDS DU PNEUS | | CHARGE MAXIMALE @ GONFLAGE | |
|------------------|------------------|------------------------------|-------------------|-------------------|----------------------------|-----|--------------------------------|------|-------------------------------|-----|--------------------------------|-----|-------------------|-----|-----------------------|-----|-----------------|-----|----------------|------------------------|----------------------------|--------------------|
| | | | | | POUCE | MM | POUCE | MM | POUCE | MM | POUCE | MM | POUCE | MM | POUCE | MM | MI | KM | LB | KG | LBS, PSI (KG, kPa) | LBS, PSI (KG, kPa) |
| 445/50R22.5 | L | 05210130000 #05652840000# | 27 | 75 | 18,8 | 478 | 40,4 | 1027 | 17,5 | 445 | 19,2 | 488 | 14,00 | N/A | N/A | 512 | 318 | 200 | 91 | 10200, 120 (4625, 830) | N/A | |

PNEUS SANS CHAMBRE À AIR SUR DES JANTES À BASE CREUSE 15°

Note - La jante énumérée en premier est la jante de mesure. # = Numéro d'article pour pneu intelligent. Espace jumelé minimal calculé sans chaîne. # - Dépasser la limite de vitesse autorisée n'est ni recommandé, ni approuvé. Les largeurs hors tout changent de 0,1 pouce (2,5 mm) pour chaque changement de largeur de la jante de 1/4 de pouce. L'espace jumelé minimum doit être ajusté en conséquence. Continental Tire the Americas, LLC se réserve le droit de changer les spécifications des produits à tout moment sans préavis ni obligations. Veuillez consulter les limites de gonflage et de charge des fabricants de jantes. Ne dépassez jamais la limite du fabricant de jantes sans avoir eu la permission du fabricant de celles-ci.

Avantages et caractéristiques



Gomme innovante avec super montage en simple pour une réduction du poids qui permet d'avoir une plus faible résistance au roulement.



Les caractéristiques de profondeur de la bande de roulement de 27/32" sont **une sculpture innovante des lamelles** et des épaules fermées.

La géométrie des rainures a été conçue avec des éléments de réduction de tension afin de séparer les forces et faire diminuer l'usure prématurée.

Les lamelles centrales tridimensionnelles améliorent la résistance des rainures pour une espérance de vie plus élevée, et permettent aux pavés de gomme d'être plus flexibles.

Applications : Long courrier, sur route, essieu moteur.