

HSR2 SA

Régionale tous types d'essieux

Applications : Régionale et long courrier, pour essieu directeur ou tous types d'essieux, pour autobus ou grand VR.

Legende :

3G Carcasse 3G	Certifié SmartWay	Pneu intelligent	Disponible -Ligne de rechapage-
-------------------	-------------------	------------------	---------------------------------

LES CARACTÉRISTIQUES CI-DESSUS S'APPLIQUENT UNIQUEMENT LORSQUE L'ICÔNE CORRESPONDANTE EST EN NOIR

HSR2 SA

Régionale tous types d'essieux

MARCHANDISES VOYAGEURS CONSTRUCTION



DONNÉES SUR LES PRODUITS

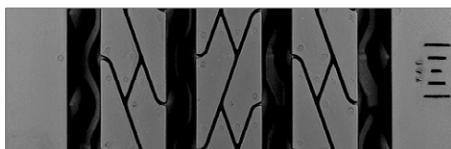


TAILLE DES PNEUS	INDICE DE CHARGE	NUMÉRO D'ARTICLE	PROFONDEUR (3ZMM9)	VITESSE MAX (MPH)	RAYON SOUS CHARGE STATIQUE		DIAMÈTRE DE GONFLAGE HORS TOUT		LARGEUR DE GONFLAGE HORS TOUT		LARGEUR DE SECTION SOUS CHARGE		JANTES APPROUVÉES	ESPACE JUMELÉ MINIMAL		TOURS PAR UNITÉ		POIDS DU PNEUS		CHARGE MAXIMALE @ GONFLAGE	
					POUCE	MM	POUCE	MM	POUCE	MM	POUCE	MM		POUCE	MM	MI	KM	LB	KG	SIMPLE	JUMELÉ
							LBS, PSI (KG, kPa)	LBS, PSI (KG, kPa)													
255/70R22.5	H	05122460000 #05652210000#	18	75	17,1	434	36,6	930	10,0	255	10,8	274	8,25 , 7,50	11,3	287	565	351	88	40	5510, 120 (2500, 830)	5070, 120 (2300, 830)
275/70R22.5	J	05121290000 #05651640000#	18	75	17,8	451	37,9	962	10,7	272	11,6	295	8,25	12,4	315	547	340	107	49	6940, 130 (3150, 900)	6395, 130 (2900, 900)
315/80R22.5	L	05120980000 #05651720000#	19	75	19,8	503	42,5	1080	12,5	317	12,5	316	9,00, 8,25*	13,8	351	487	303	143	65	9090, 130 (4125, 900)	8270, 130 (3750, 900)

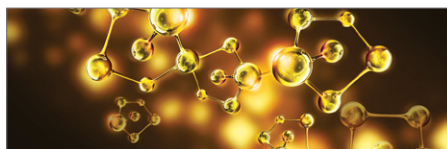
PNEUS SANS CHAMBRE À AIR SUR DES JANTES À BASE CREUSE 15°

Note - La jante énumérée en premier est la jante de mesure. # = Numéro d'article pour pneu intelligent. Espace jumelé minimal calculé sans chaîne. # - Dépasser la limite de vitesse autorisée n'est ni recommandé, ni approuvé. Les largeurs hors tout changent de 0,1 pouce (2,5 mm) pour chaque changement de largeur de la jante de 1/4 de pouce. L'espace jumelé minimum doit être ajusté en conséquence. Les pneus *315/80R22.5 utilisés sur des jantes de 8,25" sont limités à un poids maximal de 7610 lb à 120 psi. Continental Tire the Americas, LLC se réserve le droit de changer les spécifications des produits à tout moment sans préavis ni obligations. Veuillez consulter les limites de gonflage et de charge des fabricants de jantes. Ne dépassez jamais la limite du fabricant de jantes sans avoir eu la permission du fabricant de celles-ci.

Avantages et caractéristiques



Durée de vie maximale et aptitude de traction supérieure sur sol mouillé grâce à une **géométrie de profil adaptée**.



Excellente capacité de traction sur sol mouillé et usure minimale grâce à une gomme innovante.



Idéal pour les autobus et les grands véhicules récréatifs.

Applications : Régionale et long courrier, pour essieu directeur ou tous types d'essieux, pour autobus ou grand VR.